

退官俯佔志
皓裁弄月吟
風白眼台從
是
不食弟兄肉
替餘好酌自
家醅

明治四十五東宮於如山莊孫替製

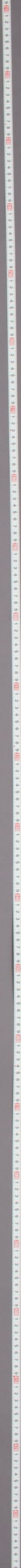
鴻川子雲



退官倚仗志倦裁弄月吟風白眼台從是
不食弟兄肉替餘好酌自家醅

明治四十五東宮於山莊孫齋

鴻子齋



30

1

2

3

4

5

6

7

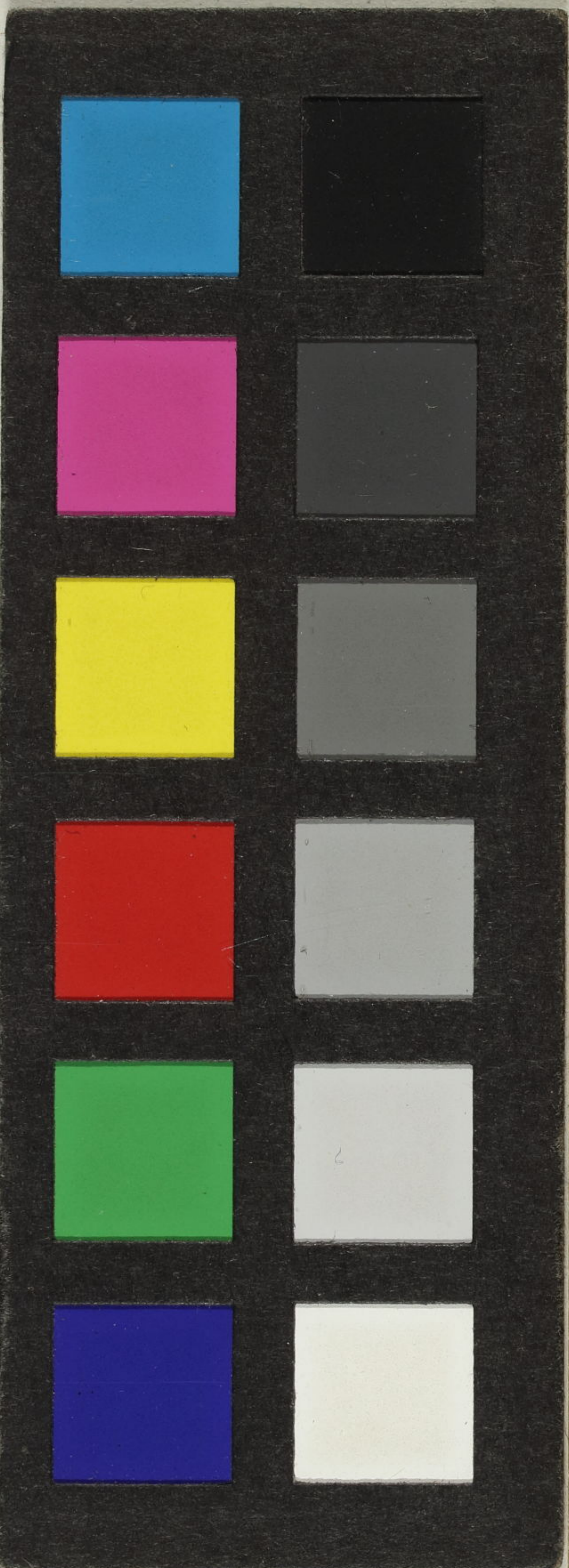
8

9

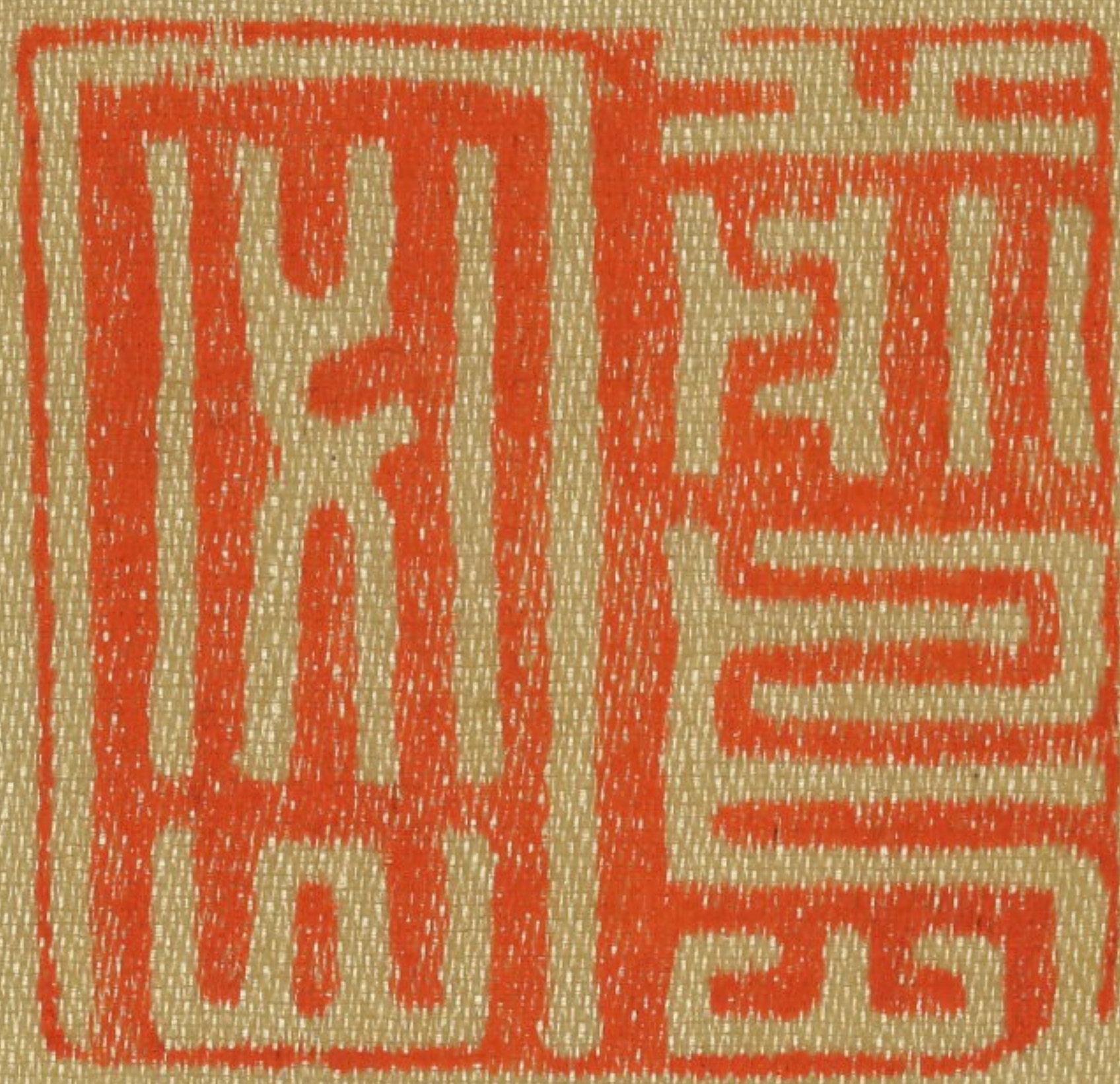
170

1

2



人





特別
子6
4801





我國郵政之始祖
男爵斯島森先生書

特別
子6
4801



上種情効

