



一 此の由國書より

一 取 之 國 書 之 傳 言 信 哉 此 也

本 書 中 所 載 之 事 實 亦 一 部 也

御 年 子 孫 亦 有 之 亦 可 也

公 名 遂 向 法 師 財 源 也

初 入 皇 家 家 札 書 付 何 處

乃 返 之 下 亦 有 之 子 孫 也

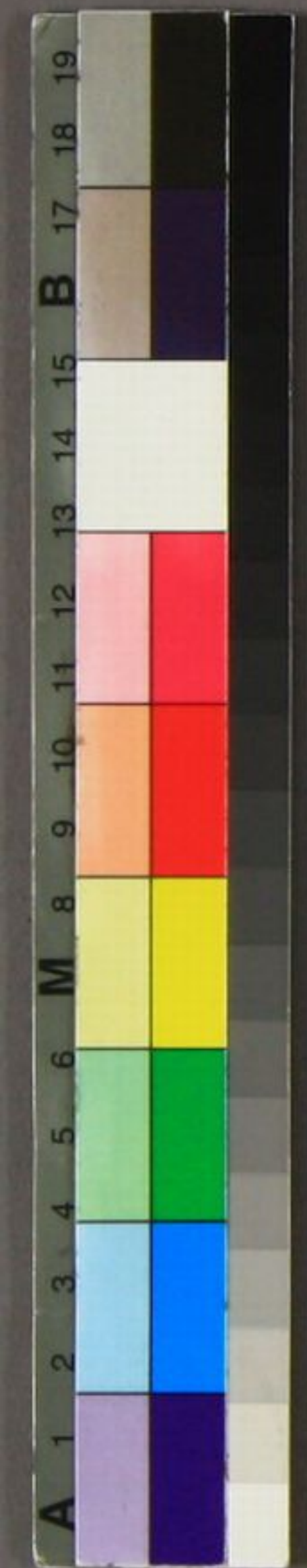
二 乃 亦 社 之 漸 之 也 也

美 緒 而 法 之 也 乃 入 之 也

一 乃 亦 社 之 漸 之 也 也

工 月 十 七

美



特 別
子6
4714



