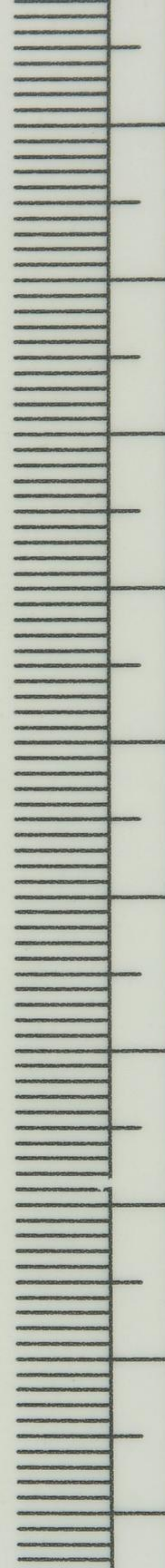
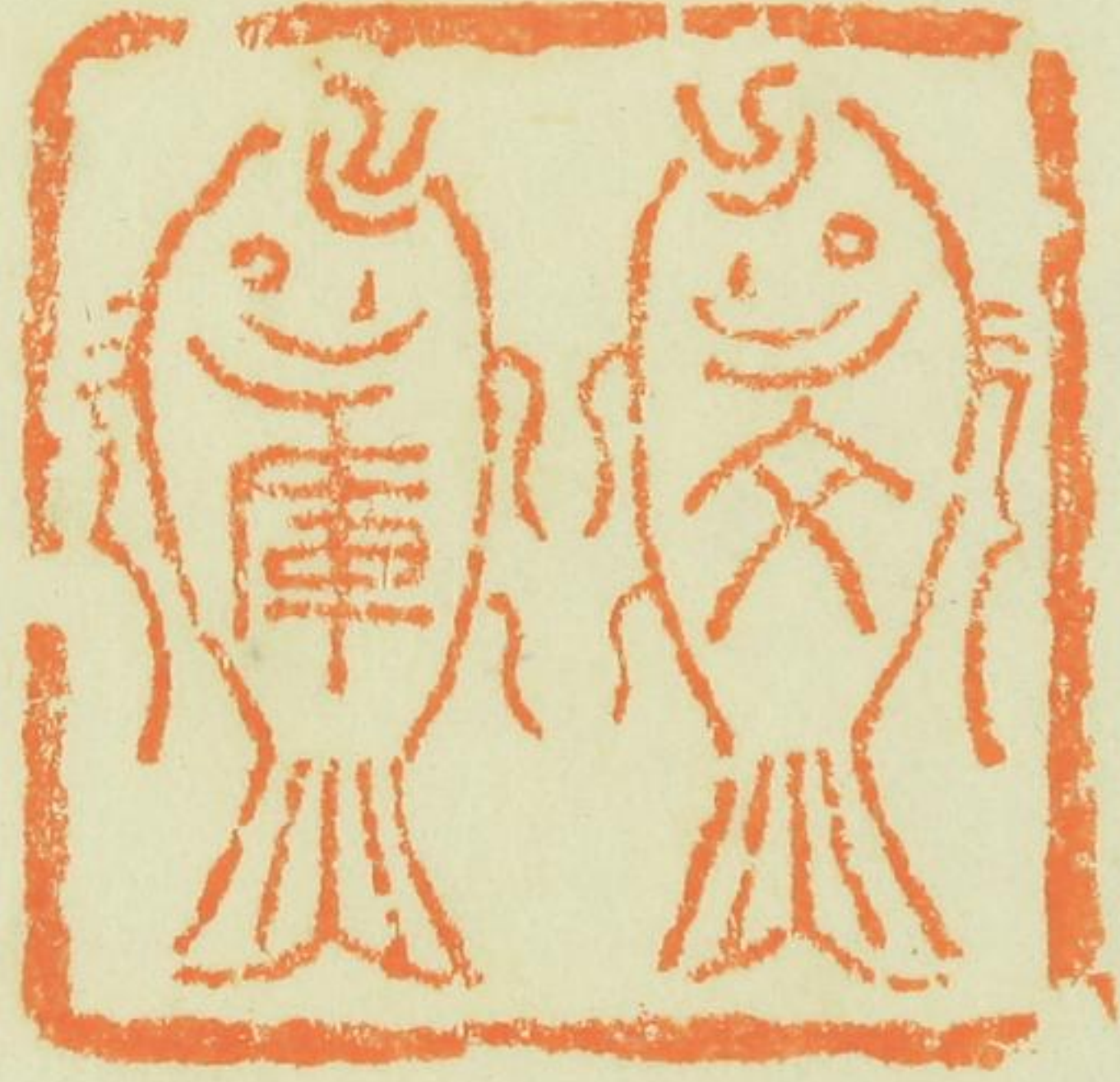
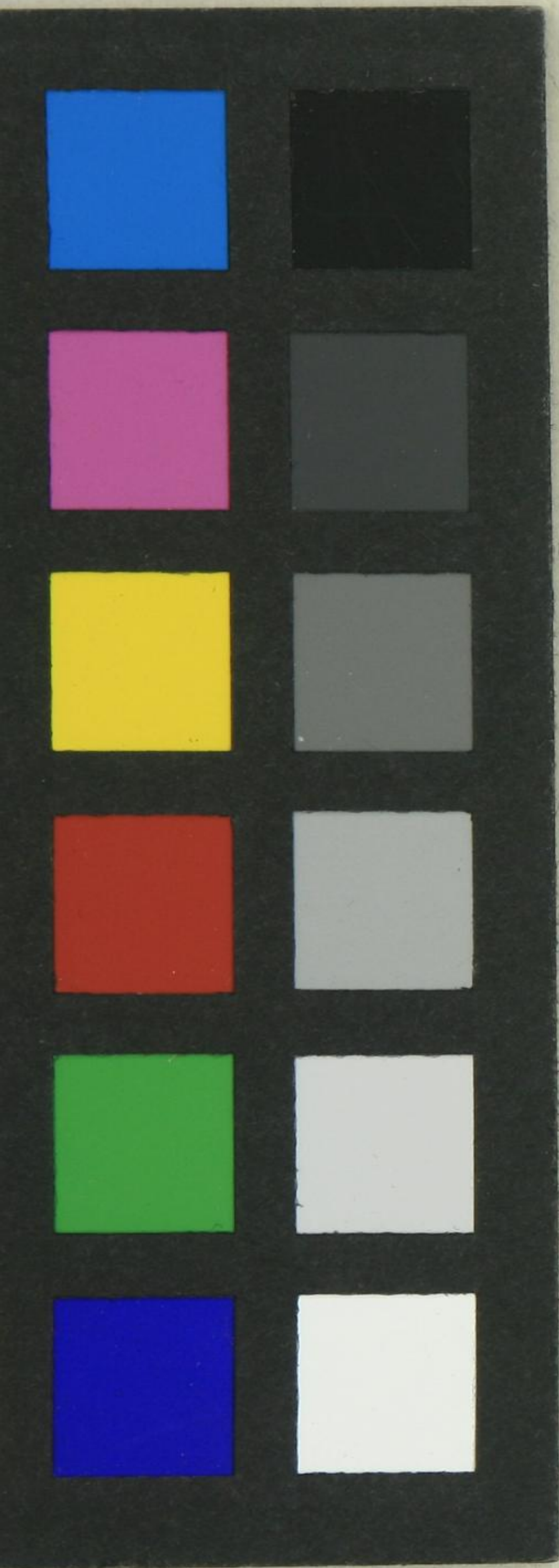




採有刑法、一併  
 以、高松、表、訪、肉、  
 若、若、之、世、如、無、友、  
 要、用、有、之、其、身、書、面、  
 及、委、相、日、送、り、且、固、田、  
 代、封、之、子、山、生、き、之、高、松、  
 女、子、中、込、方、有、効、十、世、  
 上、在、心、与、未、一、位、頼、之、  
 主、知、今、親、及、区、尋、有、之、  
 以、親、早、校、之、後、合、  
 子、秋、上、子、の、有、之、世、傳、  
 之、伝、り、世、出、生、十、二、時、前、後、  
 二、心、八、登、校、所、並、世、傳、  
 毛、之、坐、針、校、所、合、十、年、少、  
 此、世、を、以、て、少、年、物、語、の、趣、  
 以、南、取、ま、る、と、余、を、  
 採、有、之、之、中、述、之、  
 用、本、表、為、  
 市、島、謙、吉、殿





75

80