

市松謹言

旅中にて申上

遅延失礼申す。

御示の土着は石炭

時代のものを見れば

場は多分陸奥國

恐らく津輕鬼ヶ岡

ではないかと存じます。

本年を以て凡三千

年と見てもよろしく

思ひます。道具の

時價は先づ全圖

内外でもありませぬ

自片三、四ヶ所見ても

多のものは不意に

好印と申すものも

以上要点の記

す。左が南は

に得る所を

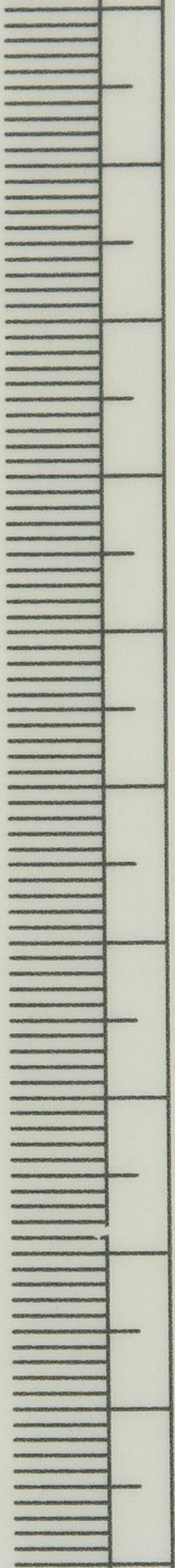
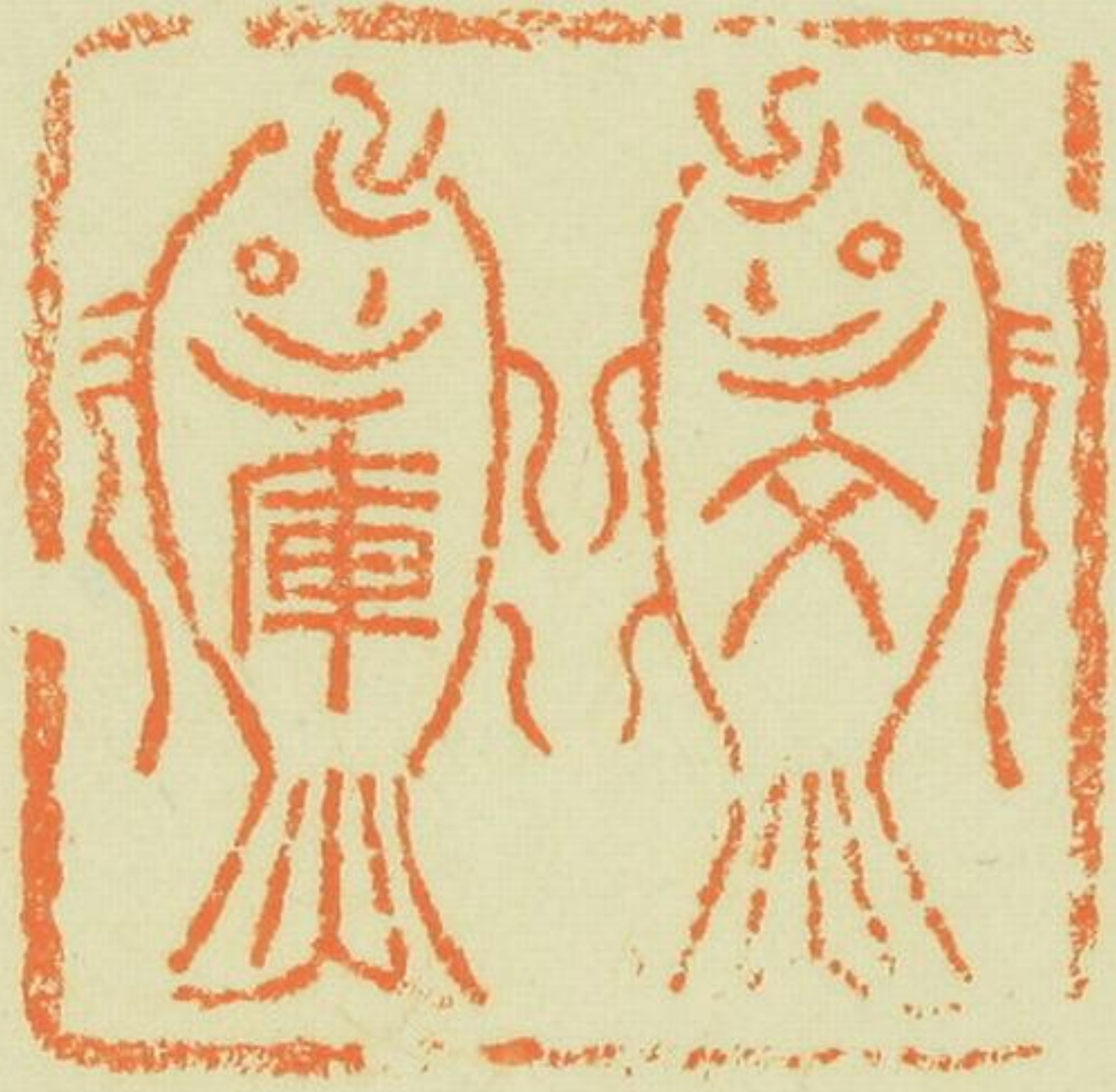
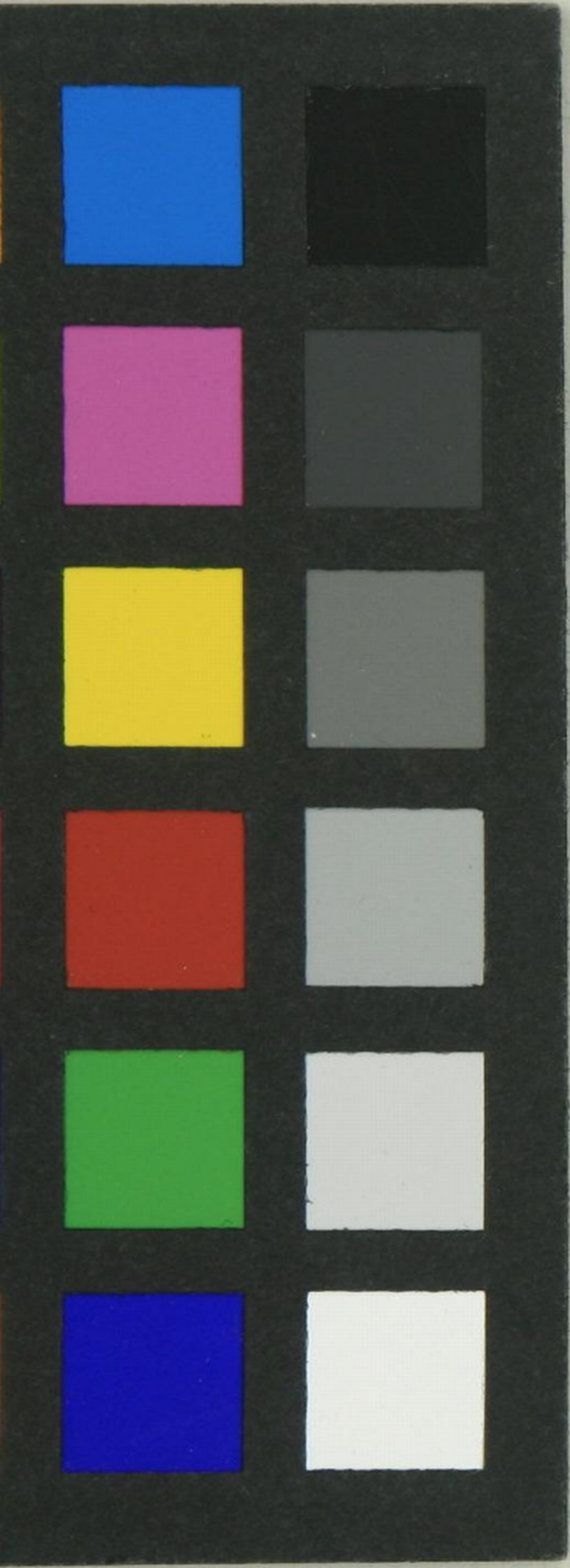
三月十日

山藤君

山藤君

山藤君





75

80