



有後已字聚
 信就而去松了
 芝蘭之此不實之集
 心以集不流在月
 下松聚中才
 河之集不尤七年
 車牛朝船本
 如之六松作
 字を取付松
 右松之字
 申字方角竹
 仁更中
 在河松
 正
 心
 明
 札



明取作之字...
礼河内...
子予予予予王

予予予予予王

日 還 還 相 祖 祖 蕭 蕭

之勤...
六...
於...
字...
而...
字...
又...
之...
子...
武...
建...
に...
翰...

六...
於...
字...
而...
字...
又...
之...
子...
武...
建...
に...
翰...

於...
字...
而...
字...
又...
之...
子...
武...
建...
に...
翰...

字...
而...
字...
又...
之...
子...
武...
建...
に...
翰...

而...
字...
又...
之...
子...
武...
建...
に...
翰...

字...
又...
之...
子...
武...
建...
に...
翰...

又...
之...
子...
武...
建...
に...
翰...

之...
子...
武...
建...
に...
翰...

子...
武...
建...
に...
翰...

武...
建...
に...
翰...

建...
に...
翰...

に...
翰...

翰...

交... 三...

二虎茂木運氏に轉

翰木欽氏に新敬

亨之氏に寧を用ひ

代代字に類ゆふ

紙より指書より生

往より不律より律

津世より正法性

譯より澤彈より

類是より免より

定より目録より

相より子業より

二於より一より

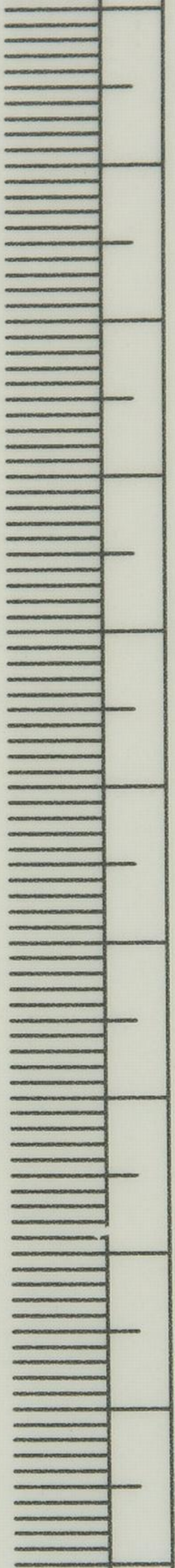
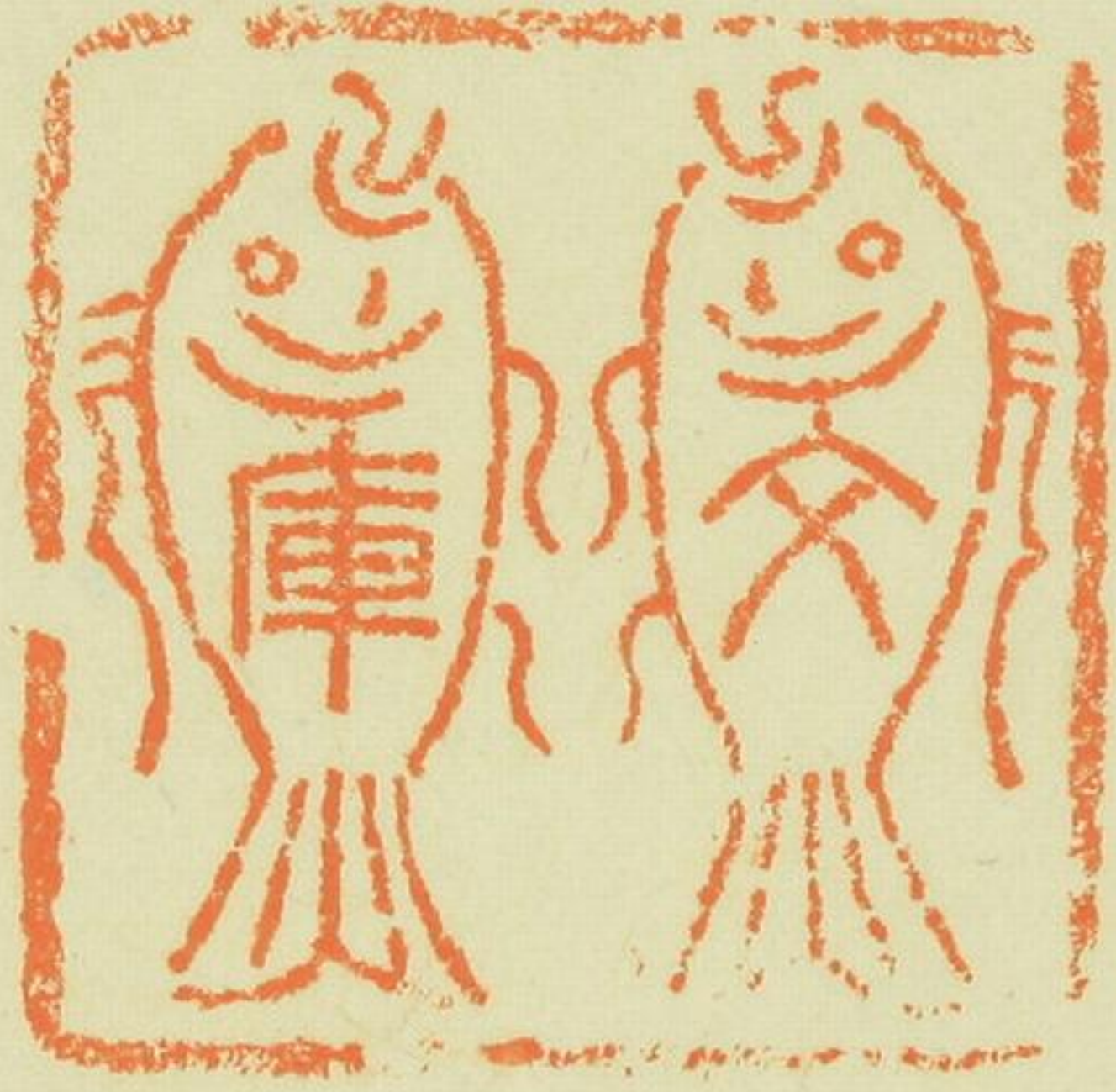
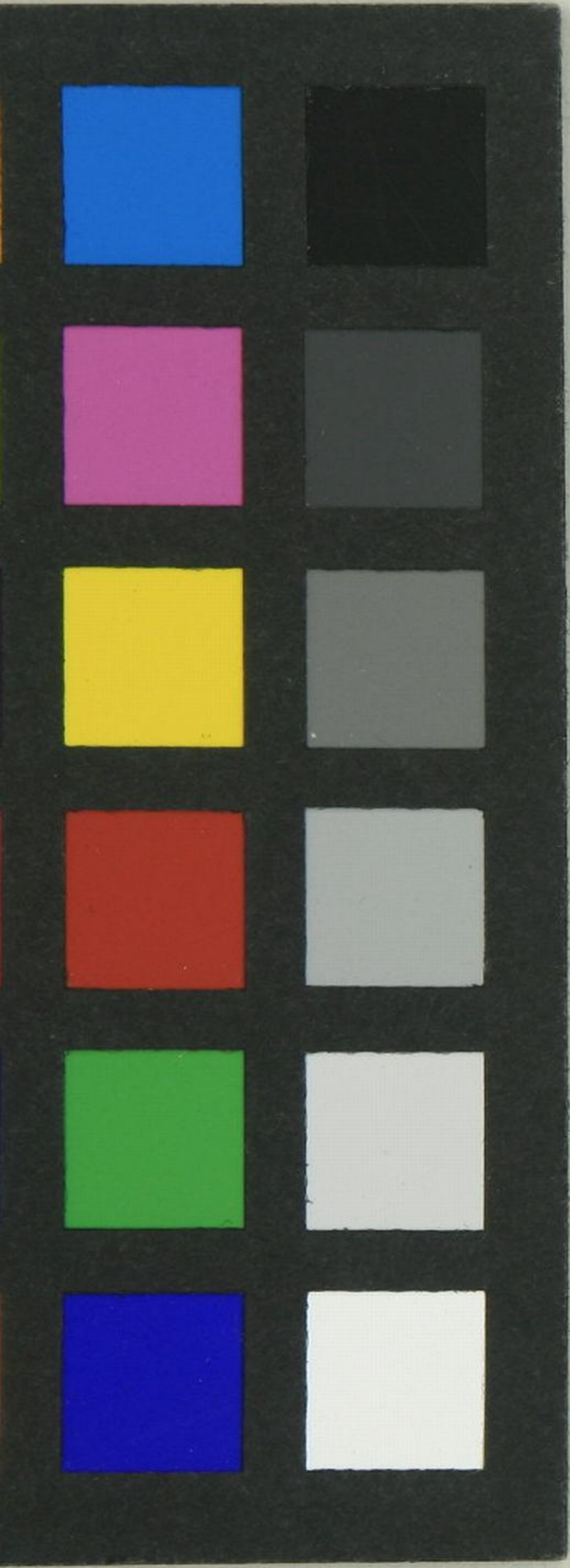
有より而より

何より

少より

市島海法

足代



75

80