



相成者喻之似也

榮華既法過者曰折角

以相成者喻之似也

榮華既法過者曰折角

方、將方中、如之、多祀

其安、餘念、存所、如之

此者、十、六、折、半、詢

此、如、也、折、詢、其、故、直



中 崎 打 洞 竹 取 直

上 場 乃 乃 乃 通 行 中 上

乃 乃 乃 乃 乃 乃 乃 乃

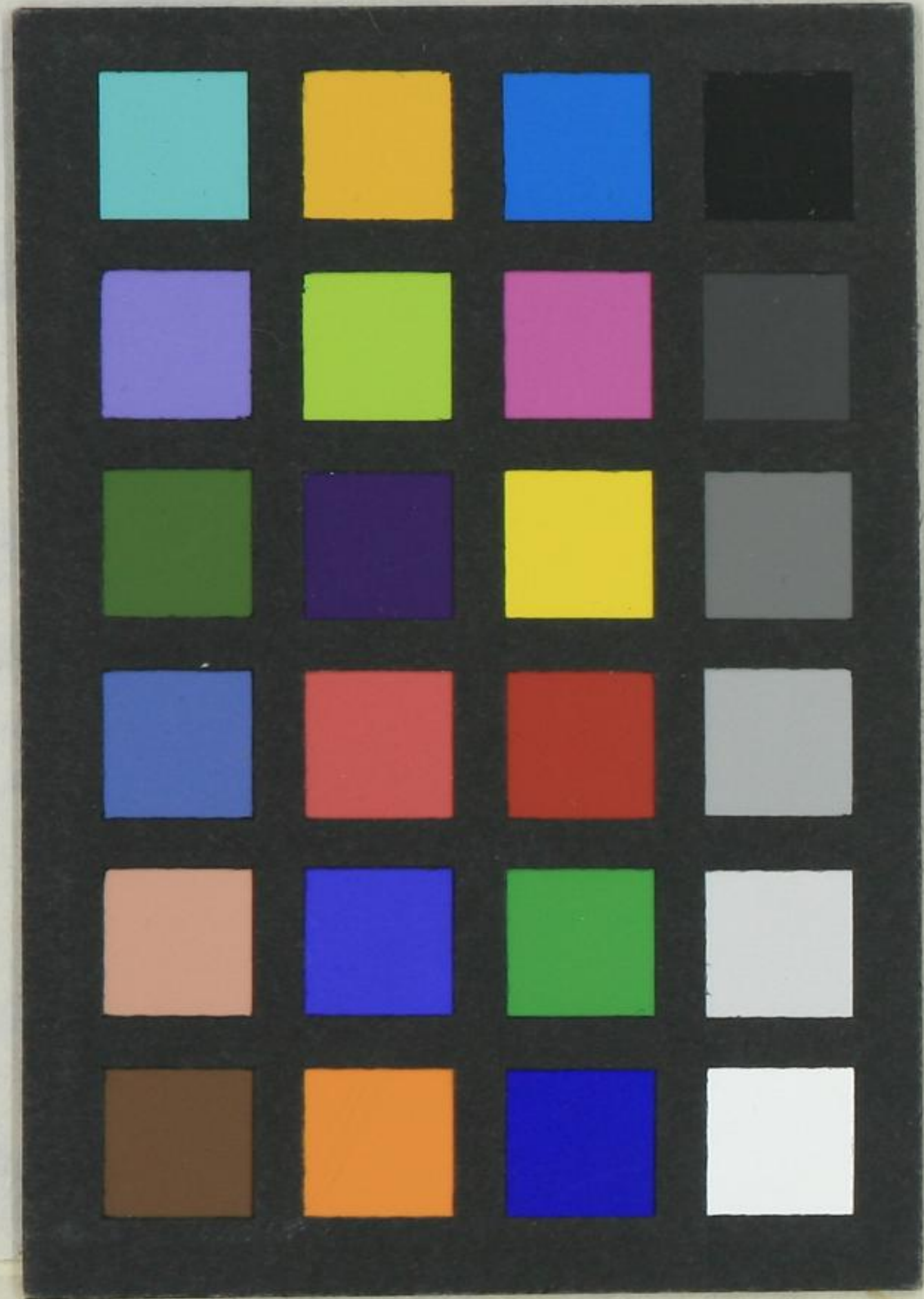
乃 乃 乃 乃 乃 乃 乃 乃

乃 乃 乃 乃 乃 乃 乃 乃

乃 乃 乃 乃 乃 乃 乃 乃

乃 乃 乃 乃 乃 乃 乃 乃

乃 乃 乃 乃 乃 乃 乃 乃



70

75

80

85

90