

乃他本之百部
會之會場之生並

二小波中、換之之
様之江來之、亦別

其好中業之、其
之、在之、創之

店中、候福之、
記之、其内之、其

可換之、其内之、其
乃付之

一 湖月

一 在月

一 得勢原

其、之、之、乃、
行、年、一、其、之、
印、一、之、乃、其、

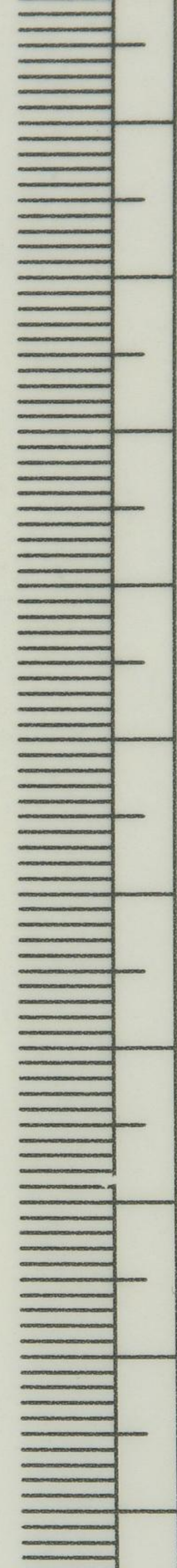
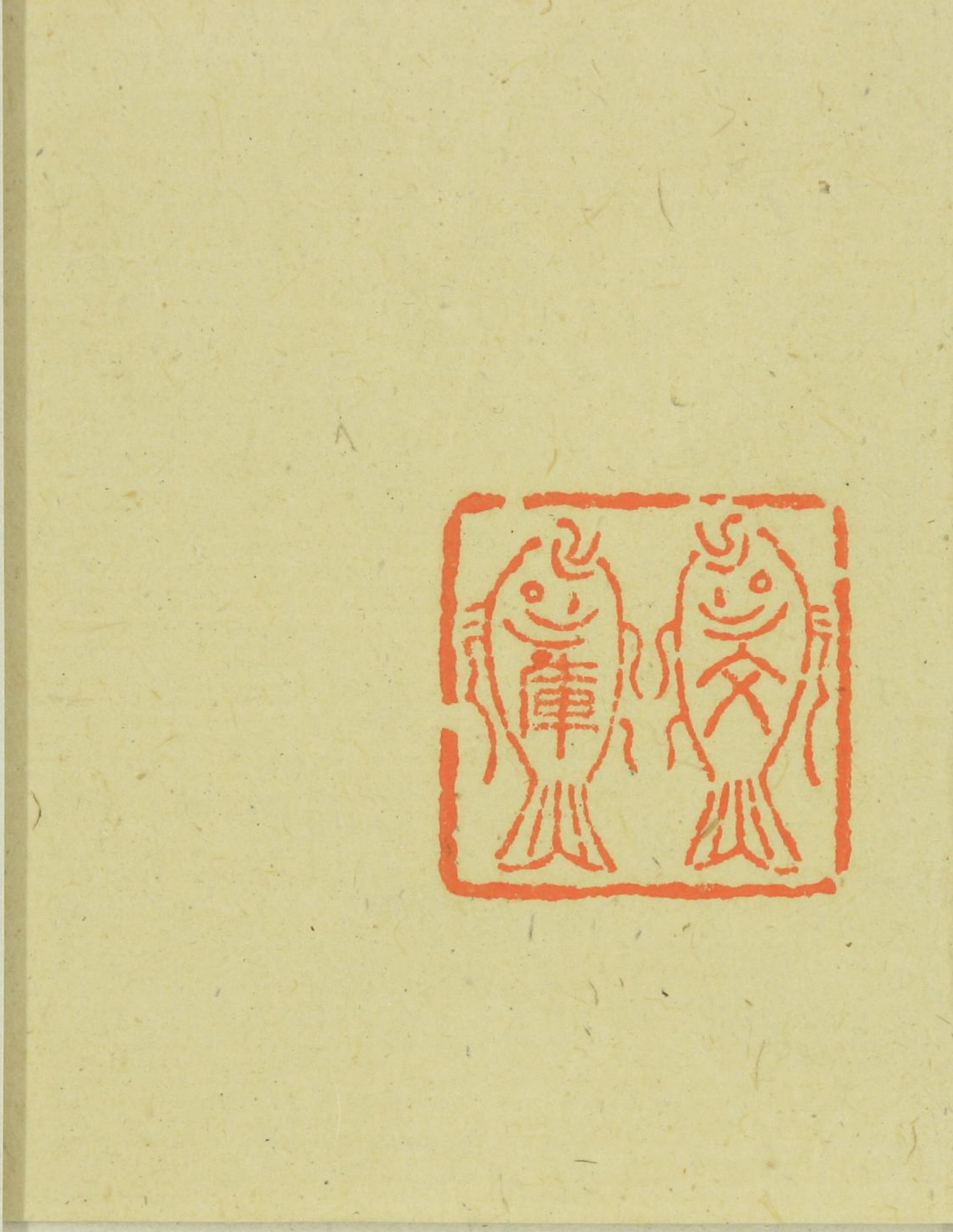
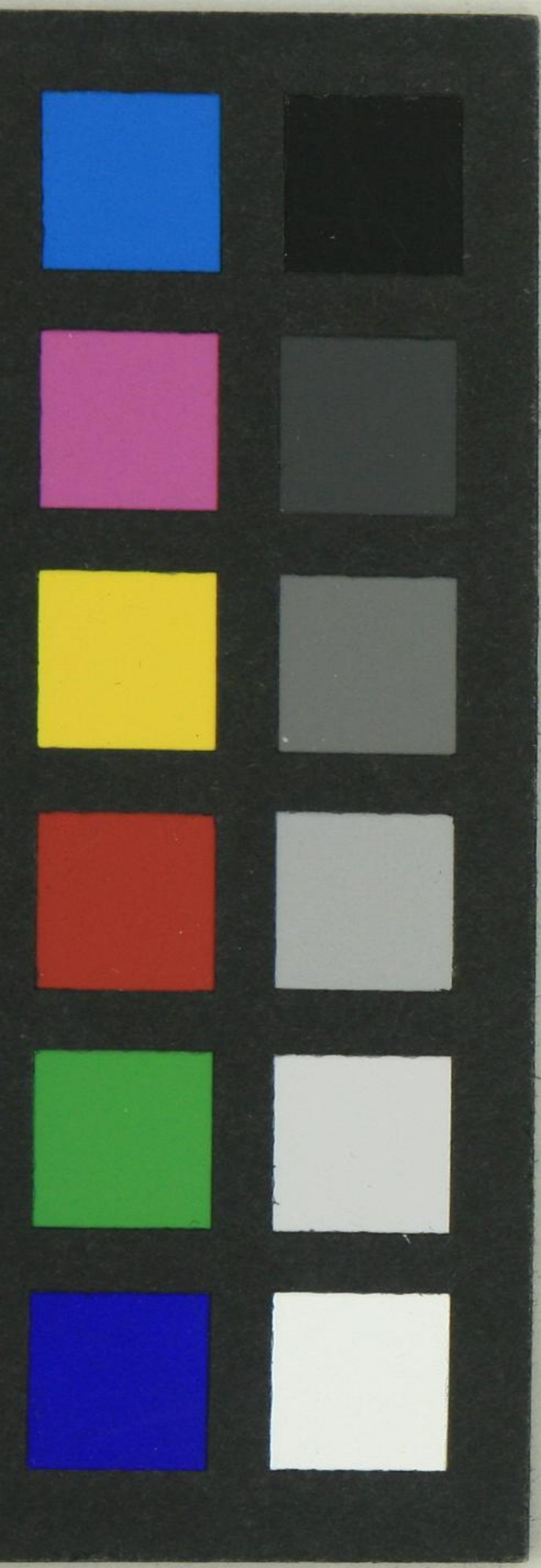
乃、

乃、

乃、

乃、





75

80