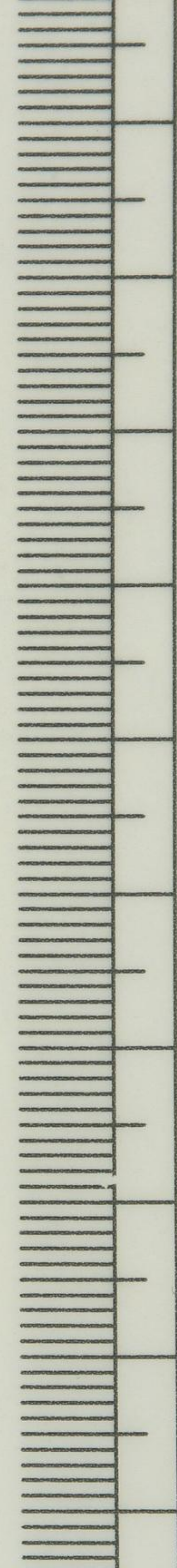
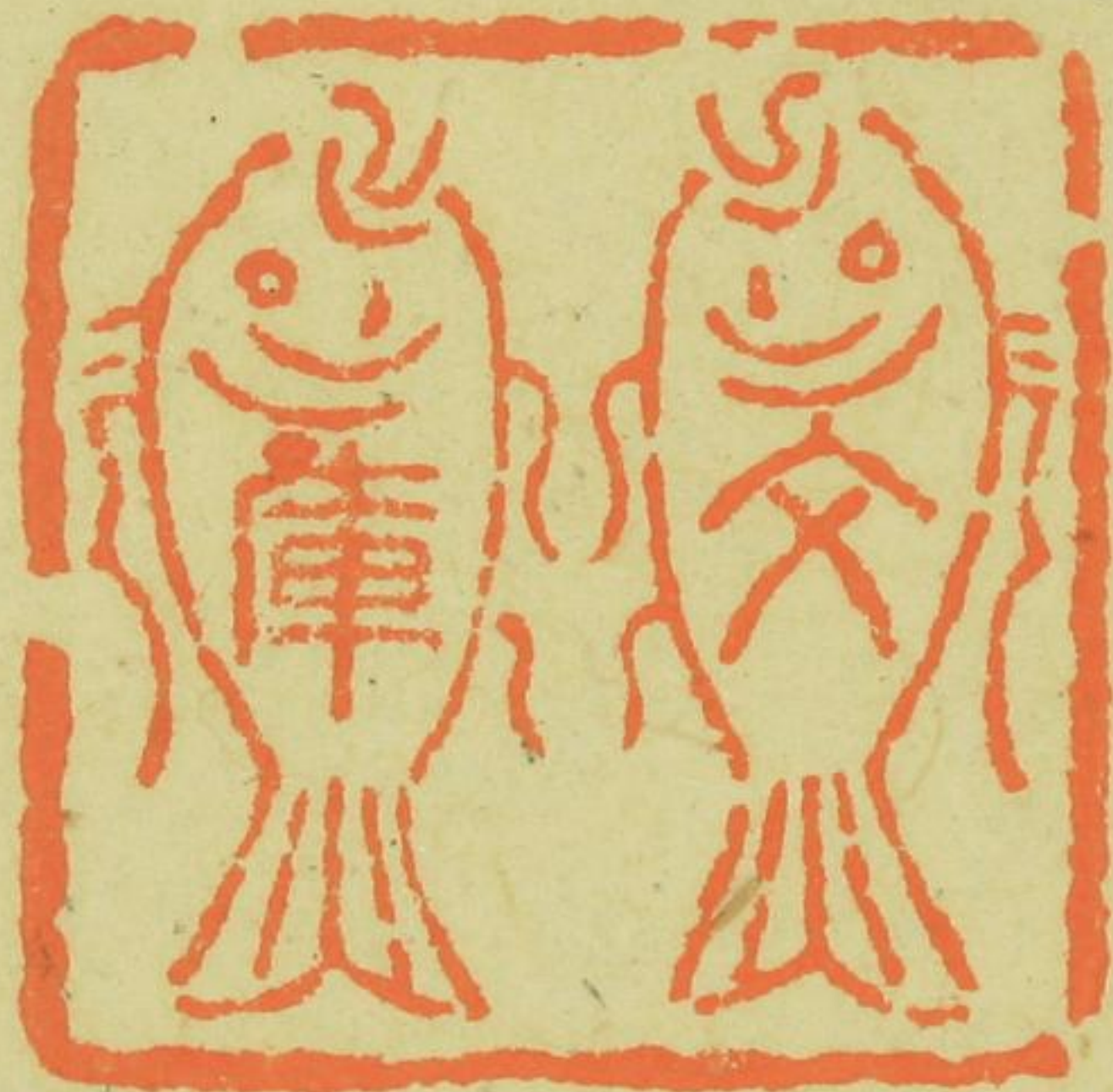
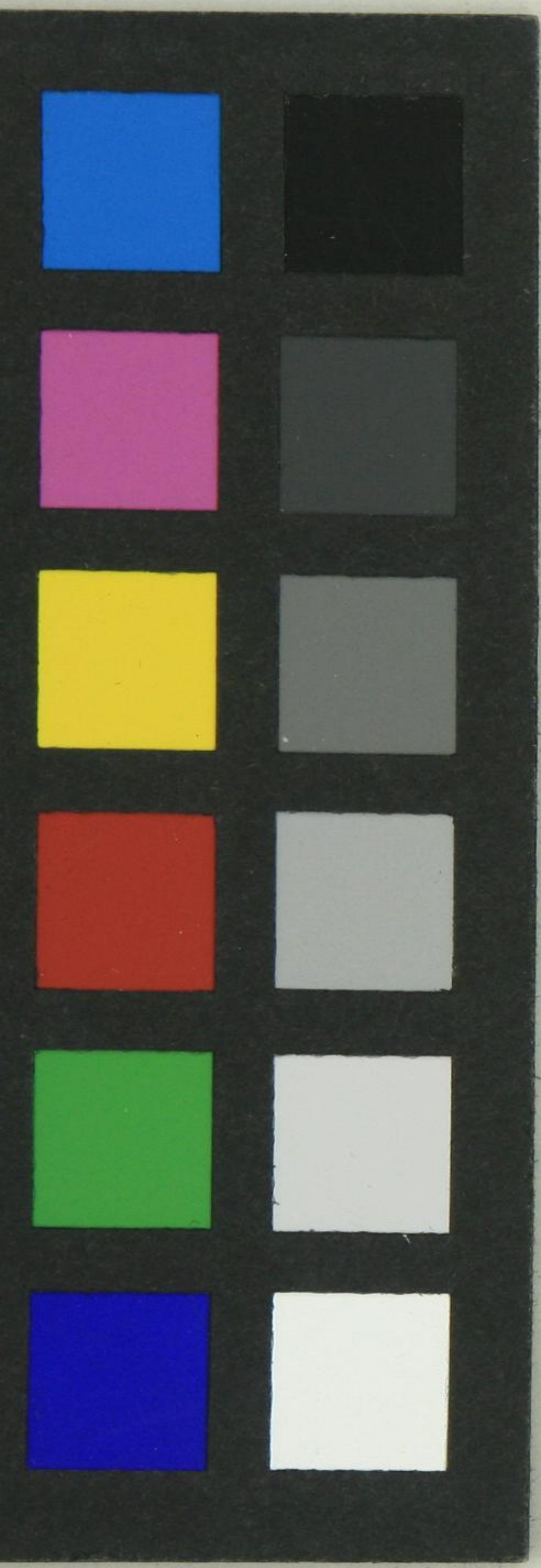


肥塚龍

折令出在野人田
 中實信小供從來
 子乃子校之内所有
 し所より上らお費
 出し到陽と云ふは
 也入校書しと指し
 本人に書はる所
 便利し指し此
 有る所は
 去中即ち書き
 向の一枚を
 とすは
 子乃子校へ入校
 する人の中
 上高家
 官
 有る所は
 此の
 字
 末
 九月
 市島
 高島





75

80