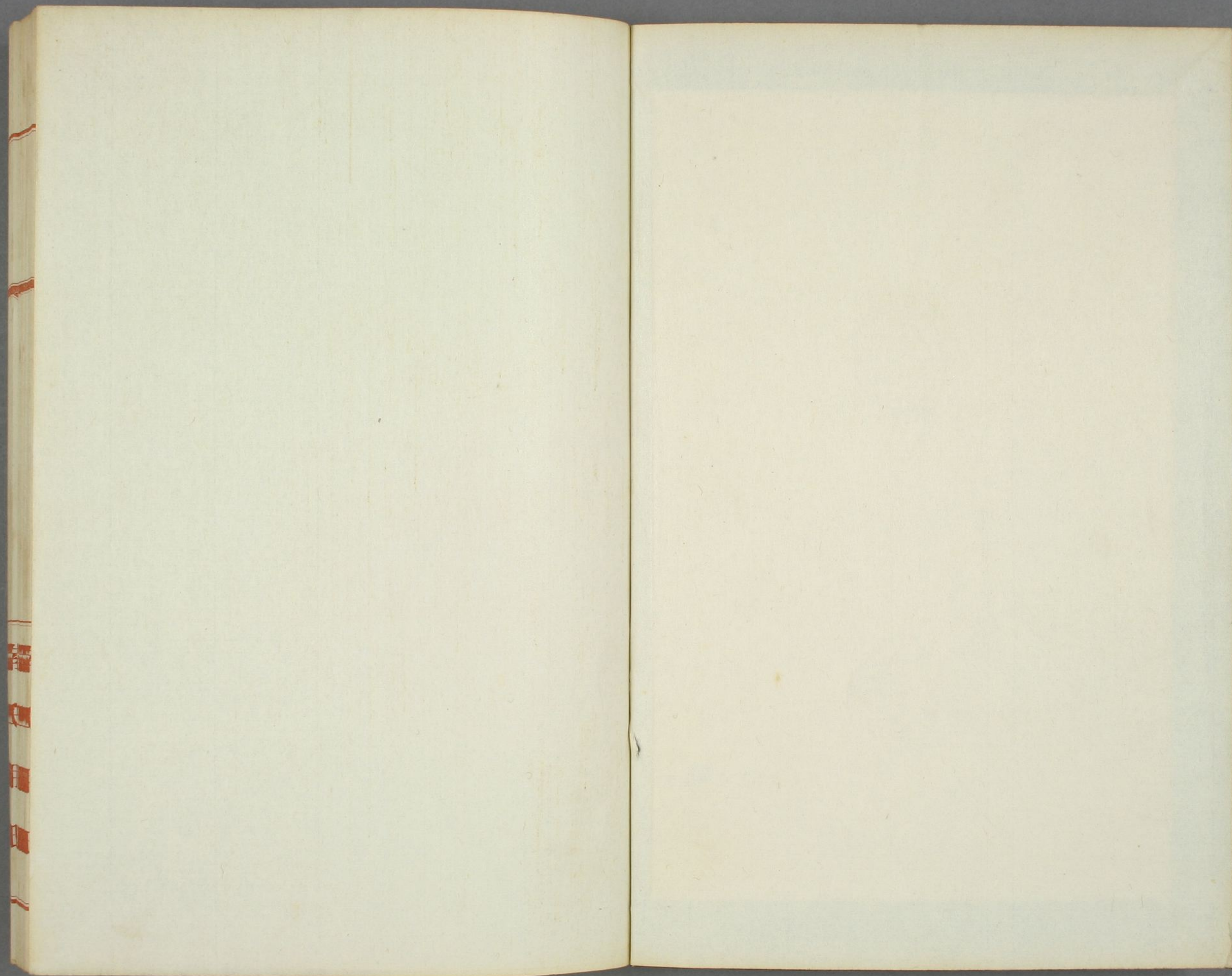


名儒尺牘目錄

特別
子 6
3890
329





門子6
號3890
卷329

伊藤仁齋
伊藤東峰
伊藤東所
伊藤蘭嶮
伊藤東崖
井上金蟻
井上四明
石川丈山
石川竹崖
石井漂香

一井



昭和二十六年
六月二十七日
購求

簡紙用紙

5-

3-

70-

石島竹波元

岩倉龍溪五

岩崎鷗雨四

市川米庵二

市川寬齋二

猪飼敬所八

稻垣白巖三

池内陶所三

服	秦	羽	林	林	林	林
部		倉		述	榴	鳳
南	鼎	簡	皇	齋	岡	岡
郭	三	堂	三	九	四	三
<small>四 五 六</small>		<small>二</small>				

八

口

南
日
月
紀

南
日
月
紀

二

西山拙齋五
二宮錦水四

1.5

亦

帆足杏雨三
帆足萬里三
細井廣澤五
細谷半齋六
細井九阜

4-1

南
氏
用
紙

南
氏
月
紀

東條琴台四六

卜

人

南
氏
用
紙

南
氏
用
紙

南
氏
用
紙

南
氏
用
紙

趙

陶
齋

子

龍

公
美

り

ル

貫名海屋
三二
四六

又

才ヲ

小野湖山六

小野蘭山八

小山春山二

大窪詩佛二

大沼枕山二

大郷學橋五

大島惟直百

大槻磐溪六

太田全齋百

岡千仞六

南
氏
用
紙

岡田鴨里七

荻生徂徠五三

荻生櫻水九

奥野小山七

落合雙石七

大野梁村四

3-

1-

南
氏
用
紙

南
氏
用
紙

フ

南
氏
用
紙

南
氏
用
紙

南
氏
用
紙

力

加藤枝直四

海保漁村四

貝原益軒四三三

門田樸齋三

河田甕江六

河田迪齋七

河野鐵兜二

川村竹坡六

亀井昭陽五

亀谷省軒九

3-

6-
7-

桂山彩巖三六

狩谷望之五三二

金子教孝一

榊島石梁三

菅茶山三三三
六六三

河田貫堂

300-10-

1-

芳野金陵九

三

南
氏
用
紙

南
氏
用
紙

南
氏
用
紙

南
氏
用
紙

夕

田 辺 太 一 五

太 宰 春 台 三

谷 鐵 臣 六

瀧 鶴 台 四

南
氏
用
紙

2

南
氏
用
紙

ソ

僧 焦中ニ

僧 原資ニ

僧 雲華

塚田大峯ニ

ソ

那波魯堂 三
那波道四 三
中井蕉園 四
中井竹山 四
中井履軒 五
中澤雲城 三
中島綜穩 三
中村敬宇 五
中村栗園 六
長野豊山 六

ナ

南
氏
用
紙

22-

7.5-

1-

8-

8-

ネ

南
氏
用
紙

長久保赤水

成島道筑

成島龍洲

成島衡山

永阪石棟

15-

1.5

1.5

1-

村岡良弼五
村上佛山六
村瀬藤城言
室鳩巢言

ム

南
田
用
紙

賴家元
賴山陽三
賴春水三
賴立齋言
賴聿庵言
賴誠軒三

ヲ

2.5

南
田
用
紙

宇野士新三

生方鼎齋元

梅辻春推七

雲華僧

米庵宛

ウ

3- 15-

7-

ノ

野村篁園五
野田笛浦七

久保木竹窓_三

熊澤蕃山_三

倉成龍渚

草場佩川_七

久保天隨

夕

2-

3-

3-

山縣周南 _四	山口剛齋 _三	山口菅山 _三	山田方谷 _{二六}	山地蕉窓 _三	梁田蛻巖 _五
-------------------	-------------------	-------------------	--------------------	-------------------	-------------------

十

10-	5-	.50	3-	10-
-----	----	-----	----	-----

マ

松浦竹四郎三

松崎謙堂三五

松崎觀海三

増島蘭台〇

股野琢

松平冠山

ケ

フ

藤井竹外_三

藤原惺窩_三

藤澤南岳_二

藤澤東暎_四

古賀穀堂 七

古賀侗庵 五

後藤松蔭 八

高芙蓉 七

近藤篤山 四

コ

南
氏
用
紙

南
氏
用
紙

寺門靜軒九

テ

南田用紙

安積澹泊五

安積良齋五

赤松蘭台四

秋月韋軒二

朝川同齋五

朝川善庵五

淺田宗伯三

雨森芳洲六

新井白石五

新井白娥三

ア

南田用紙

安藤素軒

南
巴
用
紙

南
巴
用
紙

サ

佐々十竹_一

佐々木文山_四

佐藤一齋_六

齋藤拙堂_{五 六 七}

齋藤竹堂_七

西庄源三_三

坂井虎山_三

榭原月堂_三

澤田東江_三

佐藤六石

1- 1- 2- 7-

阪谷朗廬

35

祇園南海_五
木下順庵_三
木下犀潭_四
木村巽齋_七
菊地五山_三
菊地南洲_三
北村篤所_三

干

南
氏
用
紙

南
氏
用
紙

湯淺常山記

二

23

ノ

南
氏
用
紙

南
氏
用
紙

三

三浦梅園元

三宅萬年四

三輪執齋三

箕作阮甫八

皆川淇園三

宮原節庵九

宮田迂齋元

重野安繹_五
塩谷宕陰_六
島田蕃根_三
信夫恕軒_二
柴秋村_六
柴野栗山_器
篠崎小竹_五
篠本竹堂_四
島田重禮

シ

1.5 2-

南氏用紙

南氏用紙

工
工

江木鱒水 三

江馬蘭齋 三

江村北海 四三

3-
4-

尾藤二洲三〇
尾藤竹水三
廣瀨旭莊三
廣瀨淡窓三
廣瀨青村九
廣瀨林外九
人見道毅四
平野玄中三
百里三

七

1-

七

諸葛琴台
森川竹窓

一

(Blank lined area)

七

関
源
内
三
関
藤
藤
陰
八

(Blank lined area)

南
氏
月
氏

南
氏
月
氏

又

鱸
松塘

南
氏
月
氏

南
氏
月
氏

以下全て
白紙

