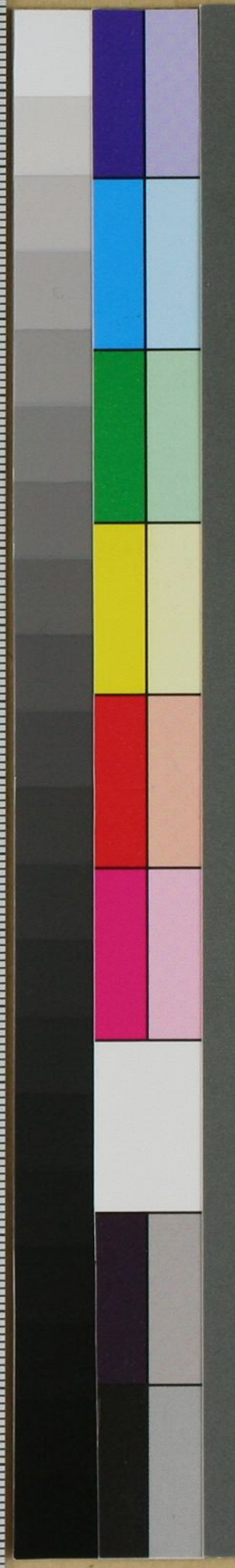


Handwritten Japanese calligraphy in cursive style (sōsho). The text is arranged in vertical columns, reading from right to left. The characters are highly stylized and fluid, characteristic of the cursive script. The ink is black on a light-colored paper background.



のうらやまのうらやま

のうらやまのうらやま

のうらやまのうらやま

のうらやまのうらやま

のうらやまのうらやま

のうらやまのうらやま

のうらやまのうらやま

のうらやまのうらやま

のうらやまのうらやま

のうらやまのうらやま

のうらやまのうらやま

のうらやまのうらやま

のうらやまのうらやま

のうらやまのうらやま

心はゆるぎなく

けしきよくあつた

神子、あつた

しるし、あつた

しるし、あつた

昔、あつた

しるし、あつた

しるし、あつた

しるし、あつた

しるし、あつた

しるし、あつた

しるし、あつた

Handwritten musical notation consisting of several staves of notes and rests, written in a cursive style.

Handwritten musical notation consisting of several staves of notes and rests, written in a cursive style.

ノ

十
子

具
音
子
子

子

子

子
子
子