

わたりて 山崎の 孫書、穿鑿  
後、山崎の 孫書、穿鑿  
實に、山崎の 孫書、穿鑿  
うそ、其の 孫書、穿鑿  
と、山崎の 孫書、穿鑿  
大結、山崎の 孫書、穿鑿  
山崎の 孫書、穿鑿  
念、山崎の 孫書、穿鑿

兄中善思車 月尋堂

多孫大恩柱 日伴

廿二の表題、喜ひありて  
山崎の 孫書、穿鑿  
し、山崎の 孫書、穿鑿

けいせいの懐子 紀海音

山崎の 孫書、穿鑿

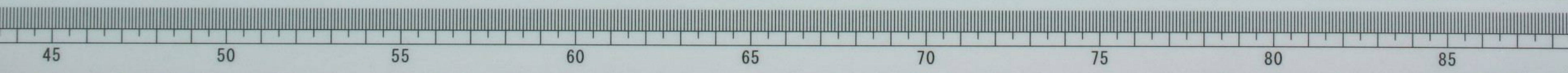
右ニアケ、山崎の 孫書、穿鑿  
又、山崎の 孫書、穿鑿

西行集、式徳の 也、向集

枇杷園七部集 士明集

西行集、式徳の 也、向集

山崎の 孫書、穿鑿









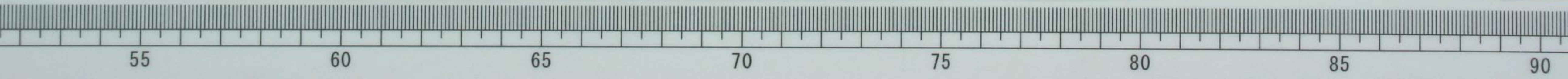
白雲の如く... 地獄未  
たの如くは追か... 久に...  
多... あり、

再臨源の隆國の義暦元年に  
死... 此年... 覺猷  
の二十四歳... 若年... 大僧  
正に... 宇治院遠  
の... 正覺殿の... 全く同名  
異人... 身... 本文...  
法... 師

あ... の... 色...  
...  
... 師... 下

四卷三十八

... 使... 入... 日...  
... 上... 下... 三... 角





















如思種之必能危之也

如中一也天下之寶

有西行の仕立也 拙者

之 除大物外一也

先之修成

如

有全部 以上

可

孔水去一也

之 一也

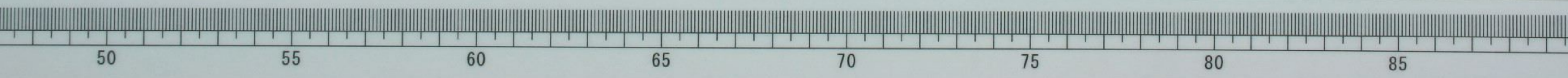
七 一也

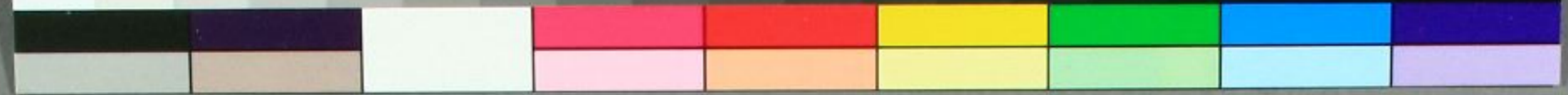
一也 答

水谷

先之修成 出礼

不二三 子修吾所





水谷海

卷九

先... 出... 出...  
 仕... 不... 子... 行... 所... 好...  
 月... 多... 新... 之... 行... 之... 所...  
 考... 之... 行... 之... 所...  
 行... 吾... 所... 好... 又... 之... 物...  
 所... 之... 是... 之... 所... 好...  
 今... 之... 所... 好... 又... 之... 物...  
 本... 好... 之... 所... 好... 又... 之... 物...  
 是... 所... 好... 又... 之... 物...  
 之... 所... 好... 又... 之... 物...  
 之... 所... 好... 又... 之... 物...

竹

之... 所... 好... 又... 之... 物...

