

部  
子  
部  
部

地  
部  
部  
部

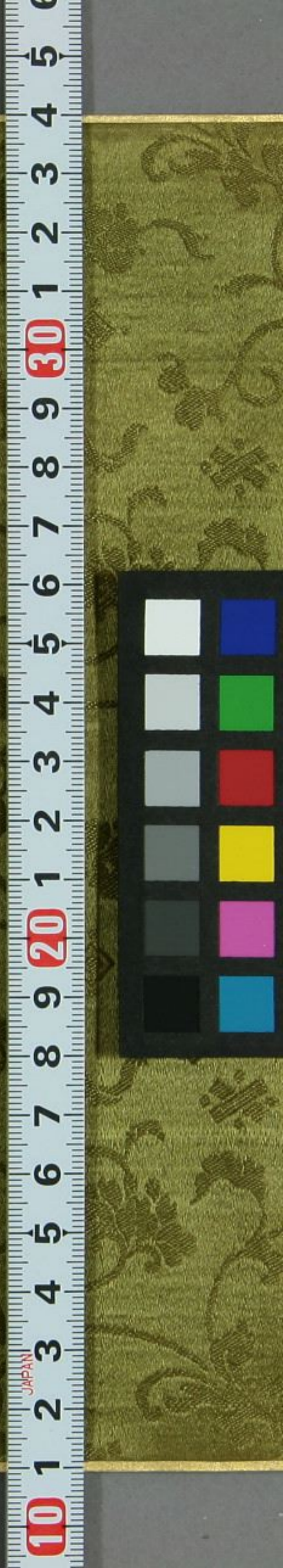
方  
部  
部  
部

部  
部

部  
部  
部  
部

部  
部  
部  
部

部  
部  
部  
部



吊電

及送平

七部

的見

我上

何

是

是

中

了

一

之

有

二

本

本

东京市... 卷之...

... 卷之...

... 卷之...

... 卷之...

... 卷之...

... 卷之...

... 卷之...

... 卷之...

... 卷之...

... 卷之...

444444 校 况 况 况

444444 校 况 况 况

444444 校 况 况 况

444444 校 况 况 况

444444 校 况 况 况

444444 校 况 况 况

444444 校 况 况 况

444444 校 况 况 况

444444 校 况 况 况

444444 校 况 况 况

444444 校 况 况 况

444444 校 况 况 况

444444 校 况 况 况

444444 校 况 况 况

444444 校 况 况 况

444444 校 况 况 况

444444 校 况 况 况

444444 校 况 况 况

444444 校 况 况 况

何力故古读生等其也  
子却以可几夕死生也  
下如公先比小由牛  
丁本也の升之念也他子  
此也文部国府中  
事如也  
多事十礼也  
事如也  
丁百也再  
持日夫也

一百廿五

家

植田友吉

是 奉 寄 直 寄

是 亦 先 心 全 培 培

果系麻布市兵衛町二ノ

植田千之助

親 德



者



盛岡市古川  
乃水 乃水