

予嘗旋于回州寓居烏城騎士某之宅
主人性耽瓜月為致傍嗜以兵術或曰語
云近來兵家之說據陰陽術數者多矣
至其甚者也以易八卦解八陣之數或以
陰陽配奇正方陣列皆章強附會臆
談而更不協軍旅者類矣可矣之太也予應
云子所論也盡其善而未及其惡任知其一隅
者予予嘗有聞使衆在心一笑又聞金鞞
証棋者所以一人之耳目也似其思焉將家之
法也雖象岐所其極唯在令三軍為一死賊而
已矣夫陰陽術數之說天官時日之談也愚民
婦女所憑據而非明將可法也使資使愚之
術而偏廢之亦不為濟焉可用則用之不可
則不用雖用不用其類所礙惟在或功之一矣
且孫子有廟算之論孫子有廟勝之語
由是觀之則用之亦得矣昔殷紂以甲子
之日亡周武以甲子日興雖甲子一般周與古太
異太公挾龜而七紂田單託神怪而破燕
或順而取之或逆而破之雖順逆異
途其取勝也一矣太公佐武王至牧野虛
雷兩鼓_{下上}棋毀折散宜生欲卜吉而後行太



遂其取勝也。一矣。太公佐武王至牧野，
當兩鼓，下上旗毀折，散宜生欲卜吉而後行。太
公以謂：「齊章枯骨無足問，今有道討無道，
豈可忍乎？」散宜生發機於前，太公成機於後。
雖或機有前後，發之於前而取勝，則卜吉
亦得矣。成之於後而取勝，則破龜亦得矣。
可用則用之，不可則止矣。取捨唯於將師之
胸臆耳。不然論其實，則天官時日者，周將
所不可更不可用也。必矣。而至如託神怪而必
得勝也，更亦非可廢矣。用焉亦大得也。至其
至要者，唯令三軍為一死賊而已矣。用不用唯
在將軍之心機。為其心機也，更非吾輩所知。
今之惟文字之上所誦耳矣。漫語性德，而曰
已黃昏，主人赴師，訝曰：「昌乎德，沃人如同，莫士
曲刺事筆硯。」

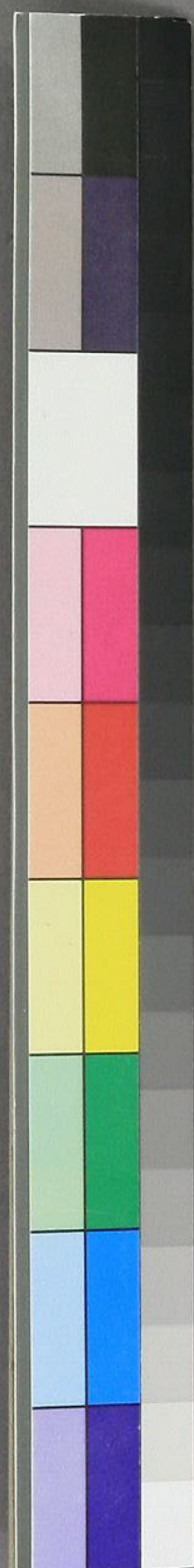
天保全廣九月

識于垣生山下草堂

乞士 檀園 并

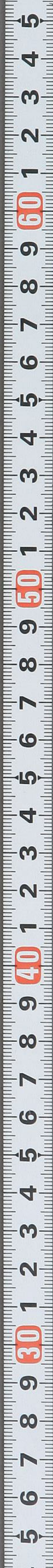
贈呈

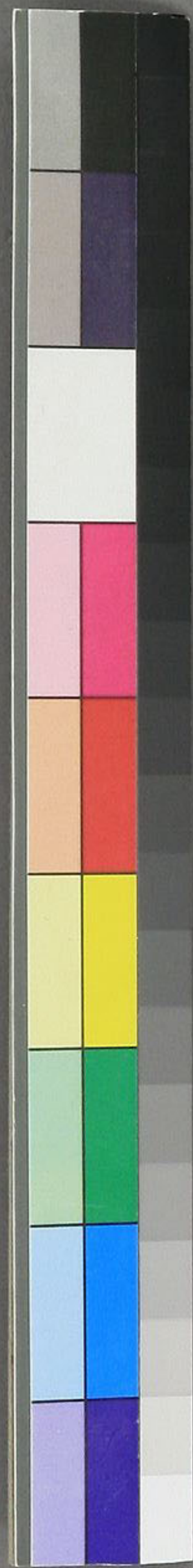
天野老兄解下



祖父林光平墨蹟

手 6
3890
168





伴林晃茂

