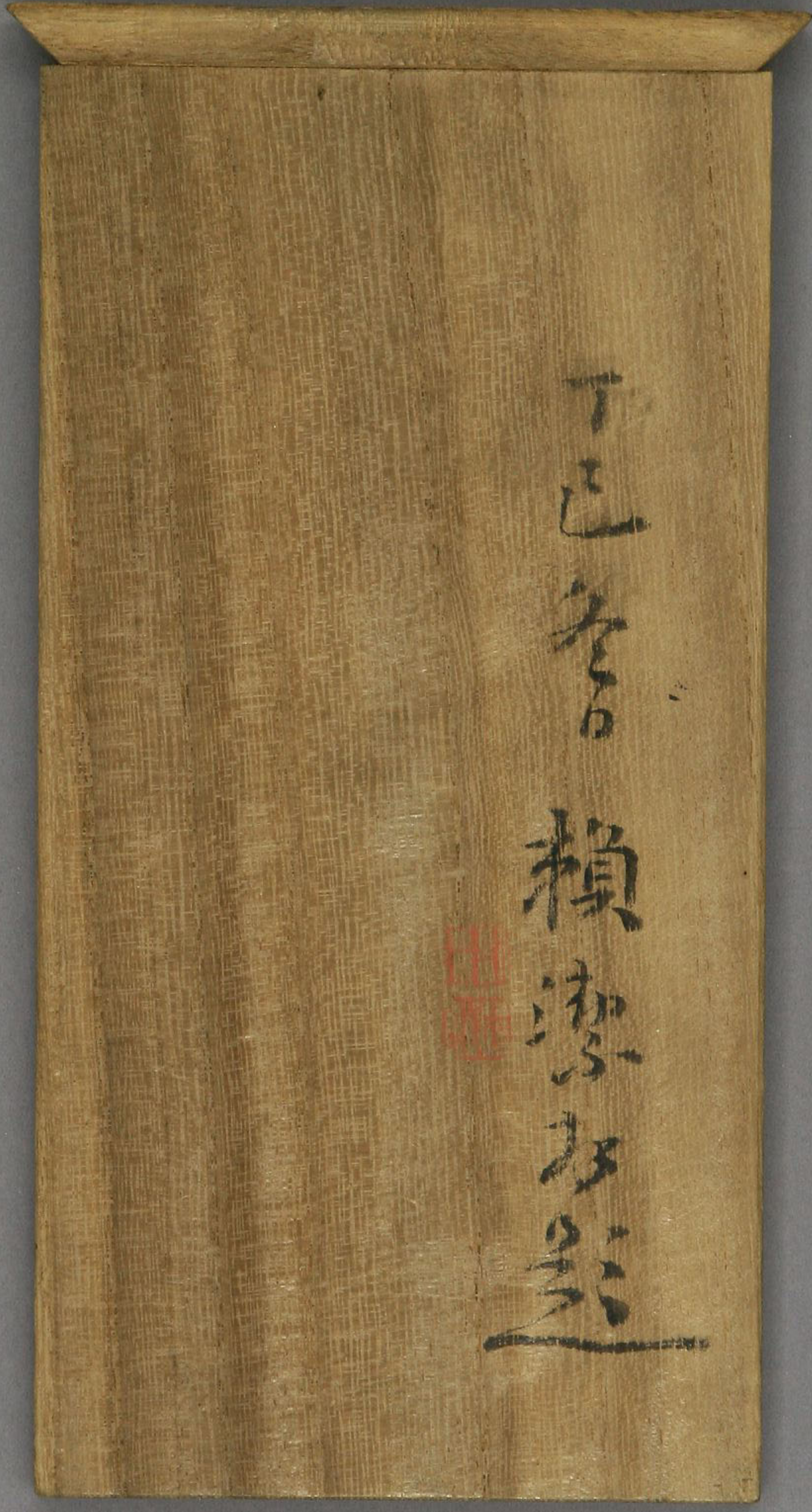
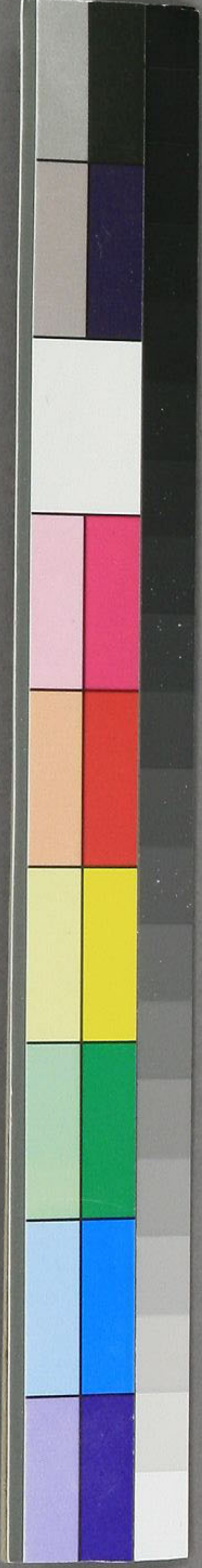






山陽翁書翰數十通概  
與阪上桐陰者但有二三  
署賴或款又次郎弟三  
對三郎者為內子梨影  
夫人之手書也為札文字  
混用和漢之語其辭之  
短長聲之小大縱橫  
揮洒信筆述自家之  
骨節而相思之至情寓  
然曲折於箇中令讀者  
把玩教回不知倦古云  
嬉笑唾罵皆成文信  
然矣  
丁巳蒲月賴潔謹識  
於醉古堂南窓下





丁巳年  
 賴染本  
 送

