



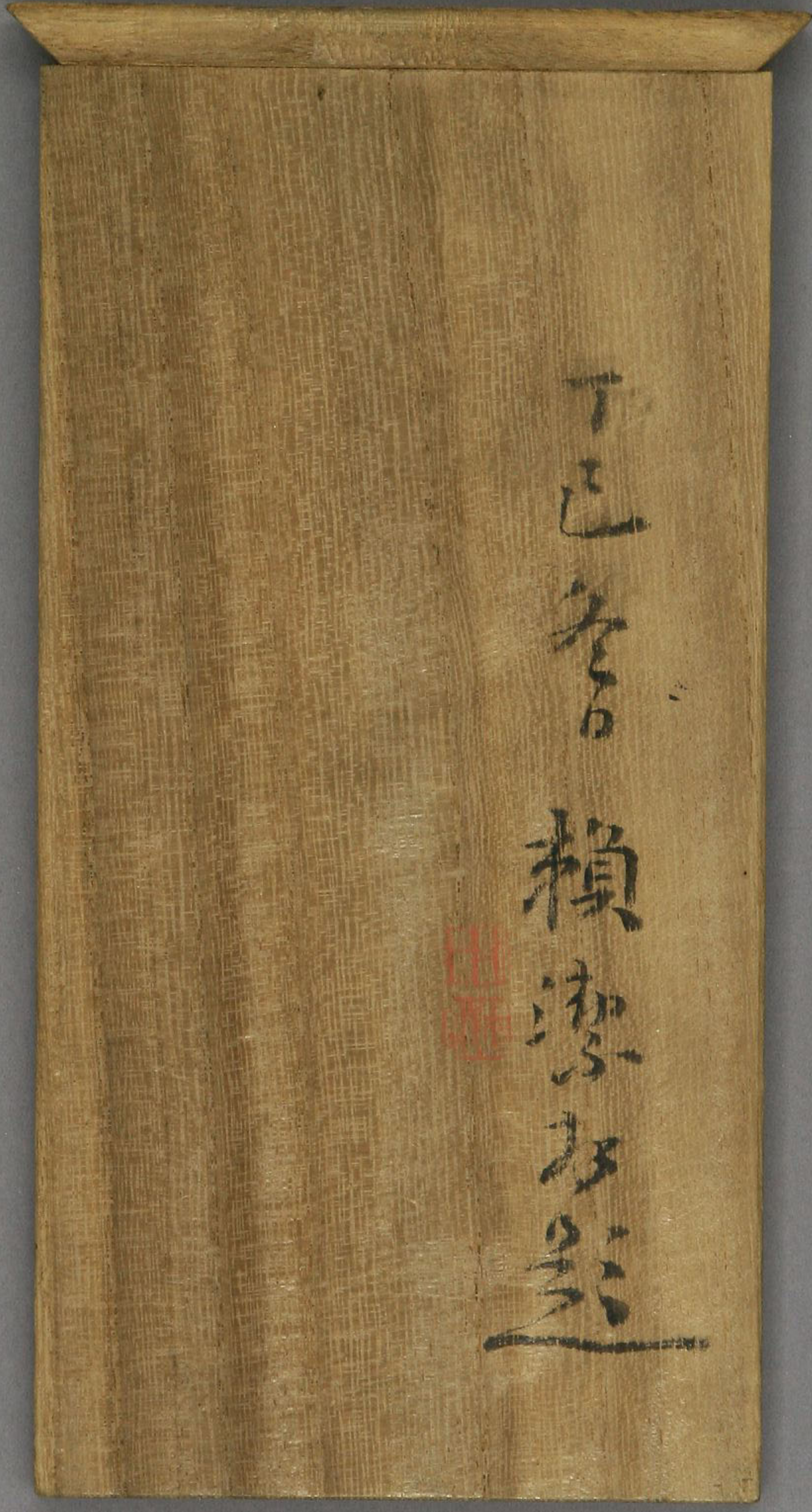
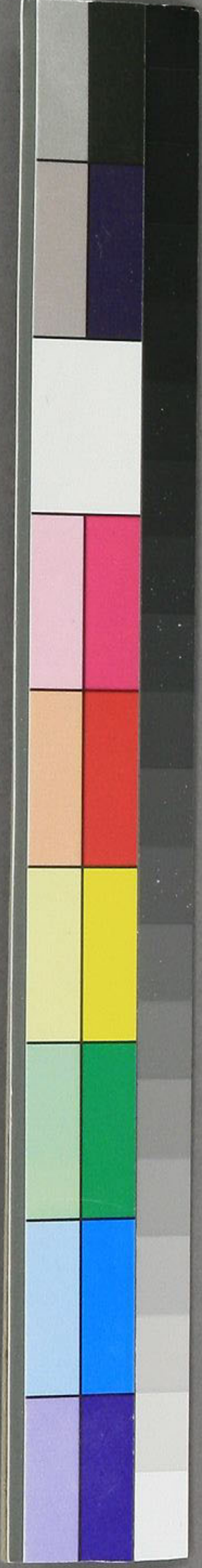
此中
 上ノ
 下ノ
 中ノ
 左ノ
 右ノ
 前ノ
 後ノ
 内ノ
 外ノ
 上ノ
 下ノ
 中ノ
 左ノ
 右ノ
 前ノ
 後ノ
 内ノ
 外ノ





山陽翁書翰數十通概
與阪上桐陰者但有二三
署賴或款又次郎弟三
對三郎者為內子梨影
夫人之手書也為札文字
混用和漢之語其辭之
短長聲之小大縱橫
揮洒信筆述自家之
骨節而相思之至情寓
然曲折於箇中令讀者
把玩教回不知倦古云
嬉笑唾罵皆成文信
然矣
丁巳蒲月賴潔謹識
於醉古堂南窓下





丁巳年
 賴染本
 送

