

ありては我が朝が精は...
 年々...
 十三...
 仁...
 之...
 昔...
 華...
 朱...
 何...
 乃...
 少...
 一...
 用...

旨
 十日...

一...
 内...
 け...
 信...
 の...
 華...
 後...

上...

物...

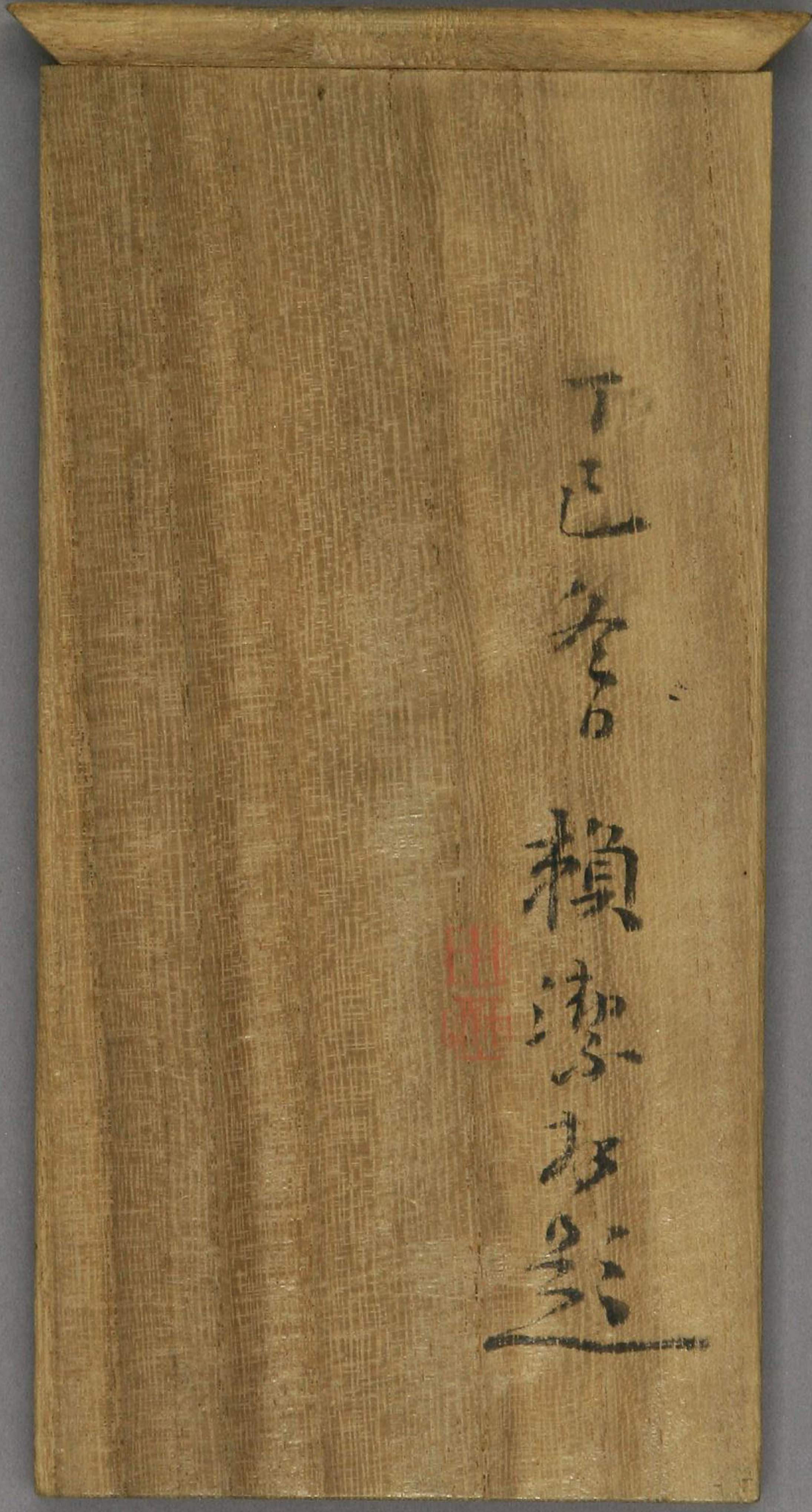
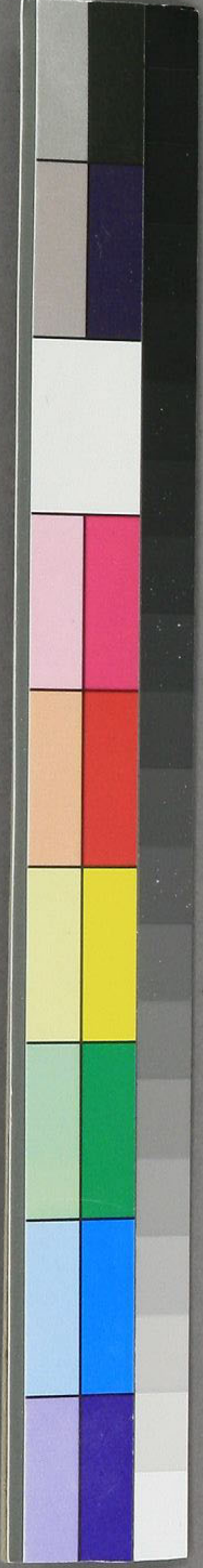
此...





山陽翁書翰數十通概
與阪上桐陰者但有二三
署賴或款又次郎弟三
對三郎者為內子梨影
夫人之手書也為札文字
混用和漢之語其辭之
短長聲之大小縱橫
揮洒信筆述自家之
骨肉而相思之至情寓
然曲折於箇中令讀者
把玩教回不知倦古云
嬉笑唾罵皆成文信
然矣
丁巳蒲月賴潔謹識
於醉古堂南窓下





丁巳年
 賴潔書

