

詠史十八首

一博古堂

新雅堂

秋風
秋風吹
秋風吹

詠西門子

常樂

源氏

新

修志

新雅

上德堂

西門子

博古

博古

博古

博古

博古

博古

博古

博古

博古

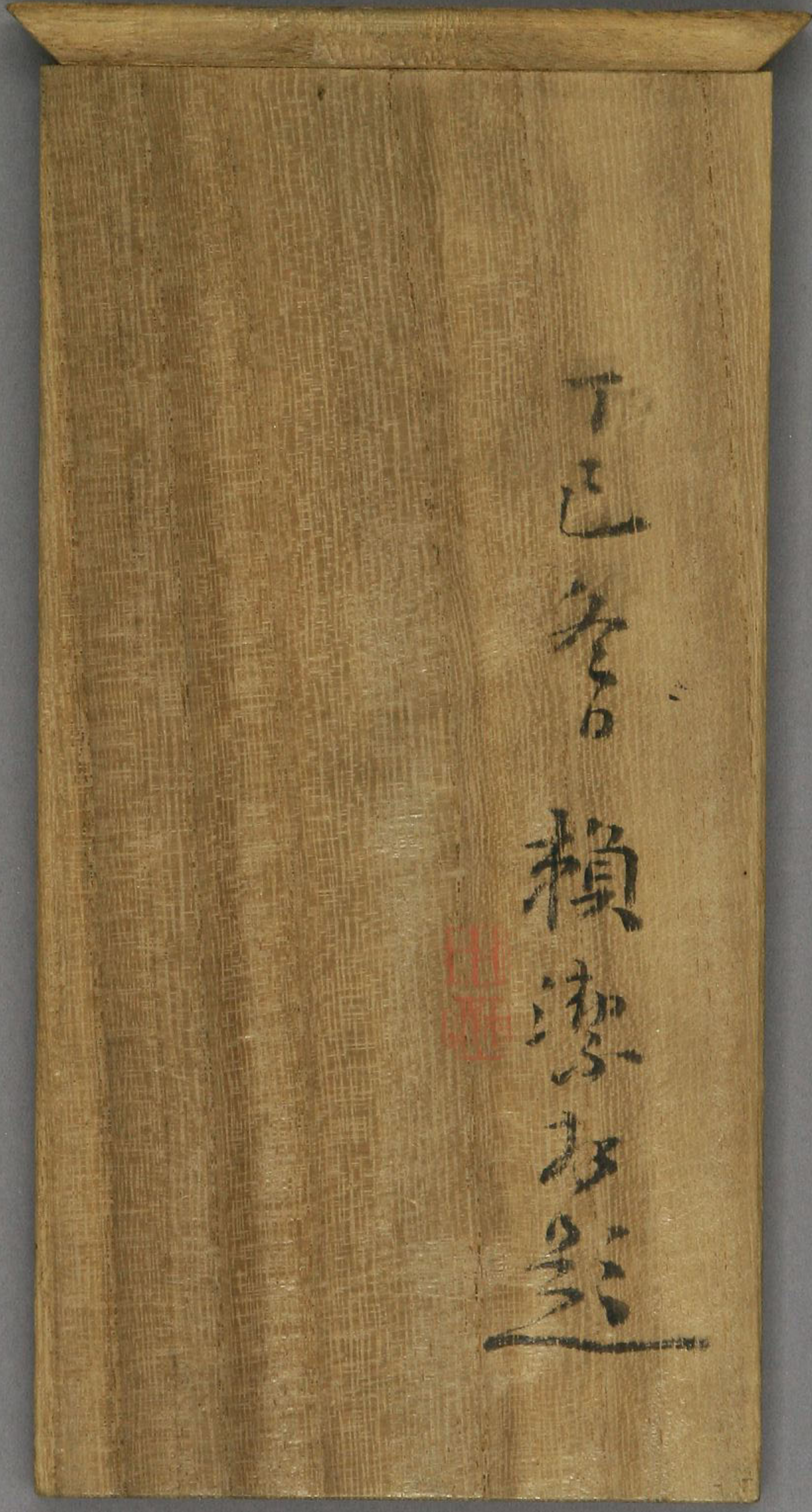
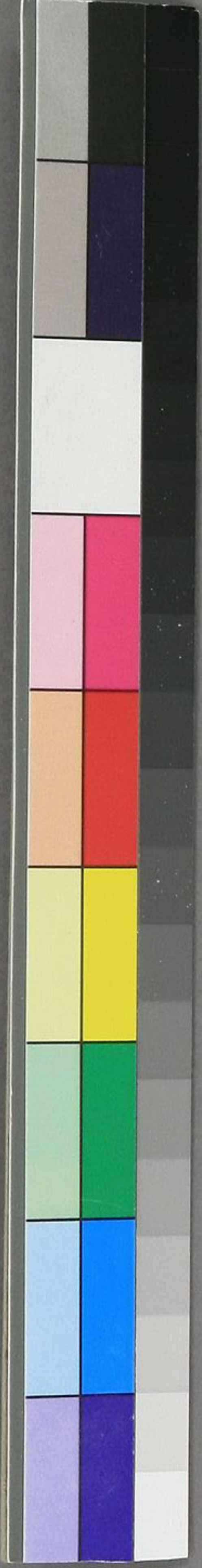
二
三
四
五
六
七
八
九





山陽翁書翰數十通概
與阪上桐陰者但有二三
署賴或款又次郎弟三
對三郎者為內子梨影
夫人之手書也為札文字
混用和漢之語其辭之
短長聲之小大縱橫
揮洒信筆述自家之
骨節而相思之至情寓
然曲折於箇中令讀者
把玩教回不知倦古云
嬉笑唾罵皆成文信
然矣
丁巳蒲月賴潔謹識
於醉古堂南窓下





丁巳年
 賴潔書

