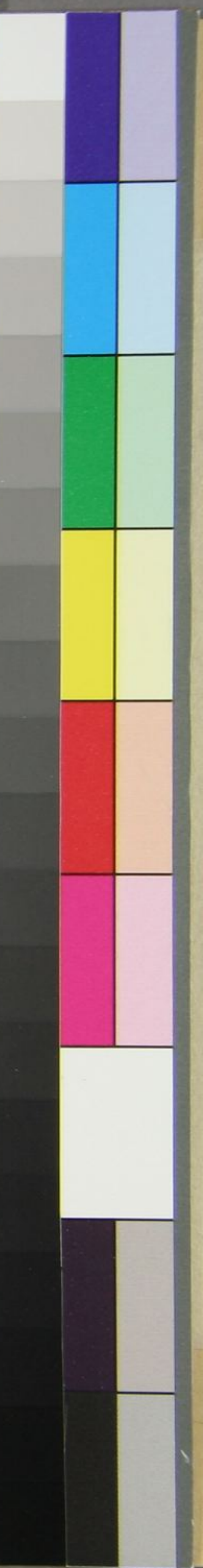


Handwritten Japanese calligraphy in cursive style (sōsho). The text is arranged in vertical columns, reading from right to left. The characters are highly stylized and fluid, typical of the cursive script. The paper is aged and yellowed. The text appears to be a personal note or a short piece of poetry.



内裏の御用
計りて庭前の子孫
一高直下
心柱
部
同
梅

十の首

梅納し

梅に柱

梅細

山

すみし
す細子

山
山

て
一

す
す

十
す

す

院

う
曲

山
山

山