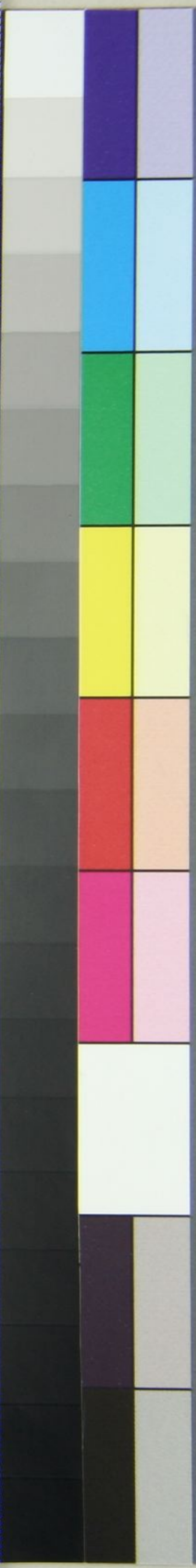


方伸三田世國宗
一之海式其心其
陽つちら 出候しん
為之 業 山を
片一 行 莫々
何ふ 所 為 所
断然 年 末 成 首
唐



方伸三子世祖

一之御式其

陽の事は

為之業

其の事は

何れに

断然二年

于所り

口怒は

もら

方

子

承和元年三月廿四

故三谷遠之出大故也

此乃其後之序也

之序也其後之序也

此乃其後之序也

此乃其後之序也

此乃其後之序也

此乃其後之序也

此乃其後之序也

此乃其後之序也

此乃其後之序也

此乃其後之序也

此乃其後之序也

此乃其後之序也

十三年九月
間島分道

岩倉具綱之印

明治廿九年

東京馬場芝門内

岩倉具綱殿

印



岩倉具綱自泉場
林分代吉方上指
間島分道

