

Small red rectangular stamp in the top right corner of the right page, containing illegible characters.

Larger, faint red rectangular stamp in the lower middle section of the right page, containing illegible characters.

愛君文獻擅詞林四海曾容  
兄弟心定讓衆象凌如斗  
由來多價比南金性寫矣  
菊携香滿詩就明恐照  
系深存官雜作冷雨夜  
晴云三畔隔商參

右酬伊勢人信之某兄

方

小陸 秋元愷字



築回虛鏡响雲鳴



知是東山逐鹿聲

風密秋深葦一應

遍提籃雜共初峰

嶽

秋夜偶吟

赤水老農



荻野元愷

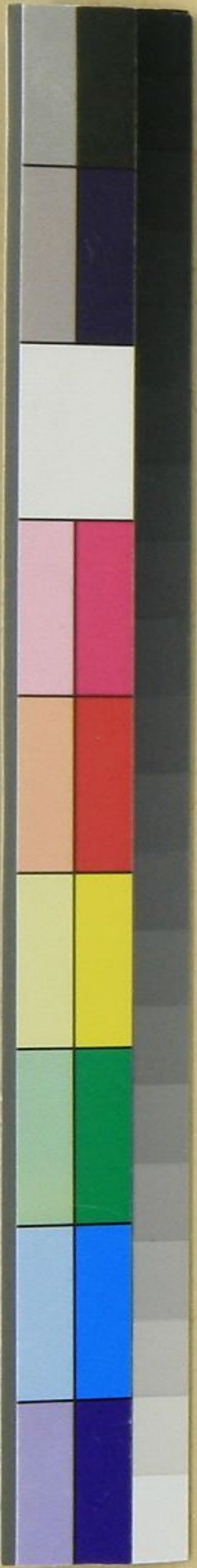


愛君文獻擅詞林四海曾  
兄中心定後象凌如斗  
由來考價比南產性  
菊接言滿詩就明  
系深為官雜但冷雨  
晴云三畔隔商參

右酬伊勢人活云某兄

方

小陸 荻元愷





幾回虛鏡响雲鳴  
 知是東山逐鹿聲  
 風露秋深葦葉應  
 遍提篋誰共初峰  
 嶸  
 秋夜偶吟

赤水老農





陽南原

遊春遊  
 便殿更催  
 長夜歡  
 應召新樂  
 猶未薦  
 花間印月  
 上欄干  
 南陽



秋景

仰觀淡墨山伏瞰夕陽灣  
清奇秋本色况也此幽間

曉起對青山

杖屨昨宵百首添淡水音  
青山蒼翠滴涼氣透不襟

秋聲

不識秋知何處生多風飄  
木杪月鳴霧靄忘一秋思鄉  
客起對殘燈想恁情

水竹主人





驗本先生將至東戎之

川  
錢以五古銘

情亦虛忙分五賦

二十字

非得  
非得  
非得

非得  
非得  
非得

非得  
非得  
非得

管茶山  
茶具





鳴鐘列鼎  
元難貴  
多是健壯  
在野人  
請看吾  
公無疾  
淡茶羹  
共微臣

十一月十七日

恭奉謝表  
飯頒賜

福山醫師

厚信澤伊

拜首

升日今秋 損軒

為所以深翰多

感之身露賢友有

高務之自不致其海

以志抱艱只亦可溪

魚日事能色成人

託吊以優字神廟

記以尊稱初集未結

續寫厚望於賢友

勞健學中今因使

次寄之乞核亦派道

莫勿枉其少也古

只恨鄙生素拙乎

優渥恐有疎謬不公

文理且未通曉亦希

垂和字之法取賜明

到白之它日真尚鑒

不亦示於之

初夏三日

家在朱簾畫舫中  
 今朝誤入水精宮  
 江澄不起無風浪  
 天垂來霽虹  
 酒熟楮盤供雪  
 齋詩成島嶼落  
 霜楓帆來帆去  
 何曾歇萬頃煙  
 波屬釣翁

遠長

甲子孟春添曾茶山道吳江

律詩與次兒堅

辛修老人



古平行

如乘去後

一  
來  
順  
本

借  
白  
深  
此  
月

部  
公  
回  
少  
回

南冥陳人



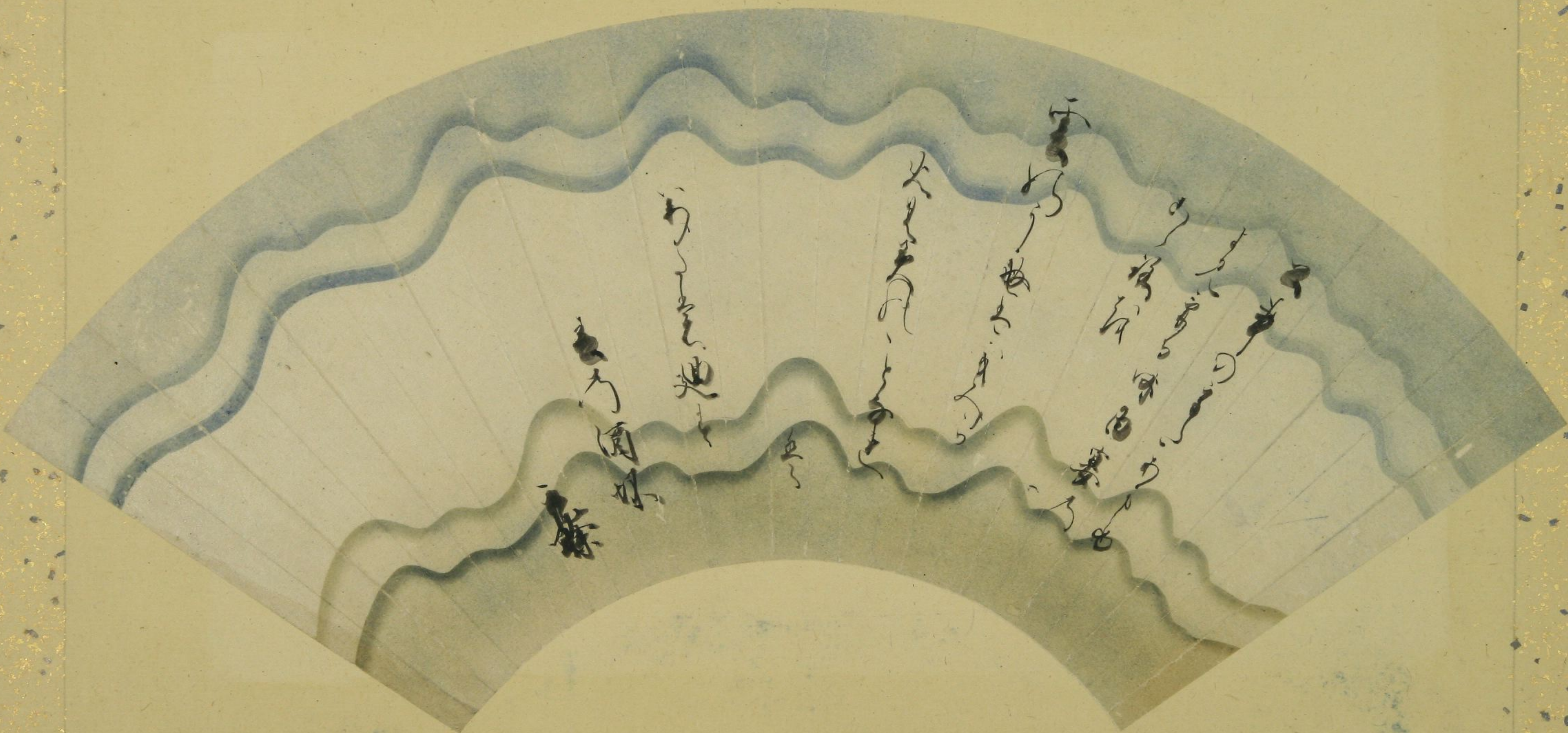
那須玄奘

那須玄奘  
約新解述  
臣年附而





山科元幹

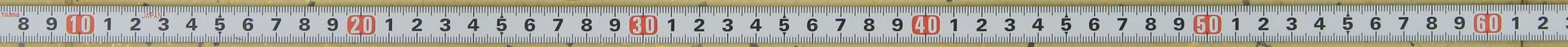




第條似拂風欄第樓  
 綴珠玉未闌西類雪花  
 翻檻外庭山瀑布落檐  
 端銀河洗盡天孫綠帶  
 色織成齊女紙如畫瓊  
 芳著梅靨騷人應不有  
 遺歎

庚子三月黃門西若園  
 亭咏垂絲白櫻

真山松子葛





讀言志後錄

言志後錄者幕府儒官一齋佐藤學士之所  
筆記也其見最博其學酷正閩東諸儒之所不  
及也句之有確據每章有淵源終篇無可指摘  
者但主張太過標以為宗旨則後必有弊之一  
語可謂本朝學士頂門第一鍼矣予亦德慙之  
至言邦俗養子承後雖出於不得已於道亦不  
太妨甚阿當世以肖古道檀弓所謂法哉叔氏  
專以禮許人者也養子猶不妨夫子何於宰我  
短喪之說以不仁作之是謂學孔子之道者吾  
則不信也本朝亘古逮今天子將軍未嘗以他  
姓為嗣聖子神孫繩之不斷萬國之所共仰也  
而不之從却以習俗為可從故予詳之曰所學則  
正所行恐有出乎正者矣噫



父親於

六十年六月將暮

時汝象激氣

交系阿若彼

柳上相送

歸來不可致



風鐸懸檐下丁東嚮不禁  
魚妨梁燕語時伴砌虫吟  
午熱稍如靜晚涼初弄音  
披襟倚竹檻聽笙更深

右咏檐馬

浪華橋水接西洋柳岸晚風熱可忘多少張燈  
船上客九分趁熱一分涼 橋過納涼  
漁艇趁涼蘆荻隈東山月上與潮回銀刀潑金  
鱗躍一網打來叫世哉

七月既望秋熱殊甚同園惠塢  
漁舟避暑清暑天獲同書

吳承迪

秘授異方時法剛偶因疏疾教  
扣罽瘵人妙劑眩三折濟  
世浩功疎九還福中泉香  
盈真樹杏木福法山全膚  
幸藉金刀力猶勝丹砂一駐

顏

三山江新在崎真惠發背古皇全之藥而治之  
四年新得三山代以治以定可時身之身也  
任宗書 小島香齋之印

園池現出小蓬萊寸

碧雲波堂上存 想像法

都觀裏月年三五夜

中來

崔山相維龍





迂元崧庵

原及桂号高庵又若鹿东雁门人

山雨收痕雲始晚  
 風吹露  
 古長松子規連叫  
 天邊無  
 放出東南一角峯  
 夏山雨晴子  
 規連啼崧



收方征帆

地近高城商戶多市聲

雜還耳如何風帆高掛

疾於矢十里巨川一瞬

過

原芸菴

原芸菴





戴曼公

剝之與徒不徒  
以歷醉同於心  
氣神子如春

上二年蘭溪二月  
日就產物之子

東條琴堂

班生投筆執干戈何事  
凝思清白齋書字醉  
心濃如酒策人傳深此  
沈疴 右軍觀我寫圖 七十度 琴堂耕



翠濤

雜樹倏忽滿 祁寒砭膚酒被塵 奪却 踰城  
 一二更季候之差 不毫釐 獸炭熾紅 金爐熱  
 玉蕊銀筋 灰教挑碧瓦 露結鴛鴦 裂端硯  
 冰凝呵羊毛 平生慣住黃金屋 翠屏圍擁  
 錦繡袍 設使層瑩 競雪潔 寧忍嬌心 聽狐  
 嗥 美人不解草澤苦 毫釐失奉 乃泣辨  
 設使膏君不知一星火 延燒數萬家 爛額焦頭 身  
 創爬風 拂蓬髮 兩沐軀 老弱轉壕 壯紛拏  
 土崩瓦解 孰能防 補天之手 待女媧 皮板為壁  
 草覆屋 竹椽蓬戶 小於蝸 寢苦枕塊 面瘦  
 黑糝糠 分飢淚 眼花究 瘡歲未除 僅三日 陽氣潛  
 消陰長 加損益 剝後自然 理中是 盈虧 鑒不假  
 寄言 執袴子弟 頑耍女兒盡 必於此時 戒驕奢



鈴木春山

セトアフ  
 者照準的  
 フシ鏡  
 ラ上ニ堅ル  
 ヌナリ

八十三注 今言修得しを為すハ セット アフヤ  
 アフセトヤシのまはり好書子説とおるゝて  
 呼セしよりまはり好きて アフセトと呼後と云ふこと  
 セットアフと析呼法を為せし





玉人慧々意道  
 遙隔水携琴石  
 爰招回首共芳林  
 真嬉媚春风款  
 館聽吹箏

袁清容梅溪園詩

三松老人元堅書



海古集卷之三 次

卒！反赤例！寧ろ之味！懸報報

女軍古拜感人

一の家醸 一古運以下人老口一區

お叶玉赤あり先の少はく西の

心だんつ水くく懐れ平くい

一方也文言あまのく只のノ

カ、リ、又、下、紳

一枸杞 生 五枚以下 別、赤

才一と日一の蘇 殊肝膽 殊腹 殊

了 了

稻ッ水くけきもト！夕初承 殊五

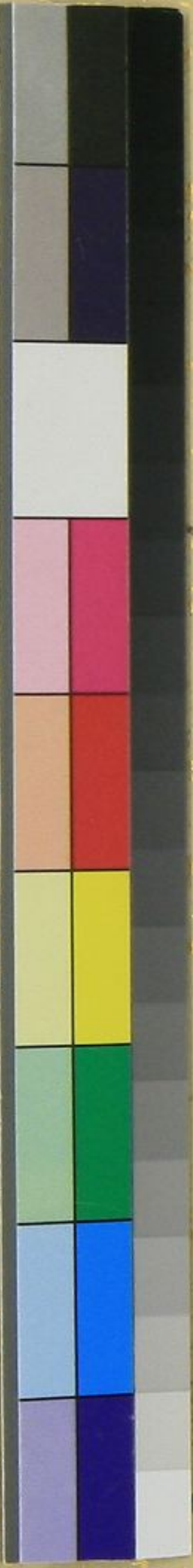
こ了も、初了 獸、い、了、是、又、一、區、奇

漢作一、一、也、雞、猪、十、ト、ソ、一、ト、ト、殊

又獸、ハ、ソ、ロ、ト、ト、殊

い、つ、れ、詩、句、ッ、ソ、ッ、殊、記、事

ト



那須柳村

小鳥寡欲  
知止常足  
一枝一繩  
可以棲宿

玄奘題



玄奘  
畫







池月川桂

越

來

大

枝

度

禮

名

山

經

勤

遠

吾

桑

國

指南

須

彼

瞻

星

真

唱

氣

年

桂園瑞



木巽處

春到  
梅華  
白



巽處寫



鹽田松園

二年青冢仙俠為風  
物好待斜中一寄  
在衣吹雪早來  
可如紅

茶館不見松園主人



製





林以颺，葉下初出，痛久  
 不掃，庭除無聊，開戶時  
 須友，有客，社待，東社，余  
 橘中，未敢，瘵，痼疾，憐村  
 人，合，老，村，園，牆，敗，過，酒，沽  
 鄰，婦，一，任，繁，果，何，草  
 庭

以友子畫，初學，足，訪，賦  
 此，以，贈

癸酉年冬月

吳達軒





半井慶友

八月十五日  
きいそくめく

よわり

らぐき

慶友

人  
二八

月の

か

こひ

ら

又わり

あめく

あめく



白井宗因

天貝屋守

天押重守

天種子守

宗法津臣守

大津倉津臣守

伊香津臣守

神代至國守

白井守

久末宗賢守

白井宗因 浪人 多白雲 取人 區子 守 物子 守 香州 又 神代卷 知代 止 區 授 白 書 抄 神 代 卷 知 代 止 區 授 白 書 抄 神 代 卷 知 代 止 區 授 白 書 抄

踐守具守

大小橋守

阿摩此守卿

青穂臣

阿昆言連

貞入大連

賀屋入夫

尾田大連

常勝大連

中尾可多能祐

瀨貴子大連

大織冠内大臣

鍾足大連

贈大政大臣不比等

淡海公具之 履是二男 母有 夏持國子君女 孝信天皇后之

贈大政大臣正一位房前

不比等之 二男

正平二年九月十九日書字 年 某

大永六年九月十九日存於天台寺書字年

貞和四年八月日家本字按照單相攝

不の他具名や書能本口傳而已

康安七年三月十六日書字訖年



白井宗因

天見屋守

天押書守

天種子守

常法津臣守

大津倉津臣守

伊香津臣守

梨逆臣守

神田勝守

久志宗賢守

阿摩入彦

巨狭山守

磯見守

大小橋守

阿摩此守卿

青穂臣

阿昆言連

真入大連

賀屋入夫

尾田大連

常磐大連

中尾可多能祐

瀨貴子大連

大織冠内臣

鍾足大連

贈大政大臣不比等

淡海公是之履是二男母有  
夏持國子君女季信天皇后之

贈大政大臣正一位房前

不比等之  
二男

正平二年九月十九日書字 年 某

大永六年九月十日存於天台寺書字焉

貞和四年八月日以家本字按照單相攝

不の他具名や書能本口傳而已

康安七年三月十六日書字訖幸子

神  
白井宗因  
正平二年九月十九日書字  
大永六年九月十日存於天台寺書字  
貞和四年八月日以家本字按照單相攝  
不の他具名や書能本口傳而已  
康安七年三月十六日書字訖幸子



古之至人，其根本及取以治  
 疾甚術，雖小無能，握進  
 化之機，在之心能，大造化之機  
 夫豈易言哉！性於水乎？觀之  
 注智在之，祈心亦也。而學醫者  
 每宜知夫平野之生，其業一也。已  
 書於予，因書之。以與云。益  
 歎其術之到乎！精大

應永書

平賀鳩溪



病中喜

昔郊先生相臨

思顧此携饌偏欣

光景多病床吹榻

起曲席叩檣歌友

函吳寤輟添多感

擲梭為成文字欣

只恨鬢毛皤

門生成章拜稿





脩周之職  
行漢之術  
采晉唐之  
方

當位不倚所見所  
川者其止於此也  
子之吾門之標準也

寶曆丙子夏四月應

黃谷玄伯子之書也

寫一官平安山背尚德



高元劉



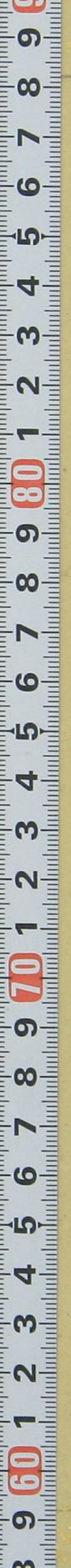
子蓋於身出、福、善、  
端山峻、勝、先、歷、先、能、  
映、走、惡、隨、其、樣、互、佳、  
在、彈、未、敢、彈、乃、其、實、  
主、乃、身、端、其、款、悠、然、不、可、  
失、以、按、七、絃、矣、

於此信月

劉元高



加具君裕茂才卜居  
材學由來意氣橫卜居  
偏寓下帷情窓前益勵  
千秋業街上堪播萬里  
名隨口吟哦腸是繡杭  
顏教授舌為耕吾今欲  
一論師道唐有昌黎漢  
董生 袖木太玄



わい  
たの

まの

ふ  
年  
れ

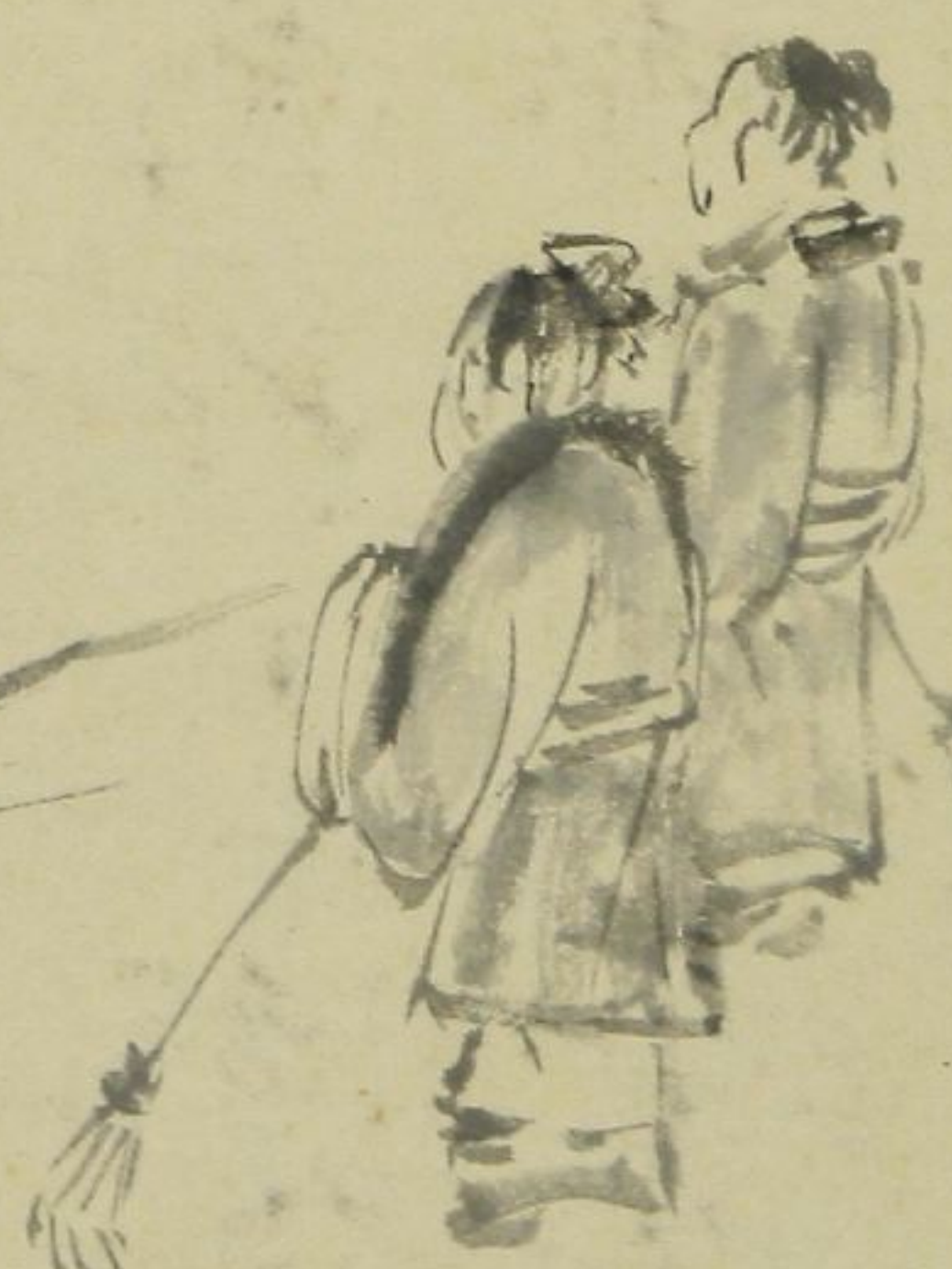
わ  
い  
た  
の

わ  
い  
た  
の

わ  
い  
た  
の

わ  
い  
た  
の

若  
安  
山  
の  
初  
書  
也



中元

節屆中元瓜果新  
盂蘭盆上薦冥神  
殘生未入亡魂教  
水竹村邊却祭人

偶作

靜處徒同賢者居  
心頭悉異聖人書  
殘生於世都無用  
火塊如何不逸余

長生軒宗具

岩崎常正

辛書



悉沾其福  
民利予今  
後常草木  
慮及矢傷  
以仁以育  
斯民有生  
植菑之穀  
仰惟神農

常正寫



楢林徠山



高谷雅英の一族ハ山里村に  
巨層ふて連絡せ數十  
代を経るやう如きも其  
家居一丘の上に築き  
柗木ありてその隣を  
覆ひたれに清川は流  
欠くし儼然たる一城の  
梅をたれも言ふ累世  
祖先の碩徳を人乎予  
奮自ら契をむすむ  
幾久しき交成悦び  
隙生中のる其招應せ  
す拙者一介は庭家の  
櫻を歌しといふ心の  
のりる

味山人と稱す



席上次

田君夢宦後韻

北海似兮海南軒對

月明祠壇夏水冠醉

面喜風輕已飽珍羞美

偏憐玄賞法文深談

益劇無艾四鄰擊

味璞為草

題以梁正文首

孟子辟草萊任土也者次之  
尚書武成至於大王肇基王迹  
毛詩大雅帝省斯山柝栻斯  
按矣松栢斯兌又之攘之剔之  
毛詩大東同道如砥其直如矢又  
却人主網直如髮  
周礼考工記匠人營國國中九經  
九緯左祖右社面朝後市之云  
毛詩斯干頌其庭有瓊其楹  
噲其正噦其直又之如鳥斯革  
如翬斯飛

是利也林氏之所為按蓋辟草萊  
剔柝栻聲基之難乎為功不可責  
以其平如砥直如髮也固矣矧於  
六經九緯寢廟朝市之弗爽濇制  
及夫正噲其噦鳥革翬飛之輪與

礼記檀弓晉獻文子成室而  
大夫發焉張老曰美哉輪焉  
美哉奐焉  
春秋外傳楚語於日觀則美  
周易文言非一朝一夕之政具  
亦由來者漸矣  
尚書君陳無求備於一天又出論  
語  
胡元瑞詩數外論之唐人評陶  
當代詩人自為見挂一漏萬者  
克孝具全者  
論語何傷乎亦各言其志後漢  
書許丞廉吏重聽何傷  
論語今也純又之三子何憂乎  
又之群居終日好行小慧

乎日觀者豈一朝一夕之所能成  
君子亡求備於一人則挂漏何  
傷今也二三子業已及是傳因戒  
小慧之徒蔑視夫林氏者之爾  
安永己亥之秋

東海 于晉明卿題





胡兆新



淡墨秋山畫  
天暮霞還紫  
添煙故人好  
携身不到心  
漫五年

宋襄陽句

蘇門胡兆新



香月牛山  
名則真  
元文元年癸年八十五

念生之氣

者到晏卧子正身施

以候衣乃臥平正身

致平卧晏正

志生四損

遠吟念損身身取公損

神身行別損血糖以別

損取

生生五勿

勿學事勿喜怒勿極就

勿本靈標勿用意

七十九年香月牛山



岩崎常正

武藏多摩川  
一ノヤナノ図

アエラツル

岩崎常正画



當局者迷旁觀有眼華州以華  
 山得名城中乃不見華山而同  
 州見之若此比類往々有焉不  
 必其識之高下實係其蔽之有  
 無此亦以予有旁觀之僭也而  
 予以旁觀立言為念則是亦為  
 一當局也何知其言不免有西  
 南風急之踈救而正之深禱世  
 之旁觀者云五一居士再識

右祝詞旁觀跋吾誠所伯子所撰而其弟天民叔子書之也伯子之少也如江  
 都送吉川惟足學神書居三歲學成而還問道仁齋先生既通大楚神書旁觀  
 所由撰也梓而行諸世以予邪說其意則跋文詳矣則其書之有祝氏及垂加  
 為京南鳥羽豪族家君一日聽論語直躬章蹙然曰是何足以為直及聽孔子  
 對浩躍然曰嗚呼聖人哉先獲我心者也書豈可不讀哉於是使諸子就學仁  
 齋先生歲納田產以資學費卒至傾產其貶籍今於存伯子及諸子皆成學德  
 蓋基于此世傳以為美蹟古諺有之曰積財千萬不過讀書家君以之善夫羽  
 倉信功予逆甥也其五世伯祖春麻呂氏唱國學復古學以鳴為吾伯子良友  
 信功性質弱年殆冠而未得出就師然性好文事喜譚其祖業欽慕及吾祖跡  
 予太嘉其志乃授斯幅併付伯子倍贖及旁觀一部且曰是贖最竭神學之要  
 所謂直哉惟清者也子其服膺之其詳則旁觀存諸子覆讀之而克履正道勿  
 敢迷邪途則子之職庶乎非畔矣乃併記吾祖跡於其餘白以示焉云

嘉永第二己酉之歲

左京并河尚教謹具

佐久間啓  
字子迪號象山  
元治元年歿年五十四

讀洋書

春陵說太極五材謹如圖  
夢源背屈洞暗中手相  
摹手西儒尚實則早已破  
虛証茫茫覆載間萬理  
轉煥乎我六因此地何有  
僻一隅宜會東西言以作一  
家書學弊入骨髓聞見  
養空疎世間少人傑誰從  
余所如

法稔

竹内玄同

佐久間象山

覺

一三兩也

右邊泉音少日信利分作申

西三日元四

剛

土 五分

不 五分

灰 五分

小便  
草と掩り

西川國華

倡門觀燈行

倡門七月碧燈籠北里樓臺夜無風  
列星盈々玉焰吐 樓前蘭膏月要佛堂  
綉幕翠幃吳錦帳透影濃々洞房中  
鰲山燈列似仙殿紅艷點綴有奇巧  
金英燦爛當席畔 罽毼非由造化工  
花枝不假栽培力如丹烟色拂蒼穹  
結綵分行絃管市銀缸輕篋絲絃空  
光輝灼々三珠樹煌々四照花自紅  
青蚪銜出丹蘭氣步色玲瓏中不窮  
紅芝高掛蘭臺靜寶燈羅列綴玉蟲  
餘燼半映紅塵陌涼烟白花疑吐夕  
綠衣公子夜遊歸紅粉佳人會佳客

亨  
六水清

涉

欄外山秀

朋

者  
嬉  
玉  
致

富

歷  
倒  
我  
心

情

西坡



結綵分行綰管市 銀缸輕得絲絳空  
光輝灼灼三珠樹 煌煌四照花自紅  
青蚪銜出丹蘭氣 走色玲瓏不窮  
紅光高掛 蘭室靜 寶灯羅列綴玉蟲  
餘燼半映紅塵陌 涼烟白花疑吐火  
綠衣公子夜遊歸 紅粉佳人金佳客  
花燭光明萬點清 翡翠簾捲用綺席  
雕囊盛膏乘雲舟 玉至五枝七八尺  
蟠螭銜燈鱗甲動 青芝換烟夜赫々  
玉荷金藕為列鏡 連室彩虹明千隙  
光隨錦屏來復道 細幃輕綃風不隔  
絳紗幾處作排行 兩々雙々看如墜  
回天排地不相知 三更五更分影赤  
北堂南陌連三市 如弄銀筆吹玉笛  
雙蒂重層誰不羨 耀々結々不嬌面  
飛蛾束性有誰憐 一夕韶光似水見  
幾多嫩蕊帶素輝 素輝氤氳欺西練  
還射斗牛對酒開 閨窓幾夜成夜宴  
豹髓吮脂花燼繁 火樹百枝飄寶扇  
雲霞巧織綺羅筵 閃嗟花燃是如電  
人間歡喜此捉携 青年日夜此戀々  
誰識深閨私夢長 九光無限照壺觴  
耀影相奪素月色 遨遊自是氣揚々  
鳳吐流蕙佳氣裏 羅襦寶帶通玉堂  
昔錫乃眉純酥和燭々紅 熒々采裝  
芳茲燈燼連錦枝 黑冠昇足閣上張  
龍吟寶蓋向紫烟 俱作鴛鴦不羨仙  
千金一刻知何夕 自悲珠翠亂昭然  
玉孫多是紅顏子 袿服鳴鞭玉花前  
意氣由來邀美牛 朱唇紫袖素紗連  
清歌舞人能都醉 不知行樂在誰邊  
紅霞輕羅人如玉 生涯夜々度芳年

國華一西川一珊

今日サウト  
今日サウト  
今日サウト

9 6 0 1 2 3 4 5 6 7 8 9 7 0 1 2 3 4 5 6 7 8 9 8 0 1 2 3 4 5 6 7 8 9 9 0 1 2 3 4 5 6 7 8 9 9 0 1 2 3 4 5 6

述懷示子弟



懇戒我家三三兒莫以  
輕為學斯皆七科業  
就胸心日強之實地予志  
危又見傷令禱部為病  
全無恐名期由東身操  
司命任思之唯仁在  
名歸是黨汝須學中  
外東西皆吾師

徐公學人



平田篤胤翁赤縣太古傳稿本

化く品物威章れる。衆效を成せど。辞せども名有らば。  
主あり。徳徳化を翫てかく稱し。人後と常し。其道を措式  
と爲し。相法ふ。子も云徳也云。己を虚也。世俗子

同生保を云同と謂ふ。深く遠く。老子五千言。此教の

此の在るなり。第六十五章。以知治。國之賊。不以知治。國

此の在るなり。第六十五章。以知治。國之賊。不以知治。國

然ば有れど。大道其廣而民好徑。也。有厥如也。百姓之

小従ふ。能はば。是を以て。第七章。小言甚易。知甚易。

行。天下莫能知。莫能行。言有宗。事有君。夫唯無知。是以不我

知。知我者希。則我者貴。是以聖人被褐懷玉也。云云。文意

が五千言。著は言。知易。行の易。道は

が五千言。著は言。知易。行の易。道は

が五千言。著は言。知易。行の易。道は

が五千言。著は言。知易。行の易。道は

が五千言。著は言。知易。行の易。道は

が五千言。著は言。知易。行の易。道は

が五千言。著は言。知易。行の易。道は

が五千言。著は言。知易。行の易。道は

が五千言。著は言。知易。行の易。道は

が五千言。著は言。知易。行の易。道は

が五千言。著は言。知易。行の易。道は

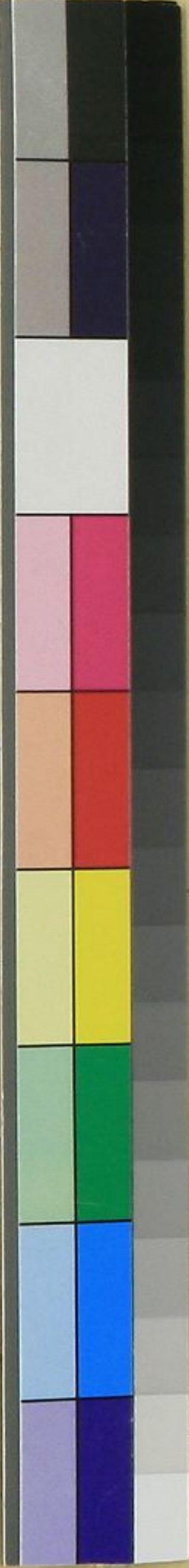
が五千言。著は言。知易。行の易。道は

が五千言。著は言。知易。行の易。道は

が五千言。著は言。知易。行の易。道は

が五千言。著は言。知易。行の易。道は

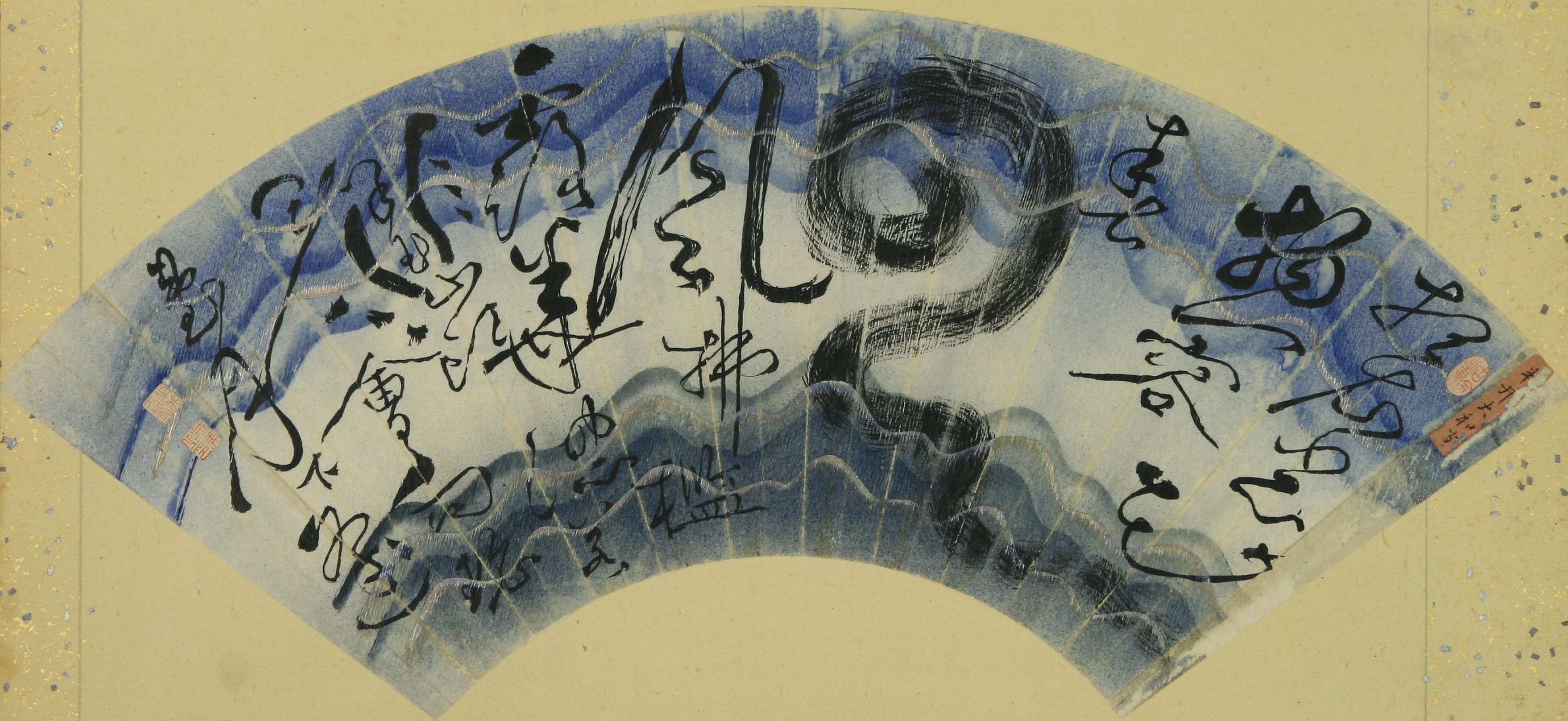
が五千言。著は言。知易。行の易。道は







雲慶井半



岡田昌啓

三月十日 過 龜戸  
卯 臥 龍 梅 冬 感

甘 薄 紅 之 結 梅 子 株  
多 少 明 不 耐 懷 白 日

搖 之 香 輕 柳 之 殿 登

信 風 龍 石

梅 黃 河 光 國 柳 若 薄 紅 臥 狀

將 軍 有 強 公 坐 結 梅

參 願 力 多 幸 故 二 十 日 申 取 友

之

陰 庚 春 子

春 日 甘 蘭

半 陰 又 半 露 香 春

暖 指 春 空 櫻 桃 樹

晴 初 半 生 心 花 相 鄰

甘 蘭

淺 水 春 志 色 嫩 紫 心 歲

日 有 花 出 名

浮 吹

弱 柳 紅 梅 隨 處 春

啼 鶯 日 之 話 吟 身

春 風 不 必 灑 掃 上

歸 去 來 兮 酒 壽 神

瀧長愷  
彌八號鶴臺  
安永二年歿年六十五



至日嶼以跋集初  
新甫起又學玉以  
秋翁時甫起新  
造學之官為運為  
祭海平風作怪  
藉之書海內之  
落而新中真相官  
寫字奇卷一時  
孔詩備遇正陵砂  
不國海如表海風  
河蘇守大自鴻堂



子國海如表海風  
河蘇寧大自馮道  
文東如東鎮一方  
更有洞玉翠玉而  
高華照出亦宜先  
自古生始離子却  
方山流久龍地些  
蒼臺紹有黃金運  
子裁風令此一時

長門遊者悟



雨森芳洲 名俊良字伯陽  
室曆五年癸亥年八十八

# 惜春

百花飄零 煙水歌風  
 雨無情 阻晴遊 一帶  
 樹陰慵 寓目千般鳥  
 韻供搔頭 正南浦  
 草萋日 似吳江 楓  
 落秋幾度 惜春不  
 止 往堪 烏 兔 去 如 流

芳洲



後藤栗菴

身歸華季。松石展讀。同不。失就世。亦前月。未思。氣。方。古。家。子。之。應。而。後。籍。冠。到。今。假。不。能。假。是。者。社。寓。在。志。海。身。有。亦。示。此。之。於。望。之。街。在。夕。夕。之。到。自。老。如。此。德。可。唯。乞。能。在。桂。步。者。之。鐘。心。皆。迫。急。訣。終。未。未。情。美。見。自。來。控。自。使。會。津。在。大。都。為。自。課。是。以。不。得。不。及。夜。還。述。非。敢。此。也。志。師。意。笑。老。道。放。之。出。揮。是。月。心。建。年。後。歸。性。常。恐。自。愧。多。南。既。難。子。經。東。尚。不。若。至。况。於。化。人。子。所。謂。彼。致。之。者。乃。以。也。人。子。家。師。之。同。身。殆。不。能。悲。愧。幸。乃。而。日。好。為。以。免。暢。音。且。採。真。毛。年。矣。所。至。熟。之。到。之。倦。不。言。者。情。不。用。而。自。之。自。悅。流。經。法。訪。也。目。六。道。之。周。遍。彼。亦。土。洞。府。豈。是。外。公。無。平。可。若。若。之。此。乃。作。二。不。訪。年。中。之。後。招。僕。乃。懷。於。友。僕。之。之。終。日。僕。人。間。天。上。性。甲。子。之。引。中。之。不。也。若。之。步。入。到。此。去。云。序。專。同。友。不。情。不。入。不。情。之。也。唯。在。直。云。且。理。以。海。華。惟。矣。終。年。未。盡。也。唯。在。浙。居。林。間。若。若。若。耳。年。年。之。矣。矣。矣。目。今。之。夜。將。生。湖。波。而。凡。感。之。以。西。社。民。飲。笑。不。覺。

附。而。後。遠。某。氏。志。僕。後。今。時。波。子。之。三。續。亦。勝。一。二。致。之。折。  
尤。之。神。也。新。在。也。於。上。若。願。云。

山嘯



日 霽 鴨 河 水 自 邊 樓 臺  
 絲 管 仰 看 青 玉 如 重 花 塢  
 紅 園 錦 十 里 栢 塘 翠 竿 買 年  
 煙 畫 閣 雲 間 霞 豔 之 芳  
 垆 堤 分 草 芊 之 市 御 富  
 庶 美 如 是 隨 處 東 風 景  
 酒 錢 平安 春 興

西不庵 後符徽 具



新宮涼庭 名碩號馳整齋又鬼國山人  
安政元年改年六十八



利害足概言所為  
精忠報國百思  
危去王麻上主  
如海泉是合

天宮時

廣案史

去永多事官書  
子駱登樓上南案

鬼國史碩



此方寸の日は法原松の坊舎をより方寸の神也  
 小毒の旨と此方寸の神也美原の撰に祀神におあり  
 乃の坊舎の上の礼するに於て君を貴めあり。業と  
 持角の旨と此の然。曰の。昔法原のサレテ入る  
 主事等。夫の色と。一。五。一。五。一。五。一。五。一。五。  
 解の。既信と辨の。江入表の。一。五。一。五。一。五。一。五。  
 多幸、此劇中陳酒のより一。五。一。五。一。五。一。五。  
 おり多より方寸の。一。五。一。五。一。五。一。五。一。五。  
 毛難にも向、多ノ森山、此宿のけ程あること  
 多るる体、一。五。一。五。一。五。一。五。一。五。  
 小本好の君告精成、おより。一。五。一。五。一。五。一。五。  
 一。五。一。五。一。五。一。五。一。五。一。五。

一言日かお  
 坪井信通

山石表先生  
 性公

ちりく  
 支の





