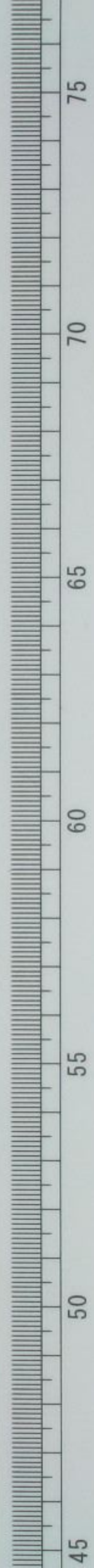


和6  
2256  
2止





和  
2256  
21



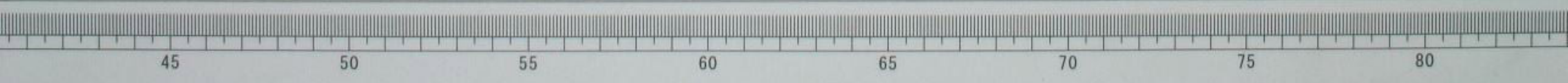
西里  
里  
里  
里







登	檉	藥	張	某	除	獲	醜
葉	檉	樵	滅	累	帥	進	止
其	藟	核	魚	世	身	我	纒
其	鳴	其	吉	里	阿	駟	止





豸 豸 豸

豸 豸 豸

豸 豸 豸

豸 豸 豸

嘉定錢大昭張彥曾泰興李爾慶華亭張若采歙縣江  
振鷗方溥江都何孫錦江庚儀徵阮承春阮嗣興薛溶甘  
泉耿弓元和蔣莘蔣徵蔚蔣夔陽湖陸繼輅吳江程邦  
憲同寓浙江學使署西園察書具刻



退

退

子  
子  
廣

昌

不

通

豸

昌

是

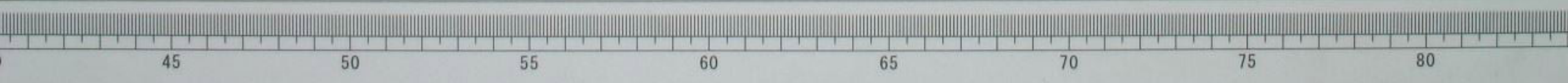
而

未

雀

新

丘





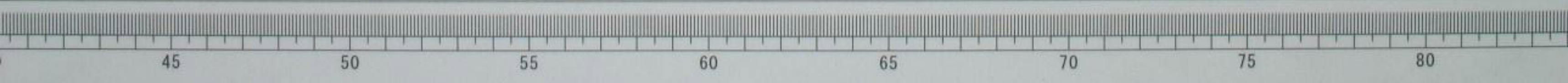
其鳳  
尖  
具

天子

王  
昭

古  
我  
來

歛許育熏勤陳權武進唐志寧吳江  
吳育江陰陳瑚夏翼朝同觀





蘇

武

止

葛

一

馬

是

一

輝

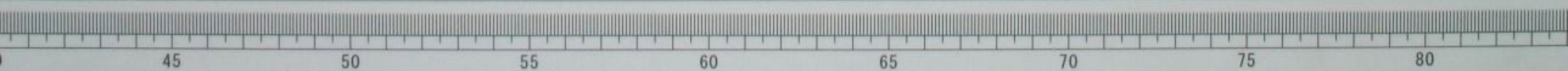
馬

一

篆

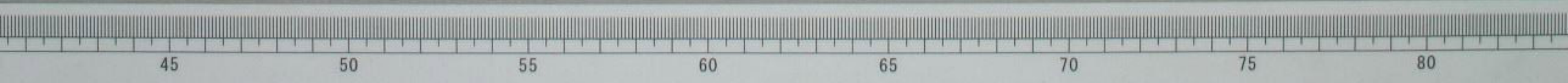
止

三





桐城胡虔金匱錢泳吳縣袁廷檣山陰陳廣寧仁和朱文藻趙魏錢唐黃易陳豫鍾陳希源  
陳鴻壽何元錫高崧同觀





謝

川

體

變

口

學

既

平

變

既

止

喜

喜

鼎

里

天

子

前

室

日

隹

丙

鳴

福

謝

謝

其

廟

獲

馬

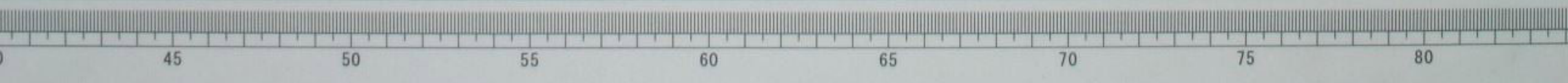
既

故

初



用 余  
不 多 台 難 中 難 左 重  
余 中 調 不 點 駢 駢  
多 大 駢 駢





天 耕

康

人 畝

曾

禿

康

康

人 耕

康

康



人 酒

曾

康

三

康

康

人 用

大

康

康

康

人

康

康

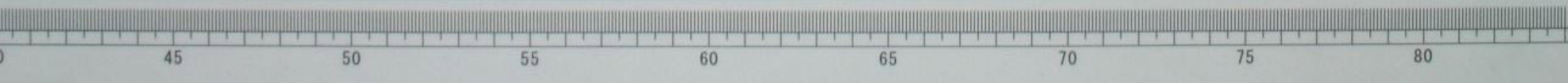
康



天下樂石呂岐陽石鼓文為最古石鼓既本呂  
 制東天一閣所藏松雪三北宋本為最古海鹽  
 張氏燕昌曾雙句刻石尚末精善元於嘉慶二  
 年夏細審天一閣本並參呂明初諸木推究字  
 體摹擬書意屬燕昌呂油素書丹被之十碣命  
 海鹽吳厚生刻之至於力鑿所施運呂意匠精  
 神形蹟渾而愈全則儀徵江氏德地所為也刻  
 既成置之杭州府學明倫堂壁間使諸生究心  
 史籍古文者有所法焉  
 內閣學士兼禮部侍郎文淵閣直閣事南  
 書房行走提督浙江全省學政儀徵阮元記

早

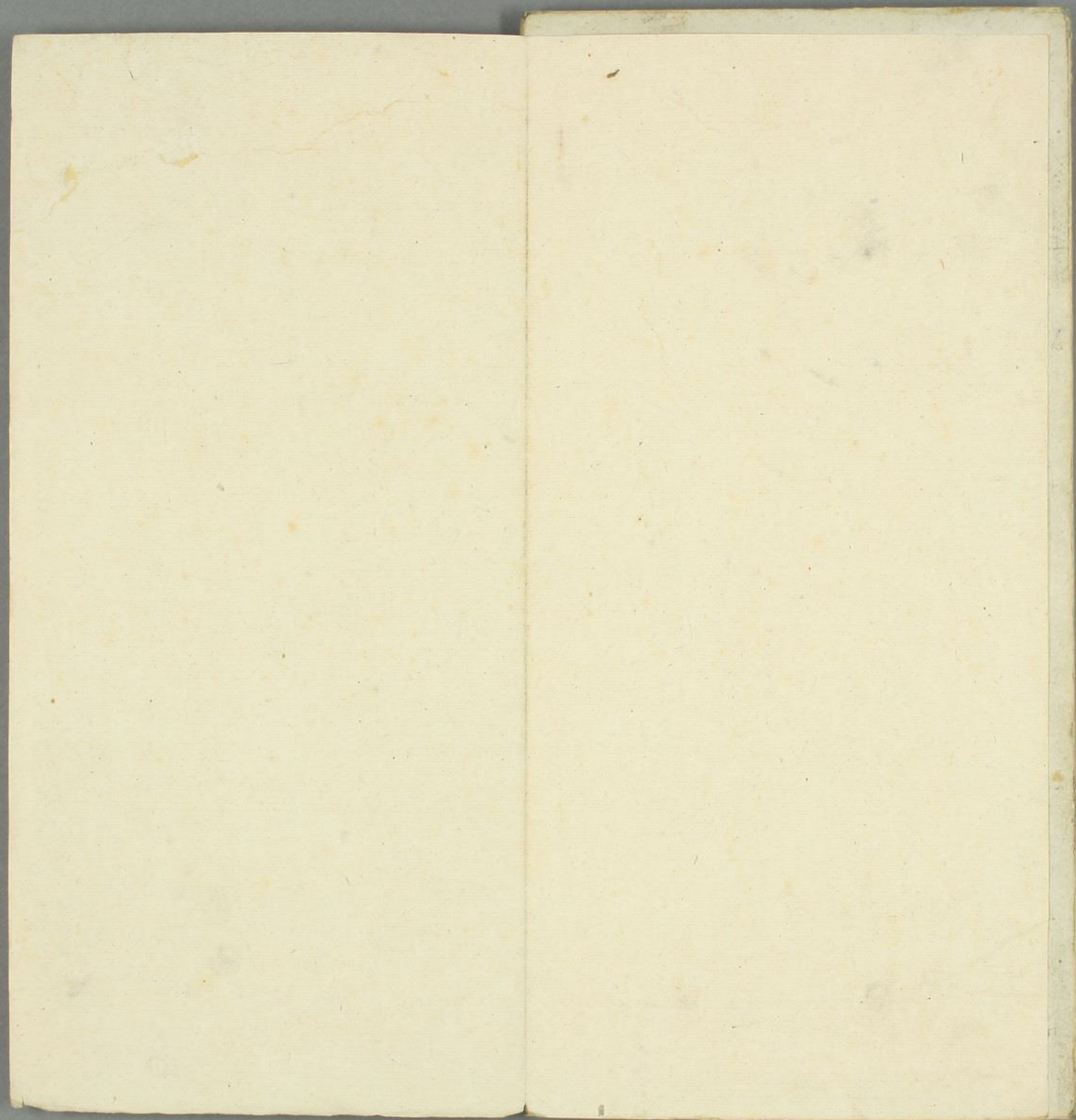
送安鄭崇美敬觀





岐陽石鼓文  
所藏松雪  
雙句刻石  
一閣本並  
屬燕昌呂  
刻之至已  
愈全則儀  
州府學用  
合







Handwritten text in a vertical column, likely a signature or date, located in the bottom right corner of the page.