



拂水柳花
可然隨柳
香如二聲

白月の初

度後原美新

定知意園登

多
名
時
新
成
花
の
花
の
花
の
花

養生石臼種
花種行出也
心より書練

家日記
の
心
記
花
種
行
出
也
心
より
書
練

第一
地心行
香
夜竹風鳴
美
月の茶

夜
の
茶
の
香
の
味
の
美

秋之猿能背
壁新蕭上暗
白打うま勢

水乃酒
かき
月乃
中
け
か
か
か
か

の玉心水

常の事海流

流池便也

流池便也
の玉心水
常の事海流

風書易同人
方著歲月程
從老底是

早
畫
林
多
紅

銀の沙汰之
千の梅願花
第一可株

秋月
林の
の
の
の
の
の
の

煙葉藪難侵
在久風枝葉
飄欲枯都

か
山
積
り
也

Handwritten Japanese calligraphy in cursive style (sōsho) on aged paper. The text is arranged in two columns, reading from right to left. The characters are highly stylized and fluid, typical of the cursive script. The paper shows signs of age, including yellowing and some staining.

あ

は

い

え

お

の

あ

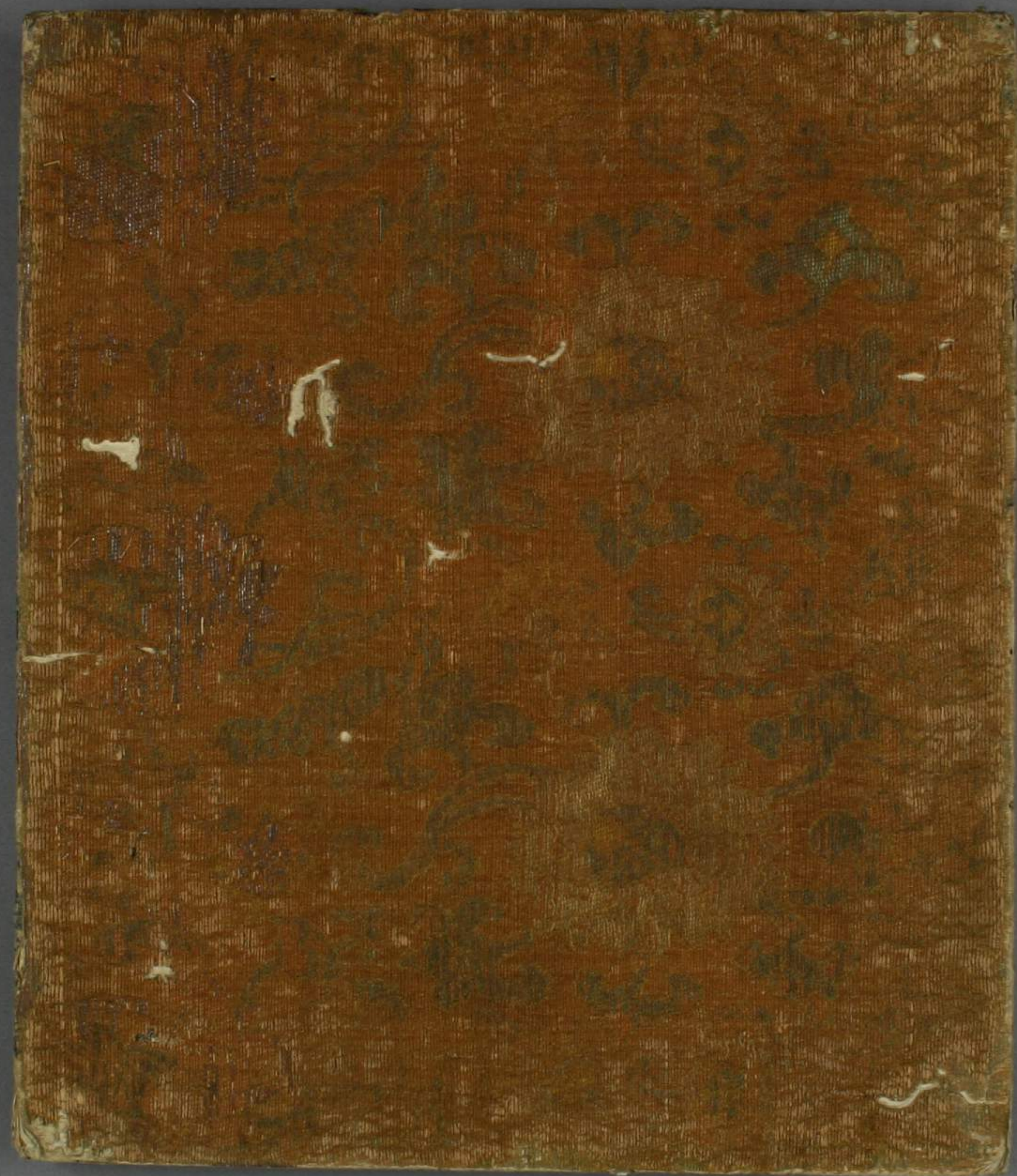
は

い

え

お

の



解生枕之子
子病新落画
中不卷卷



名達防積為
御專術然創
伶回去風

おはる
しる
の
あ
あ
あ

志 也 亦 續 教
枕 柱 名 煙 卷
雷 撥 簾 扇

志 也 亦 續 教
計 心 心
心 心 心
心 心 心
心 心 心

一 仍 願 存 心
瑞 城 二 月 解
好 聖 介 花

心 是 也
身 之 心
心 之 心
心 之 心
心 之 心
心 之 心
心 之 心
心 之 心

乃交見月傷
心之在由國
様以勝都

見之
柳之
錦之
乃之
乃之
乃之

銀河飛龍
秋多又具林
園中露

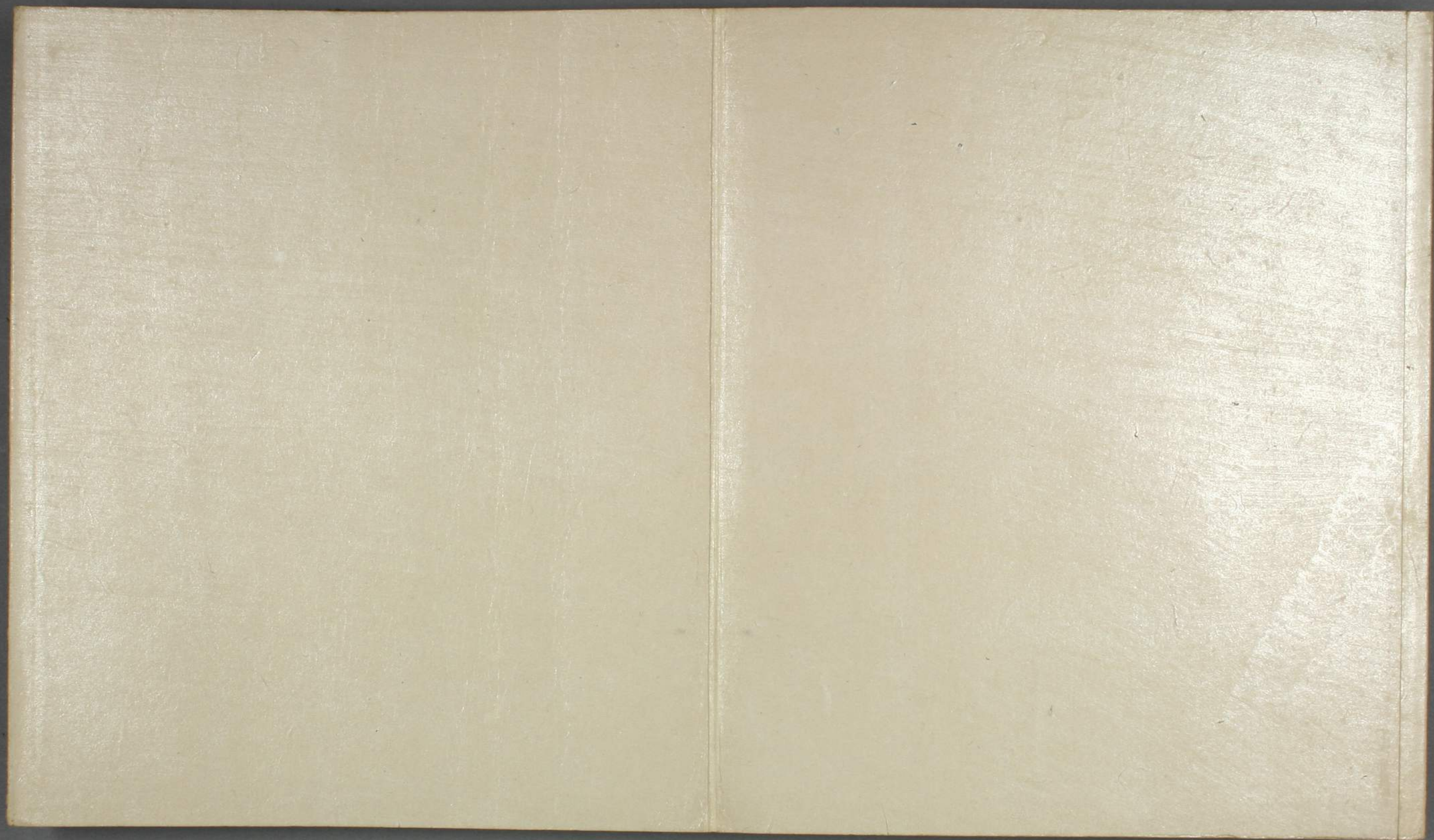
了意
心
子
心
心
心

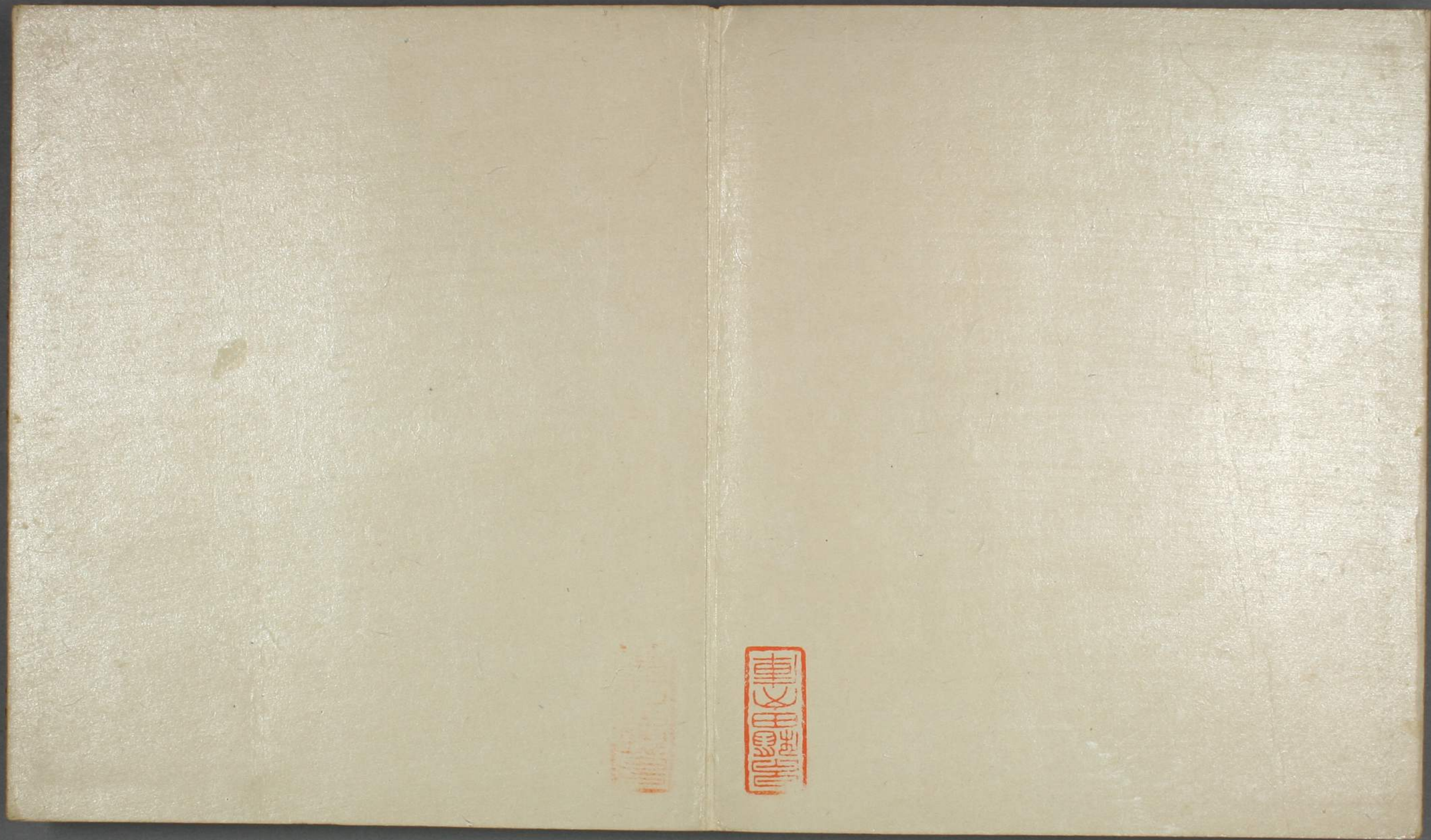
Handwritten Japanese calligraphy on a red background. The text is arranged in two columns, reading from right to left. The characters are highly stylized and fluid, characteristic of cursive (sōsho) style. The right column contains characters that appear to be '中' (middle) and 'の' (possessive particle), while the left column contains 'ゆ' (water) and 'を' (object particle).

Handwritten Japanese calligraphy on a light-colored background with decorative horizontal bands. The text is arranged in two columns, reading from right to left. The characters are highly stylized and fluid, characteristic of cursive (sōsho) style. The right column contains characters that appear to be '山' (mountain) and 'の' (possessive particle), while the left column contains '月' (moon) and 'の' (possessive particle).

Handwritten Japanese calligraphy on aged paper. The text is arranged in two columns. The right column contains characters that appear to be 事 (top), 下 (middle), and 事 (bottom). The left column contains characters that appear to be 事 (top), 事 (middle), and 事 (bottom). The paper has faint horizontal lines and a decorative border.

Handwritten Japanese calligraphy on red paper. The text is arranged in two columns. The right column contains characters that appear to be 事 (top), 事 (middle), and 事 (bottom). The left column contains characters that appear to be 事 (top), 事 (middle), and 事 (bottom). The paper has faint horizontal lines and a decorative border.





Faint red seal impression on the left page.

Red square seal impression on the right page, containing Chinese characters in seal script.