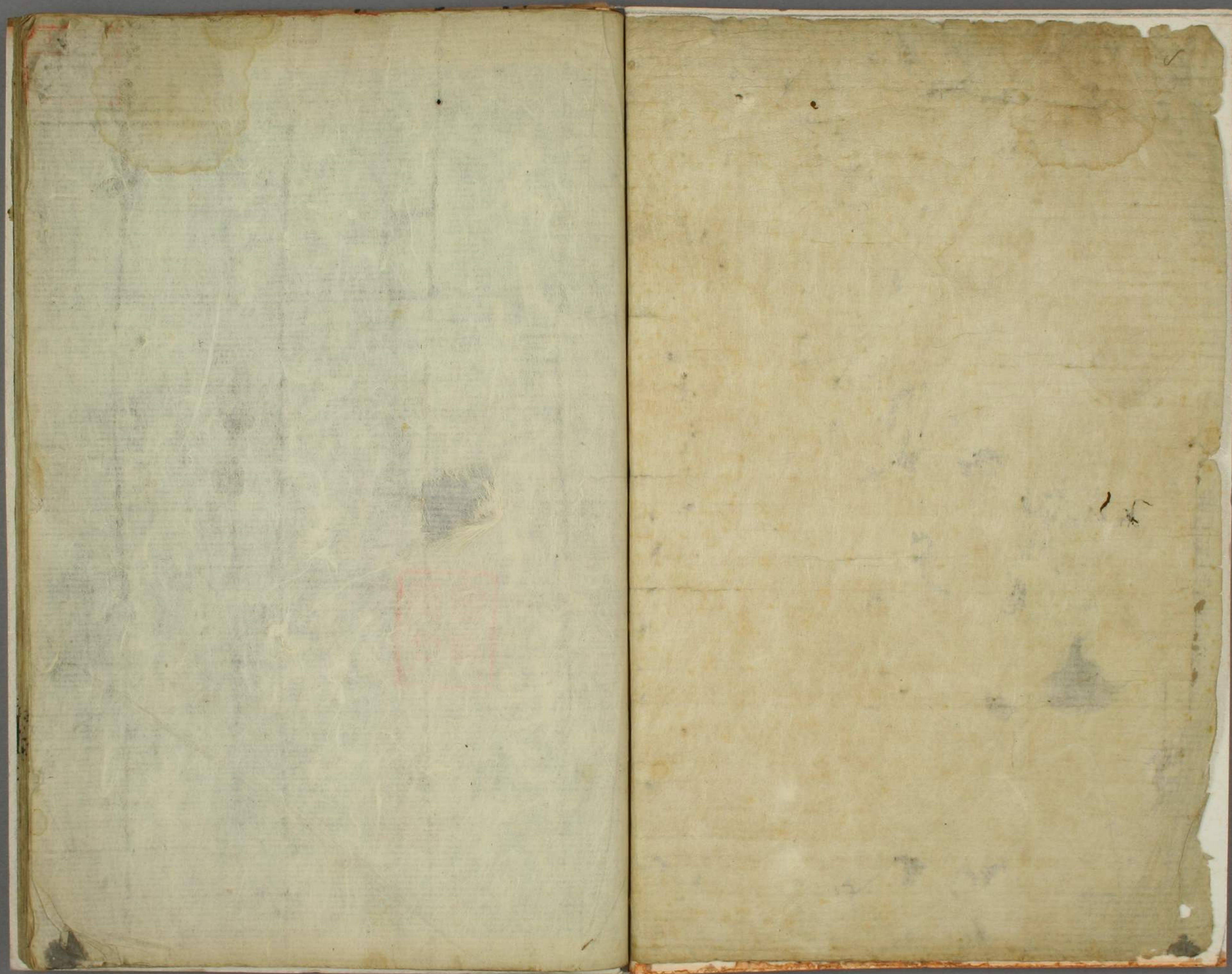


子 6  
820



朱先生天狗記

千多  
820



0108  
2014

齊  
萬  
曆

萬  
曆

門 6  
820  
卷



而  
因  
白  
雙  
全

名山之巖出雲  
雲寸而與不象  
射而與有神



之福也教擇一

叢風如西河一

拔樹植不心感聲

解為系物為葛

以考向空多地

子明一介弄換讀

弦也故早論之

為典在功實之中

為名者物不為德也

存為人隱忍也

為物命多殊輝

悅立供而國傳

西首象分鼻的象

戴豸所爪也

目肉如鬣待心

非豸之神也豸

豸之物云我一

豸典籍易有之良



為止為物五致

喙之屬是生而類

象形如士且為紳先

生或引交早也或

授之固之獸之西

執名或口之實之

得安已大正三

代而上但得之

以之种及此

起自丘之中

化

在邦多毛狗皮

福家盛翠霞生

主帝君西法

深術士

羅紗

是七夫神

明正

知安能出人之

命  
所可乎  
故以神

为仙或曰  
为佛为

善与德  
为可致得明

王为  
魅罔

人多  
相在  
已

建之名籍惟人

者以安能出神

之而自之如人子

神能得禍福壽

爽友在人所籍

至子壽替是

重黎之所以子

今神也友大傳

又曰此乃鬼神也

我古物聖人為之

平安西小亦之大子

心夢為影子有

榮術去即初至

多祀去

上人好通之文

予故為之物從以

所之物子回子能

繁形之不能西傳

物多太子之止以

多神上人至

多戒沐洪持

文世正初以

牙必深能

能應之



高世可勤子孫  
與

子山何甚也

以。神。實。歎。之。然。也。

太。子。物。從。行。

中。通。子。子。

多。保。業。即。反。四。月。

東都物茂



天狗說譯文

名山之顛出雲膚寸而合不崇朝而雨天下神之福也殺機一  
 發風怒霆行拔樹隕石巖壑辟易万物為齏頃刻而霄天地開  
 明一介弗損墮然如故是誰之為與窈冥之中蓋有物焉儵忽  
 乎為人儵忽乎為物衆莫能端倪世俗所圖傳迺有象鼻鳴喙  
 戴勝虎爪電目肉翅鬚手豐隆之神者咸稱之曰天狗云茂  
 卿著諸典籍易有之艮為山為狗為黔喙之屬是其所繇象耶  
 世薦紳先生或引客星或援外國之獸者迺執名惑其實可謂  
 妄已大氏三代而上但謂之某山之神後世所訛起自丘言中  
 國多仙吾邦多天狗彼所稱紫虛碧霞真武帝君迺此謂榮術  
 太郎金毗羅妙義之類皆是也夫神者聰明正直者也而無知

安能知人之所命乎故或以為神為仙或以為佛為菩薩為羅  
漢明王為魑魅罔兩各徇其所見建之名稱惟人有知安能  
知神之所自命乎惟神能降禍福弗爽故世人所稱至于今弗  
替是重黎之所以別人神也故大傳又曰知鬼神之情狀者惟  
聖人為然平安西北愛太子之山率焉顛有榮術太郎祠主其  
祀者上人惠通乞予文予故為天狗說以贈之物子曰予匏繫  
斯土不能西陟愛太子之山以向其神上人其宿齋戒沐浴捧  
斯文造祠以命之其必漠然莫之能應耶抑將有蓬勃然興乎  
山阿者也則知吾言之信然也而神實歆之

享保甲寅中春摸刻于白雪堂



