



御家流書法

全

子 6
774





嘉辰令月

款無物



明治三十九年六月
市留館及
大書

百歲子秋

樂未央

子秋子秋

子秋子秋

石此

心
し
る
り
う
て

し
る
り
う
て

し
る
り
う
て

燿
葉
家
新

彼
復
也

鳳枝菊楓

欲枯聲

夕市終ハの

花ハ市ハのハ花ハ

竹乃

燭葉新新

彼夜也

うんしん

うんしん

く

鳳枝蕭颯

欲秋祥

夕夕市禮

葉一葉之矣

竹也

之紀

之紀

之紀

野中毛菜世

事推之意

心

鳩下和巻俗

人厨之義

指

りくむし人

くつと歌の

り

一 粧 粧 眉

落 月 色

是 川 水 也

く 是 なる 河

と 云

不
堪
紅
葉

看
盡
地

人

不
堪
紅
葉

看
盡
地

又是涼風

著面耳

云一落色一續

一一一老亦也

青

下紫のしん

もろからしん

り

驚

知社

日

解薬を

菊者重陽

冒雨開

花如雪

香如酒

秋

若
棟
梁
以

抽
子
編

心
之
氣
之
氣

布
之
氣
之
氣

中

高麗裙帶

唐新蒲

妻乃思人

夫也

子

之
行
之
行
之
行

之
行
之
行

之

楊
貴
妃
歸

康
帝
思

孝
先
人
去

灌
里
情

有
乃
西
行
下
乃

家
下
乃
西
行
下
乃

是
也

春風桃李

花開日

こころはあはれ

あはれありき

紫

秋

露

梧

桐

葉

落

時

い

ま

し

と

こ

し
ら
り
ふ
た
り

ふ
た
り

一若乃樂乃程亦乃春

水戶黃門充國郷

津教刻法蘭條

一若乃樂乃程亦乃春

水戶黃門充國郷

津教刻法蘭條

のよと知へ

一人と親の義理なる

よのたれし下へ

そめよと知へ

一子母と親と母の恩

たよのとも

一 欲と色と風と成欲

三 志系一

一 物夜走人 一 心出長

度 方 魚 一 信

一 ちいふ記事一 分列

珠と大と好の事 一

おとろく〜寸

一九分ハ寸十分の

海〜知〜

一命別名地獄行首

〜知〜

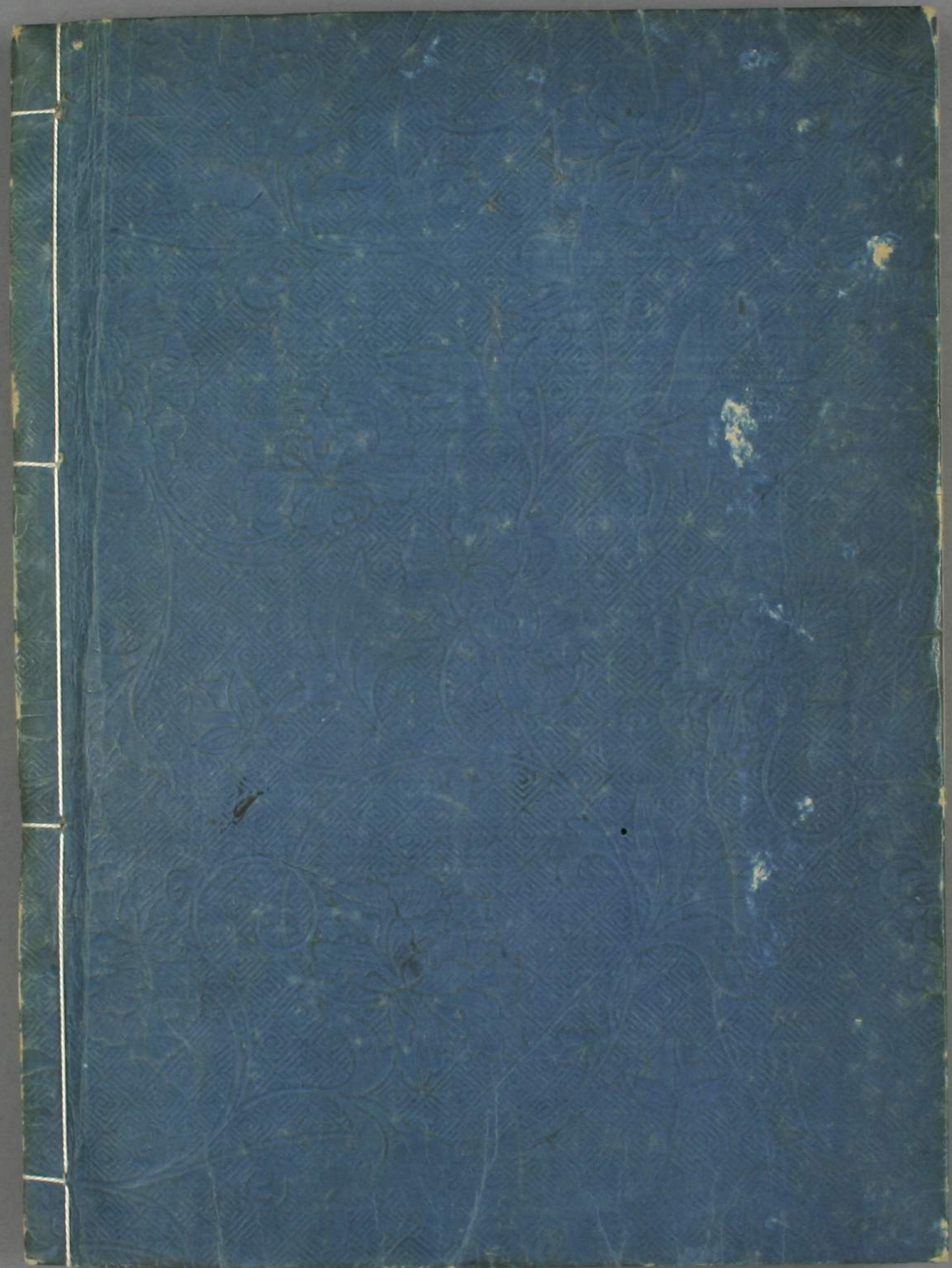
〜

依和由義平可也酒

卒尔書外日三有

也

享和元年九月 重好



粟田公宮様御心至月能後守
始号能由也學御家流有名
此書方朝日之辨之書法也

于時文化文_成年二月