

合舉法帖

楊公之書

王獻之洛神賦

其章之書

朱苑橋真蹟  
合成橫披

蘭竹畫卷  
合成橫披

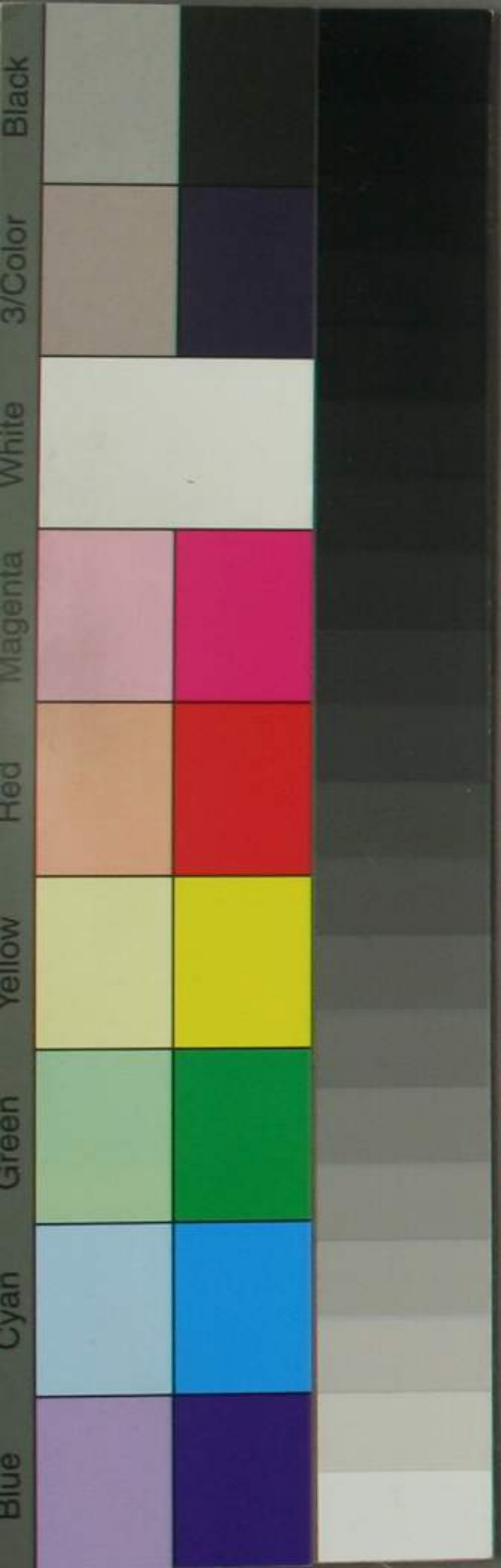
王夢樓真蹟  
刻入石

精里真蹟

臨米芾之書帖

同薛中合帖

香雪園文庫



偶

耕斫山房之南室

秋亭余松



栗亭翠菴先生所為余松

辛卯初夏  
長祿草



仿六如居士筆寫於

松浦西涯先生所為之燕尾齋紫陽先生

隋苑繁英不作香  
細雕明

瑶臺蹴鞠場  
樞王澹軒設

之國松款

月剪雲房僂人寶帳流蘓結神女  
色洽于鋤雲館秋穀張華



同先生所藏秋葉扇末部之圖為類

明王吏部穀祥最善画花秋色尤為絕妙  
此特用其筆法 二泉老人重光



扇面書法  
秋風  
天高  
雲淡  
雁來  
紅  
字  
銀  
買  
中  
紅

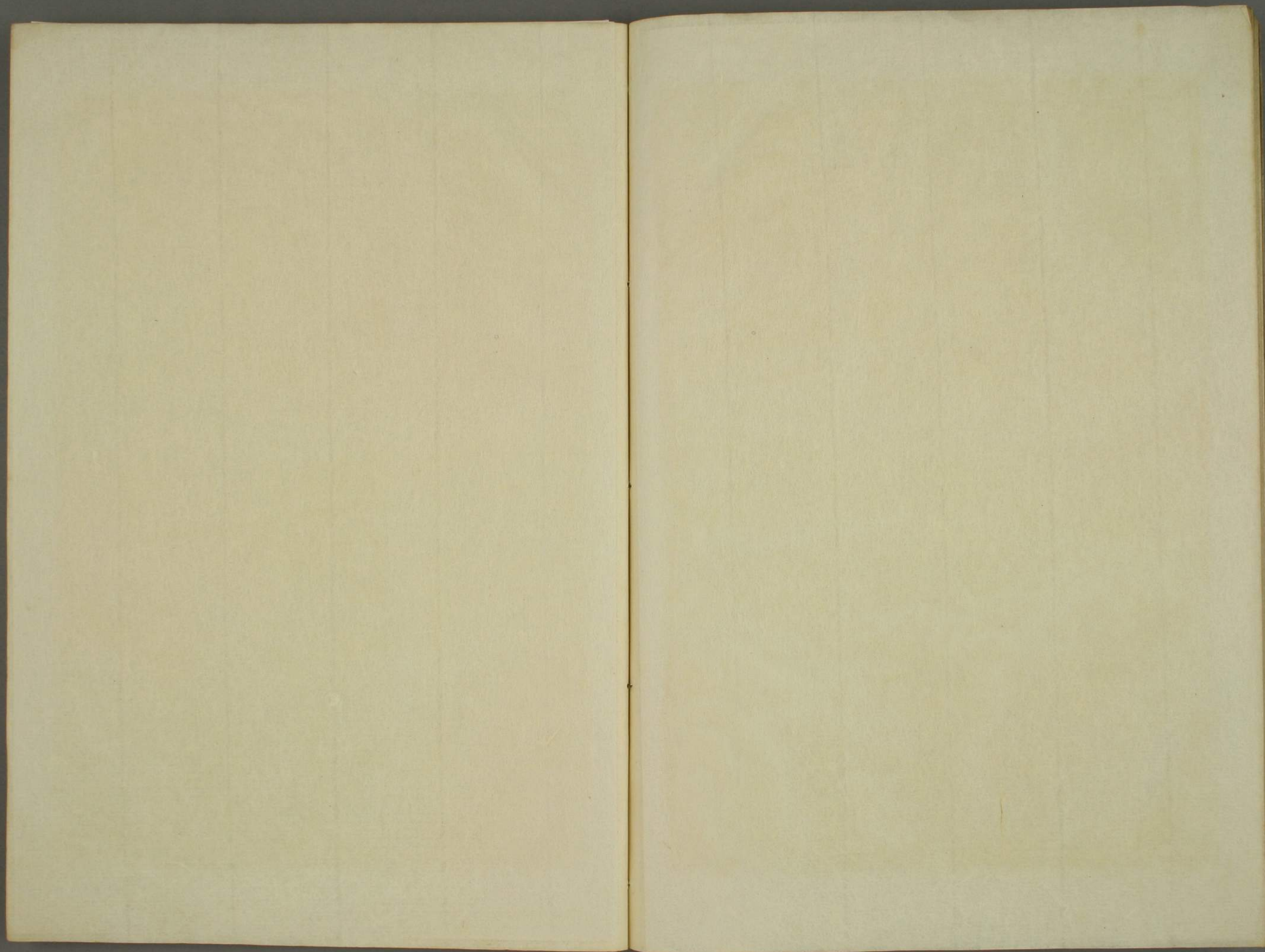
七月廿三日復原按分韻三首園丁  
頗勤故及之

夏五亢陽梅候愆推移霖雨入秋天  
來看爽氣生西嶺恰值新晴當下弦  
治圃  
那煩便了約品茶丸覺季疵仙簪風似  
能驅殘暑竹樹清陰急暮蟬

秋來夏去得涼遲病懶相并一枕支流  
潦鮒游無涸轍長川虹見如褰帷小車  
稍動行窩真幽字猶裁熱客詩偏待  
西風鉗錢解肯論搖落宋生悲

陶暑善良菜納風聊繞檐豆棚回徙倚  
松架且留淹蒼狗雲多夏去蟬晚秋更  
添秋生何處所暝色上峰尖

精里搽具



以下  
4 丁  
白紙

救浦香山所落

洛神賦

陳思王

黃初三年余朝京師還濟洛川古人有言斯  
水之神名曰宓妃感宋玉對楚王神女之  
遂作斯賦其辭曰  
余從京城言歸

東蕃背伊關越轆轤經通谷凌景山日既西  
傾車殆馬煩余乃脫駕乎衡畢秣馱乎芝  
田容与乎楊林流眄乎洛川於是精移神駭  
忽焉思教俯則未察仰以殊觀觀一麗下子豈

之畔乃援御者而去之曰尔有馥於彼者乎此  
何人斯若此之艷也御者對曰臣聞河洛之神名  
曰密妃則君王所見無乃是乎其狀若何臣願謂之  
余告之曰其形也翩若驚鴻婉若遊龍榮耀秋  
菊花茂春松髣髴兮若輕雲之蔽月颺颺兮若  
流風之迴雪遠而望之明若太陽昇朝霞迫而察  
之灼若扶渠生綠波醲穢得衷脩對合度肩若削  
成腰如約素延頸秀項皓質呈露芳澤無加鈿華

不御雲鬢我循眉連娟丹脣外朗皓齒內鮮  
明眸善睐癡輔頰摧殘姿豔逸儀靜懿  
柔情綽態始於語言奇服曠世喟像應苗披  
羅衣之璀璨兮瑤碧之華裾戴金翠之首  
飭綴明珠以曜軀踐遠遊之文履曳霧綃之  
輕裾微幽蘭之芳藹兮步躊躇於山隅於  
是包為從體以遨嬉左倚綵旒右蔭桂旗  
余情悅其游美予心震蕩而不怡昔良媒以



接惶兮託微波以通辭影誠素之先達解玉  
珮而要之嗟佳人之信脩美習禮而明詩祝  
瓊瑤以和予兮指潛淵以為習執宥之款  
情懼斯靈之我欺感支甫之棄言予悵於  
影以歎相收和韻以動志予申初防以自持於  
是洛靈感焉從倚仿徨神光離合乍陰乍陽  
擢輕軀以矯立兮將飛而未以初涉杼杼之郁  
烈步衡為而流芳超長吟以遠慕予聲名

厲而弥長爾迺眾靈雜還命傳嘯侶或採  
明珠或拾翠羽送南湘之二妃携漢濱之遊女歎  
嫫媧之無匹詠牽牛之獨處揚輕袿之猗靡翳  
循袖以迎佇體迅飛鳥飄忽若神凌波微步羅  
襪生塵動無常則若危若安進心難期若往若  
還轉眄流精光潤玉顏含辭未吐氣若幽蘭華  
容阿那令我忘飡於是屏翳收風川后靜波  
馮夷鳴鼓女媧清哥鴉文魚與子魚未鳴玉

亨以偕逝六就儼以齊首載雲車之容裔  
鯨鯢踊而俠轂水禽翔而為衛帛乃越北  
北過南埤紆素領迴清陽動朱脣之徐言  
陳交接之大經恨人神之道踈惋盛年之  
無當抗羅袖以掩涕孑淚流襟之浪悼  
良會之永絕兮哀一逝而異鄉無微情以  
致愛獻江南之明璫雖潛處於春陰長寄  
心於君王忽不悟其所思曠神消而蔽光

於是背下陵高足住心留遺情想像願望  
懷憂冀靈體之復形御輕舟而上溯浮長川  
而忘反思綿之而增慕夜耿之而不寐沾繁  
霜而至曙命僕夫以飭駕吾將歸乎東  
路攬駢壘而抗策悵盤桓而不能去



同人壽

外出謂公私可安耳勤  
貴既湊久已息強但使  
明公不遺有會不忘六何  
夏便饒耶民志不慕  
高情不忘榮懇々祈訴

唯願離今任可餘無所  
擇伏度朝恩不遇存  
愍故舊使遂首與以爾  
恙齋榮耳明詔爰發  
恩已被矣榮實厚矣必何

須拜而治順許而弛今日君  
臣之際差可得適顛樂也  
若民有織紵少裨

聖化之當求自榮效而能  
臨殊寵必欲免耶思之

實熟萬無此理古未二未  
有量力而致深罪者案  
司徒立帝旨於御休認  
驛數及其不祖順正凶於  
免點有此外希不矜體者

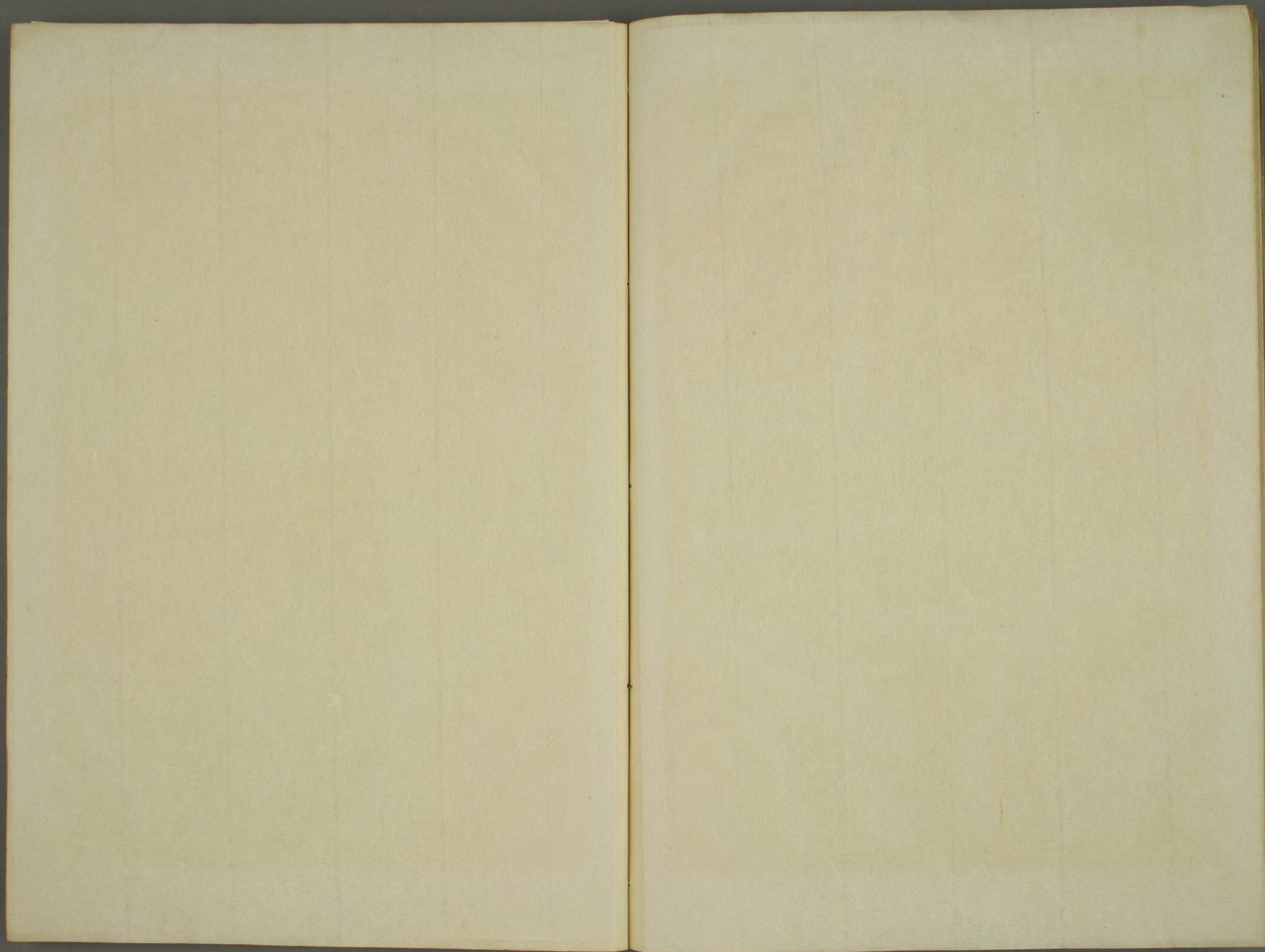
連命祇為孫衙曲從實  
復過此伏度

天海容納必當哀許仰憑  
仁眷唯願垂救勳成塵  
穢轉難為願乃欲覲謁

忽患齒痛疼燥無賴語  
迫因知所厝冒復感許  
謹草丁上呈磬竭款實  
謂為粗盡一豪虛稿  
神明極之若民可作為

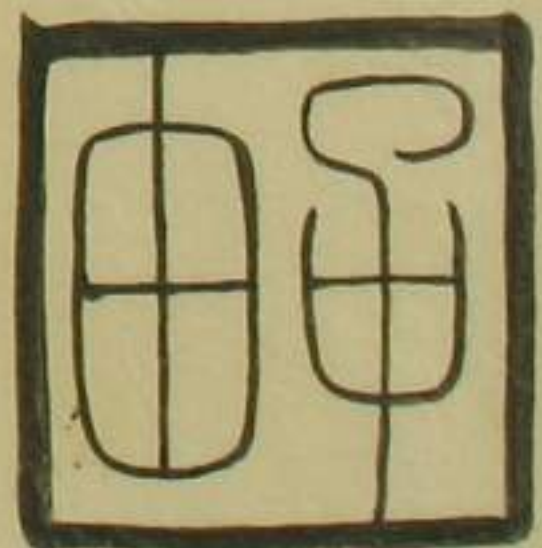
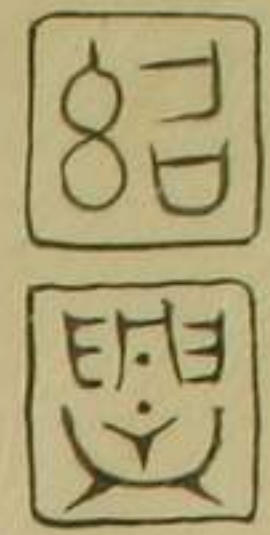
書令而使四海推懋者  
其人誰不堪勲德蓋世尚  
省有讓況民凡鄙而可  
竅竊耶王懷祖先輩  
名流作此職可謂愈先拒

宣武窺尚書門猶言此中  
無人固知省之未易也劉  
既不便跡不自宣故寄之  
翰墨益增繁忤飢渴  
還自願不作悠々常



悔可秋之死罪

州民王獻之呈



天保身三稔歲次壬辰春日  
於毒堂中奉長祚





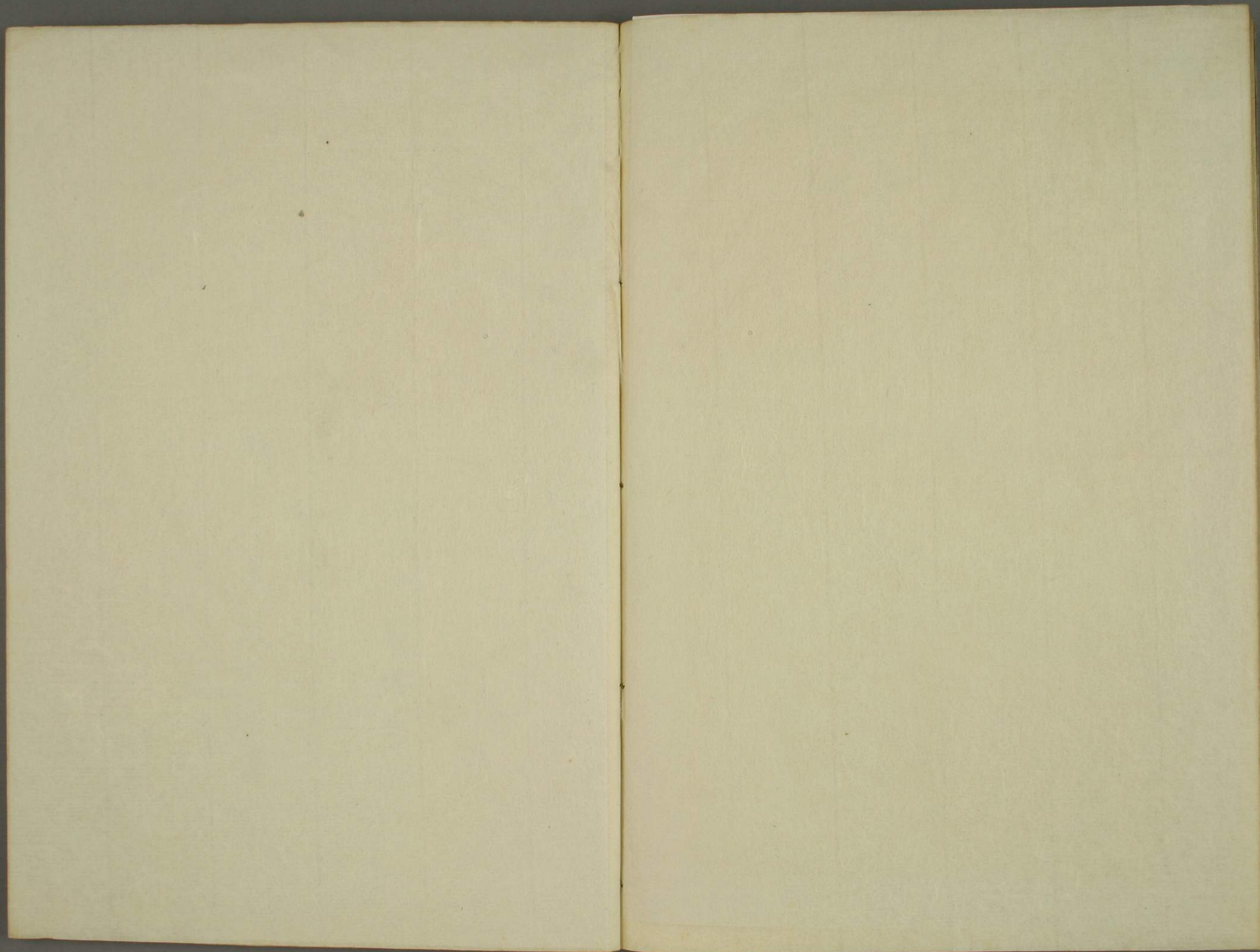
右石共十有三內破損者二前明長洲  
章氏刻之數易主而歸於吾邑氏又  
數易主而歸於余雲燿過眼信如是乎  
然毛氏之愛此帖也一如章氏而余之  
愛此帖也又一如毛氏帖猶是帖也

於是也雖謂此帖尚屬章氏可也人  
與物相適或以為偶然或以為必然  
則此石之歸於余也其偶然抑其必  
偶然耶

乾隆壬子仲春 常熟楊盛誠

壬辰春日 梅山外史





自文政十三年歲次庚寅十一月  
至天保三年癸丑三月

淺野金之丞源長祚後

