



山高奸



校猾峠



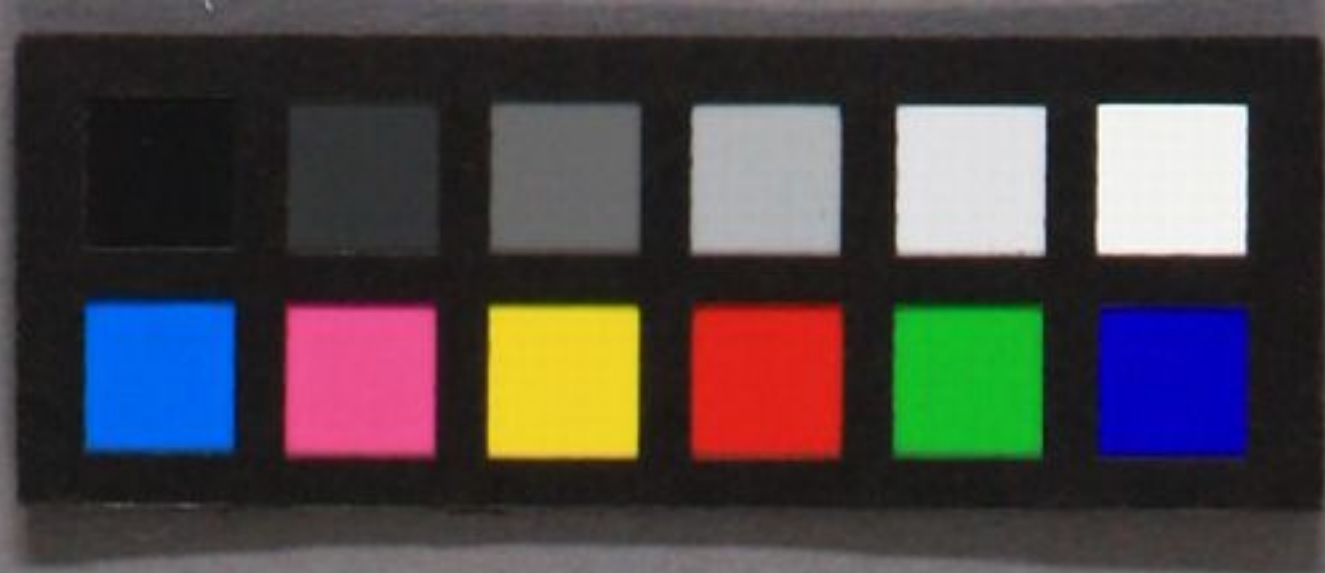
米俵綱引の圖

東北の下松

細尾 明治十年  
高田 明治十年  
林 明治十年  
價六匁







米俵綱引の圖



東北の下ケ松

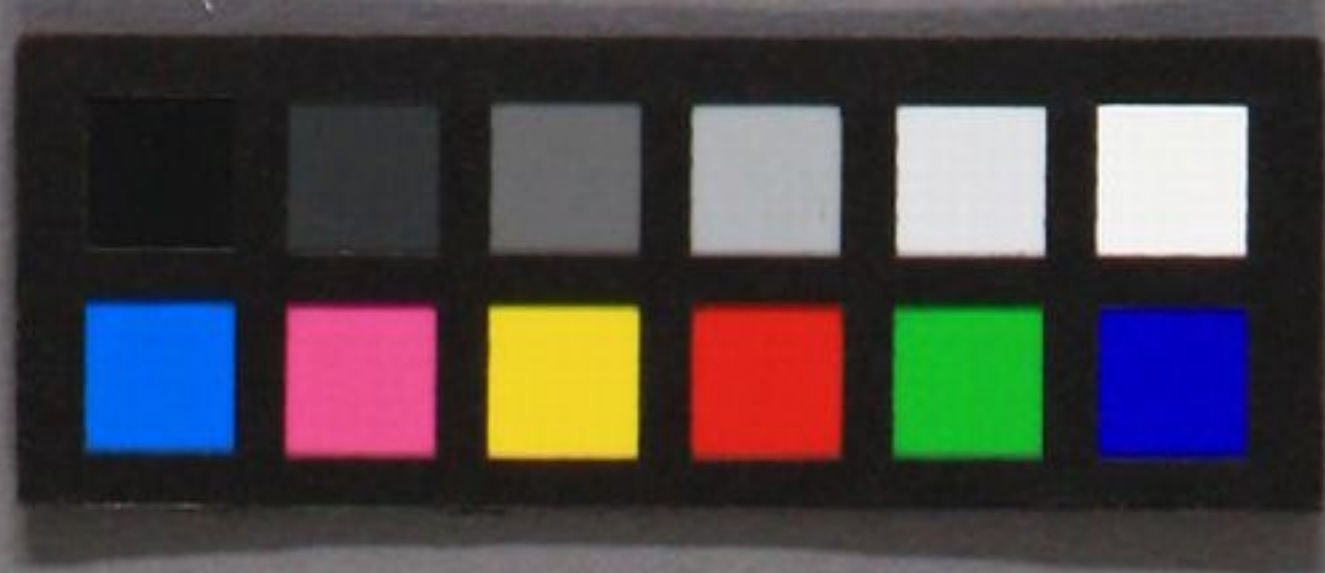
「おくら」の  
五百万人の  
身のごまの  
かせい

アハハハハ  
けんがつが  
おきつちん  
ろい

かんでも  
引きがら







職人

けせろのやうふ米ふ  
わがられちや一目まふ

けしやがひふあつら

あんちもわひせりて

引下しめけりや

あつら

狡猾峠

人カ  
アノ山の上ふぬるやうら

むやふ引あげごごら

こらとらまをぬんちうま

のこ一生けんぬひ引さびろく

高人

コヲ米ふぬぐられての高ひひひふ

あつらちつともまろく引さびろ

けんや

あつらしたまをもひひふあつら

せんかお米のせんせんごんごん

ズンく引さびろくともいナ

者

けみびのやうふはるやうひひ

うひぬえそれ米のせん

せんごんごん

やめとらつて引さび

ヤアイ

兼儀

あつら

あつら

あつら

あつら

あつら

あつら

あつら

あつら

あつら

あつら

あつら

あつら

あつら

あつら

あつら

あつら

あつら

あつら

あつら

あつら

あつら

あつら







奸商山



「そんな  
引あげると  
はてんの  
むらさ  
あざむ

「この  
まじの  
大まじり

「あ  
あざむ

「福  
の  
あざむ

「あ  
あざむ

「あ  
あざむ

御届明治十三年  
五月十日  
画五 南紺屋町七番地  
安藤徳次  
人 柳南島二丁目番地  
林吉 裁

絵  
画

價六  
美

