



明治十九年十月廿四日
 氣船ノルマントン號航
 海ノ途中紀州沖ニテ暗
 礁ニ乘リ上強ク船底を
 毀テ送ニ沉没シ乗客中
 日本人廿五名残ラズ海
 底ノ藻屑ト消ヘ失シハ
 聞モ憐レノ至リナリサ
 レハ追善回向ノタメニ
 四方ノ有志者專ラ義捐
 金ヲ集メ遺族ヘ贈ルト
 言フ義心ノ程コソ感ス
 ルニ堪タリ



紀伊海難船之圖



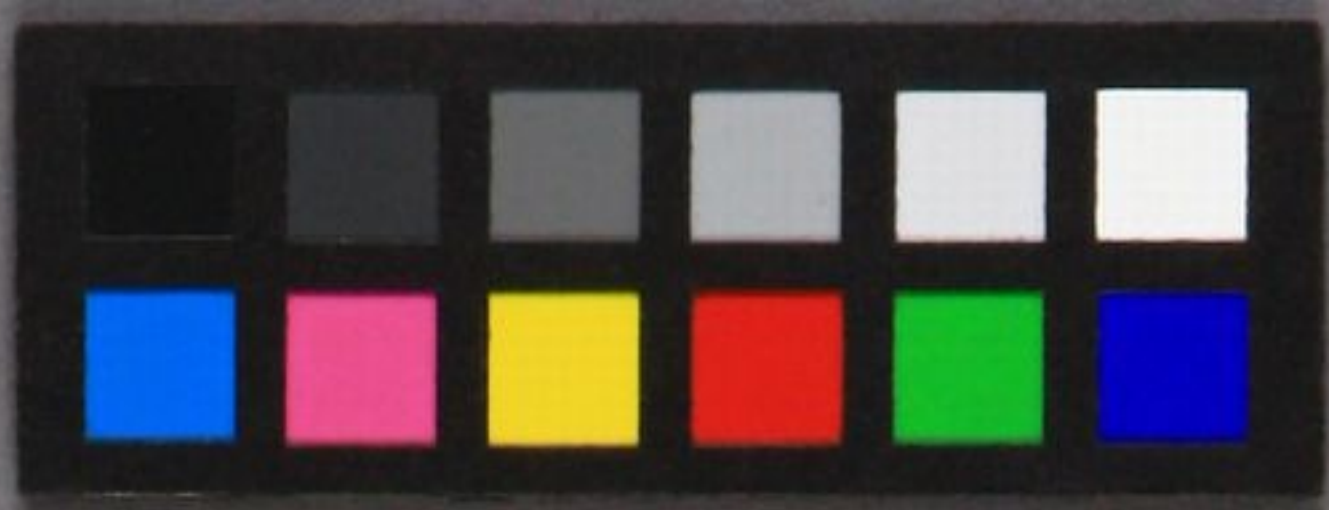


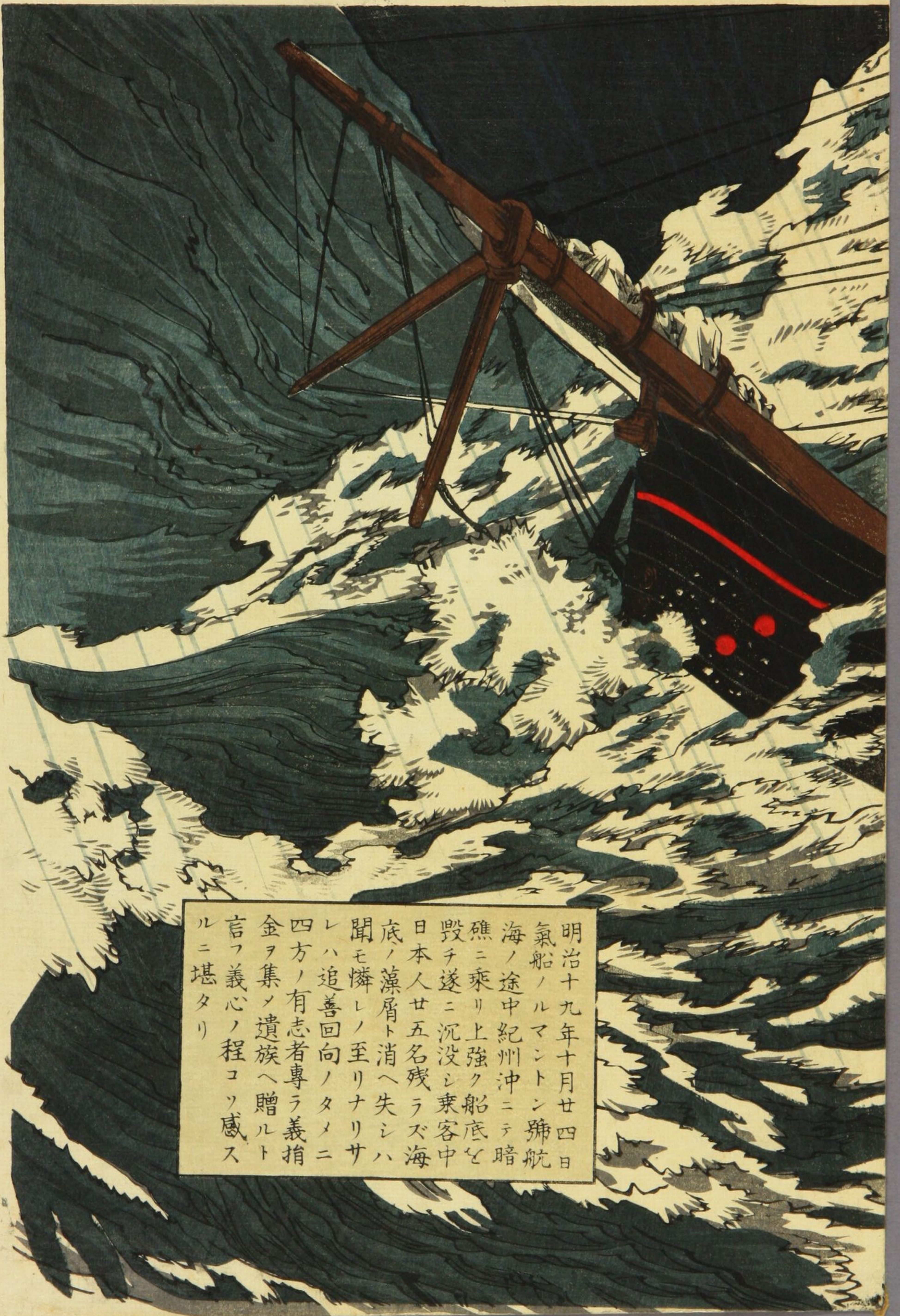
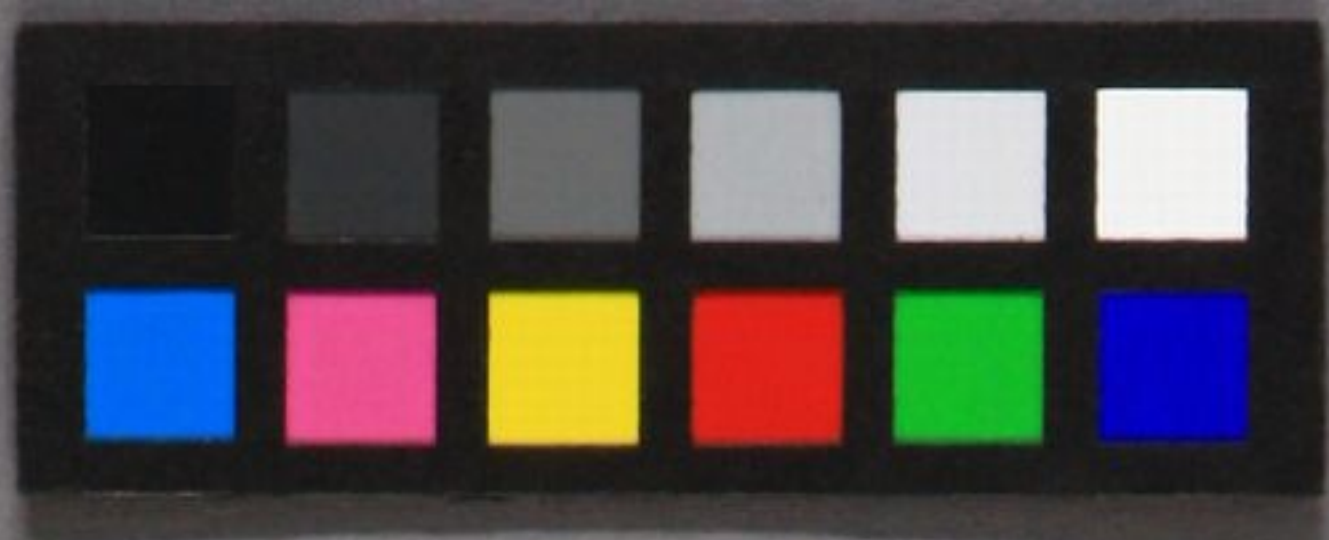
紀伊海難船之圖



楊海
真延
年







明治十九年十月廿四日
 氣船ノルマントシ號航
 海ノ途中紀州沖ニテ暗
 礁ニ乗リ上強ク船底セ
 毀テ遂ニ沉没シ乗客中
 日本人廿五名残ラズ海
 底ノ藻屑ト消ヘ失シハ
 聞モ憐レノ至リナリサ
 レハ追善回向ノタメニ
 四方ノ有志者專ラ義捐
 金ヲ集メ遺族ヘ贈ルト
 言フ義心ノ程コソ感ス
 ルニ堪タリ

