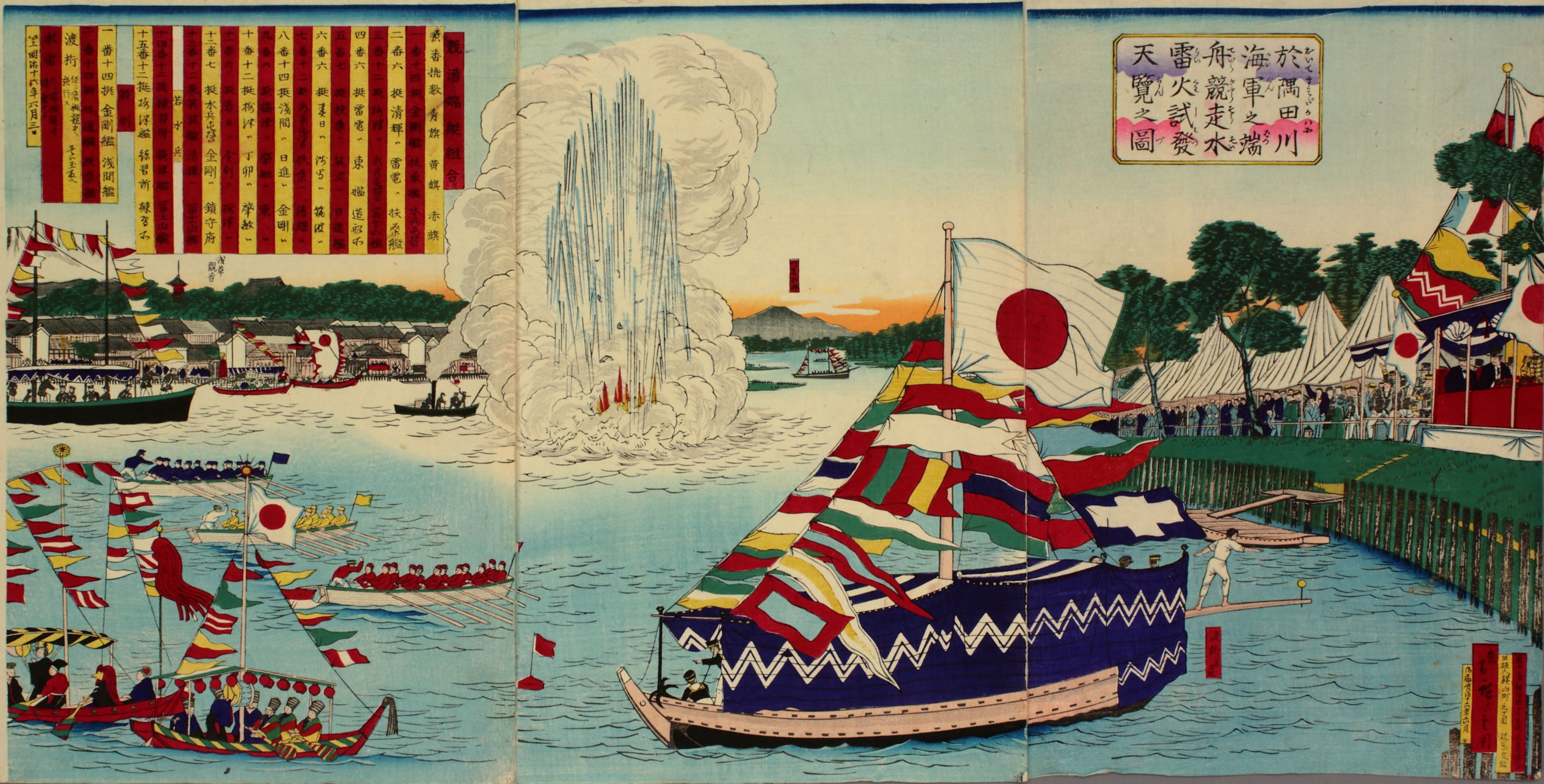




於隅田川
海軍之端
舟競走水
雷火試發
天覽之圖

競走組合
噴香拂敷 青旗 黃旗 赤旗
一番十四挺 金剛艦 淺間艦
二番六挺 清輝 雷電 扶桑艦
三番十二挺 東艦 道取不
四番六挺 雷電 東艦 道取不
五番七挺 日進 日進艦
六番六挺 日進 日進艦
七番十二挺 日進 日進艦
八番十四挺 淺間 日進 金剛
九番六挺 日進 日進艦
十番十二挺 日進 日進艦
十一番七挺 水兵 營 金剛 鎮守府
十二番十二挺 水兵 營 金剛 鎮守府
十三番十二挺 水兵 營 金剛 鎮守府
十四番十二挺 水兵 營 金剛 鎮守府
十五番十二挺 水兵 營 金剛 鎮守府
十六番十四挺 金剛艦 淺間艦
渡折 旗行 旗行 旗行
皇國陸十六年六月三日



皇國陸十六年六月三日





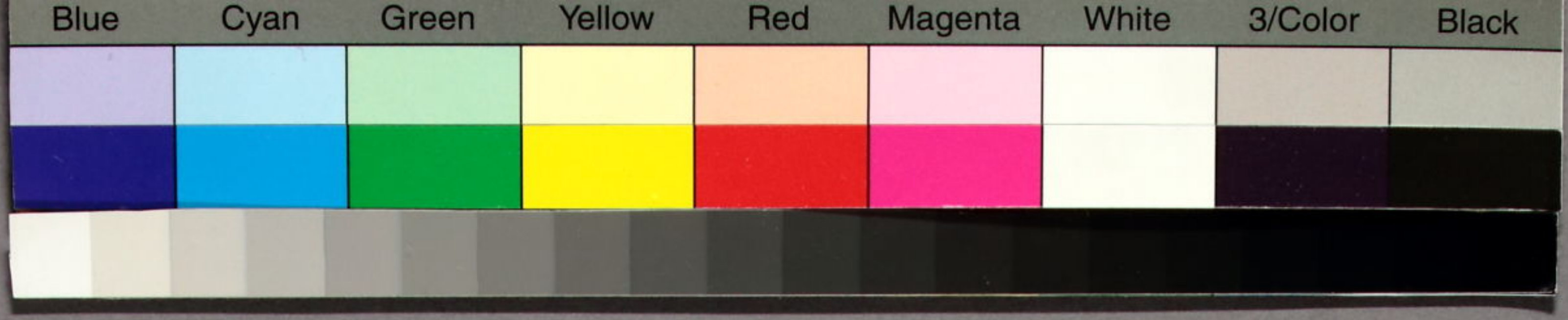
於隅田川
 海軍之端
 舟競走水
 雷火試發
 天覽之圖



渡折取

皇王御前御覽
 出板入横山町之丁目 过云支助
 應 高 世 之 用
 万 届 明 治 十 二 年 六 月 日







競漕端艇組合

順番撓數 青旗 黃旗 赤旗

一番十四挺 金剛艦 扶桑艦 水兵屯營

二番六挺 清輝 雷電 扶桑艦

三番十二挺 扶洋 水兵屯營 富士山艦

四番六挺 雷電 東艦 道那不

五番七挺 扶桑 筑波 日進艦

六番六挺 春日 沙弓 筑波

七番十二挺 水兵屯營 扶桑 清輝

八番十四挺 淺間 日進 金剛

九番六挺 攝津 摩敏 東

十番十二挺 扶洋 丁卯 摩敏

十一番六挺 春日 令列 扶洋

十二番七挺 水兵屯營 金剛 鎮守府

十三番十二挺 筑波 清輝 富士山艦

十四番十二挺 練習所 攝津艦 富士山艦

十五番十二挺 扶洋艦 練習所 練乃石

特別

一番十四挺 金剛艦 淺間艦

二番十四挺 日進艦 扶桑艦

渡折 旅行入 名艇競中 先王五

水雷 後發

皇明治十六年六月三日

