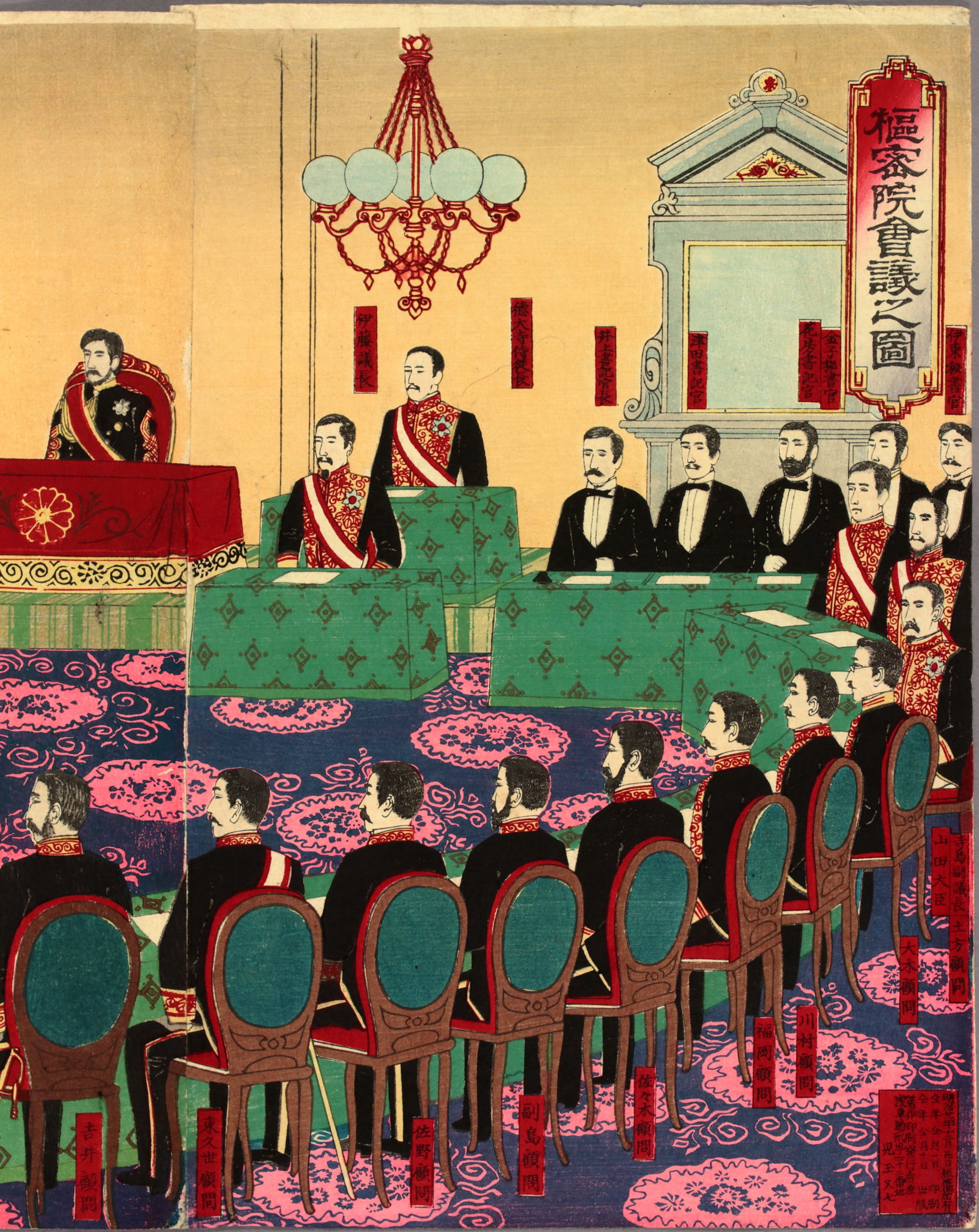




樞密院會議之圖



伊東親書官

金子親書官

花房書記官

津田書記官

井上書記官

德大寺侍從長

伊藤議長

寺島副議長  
土方顧問  
山田大臣

大木顧問

川村顧問

福岡顧問

佐々木顧問

副島顧問

佐野顧問

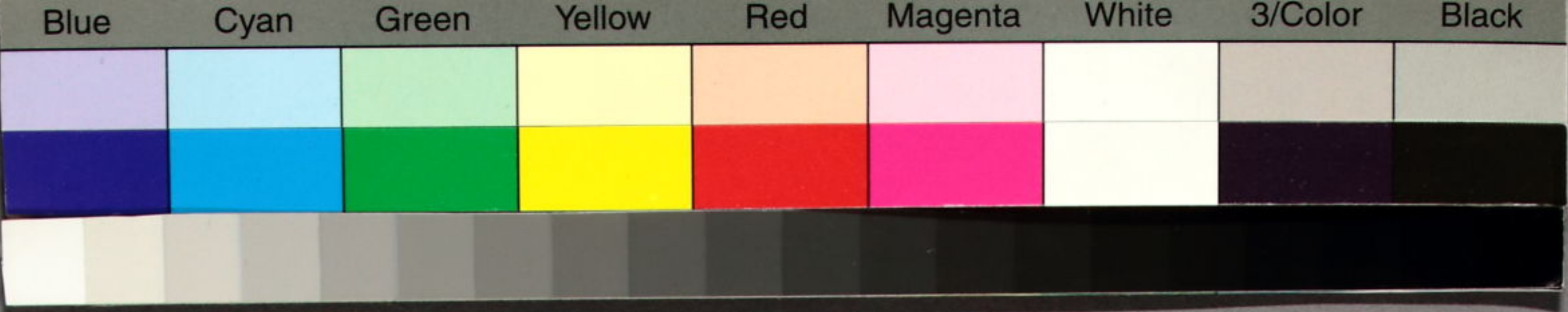
東久世顧問

吉井顧問

明治三十一年三月廿日  
全年全月一日  
全年全月十日  
全年全月二十日  
全年全月三十日  
全年全月三十一日  
全年全月三十二日  
全年全月三十三日  
全年全月三十四日  
全年全月三十五日  
全年全月三十六日  
全年全月三十七日  
全年全月三十八日  
全年全月三十九日  
全年全月四十日  
全年全月四十一日  
全年全月四十二日  
全年全月四十三日  
全年全月四十四日  
全年全月四十五日  
全年全月四十六日  
全年全月四十七日  
全年全月四十八日  
全年全月四十九日  
全年全月五十日  
全年全月五十一日  
全年全月五十二日  
全年全月五十三日  
全年全月五十四日  
全年全月五十五日  
全年全月五十六日  
全年全月五十七日  
全年全月五十八日  
全年全月五十九日  
全年全月六十日  
全年全月六十一日  
全年全月六十二日  
全年全月六十三日  
全年全月六十四日  
全年全月六十五日  
全年全月六十六日  
全年全月六十七日  
全年全月六十八日  
全年全月六十九日  
全年全月七十日  
全年全月七十一日  
全年全月七十二日  
全年全月七十三日  
全年全月七十四日  
全年全月七十五日  
全年全月七十六日  
全年全月七十七日  
全年全月七十八日  
全年全月七十九日  
全年全月八十日  
全年全月八十一日  
全年全月八十二日  
全年全月八十三日  
全年全月八十四日  
全年全月八十五日  
全年全月八十六日  
全年全月八十七日  
全年全月八十八日  
全年全月八十九日  
全年全月九十日  
全年全月九十一日  
全年全月九十二日  
全年全月九十三日  
全年全月九十四日  
全年全月九十五日  
全年全月九十六日  
全年全月九十七日  
全年全月九十八日  
全年全月九十九日  
全年全月一百日







森大臣

西郷大臣

大山大臣

松方大臣

大隈大臣

黒田大臣

三條内府

有栖川宮

北白川宮

榎本大臣

井上樺次郎  
櫻景

吉田顧問

山縣大臣

井上大臣

勝顧問

河野顧問

鳥尾顧問

