



Vertical text on the right edge of the page, likely a calligraphic inscription or a page number, though the characters are partially obscured and difficult to read.



鴻圖周維部克德村百姓知事始者以滿
云云云云云云云云云云云云云云云云
其年止云云云云

此品外濱の海獣をとりて磯貝を採るは
 是と松前を海系と云ふ八丈の島に丹吉りと云ふ
 海獣を獲るは是なりと云ふ是は松前の海鹿海
 麋と稱するなり麋は鯨に似たり彼を為すは
 とも昔の年よりこれを食するは其を食はば
 病ふと松前の名は心せしむる同く名倉浦の前
 より多市路早風名屋心せしむる記を海中
 へく漁りしを能年と云ふ也磯より能と云ふ
 時は能年身鱈の如く磯に三五尺半の上は
 能の高は半尺五寸四方由



鞠の高子年凡五十六方由

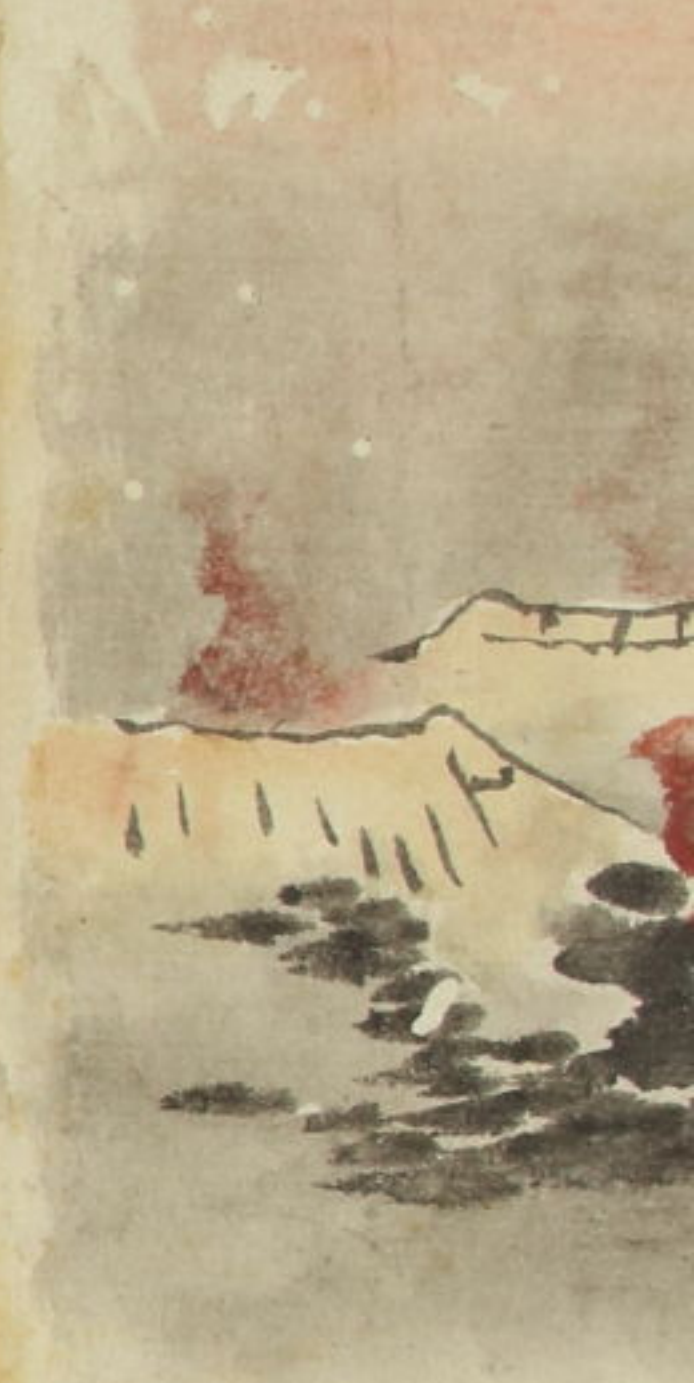


寛政三年乃夏相續之國陶經部之皇孫之村
之怪至空岩有仙星山之先歸先已世之其先
之刻之色智先已歸之每之喻何里陽
之村有之每村有之邑急路之中華有五





遠州相良田沼主殿友の郷下濱の山路乃所人大里屋
義右衛門塚名成友と云城下一島の美人也志う色と云々



遠州相良田沼主殿友の城下濱の山路の町人大黒屋
 義右衛門塚名我友と云城の一番の美人也云々
 生得悪口と云息妬乱之帝は目由言此痴一重の陳
 在家麻泊と云愛文成事と云呼と云事と云事
 其友有と云愛に告る者有義右衛門少と云思也云
 子は云々元病と云々徳隠事と云見と云如
 娘の云々海と云々の友の物に取来と云成見と云
 子遊場と云本宅に友成呼と云見成如と云と云事
 平懐妊と云月と云澤と云三月成と云下女悔と云
 内と云母の身と云醫術を難後事と云注と云の陰門と云
 洞と云事と云百日斗と云死と云と云世と云と云成と云
 其洞の如く怪地と云谷と云と云の堤がと云と云一度
 以合と云と云者と云と云塘と云と云為と云と云と云者
 其報と云と云友と云大黒屋と云と云涙と云と云と云七歳と云
 之の長崎見也と云且色路銀と云と云立明寺村と云且色
 所と云旅と云と云湯所と云且色と云と云と云と云と云
 年と云事と云



其報名以秋右之大黒屋に立廻る云々一七歳迄
 之長崎見物日色路銀之考立明吉村日色色
 新の旅有下湯所日色色色色色色色色色色
 年之事之



安政三系迎江の湖水云々如部屋就浴舟成国
 此城身々々如急心多遊去ん毎々々々々々々々々々

以之其國を元せざる故に

左右の能先分能先止亦天二子流至八寸
重サ七拾九斤奈



丹波丹波之塚之森物治の里と云有世所之芳と云
是之是人平りて人と交てお治事社名或大學
と云所高を山黒坂と云て川と云と望と云と道
常と古後

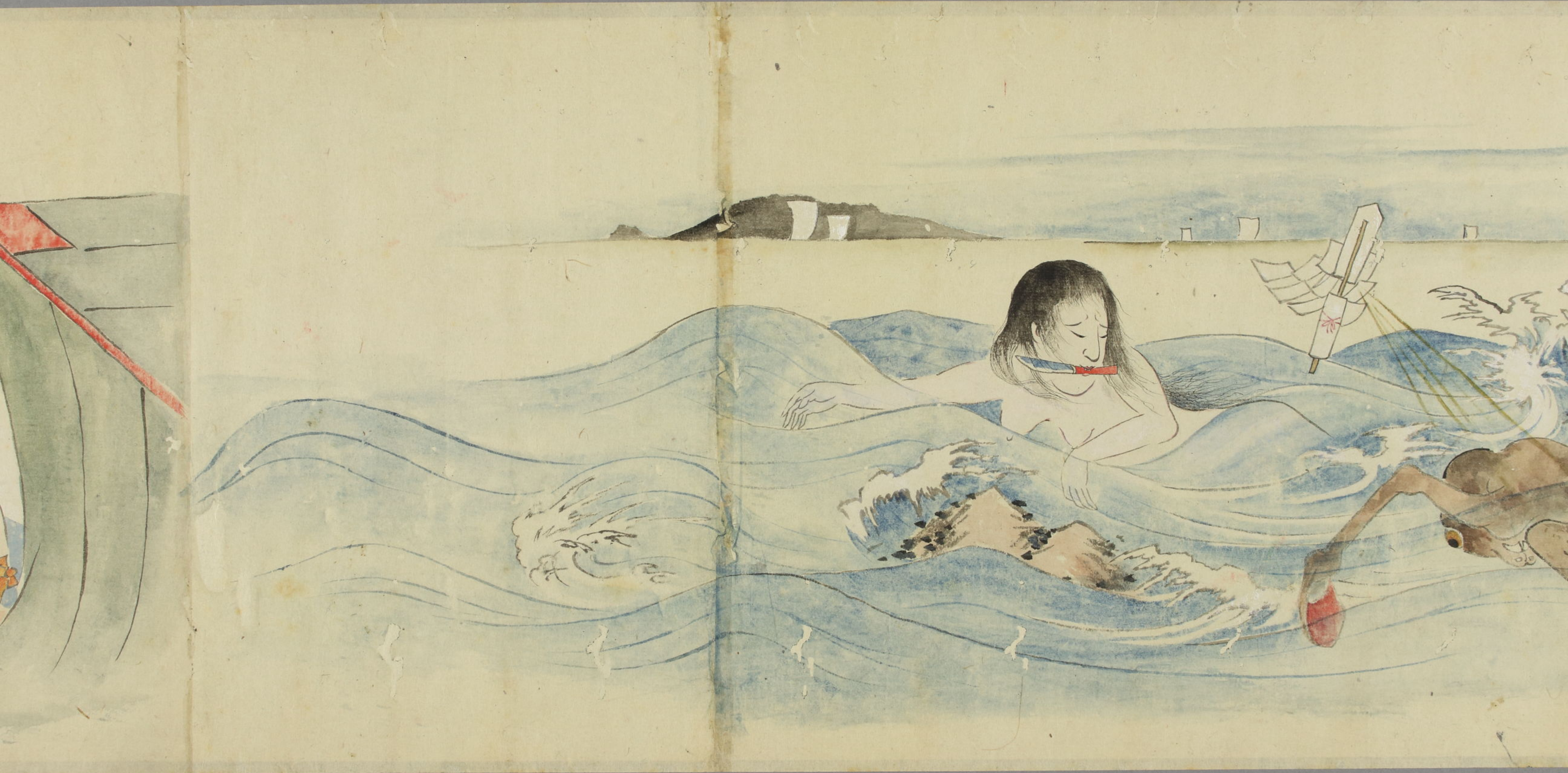
四百五斗と云ふ所を事...
 店雖も... 寛高...
 世間の行跡...
 二年の夏...



阿彌陀仏...
 海王龍...
 遊...
 遊...



徳丸江頭船
何事か屋言
此























特別
子4
6370



[Faint handwritten text in a cursive script, likely a letter or manuscript, written on aged paper.]

特別
子4
6370