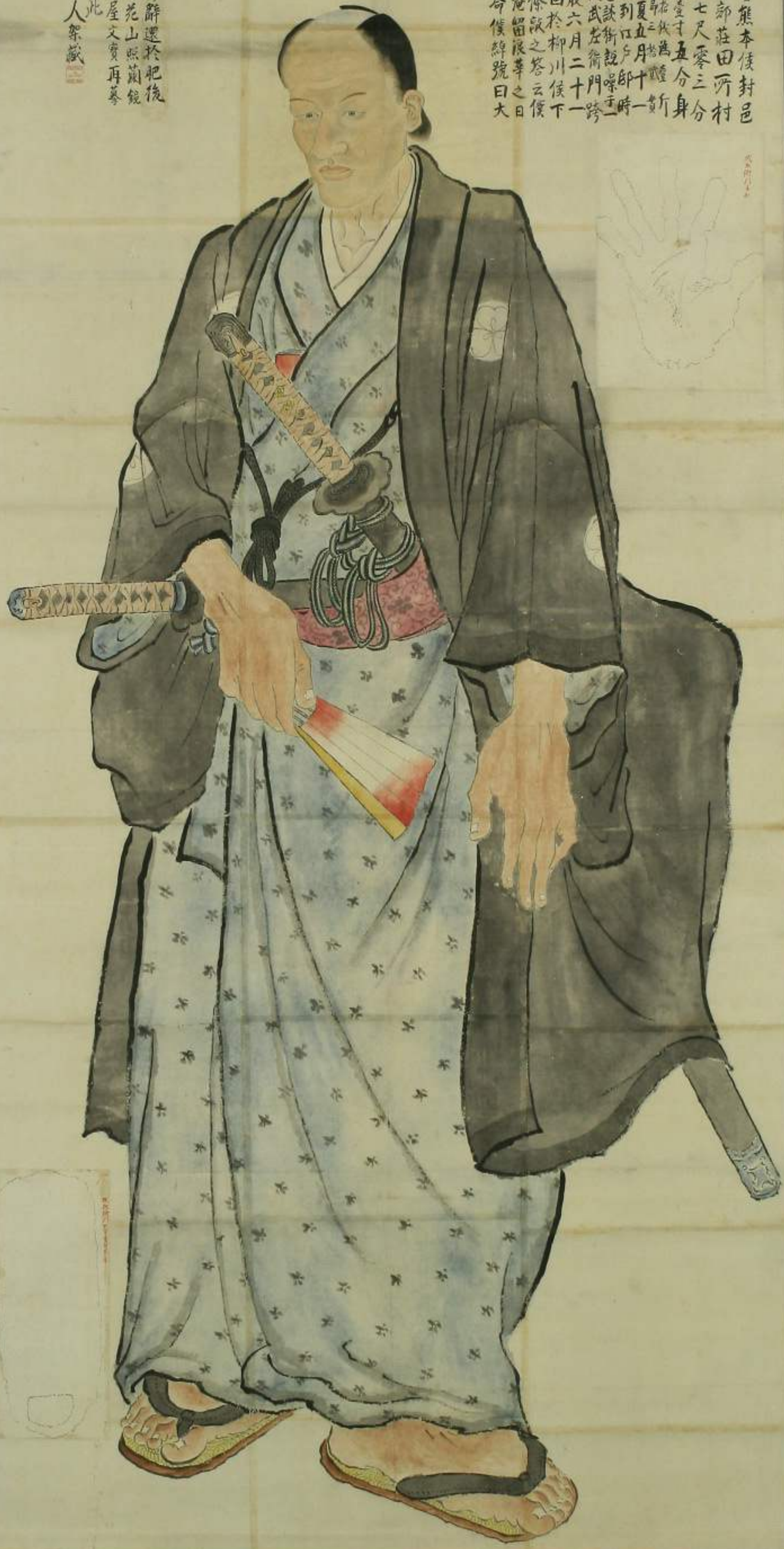


大室武允衛門者熊本侯封邑
 肥後州益城郡夫部莊田所村
 農氏之子也身長七尺零三分
 骨長壹尺貳寸壹分五厘身
 重貳百斤以百六拾貳斤
 也文政十年丁亥夏五月十一
 日信從侯駕而着到江戸邸時
 年二十五先是卷談衛門跨
 時云云侯一日使武左衛門跨
 日關東陽與此面於柳川侯下
 谷第語次舉前條談之答云僕
 無跨牛車旅途淹留後幸之日
 角龍力士等請命僕綽號曰大
 室侯許之又云
 僕之父母并年
 兄身長與洋人
 等父既沒而今
 老母在焉耳稟
 性常弱未嘗自
 試其齊力之多
 寡云全身瘦肉
 頭顱細小而骨
 以下絕脩所穿
 衣裳長五尺壹
 寸身幅前執大
 袖長壹尺五寸
 五分肩行二尺
 二寸五分形狀
 巨大觀者駭歎
 然唯長氣傲爾
 不致入角龍之併辭還於肥後
 是月侯當時渡邊花山照鏡
 以寫真吾又使龜屋文實再摹
 之因識所聞見如此
 著作堂主人 祭藏



大空武左衛門者熊本侯封邑
 肥後州益城郡矢部莊田所村
 農氏之子也身長七尺零三分
 寸長壹尺貳寸壹分五厘身
 重貳百斤以百六拾錢為壹斤
 也文政十年丁亥夏五月十一
 日陪從侯駕而着到江戶邸時
 年二十五先是巷談街說噪于一
 時武云侯一日使武左衛門跨
 畊牛因賜蹄牛股六月二十一
 日與東陽與此面於柳川侯下
 谷第語次舉前條敲之答云僕
 無跨牛事旅途淹留浪華之日
 角能力士等請命僕綽號曰大
 空侯許之又云
 僕之父母并第
 兄身長與常人
 等父既沒而今
 老母在焉耳稟
 性柔弱未嘗自
 試其膂力之多
 寡云全身瘦肉
 頭顱細小而鬢
 以下絕脩所穿
 衣裳長五尺壹
 寸身幅前九寸
 後壹尺
 袖長壹尺五寸
 五分肩行二尺
 二寸五分形狀
 巨大觀者駭歎
 然唯哀慕故御
 不欲入角能之隊辭還於肥後
 是月像當時渡邊花山照藻鏡
 以寫真吾又使龜屋文寶再摹
 之因識所聞見如此

著作堂主人架藏



武左衛門子秋

者熊本侯封邑
 矢部莊田所村
 長七尺零三分
 尺壹寸五分身
 六拾錢為壹斤
 亥夏五月十一
 着到江戸邸時
 巷談術說噪于一
 使武左衛門跨
 十股六月二十一
 此面於柳川侯下
 則條敲之答云僕
 迹淹留浪華之日
 胡命僕綿號曰大

隊辭還於肥後
 遠花山照蘭鏡
 電屋文寶再摹
 如此
 主人架藏



武左衛門子秋



成化御用 万葉集 卷之五

