





ふせいのあはれ

もろ乃あはれ

とあて

あまのちやう

うらやま

あはれ

あはれ

あはれ

あはれ

あはれ

あはれ

一乃あはれ十乃あはれ
 十一乃あはれ十二乃あはれ
 十三乃あはれ十四乃あはれ
 十五乃あはれ十六乃あはれ
 十七乃あはれ十八乃あはれ
 十九乃あはれ二十乃あはれ
 二十一乃あはれ





あ
ら
わ
ら
し
ま
し
た
か
ら
な
ら
ば

あ
ら
わ
ら
し
ま
し
た
か
ら
な
ら
ば
あ
ら
わ
ら
し
ま
し
た
か
ら
な
ら
ば

あ
ら
わ
ら
し
ま
し
た
か
ら
な
ら
ば



西條の山



西條

山

西條

山

西條

山

西條

山

西條の山

西條の山

西條の山

西條の山

西條の山

西條の山

西條の山

西條の山

西條の山

西條

西條の山

西條

西條の山

西條

若原乃...
...

...

あつ後...
...

...

...

...

...

...

...

...

...

...

...

...



...

...

...

...

...

...

...

...

...

...

...

...

うゝ年四十九

ついでに

ついでに

ついでに

ついでに

ついでに

ついでに

はるかに

はるかに

はるかに

はるかに

はるかに

はるかに

はるかに

はるかに

はるかに

はるかに

はるかに

はるかに

はるかに

はるかに

はるかに

はるかに

はるかに

はるかに

はるかに

はるかに

はるかに

はるかに

はるかに

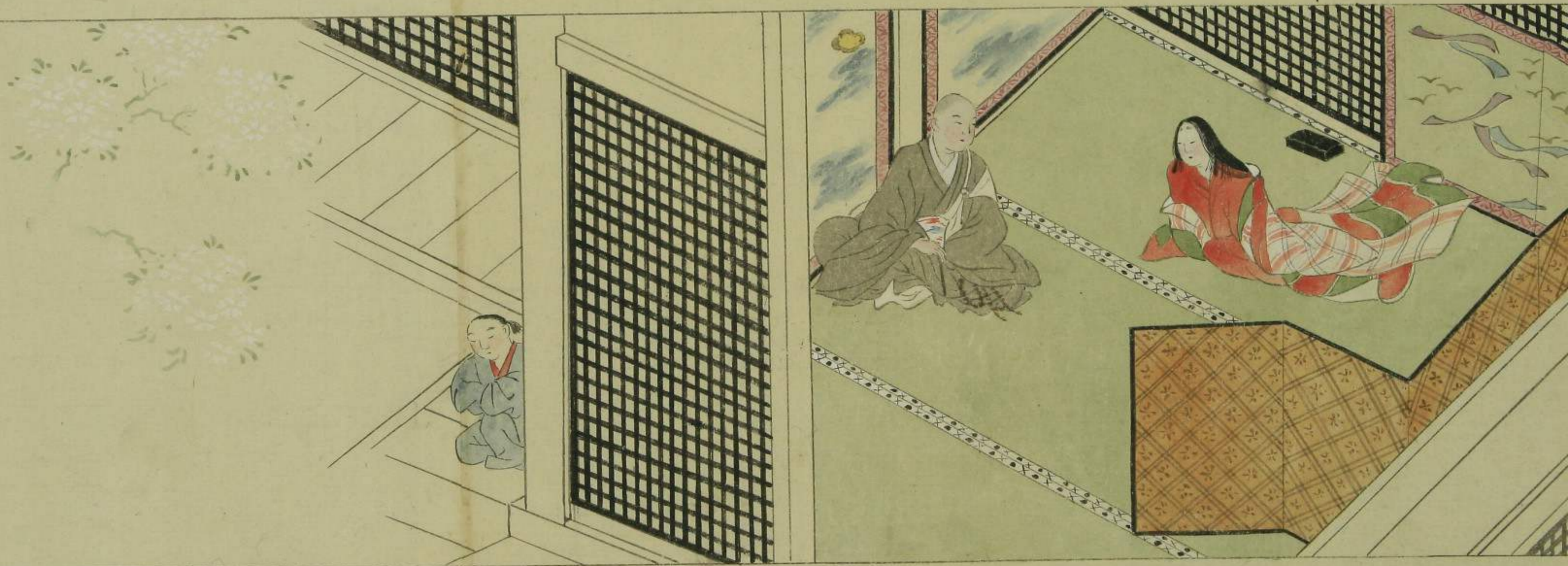
はるかに



あはれなるものなるは
くさくさなるものなる
はらわたるものなる
あはれなるものなる
あはれなるものなる
あはれなるものなる
あはれなるものなる
あはれなるものなる
あはれなるものなる
あはれなるものなる



物にうらやまをいひしは
もねまふたふらふら
はたきわらわらけけ
なるくすくすもきつて
うらや





花
 草
 文
 様
 の
 中
 に
 女
 子
 が
 横
 た
 だ
 り
 ます



又
 名
 づ
 け
 ら
 れ
 た
 女
 子
 の
 姿
 は
 何
 れ
 の
 女
 子
 ぞ
 かし
 け
 ん

女
 子
 の
 姿
 は
 何
 れ
 の
 女
 子
 ぞ
 かし
 け
 ん
 女
 子
 の
 姿
 は
 何
 れ
 の
 女
 子
 ぞ
 かし
 け
 ん





いんげんをいふは
いたはれぬ
へや

いんげんをいふは
いたはれぬ
へや

あはれなる心にて
あはれなる心にて
あはれなる心にて
あはれなる心にて
あはれなる心にて
あはれなる心にて
あはれなる心にて
あはれなる心にて
あはれなる心にて
あはれなる心にて





南無本地弥陀如来

一寺の瀨より一宿の宿をたぐりて
 下向するに、なげうけのやうなるあしき
 瀨のきりぎりすのやうなるおぼえは
 寺の園にひたひたの海に付
 けりけり川ありて水はまじり
 ぬるき水は地のかげに
 けりてしるすに、ほろのさかたに
 なるあしきありて、神もよみのせ
 めくはりの河もなるまじりて地
 とるあしきなるさかたに、さかた
 歸りて山を渡りて、さかたに
 ありて、さかたに、さかたに、さか
 たりて、さかたに、さかたに、さか





赤いもいん

志の海

あや

浪

あや

あや

水の
あや

あや

あや

あや

あやの女房の

あやの女房の
あやの女房の

あやの女房の



いねの女房の
きりぎりすの
あはれいほ
まじり

あはれいほ
まじり
まじり
まじり
まじり
まじり
まじり
まじり
まじり
まじり

まじり
まじり
まじり



いさよふか
しーきま
ちんちんや
しんちん

いさよふか
しーきま
ちんちんや
しんちん

いさよふか
しーきま
ちんちんや
しんちん

いさよふか
しーきま
ちんちんや
しんちん

いさよふか
しーきま
ちんちんや
しんちん

いさよふか
しーきま
ちんちんや
しんちん

いさよふか
しーきま
ちんちんや
しんちん

いさよふか
しーきま
ちんちんや
しんちん

いさよふか
しーきま
ちんちんや
しんちん

いさよふか
しーきま
ちんちんや
しんちん

いさよふか
しーきま
ちんちんや
しんちん

いさよふか
しーきま
ちんちんや
しんちん

いさよふか
しーきま
ちんちんや
しんちん

いさよふか
しーきま
ちんちんや
しんちん

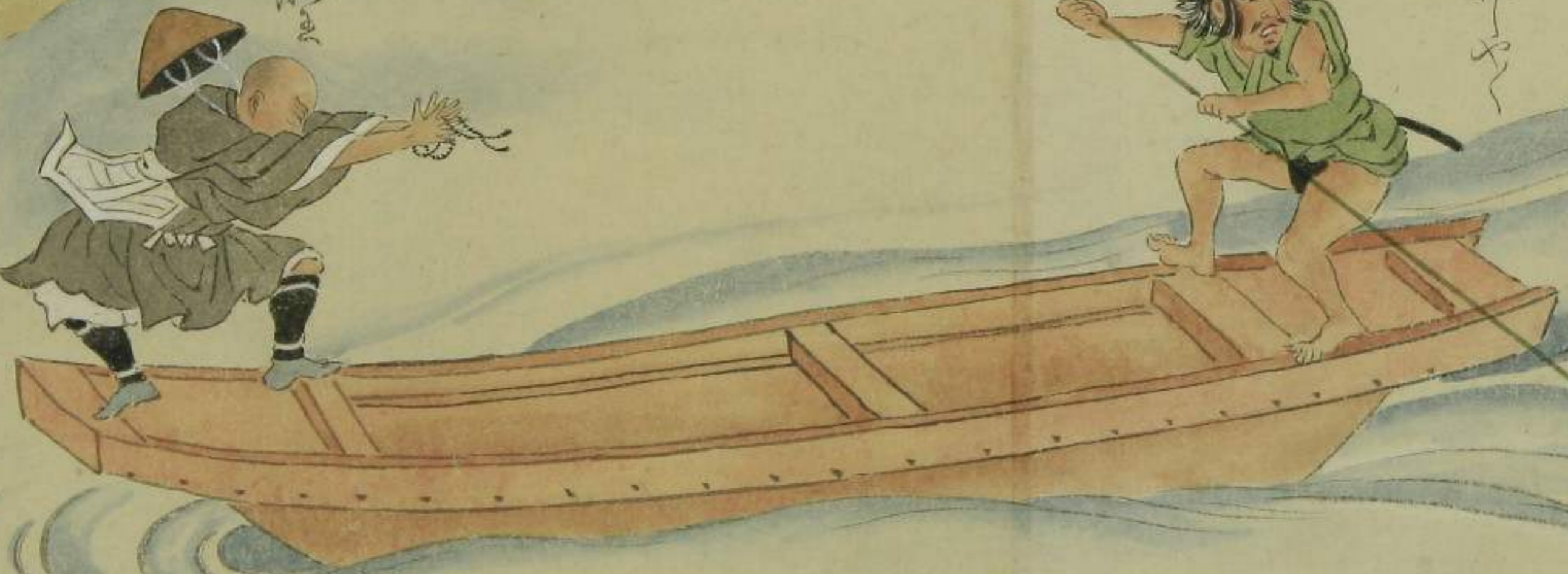
南無大聖
不動明王
三雨権
呪
うまけ

あいのり
くさ
くさ
あいのり
り

舟もどけや
舟もどけや
舟もどけや
舟もどけや
舟もどけや

いーあ
おのあ
おのあ
おのあ
おのあ

いーあ
おのあ
おのあ
おのあ
おのあ
おのあ
おのあ
おのあ
おのあ
おのあ
おのあ
おのあ
おのあ
おのあ
おのあ
おのあ
おのあ
おのあ
おのあ
おのあ
おのあ

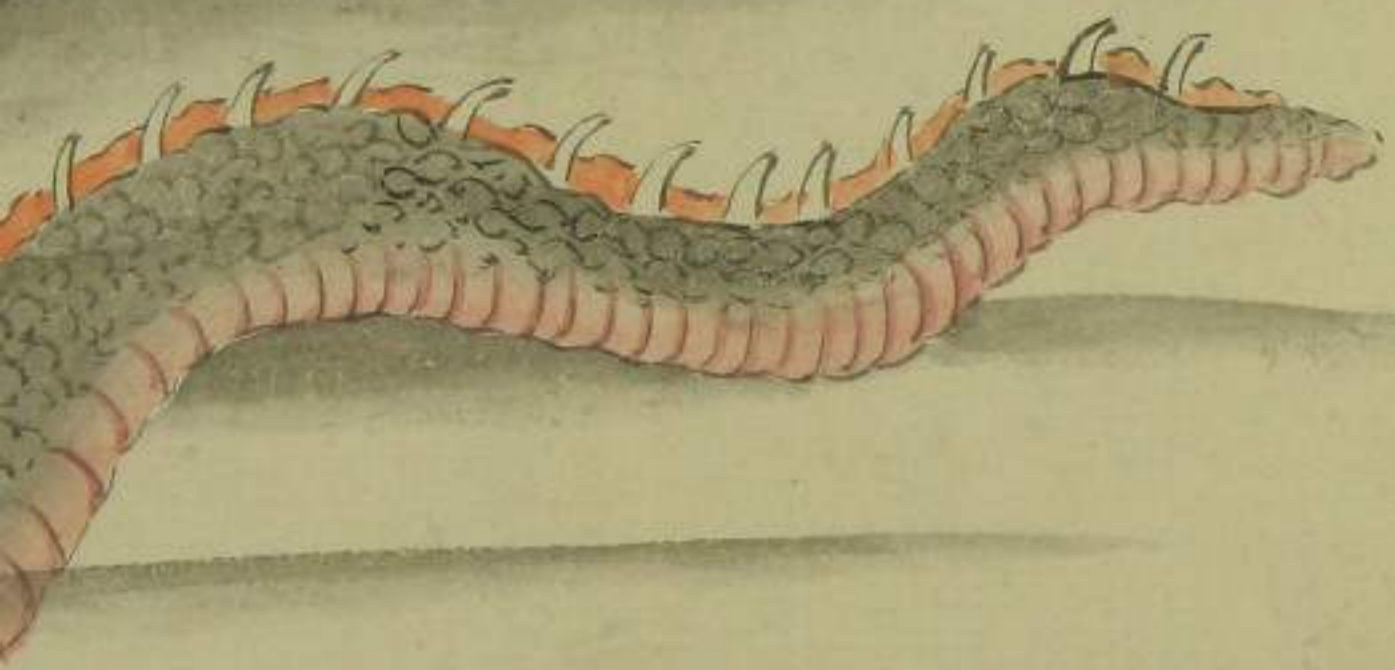


僧の事も亦んもなまむしむし
小やりすなむれはしむるあひま
こころけけさきんかかみあり
としいありはさのまらゆかすけ
ゆきあふいすははあ〜大蛇も
あ〜のすま〜あ〜い〜あ〜
あ〜のすま〜あ〜い〜あ〜



南無大覚
不動の
三不権
現
あまの

としおのりにはよまう隆をうた
 中宮のいすにはあゝ大蛇と
 ぬきのすまゝ地へくまの
 百千のうきは乃ぬかひん
 こにけんとす袂も一雨あ
 ずむしけしけしけんすこ
 小ぬかをそむきあす
 かくやくぬきぬきわの
 りあゝちあぢい三木橋
 けしぬきぬきぬきぬきぬ
 ぬきぬきぬきぬきぬきぬ
 しぬきぬきぬきぬきぬき
 ぬき



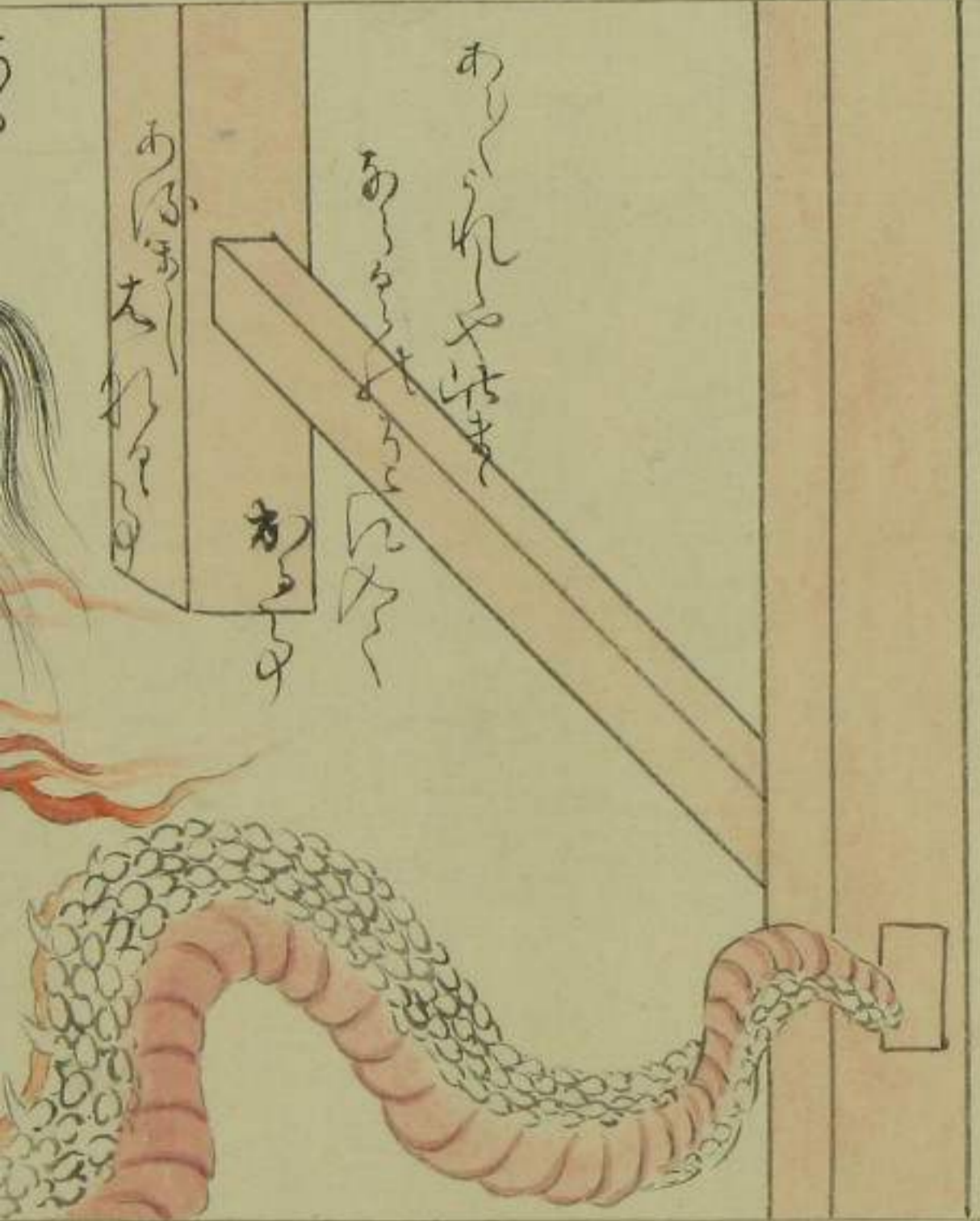






あつたふりあつたに古きすのあつた
うらふけふくわいしきつゆ
をぬるしきぬするふくつたか
うらふけふくわいしきつゆ
をぬるしきぬするふくつたか
うらふけふくわいしきつゆ
をぬるしきぬするふくつたか
うらふけふくわいしきつゆ
をぬるしきぬするふくつたか

あつたふりあつたに古きすのあつた



あつたふりあつたに古きすのあつた

あつたふりあつたに古きすのあつた

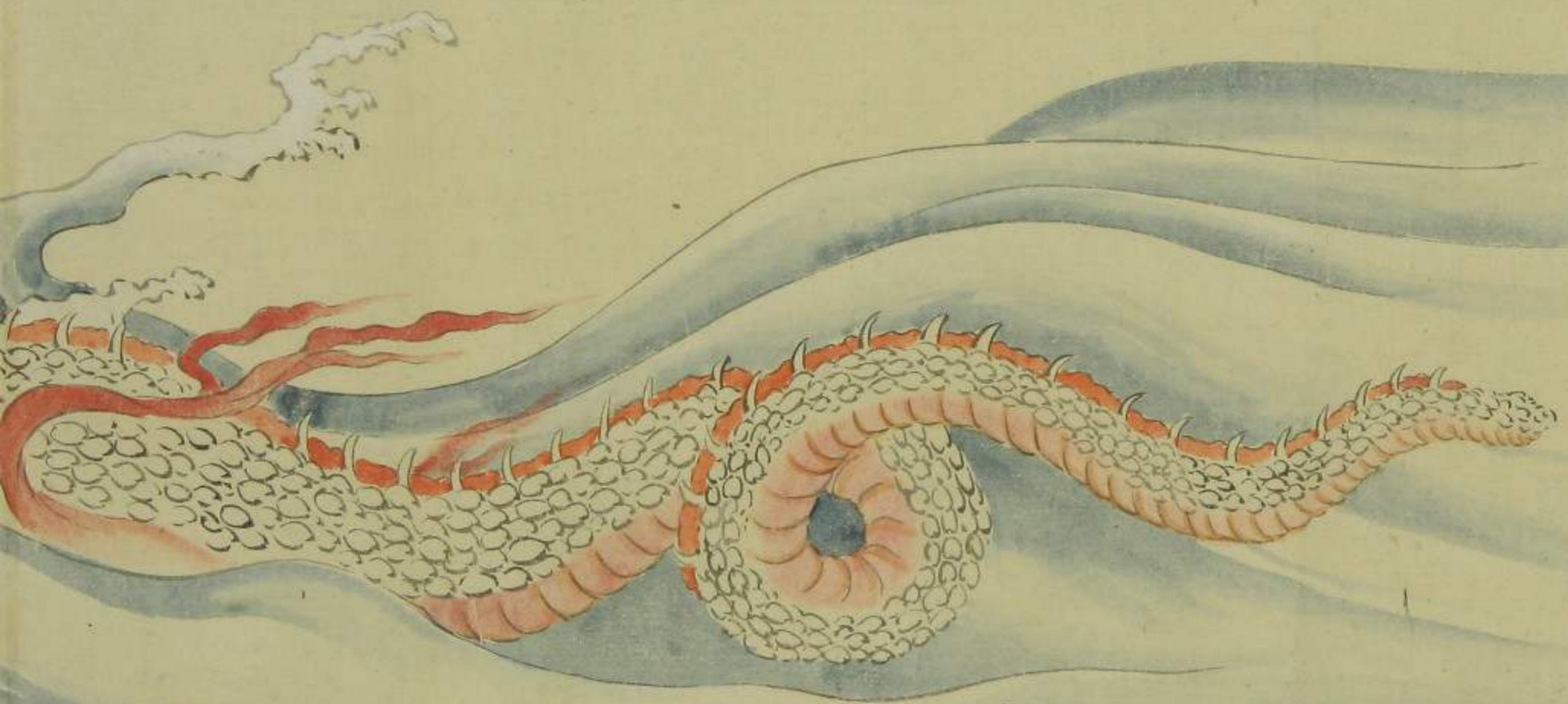
あつたふりあつたに古きすのあつた

あつたふりあつたに古きすのあつた

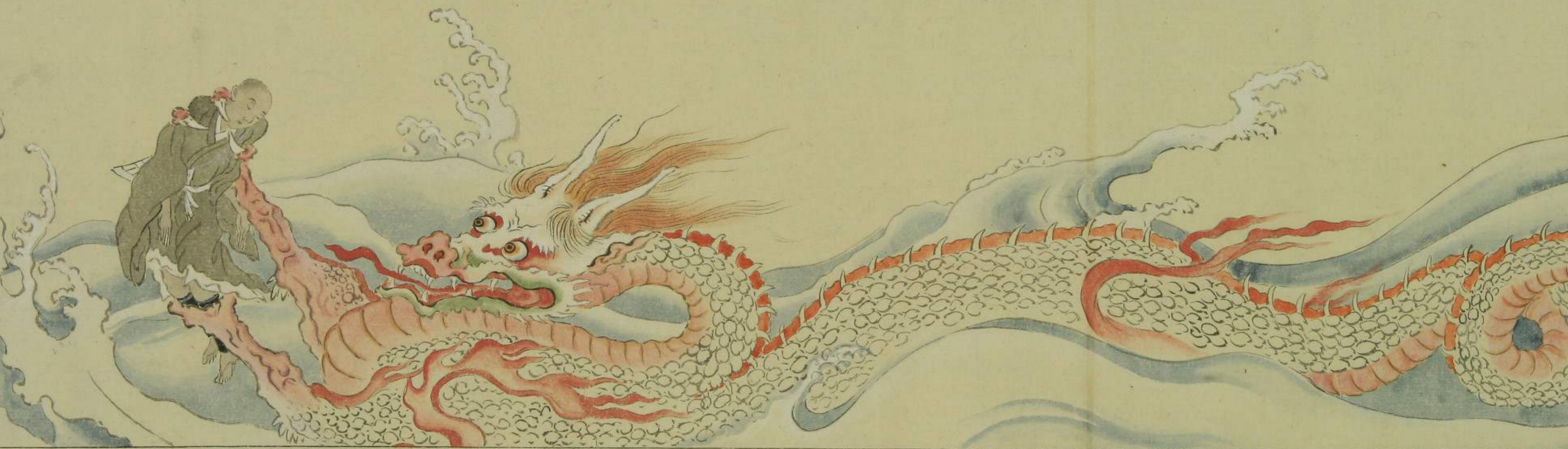
かきくまのりまのり
かきくまのりまのり
かきくまのりまのり
かきくまのりまのり
かきくまのりまのり



あはれやほま
あはれやほま
あはれやほま
あはれやほま
あはれやほま



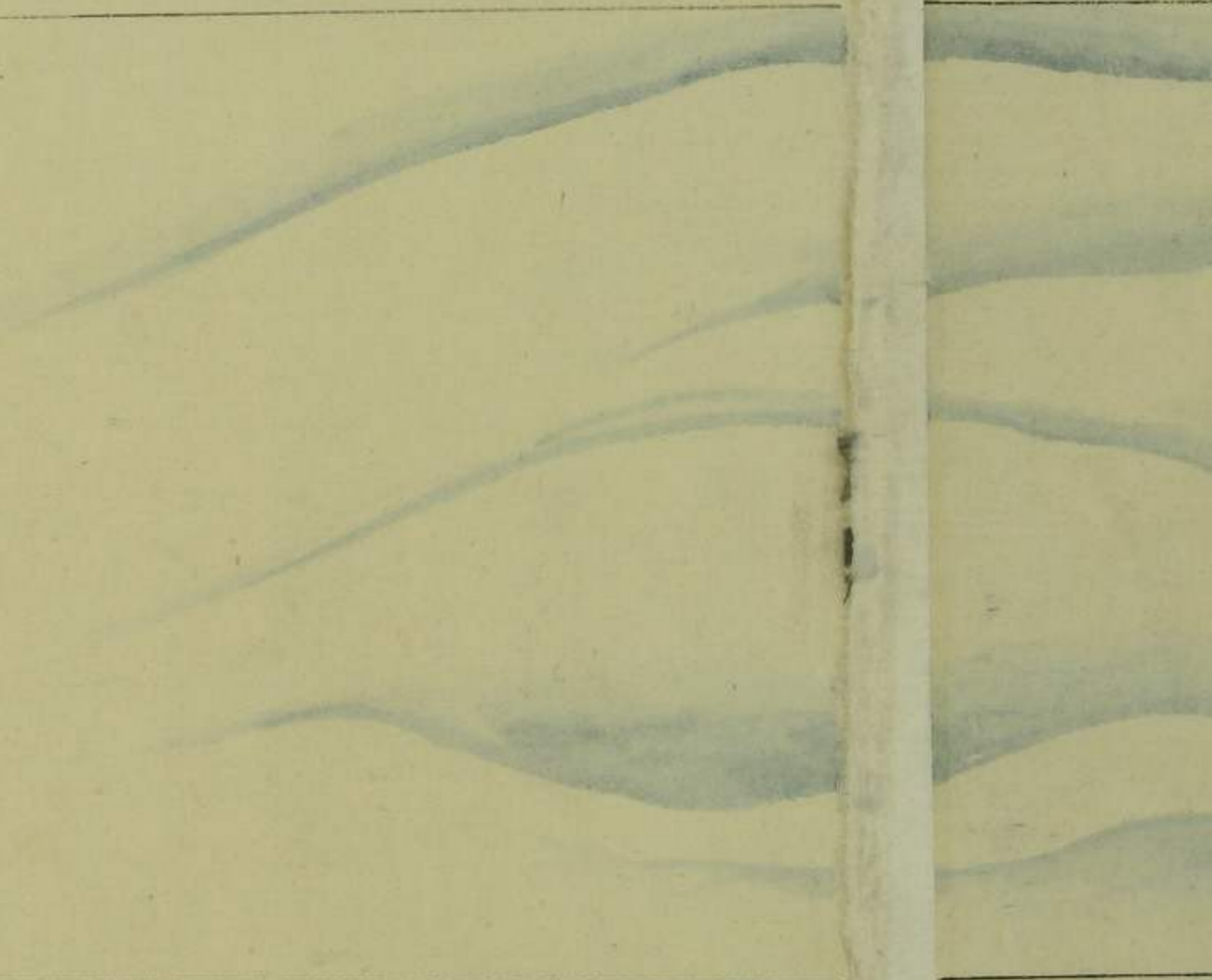
Handwritten text in a cursive script, likely a signature or a note, located on the right page of the manuscript. The text is written vertically and includes the name "Kam" and other illegible characters.







けまらぬあかりは陽の光
 ありてはあはれなき心
 経も念仏もあはれなき
 ひかり



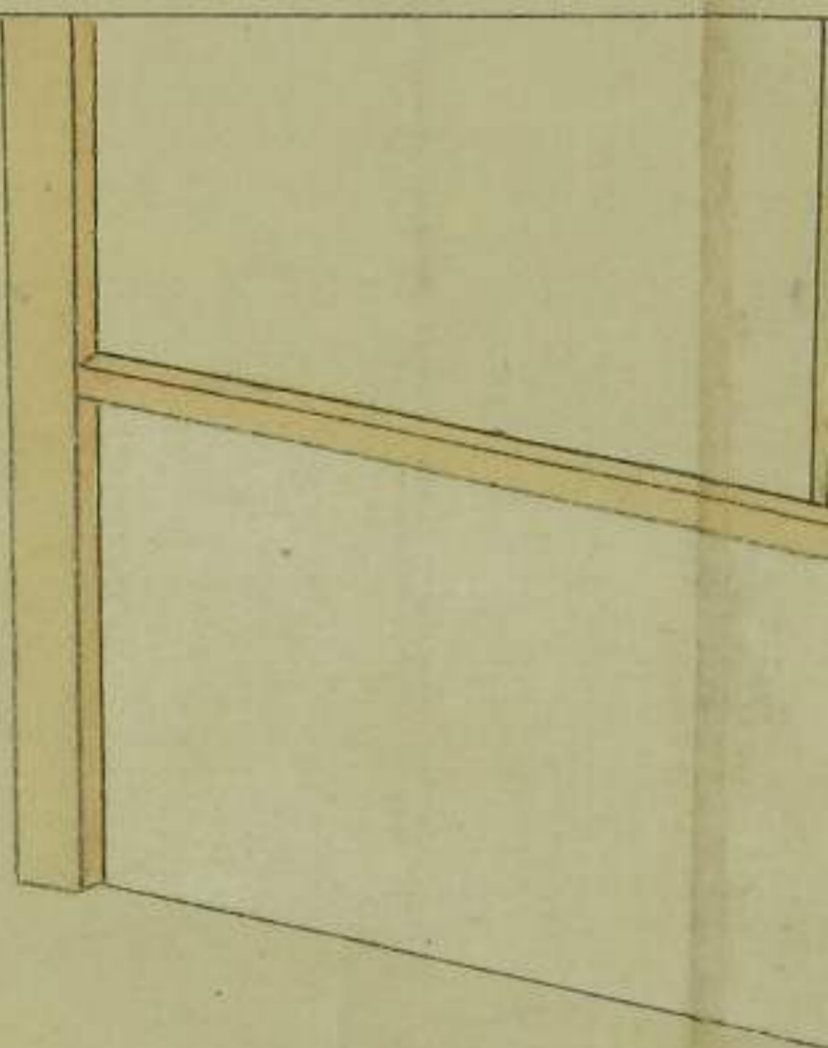


右道成寺之繪一卷者
土佐彈正忠房周真筆
無疑以仍加五毛證焉
而已

延寶五年

仲夏上旬

土佐抄



日高川繪巻物

多
2152