



伊予九山打画簿

伊予
1765



門子多
1468
號

月
子
丸



視人者不為其能此指其能
情情之稱和合者之在也其能
至人之附之則則此也之復日
竟在也之也其能其能其能
能其在也之也其能其能其能
重法得其能之也其能其能其能
一五解也其能其能其能其能

此以之也其能其能其能其能
能其在也之也其能其能其能
能其在也之也其能其能其能
能其在也之也其能其能其能
能其在也之也其能其能其能
能其在也之也其能其能其能
能其在也之也其能其能其能
能其在也之也其能其能其能

十五集

此乃李陽生撰

如海生書





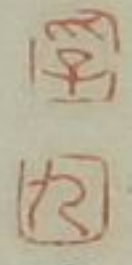
青山無恙
 遊遊客好
 柳多情繫

初船

伊浮九

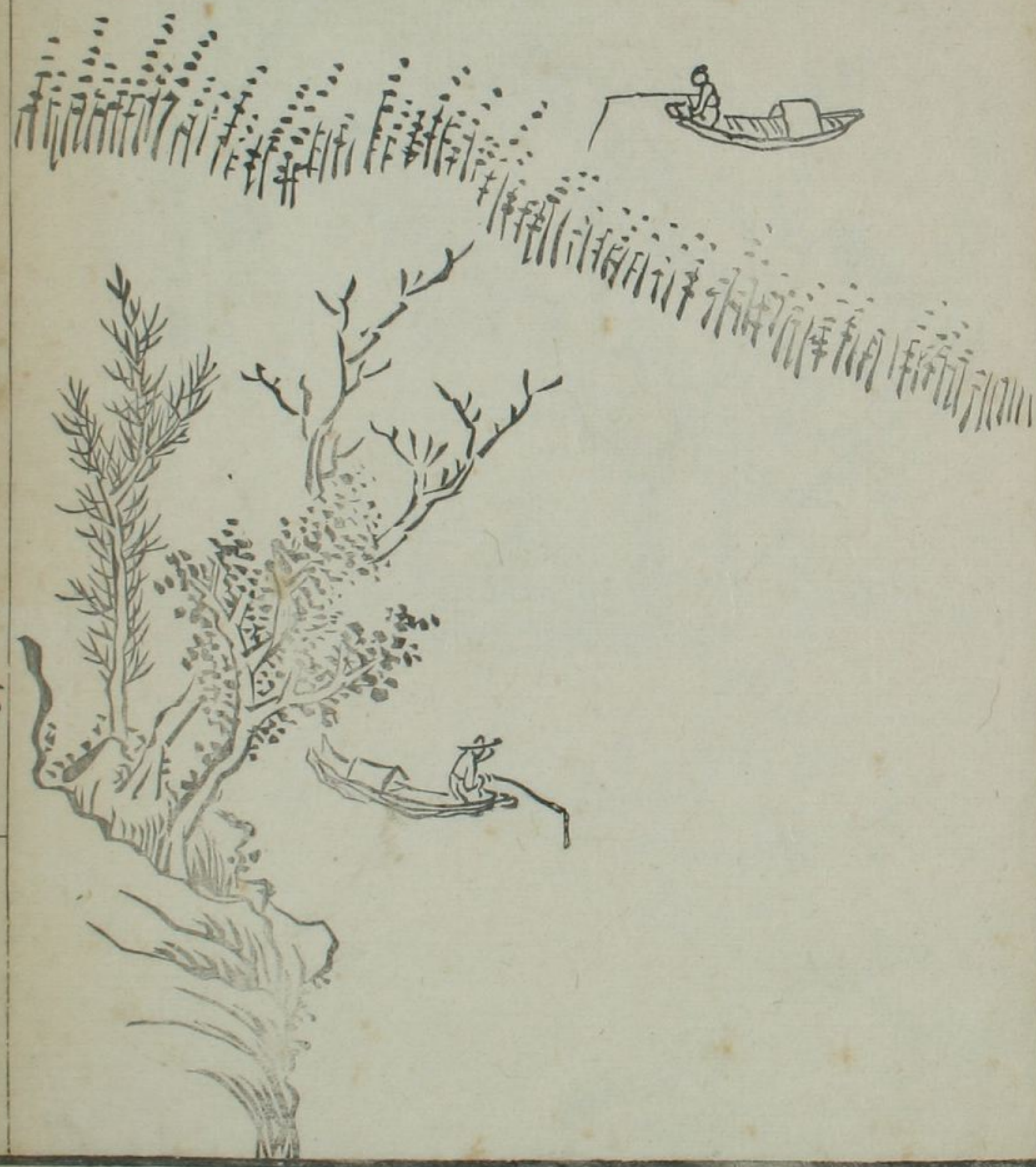


童子穿雲尚未歸
閑收松下著殘棋
先生醉在落花裏
春谷夏米揔不知
伊予の書



伊予

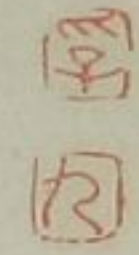
伊予



伊予丸



伊予丸



七

伊予丸

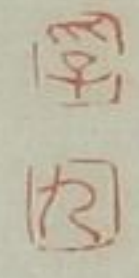


印
内

松崎守



主成友山月字九字



伊藤九



壬戌夏月九日

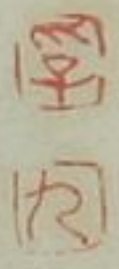
伊藤九

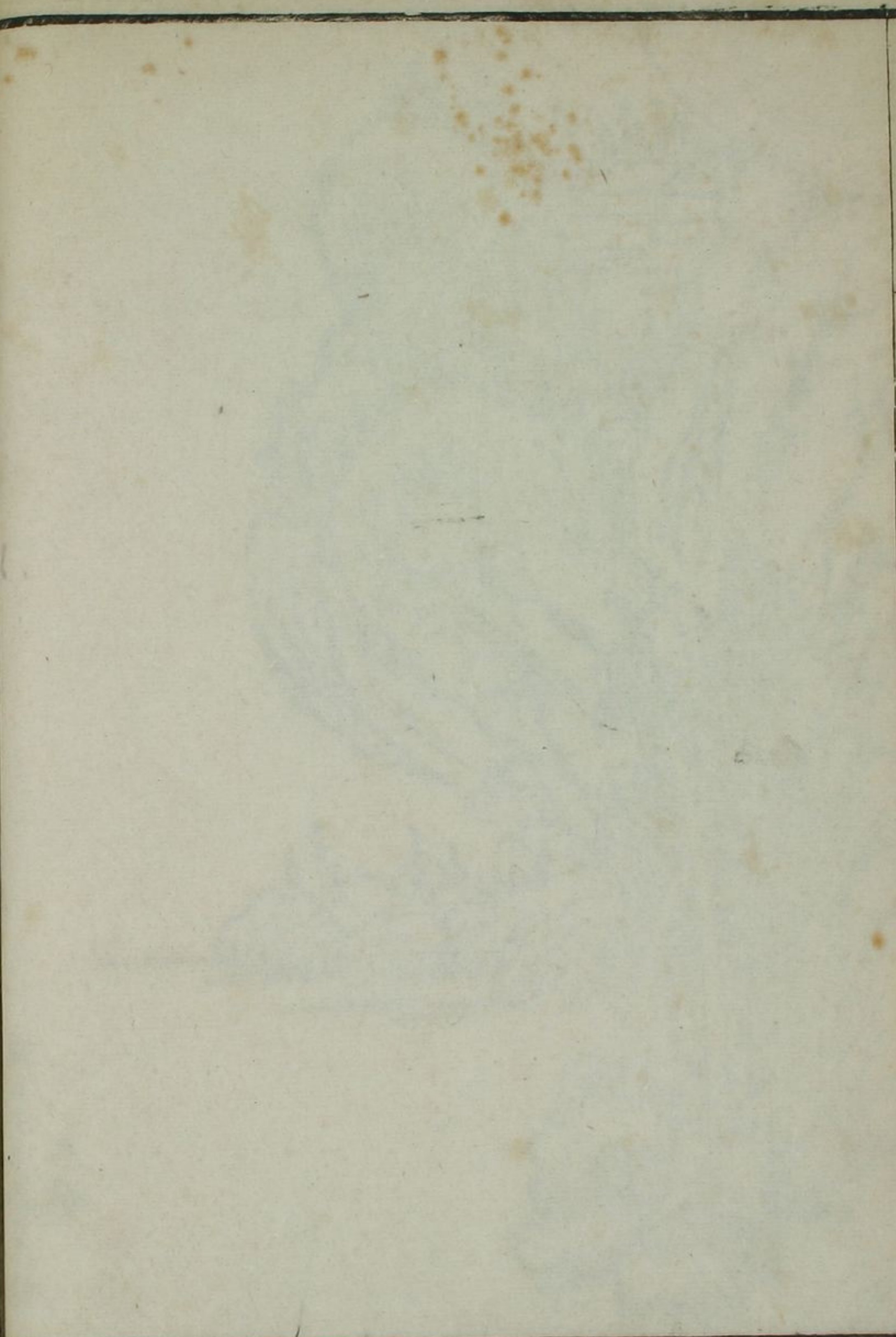
伊藤九

十一



庚子九月十一日臨
 六
 繪









移峰亭



廿五

十五

廿六

爾中風景何人賞
輪与宜山寺母古家
何字九字

印





伊
之
山

印
内

伊予

伊予





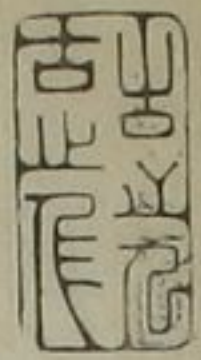
日中舟中理物思不
 知春在也之福也
 何年是也亦師由
 志心托酒等經奉
 時月之安



靜中誰共賞
不見
幽人跡
伊之兒



跋



天地萬物口言之而為文
筆寫之而為畫
畫、釋文、猶畫之之貴
神韻釋文之貴
筆力也蓋技之至也
工已至而心為
而已其妙在口也
如字九之畫
以神韻勝者也
青蓋其人一刻
斯帖豈
以傳其神韻耶
然神韻不可傳
其子傳其子傳
者筆畫之法而已
故觀斯帖者
求神韻

於華畫外而後以爲字九矣不然徒優
其一一者則矣身一索恐觀者一一徒求德
華畫故爲言之

明治十五年八月

容齋藤田維正後



明治十五年十月廿日出版の趣

編輯者
出版人

田中重信

加賀市本町四丁目
張町七丁目番地

