



和名義頭阿遠  
鼠色也  
陰淺黑色也今淡  
似近陰白雜毛也  
謂之泥驄其色



於中切  
驄

一名鐵驄  
青白雜毛之稱  
兩雅註  
和名阿之介  
赤黑帶青者今黑油綠  
亦云青驄曰驄  
和名玖露美度利能宇麻  
又阿遠介  
阿遠玖路

火元切  
驄





赤黒帶青者今黑也  
亦云青驪曰駟  
和名 玖露 疾度利能宇麻  
又阿遠介  
阿遠玖路



駟 於中切

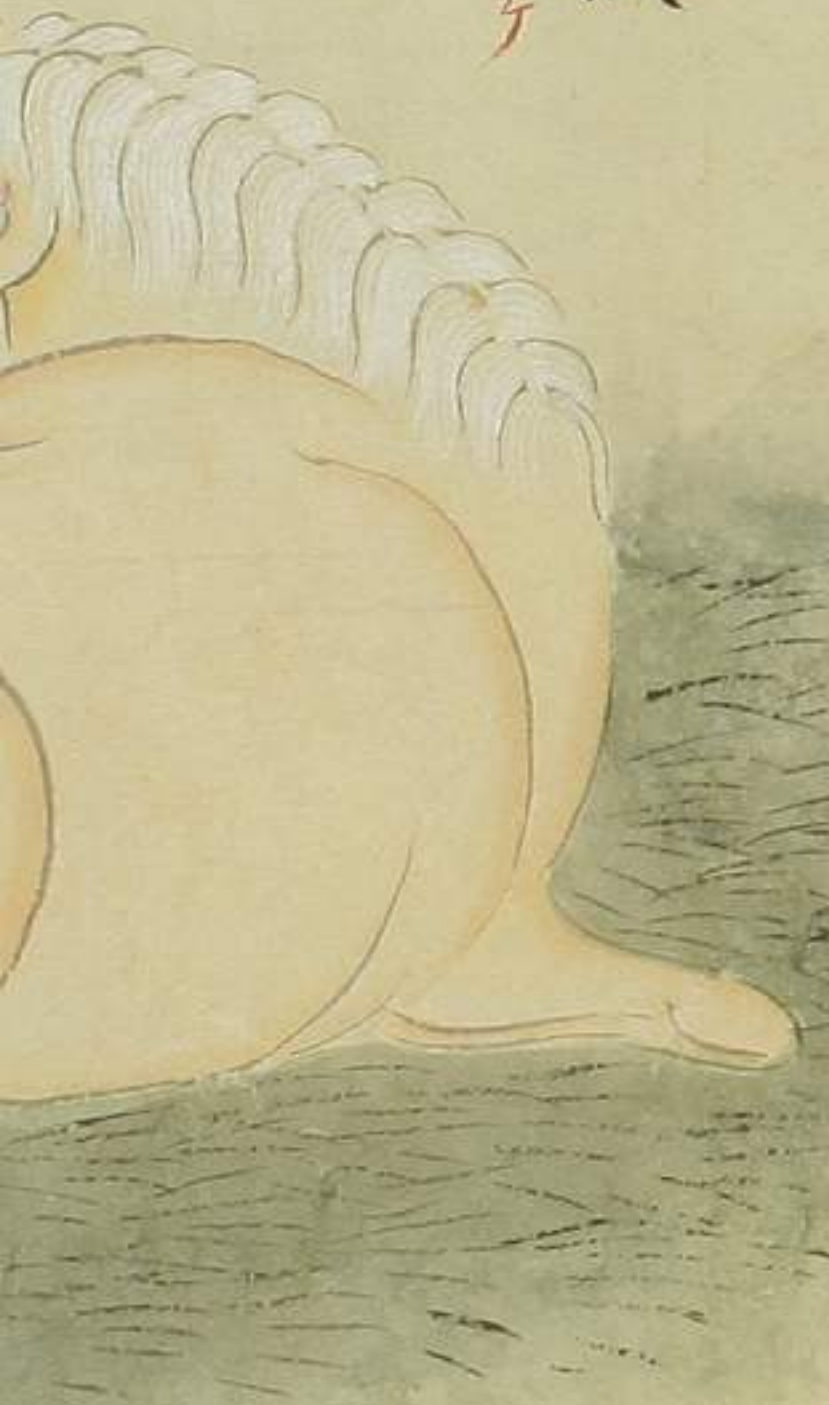
謂之泥驄其色  
似泥陰白雜毛曰  
陰淺黑色也今淡  
鼠色也  
和名 義頭阿遠

騮 蒼黑白雜毛  
則鼠毛也  
或爲驄  
和名 杯須義介  
又波伊介



騮 藏追切

駟





シヤラウハ  
楠黄馬  
アカツキケ

マタラツキケ  
班駁

ツキケ  
駁

ナヒツキケ  
夜駁











驛 驛

赤驛 和名夜萬  
里阿加介  
善可謂驛深赤

赤驛



聰  
倉紅切



騾  
耳由切

鬮馬繁鬣也  
兩被毛也  
是謂鬮鬣  
和名阿遠玖路



赤驎  
和名夜高  
呈阿加  
蓋可謂驎深赤





馳一名在職  
似騾馬和名  
之鼠毛也  
和名阿之介

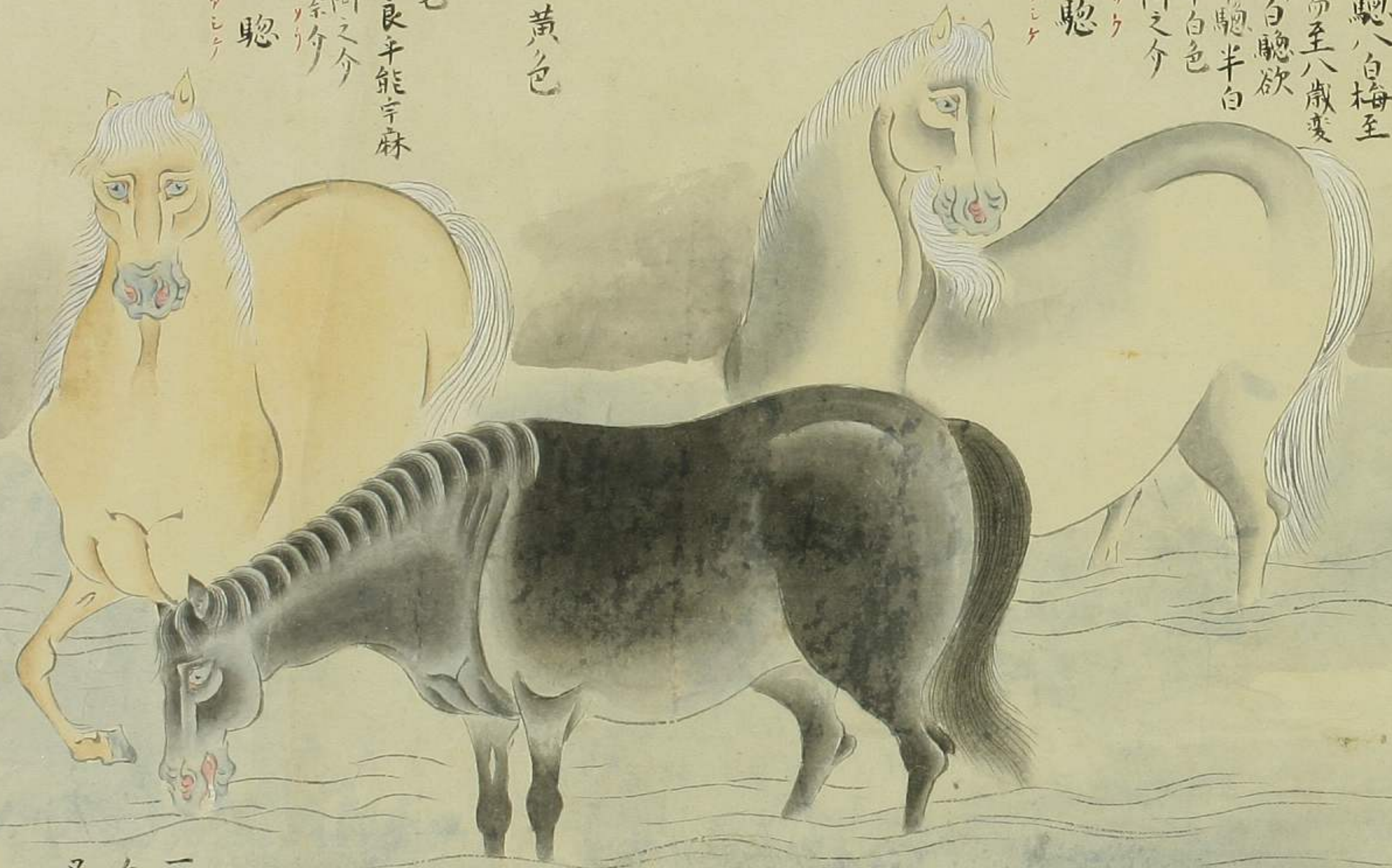
馳  
倉紅切  
馳  
馳同字



騾  
耳由切  
阿之介  
騾馬繁鬣也  
兩被毛也  
是謂長鬣  
和名阿遠玖路

古語曰七馳八白梅至  
六七歲馳而至八歲變  
白馬然則白馳欲  
變白馬半馳半白  
或馳馬帶白色  
和名之良阿之介

白馳  
ハシロク  
シラアヒケ



馳馬帶黃色  
和名欽  
日韋花毛  
和名義太良平能宇麻  
又平波奈阿之介  
又阿之波奈介

黃馳  
ウハナアヒケ

一名烏馳和名星華毛  
亦惟曰騾白雜毛  
又云烏馳黑鬣

騾  
博抱切  
名阿之介



驄馬帶黃色

和名欽

曰韋花毛

和名義太良乎能字麻

又乎波奈阿之分

又阿之波奈介

黄聰

ウハチアヒシテ



一名烏驄和名星華毛  
亦惟曰驥白雜毛  
又云烏驄黑駒

馬博抱切  
ホウ  
ウハチアヒシテ



一名連錢驄又云青驪  
 青驪文如博棋如連錢  
 後世名騏驎皆取班文  
 連錢有騏驎二種按騏而大言  
 驎疎而小言騏連錢於騏驎三毛  
 無於他毛  
 和名土良介  
 又連錢阿之介

驎 唐何切



騏驎 胡光切

俗云之良馬牙  
 象牙色也

騏蒼白雜毛一說蒼黑雜毛

俗云鼠毛





無於他毛  
和名土良介  
又連錢阿之介

騅 胡光切

俗云之良血牙  
象牙色也

騅蒼白雜毛一說蒼黑雜毛

俗云鼠毛

騅黃白毛也然則蒼黃

黑白四毛之雜色可考

和名阿遠比波里



駟油馬俗云青糟毛馬也  
駟綠毛也油糟毛也  
油与袖通言有木漆之  
光也油如油言首光也

駟油馬





駟油馬俗云青精毛馬也  
駟緑色也油精毛也  
油午袖通言有木漆之  
光也油如油言首光也

總單毛驄黃白毛  
合三毛可考  
和名阿之介比波里

息

驄  
ウツケヒ



駟油馬  
ウツケヒ





クワユハ  
アケカスケ  
驛油馬



白鹿毛  
ミラカケ



驛駁  
シラケマテ

驛赤黄也又赤馬  
牛有驛言牛之赤  
俗云阿女宇之取馬  
色白栗毛ノ類也  
俗云之香串也  
驛 息管切  
和名加宇之阿加介





驛未詳  
 一説如萃之赤謂之  
 驛馬又療馬書稱驛  
 乃上乘之義  
 和名阿加毛 紅采毛近之

驛  
クワ  
アケケ

赤駒 和名夜萬土阿之介

赤駒  
セキリウ  
ヤマトリアミケ

驛油馬  
クワユバ  
アカケカスケ

白鹿毛  
シラカケ





駟

力來切和通用名鹿毛  
与輜同又与駟同

赤馬黑鬣也駟馬白腋  
駟赤馬白腋駟同淺絳  
色和名爲宋毛  
尾鬣黑脊一道黑或膝下黑  
皆爲扁鹿毛不取駟駟此皆  
全赤色故爲扁宋毛

白驊  
和名之良阿  
加介謂驊馬  
シラアアケ 帶白也



驊  
字書赤黑馬也近鐵馬  
俗做青黑

他坂切  
和名之路加介

駟亦黑馬此際驊馬名  
黑黑爲別駟也字从鐵  
省故說文云鐵赤黑馬也  
鐵色帶赤故也然則鐵驊  
一聞小字細求之不易辨也  
其別咏与勝此際有以凡辨之法  
未詳蓋馬之貴黑不唯貴純色黑也  
若性不駭良故陸農師云亦有取  
於色蓋亦取其堅壯如鐵也玉篇云  
馬如鐵也馬之貴黑白古而然驊蓋  
駟馬別名也和名鳴凡毛似有小黑

駟

驊馬之若後赤毛者也



一聞小子細求之不易辨也  
其別喙午勝此際有以凡辨之法  
未詳蓋馬之貴黑不唯貴純色黑也  
者性不駁良故陸農師云以有取  
於色蓋亦取其堅壯如鐵也玉篇云  
馬如鐵也馬之貴黑自古而然雖蓋  
駮馬別名也和名鳴凡毛似有小黑

驃馬之若發赤毛者也

赤驃  
ヒキヒキ  
アカカケ

驃說文黃馬發白色也按  
發云若毛色將變也故許又解  
驃字曰驃馬頭有發色  
徐鉉云發吉色有發於也  
擬此黃白處相雜為驃  
馬謂有黃必有白處也  
馬亦不異但駮以愛色  
而相雜驃其色將變而相  
雜故駮常野而驃有時為  
驃若發(キリ) 毗名切  
赤毛者 驃  
乃形謂 赤驃  
シラカケ

粉紫駮  
フシシ  
コナクチカケ

未詳取據謂駮馬而粉白其喙也  
水經註有白口駮謂此耶和俗呼  
做粉那口

玉篇釋駮字以紫駮  
則紫駮午駮亦有別

玉篇駮紫馬也  
紫駮馬相照亦可見  
和名栗毛

羊朱切

駮  
ウ  
クリケ



紫駮



粉  
コナクナケ

未詳取據謂駟馬而粉白其喙也  
水經註有白口駒謂此耶和俗呼  
做粉那口

王笏釋駟字以紫驪  
則紫駟与駟亦有別

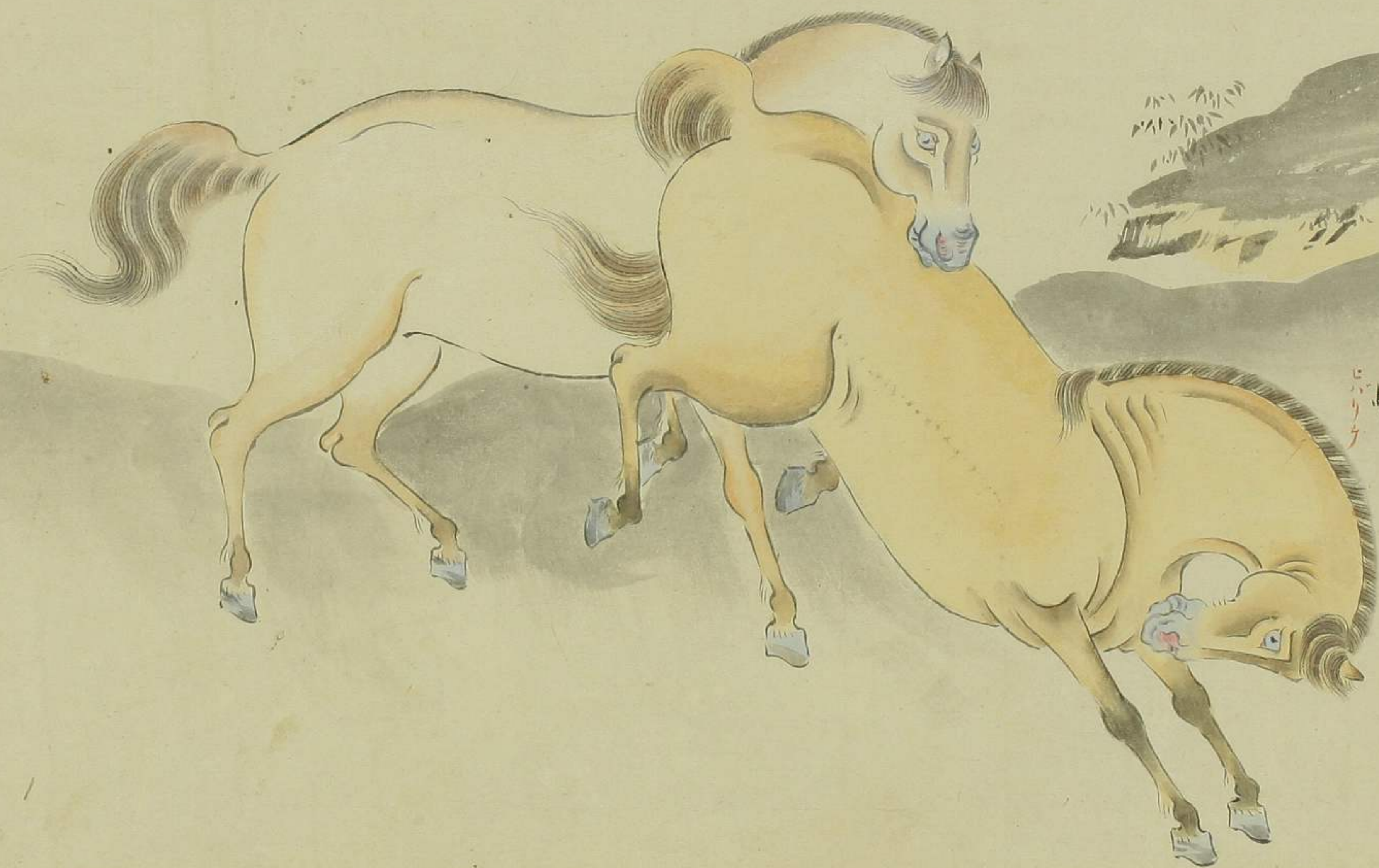
紫駟  
シロクナケ



驪  
ヒナケ



ア  
シ  
ハ  
ア  
ロ  
ケ  
駟



ヒ  
リ  
ケ  
皇







騎  
クキ  
アケ  
ハリ



騎  
油  
馬  
クキ  
カ  
ステ





駟  
油  
馬

黄  
駟

騎  
カ  
チ  
ヒ  
バ  
リ





サラシ  
沙路  
カワラケ



カワラケ  
ラシ  
駱





シ

班駱  
マシラカワラケ

白駱  
シロカワラケ

沙駱  
サナシ  
シロカワラケ







駿

駿油馬  
ツキケカスゲ

驥  
ツキケカスゲ

驥



トヨ  
アサ  
シケ  
サメ  
トヨ  
アサ  
シケ  
サメ

油  
馬  
カス  
ゲ

カ  
ガ  
麗

昭





駒魚  
可々  
トロアヒケサメ

