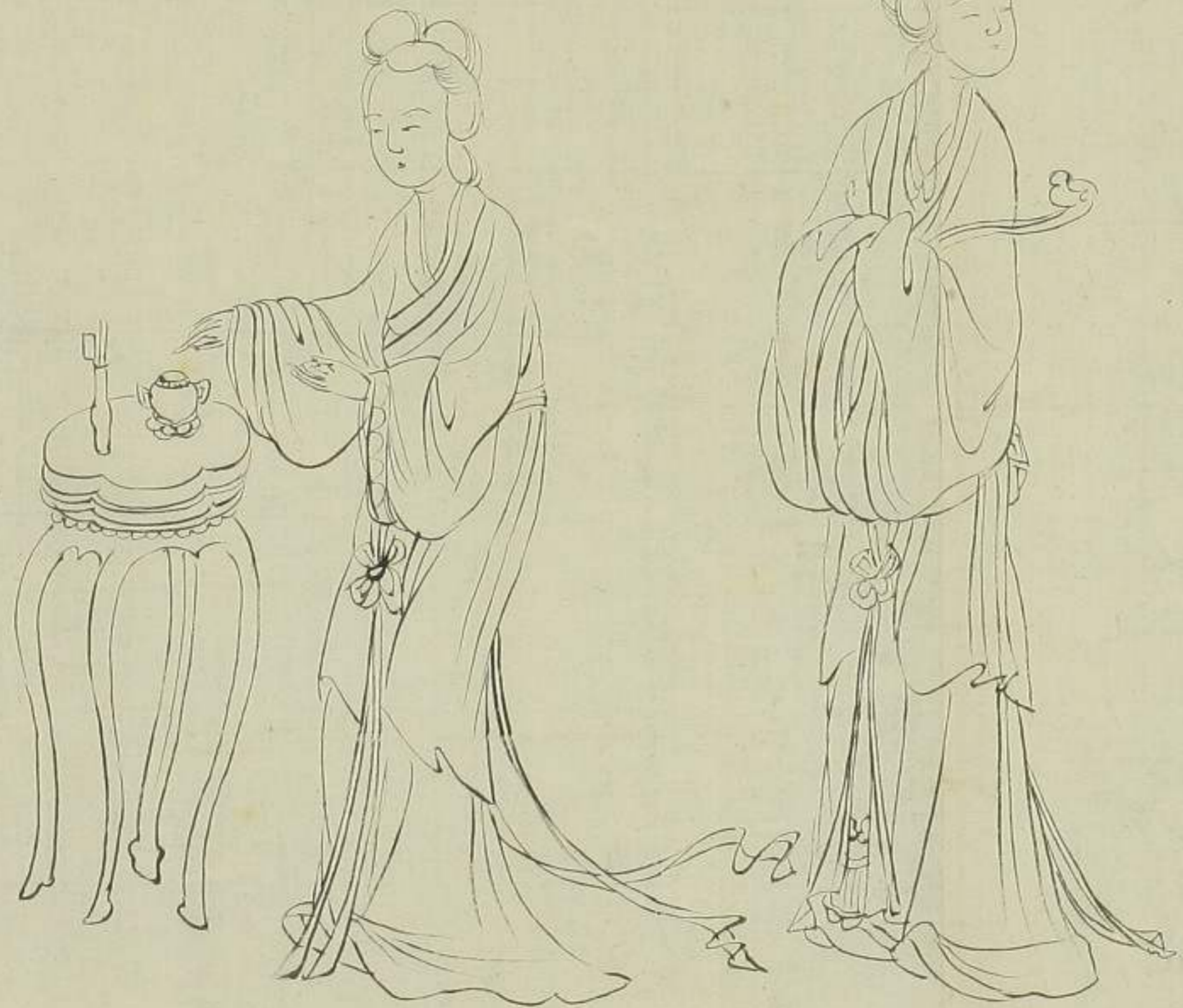


趙飛燕
倚竹吐
未態自嬌
夜深紅
燭正高
燒不將
慣舞
端長
袖疑是
身輕好
折腰
昵

西城公立
自傷白髮
辭金屋
喜帶黃
冠向雪
峰及雀
採雲留
鹿跡
登山一
望暉
仙踪

鸞
梨花
寂
關輝
始月
照西
廂
繡戶
前自
愛
桂香
清
水
夜莫
將心
事
訴
蒼
天

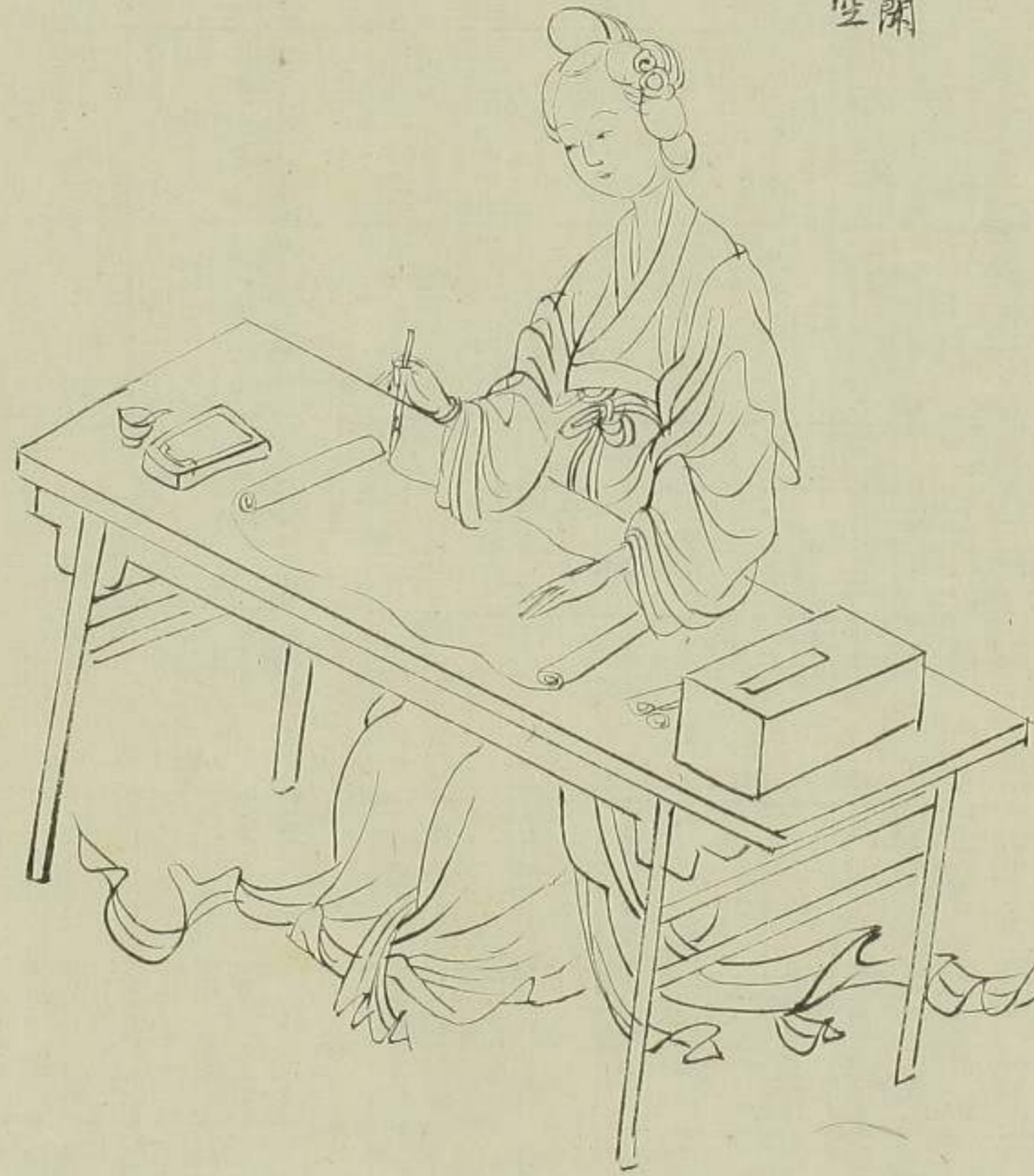
李少君
惆悵
金泥
簇蝶
春未
惜
見伴
行雲
不
教
布
施
岡
留
得
渾
似
相
逢
李
少
君



李少君
惆悵金泥
燕蝶裏春未指
見伴行雲不
教布施剛
得渾似相逢
李少君



李易安
千古詞華
獨擅長意心
蘭
願更無方
謝家飛絮
在空
在末拉夫人
姓字香



曹大家
彤管垂芳
知幾何
千秋女
史禮名多
大家風範
流傳
在閨教
于今賴
切磨



班姬
臨起爐
冷似
殘玉釵
斜
簾翠雲
髮新詩
吟就題
團扇
扇桂子
飄度
畫闌



班姬
 睡起爐冷
 淚凝玉釵
 解翠雲鬟
 新詩吟就
 題團扇
 桂子飄度
 西關

綠珠
 繁華事散
 逐香塵
 流水無情
 草日春日
 暮東風怨
 啼鳥落花
 猶似墮樓人

昭君
 漢使却回
 羶笄
 誰黃金何
 日賸城眉
 君王若問
 妾顏
 色莫道不
 如宮裡時

孫蕙蘭
 日永閑行
 寄所思
 歡香閣
 竟何如
 愁腸已
 自針如線
 那渾閒
 情繡綺羅



謝道韞
 謝家風範冠在東
 片語卓詞意自工
 閨閣弱年能承
 雪至今傳誦忠融

梅嬌杏倩
 十五
 賦姓名香春風吹入芙蓉
 帳一朶名花散芳

梅嬌杏倩
 高髻雲鬟
 立海棠嬌賦詩飲酒花前
 醉絕勝東吳大小喬

雲女
 清幽更比梅花
 于皓月解微寄
 事間來庭下理冰絃



雲女
清幽更比梅花
脈脈約
千錯月
鮮欲寄
心懷無限
事間來
處下理
冰絃

卓文君
空談卓氏
憶華年
漫說文
姬歛
斷絃何似
風前負女
引但昂
上曲使人
憐

高氏
博博孀
勝天仙
筆札精
工字
之妍清
夜極宜
聞雀
映碧紗
窓外
綉簾前

空鏡
空明
半月
輝悶
來
自掩
孤闌
傷心
拍說
前朝
事淚
溫羅
衫對
落暉



宝镜空明半月辉
 自掩孤窗伤心怕
 事淚濕羅衫對落暉

羅情
 銷盡炉香獨掩門
 怨不堪聞愁心正
 怨不敢花間拭淚痕

秋水
 一朵名花出洛陽
 色世無双佳人折
 去如貌如花搥斷腸

邊風四走角聲悲
 高鳴雁回製得胡笳
 切別有愁腸日九迴



邊風四走角聲悲寒月初
高鳴雁回製得胡笳聲調
切別有愁腸日九迴

鮑四絃
賦得新詞德昭腫朱唇宛
轉態飛楊朱終一曲心先
醉滿泛葡萄酒更香

桃葉
奉帝平明金殿開且將紈
扇暫徘徊玉顏不及寒鴉
色猶帶朝陽日影未

無雙
獨坐紗窓刺綉遲紫刺花
下語黃鸝欲知無限傷春
意盡在停針不語時



無雙
獨坐紗窓刺綉
遲紫荆花
下語黃鸝欲知無限傷春
意盡在停針不語時



玄門意味少人傳一首新
詩酬和雅從此金經懶報
閱淡粗漫沫日依然



桃玉
楊花飄朴時無定海燕崑
未却有情欲寄魚書愁縷
几回封過



真珠簾上拾楊花酒暈初
消半臉霞吟就新詩題素
壁東風吹落絳桃花



真珠廉上拾楊花酒暈初
 消半臉霞吟就新詩題素
 壁東風吹落絳桃花



閑時
 滿窓明月浸簾霜被冷香
 消披臥床燕子樓中新月
 上秋宵袒為一人長



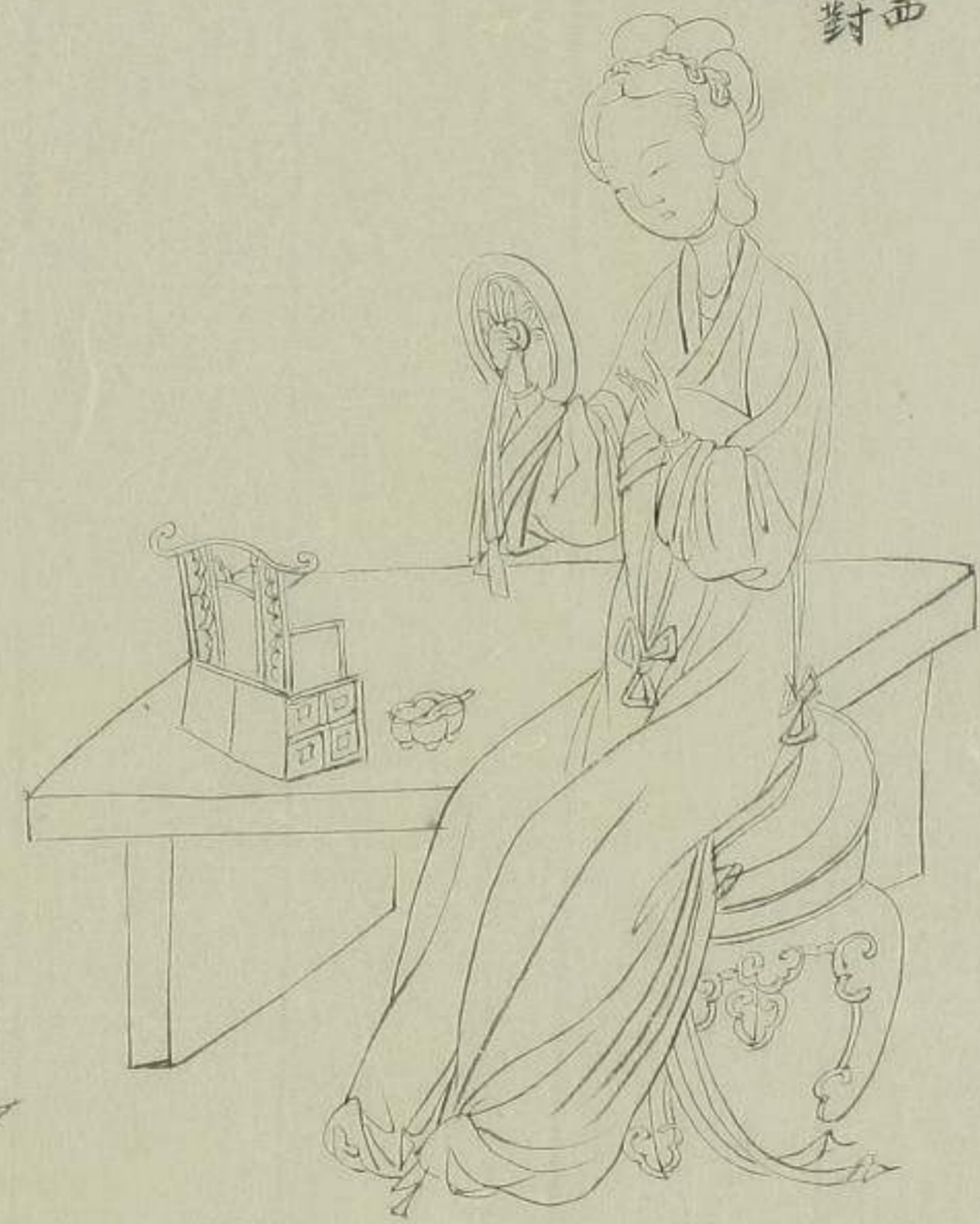
華山女
 仙家無夏亦無秋紅日清
 風滿翠樓况有碧霄歸路
 穩可能同駕五湖游



弄勝瓊
 双醉別淚月江邊待月西
 廂月正圓雲鬢懶梳還對
 鏡恐驚憔悴入新年



再勝瓊
 双眸別淚月江邊待月西
 相月正圓雲鬢懶梳還對
 鏡恐驚憔悴入新年



玉簫
 清池湛影游春去翠檻生
 香動裡羅香天双鬢弄不
 玩停弱質似湘娥



趙才卿
 几上金瓶醉不扶綠楊投
 上語流鶯春寒料怕羅衣
 薄脆須柔姿若不勝



張碧蘭
 几透紗窗月影寒
 雲捲
 亂晚粧殘
 眉前羅帶無顏色
 畫是相思淡染斑



紅拂
 紅拂曾自托身臨軒
 一見已覺神衛公
 英雄氣概無難
 辨應識虬髯是異人



羅敷
 曉夕採桑多辛苦
 好花時
 前不問身若教也愛繁華
 事凍枝黃金屋裡人



蘇小
 芳名藉滿錢塘詞翰精
 工絕世
 双冷色媚人莫
 及水沉香起看紅粧



西施
 西施昔日浣紗津
 石上清
 苔思
 故人一去始蘇不復
 返岸傷桃李為誰春



倩桃
 一曲清歌一束綾
 美人指

西苑
西施昔日浣紗津石上清
苔思殺人一去始蘇不渡
返岸傍桃李為誰春

借桃
一曲清歌一束綾美人指
自意嫌輕不知織女螢窓
下幾度拋梭織得成

絳仙
秀色娟娟若可餐手和綽
約勝天仙水晶簾動微風
起時見名花出藥闌

二喬
喬家女見雙國色愛讀兵
書習戰策司婚不嫌孫吳
周捨此二郎誰可匹

步飛烟
不是天仙即地仙芳名號
作步非烟鳳頭斜換嬌無
力一種風流態自然



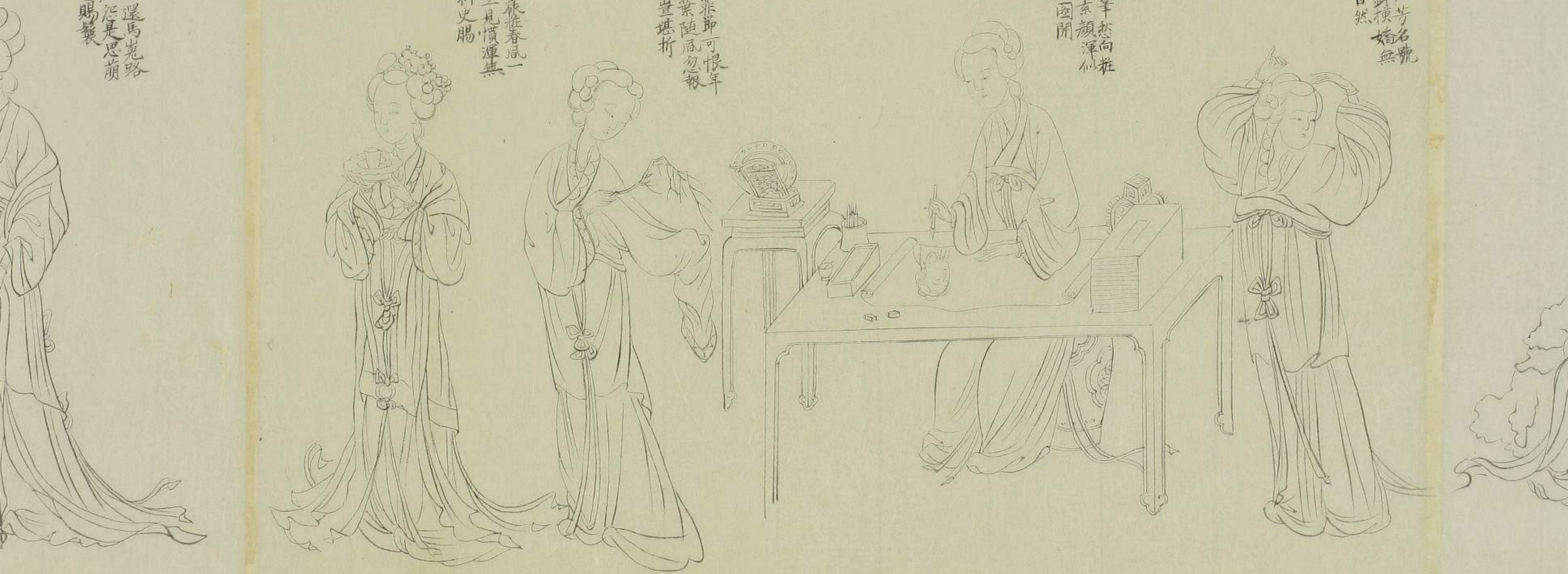
步非烟
不是天仙
地仙芳名
號無
作步非烟
鳳頭斜
換嬌無
力一種
眉流態
自然

薛姬
先回做下
丹青筆
愁向粧
臺空鏡
閣寫出
素顏
渾似
舊時
君時抱
盡函開

童室柳
楊柳枝
芳菲節
可恨年
：贈離別
一葉隨
風忽報
秋
愁使君
未豈堪
折

杜韋娘
高髻雲鬟
宮樣
春風一
曲
杜韋娘
司空見
慣渾無
事
惱亂
蘇州
刺史腸

太真
欲與君王
並
燕還
馬嵬路
快
轉頭
難早知
怨是
思崩
華
悔不
當時乞
賜髮



太真
欲与君王並
還馬嵬路
快轉頭難早知
怨是思前
孽悔不當時
乞賜髮

越娘
一代才華真可惜
錯將閒恨寄新詞
温柔玉比花相
笑良過那勝
薛韞香

鮑君微
重簾空見月昏黃
絡緯啼未也
浙潮几度寄書君不
答雁飛應不到
衡陽

碧玉
結倚閒庭
淚暗垂不
淚再
讀寄未書
已知一代容華
盡地下相逢
未是遲

薛濤
短長潤狹
梳推床勻
染輕
梳玉雪光
豈是無心
恋針
線
要將姓字
托文房



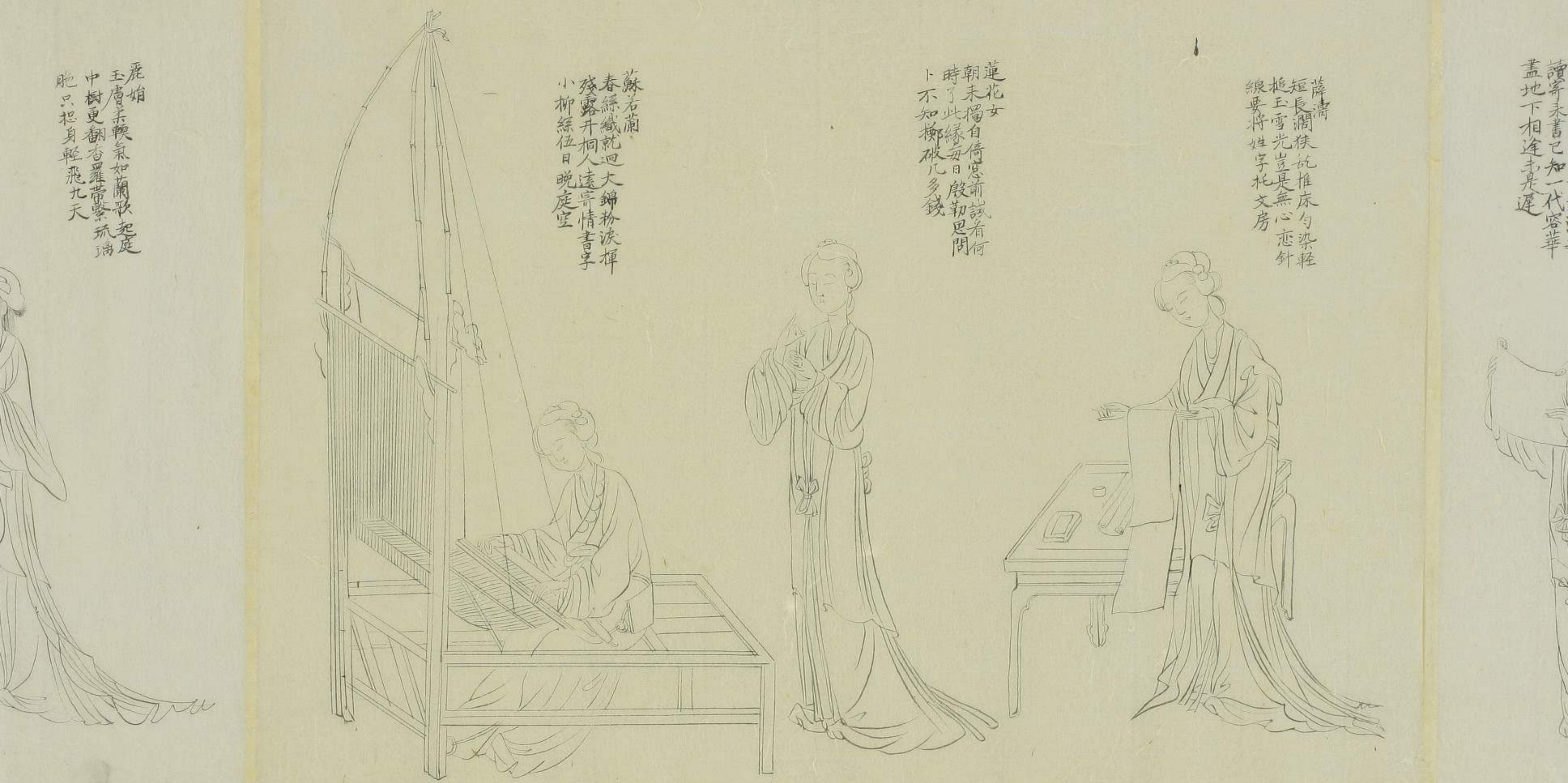
讀寄未書已知一代容華
盡地下相逢未是遲

薛濤
短長潤狹就推床勻染輕
梳玉雪光豈是無心恋針
線要將姓字托文房

蓮花女
朝未獨自倚窗前
時了此緣每日殷勤思問
卜不知柳破几多錢

蘇若蘭
春絲織就迴大錦粉淚揮
殘露升桐人遠寄情書字
小柳絲任日晚庭空

鹿娘
玉膚柔軟氣如蘭歌起庭
中樹更翻香羅帶繫玩瑤
胞只担身輕飛九天



麗娟
 玉膚柔軟氣如蘭
 歌起庭中樹
 更翻香羅帶
 繫玳瑁
 脰只担身輕
 飛九天



梅妃
 梅花香滿石橋
 屐征用頻
 艾納董仙館
 已千塵世
 隔此心猶不負
 昔昏



江采蘋
 寐莫佳人寄
 所思夜深告
 向月華如婦
 嫩自是多傷
 感掛在梧桐
 兒個枝



班婕妤
 錦覆烏雲
 繡蓋有早梅香
 暖朔風寒時
 翻得寶囊



班婕妤
錦囊烏雲繡蓋有早梅香
暖朔風寒時：翻得霓裳
曲寫得書中免曲全

月蟾
團扇新題賦始成玉塔幽
恨乾時平身心不逐飛烟
散夜：芭蕉對月明

白雲明月
謝博東山杖履行脫將憂
患託幽情時尋窈窕開瑤
席双引娉婷韻玉笙
長洲文徵明書



實父仇英製 (十)

