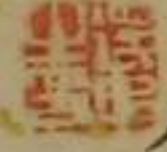


仁齋伊藤家一門印影

古香居士簽



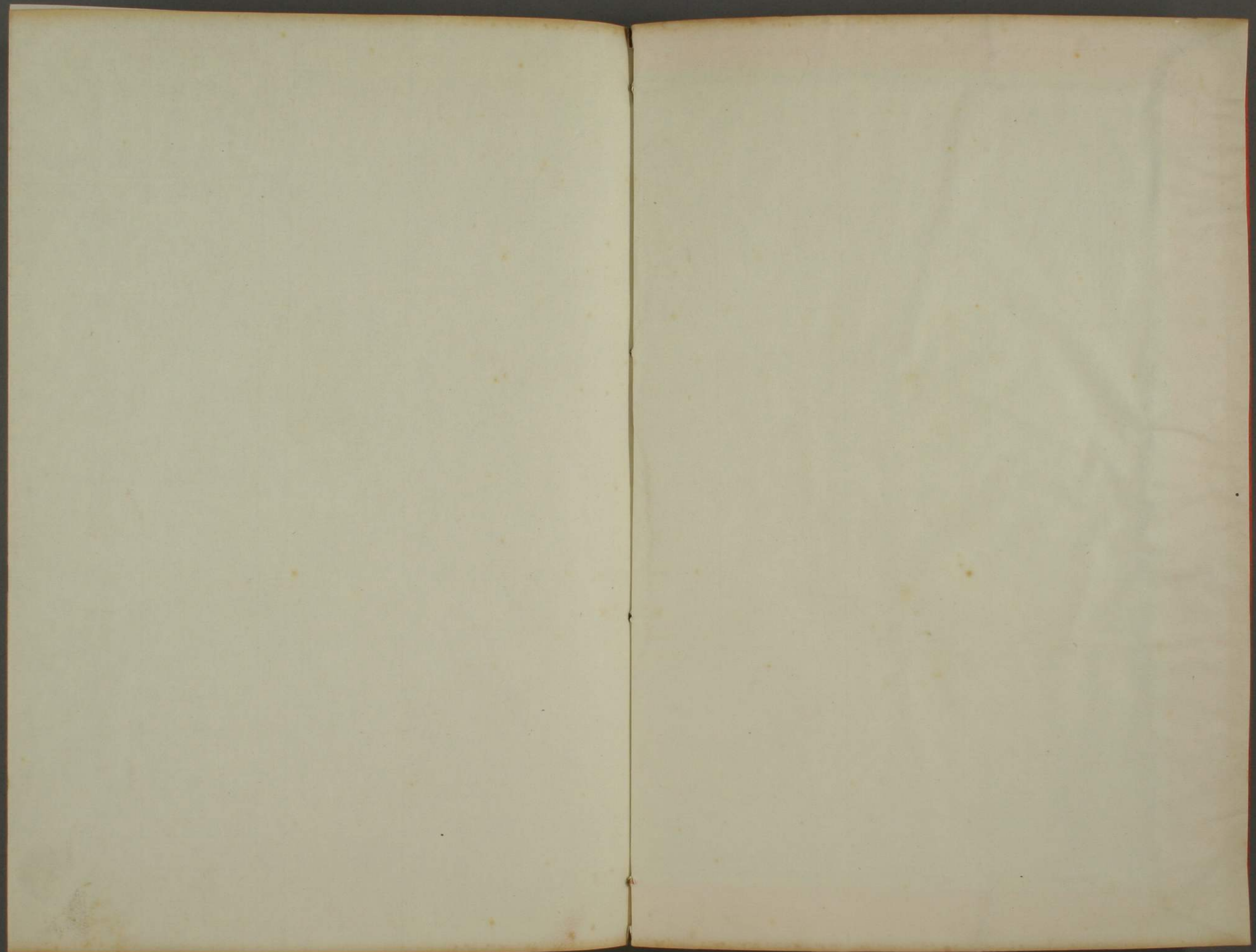
特別

子3

3603









鄒魯正派



東涯先生篆刻



門子3  
號3503  
卷

維楨之印



原佐文



洛西嵯峨黃檗宗直指卷二代目  
蘭谷定公和尚所篆刻  
和尚寶永四丁亥育七日寂

古義卷

早稻田大學圖書館  
昭和25.3.3  
購



伊藤維楨



元輔氏



蘭谷和尚刻





蘭谷和尚刻





貞享元甲子孟冬上浣  
東涯先生年十五自刻



東匠精舍



伊藤



長胤之印



貞享三丙寅東涯先生十七方自刻



障百川東之廻狂瀾既倒



聖人之徒



東涯先生十八方之秋自刻





蘭谷和尚元祿八乙亥  
正月刻之



東涯精舍



魁々高



元祿辛亥蘭谷和尚刻



伊藤長胤



東涯



蘭谷和尚刻



家世詩書



長胤之印



元藏



享保五庚子蘭馮<sup>先生</sup>年二十七篆刻



蘭佩



伊藤



別號東厓



蘭峒先生刻



玩易清課



長胤之印



字曰元藏



享保六年丑蘭馮先生刻

古善堂



長胤之印



元藏



水村之漸所篆刻  
 字源之進號鳳山  
 近江人東涯先生門人  
 為紀品徳川家文學  
 明和九年歿年七十六  
 一說明和六年十月八日歿  
 葬于和歌山瑞雲院



妙處端不朽



長胤



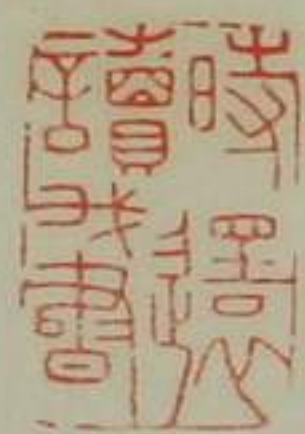
東涯



彭城雲昇所篆刻  
長崎人也



時還讀我書



享保七壬寅印概所收  
松井文碩摹長堅刻  
右東所先生記





盦

東涯先生刻



以下東所先生印

東所



雅似軒圖書



延享三乙丑蘭陽先生五十二刻



善韶



字忠藏



延享乙丑十一月蘭馮先生刻



善韶



一字美和



延享乙丑夏五蘭嶋先生刻



仁齋後人



善韶之印



蘭馮先生刻于南紀寓舍  
與東所先生



江上青風



晚節秋香



蘭岫先生刻



敢有三事(龙氏語)  
善韶之印



蘭馮先生刻



秋水長天一色



時中



三省



蘭馮先生刻





芙蓉刻



善韶之印



別號東所





至哉天下樂

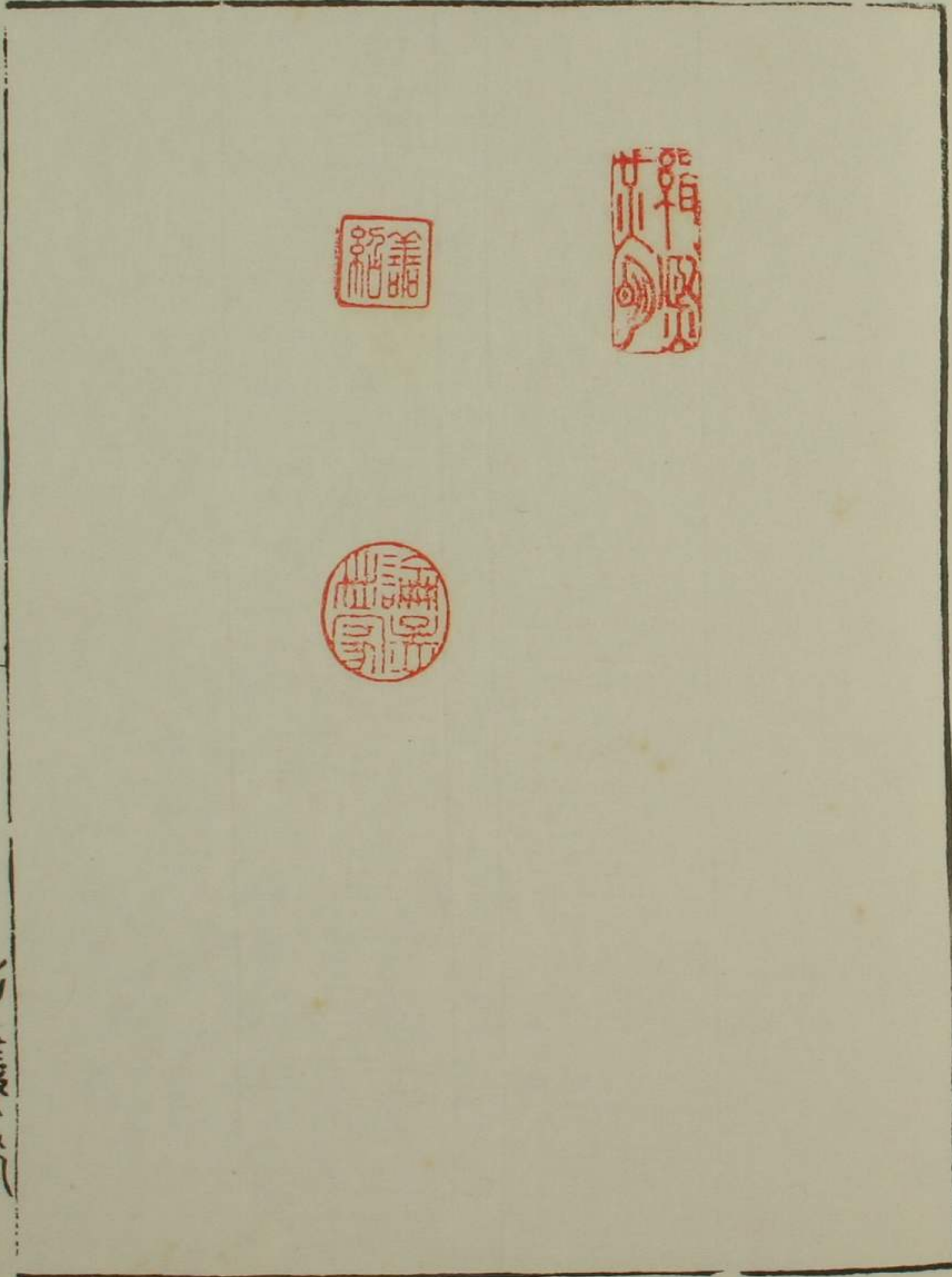


善韶之印

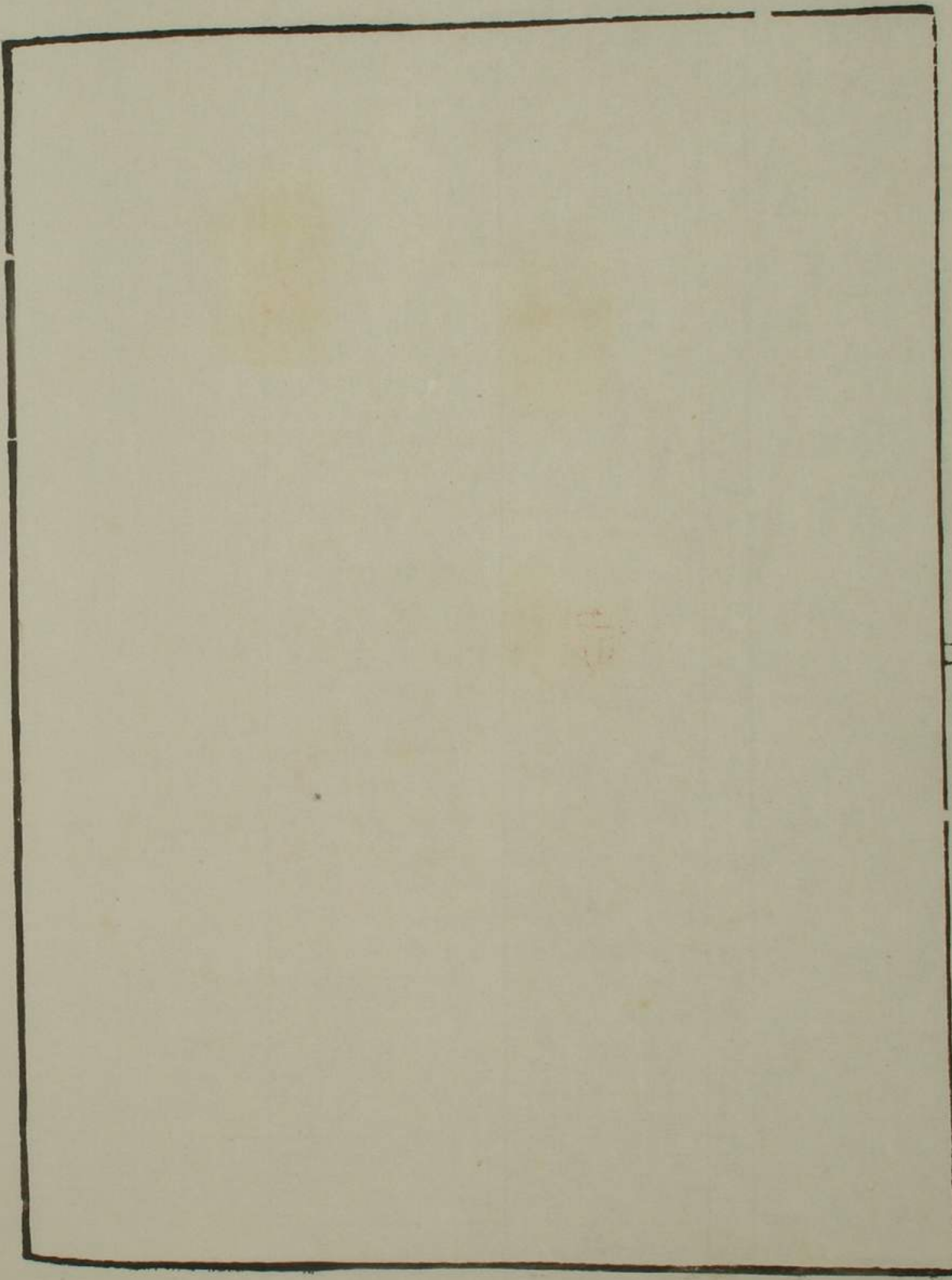
忠藏







古義堂





古訓是式



善韶



東所





善韶



字余曰忠藏

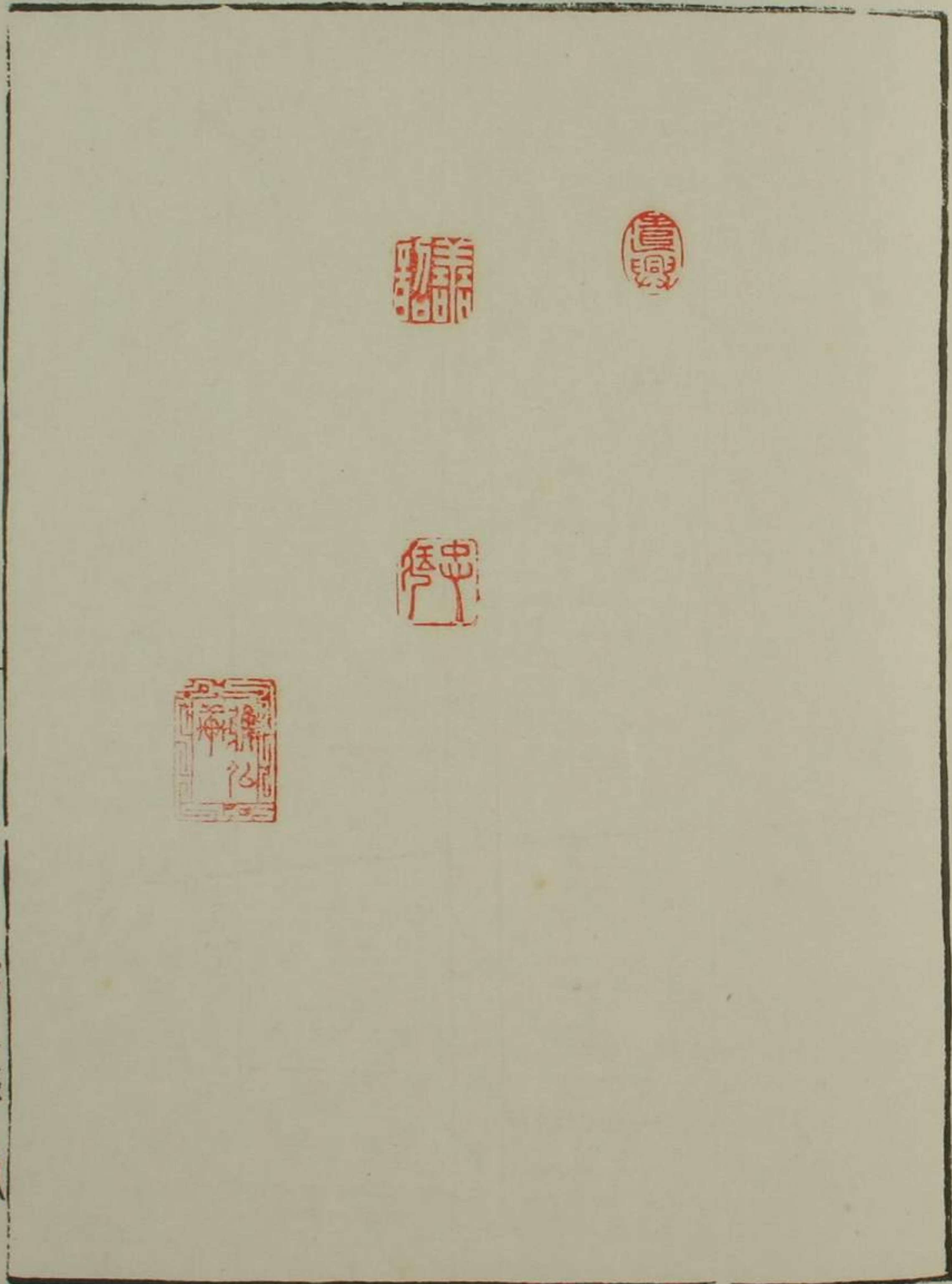






古  
義  
崗





古義堂



男子要作健



古義崗





東里先生  
 先生諱弘美號東里  
 字延藏東所先生長男



王忠信



弘



美



所學何事



東里先生自所篆刻



林深所

竹深所

象德刻其族浪華與田直行奉祝東所先生  
七十賀宴贈先生東里先生是襲用





惜華春起早



明和八年辛卯先生十五才自刻

古義堂





弘明

良藏

岡村桃仙刻



東所先生男

諱弘明字良藏享年三十一

藤印弘明

字余曰良藏



自刻





東所先生未男諱弘濟號東峰  
 字壽賀藏東所先生未男伯兒於美  
 先生無子故繼業



天保乙未季秋中村水竹源天祥刻

陛下御璽刻



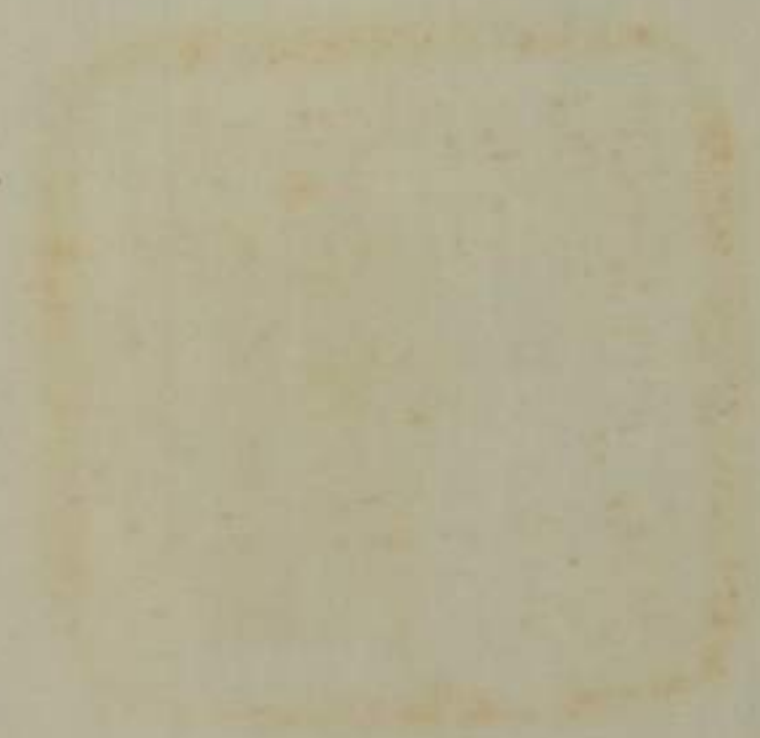
流水生涯 中村天祥刻



水致取浮花謝子結



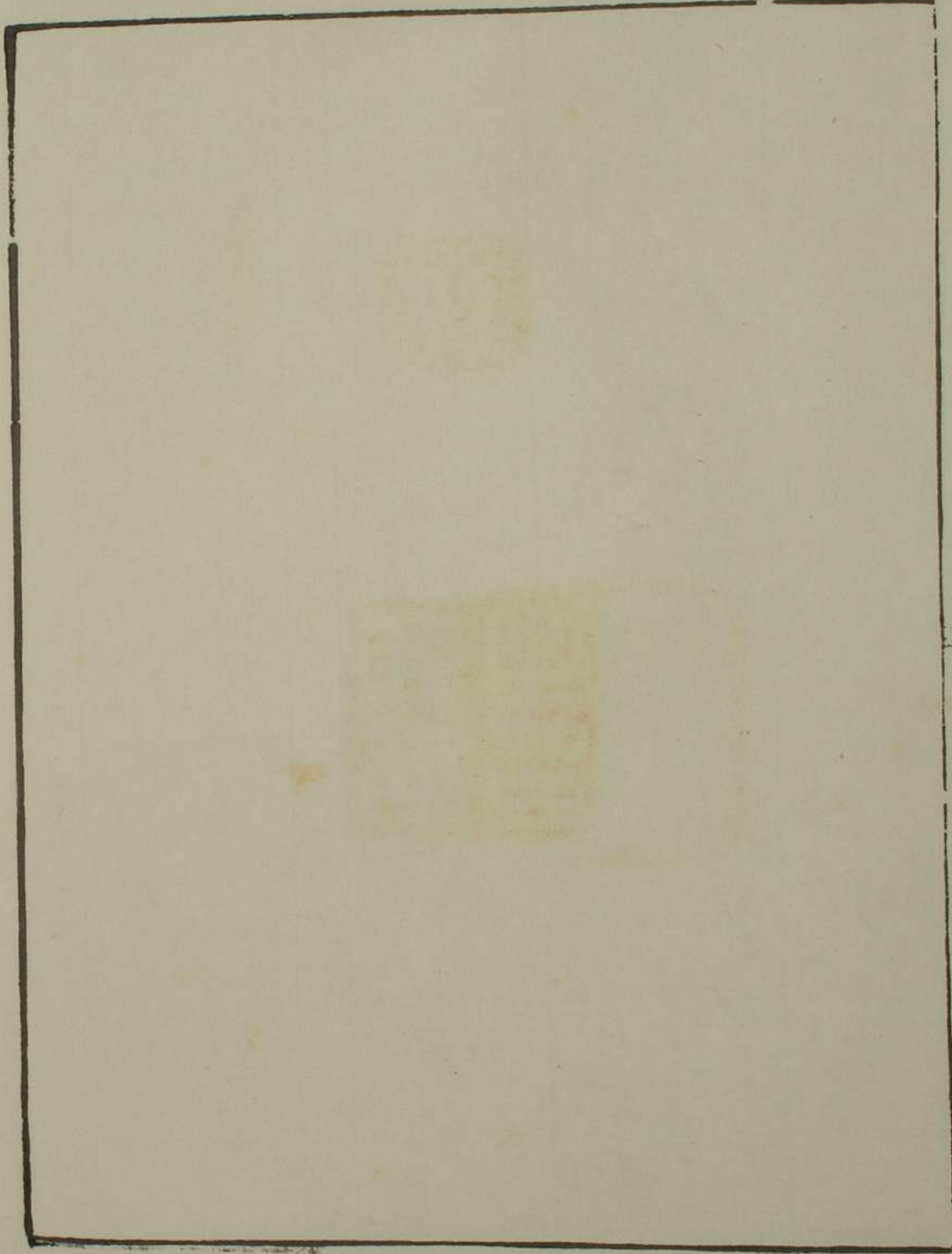
陶印村東峰先生自刻







古義山







御所典藥家三雲僊嘯藤原孝刻

古義堂





芳田金信字言仁號月溪道人刻

古義崗





雙清樓



東峰先生自刻

古義齋





古訓是式



右東峰先生刻





東峰先生男諱重光號輻齋  
字德藏



先考弘濟先生刻



伊藤重光



字德藏



慶應乙丑夏伊藤誠所刻



佐藤誠所篆刻







古  
義  
山



次進齋先生自刻印

仁齋先生弟諱維則號進齋字新助  
以儒仕于常品土浦藩主土屋相模守  
元祿四年九朔終江戸享年四十一



進齋先生自刻





次備後福山分家所藏印

仁齋先生二男諱長英號梅宇字重藏

福山藩主任阿部家延享二年十月二十八日

及享年六十三



經騰原  
保農局  
蕭鳳臺  
弘務印

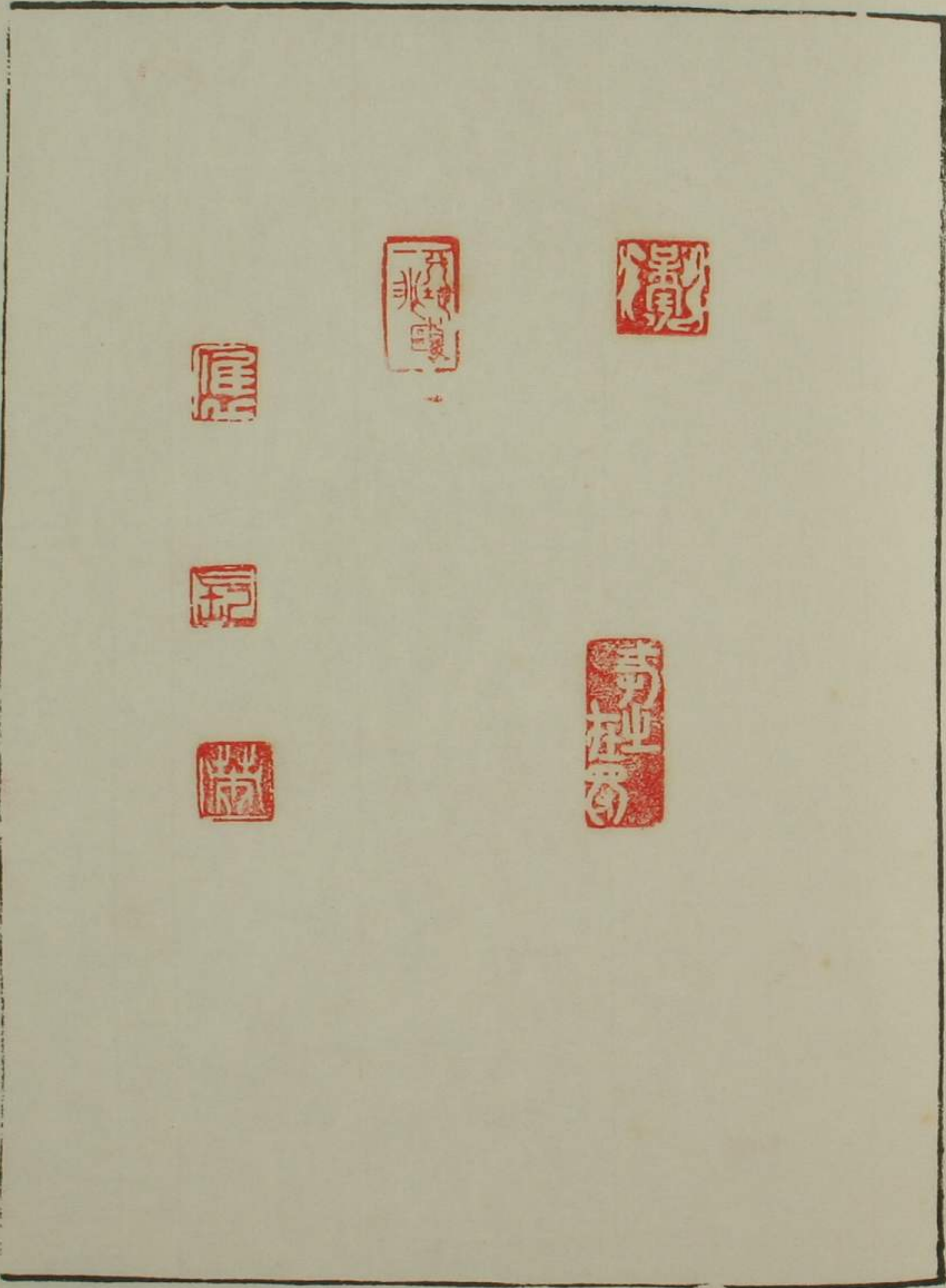
儀  
太  
刻



以下長英先生印卷自刻







Red square seal impression in seal script.

Red square seal impression in seal script.

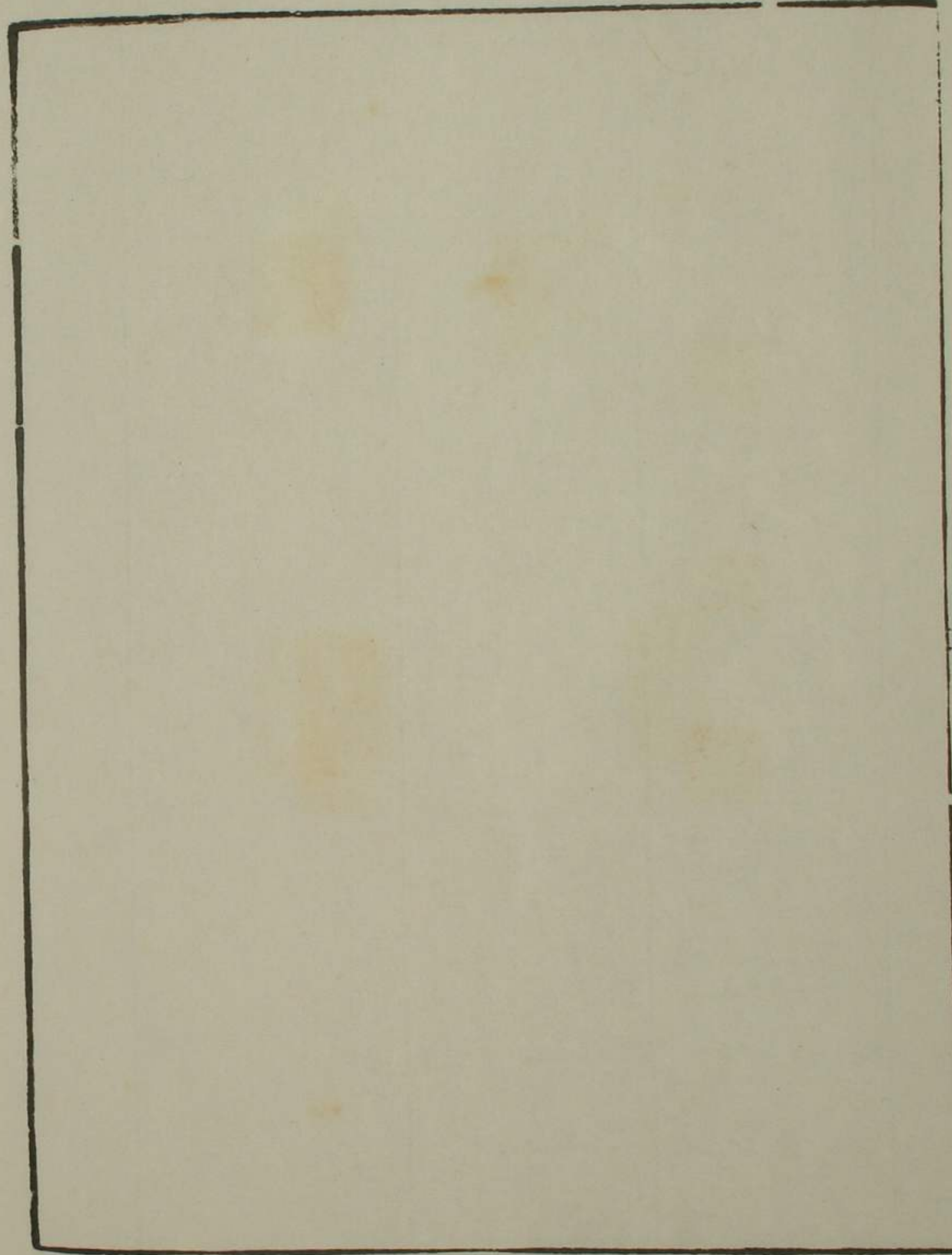
Red square seal impression in seal script.

Red square seal impression in seal script.

Red square seal impression in seal script.

Red square seal impression in seal script.

古  
義  
山





古義尚





梅宇先生男諱輝祖字大佐號霞其室  
後自朝鮮人贈肖齋享年三十一



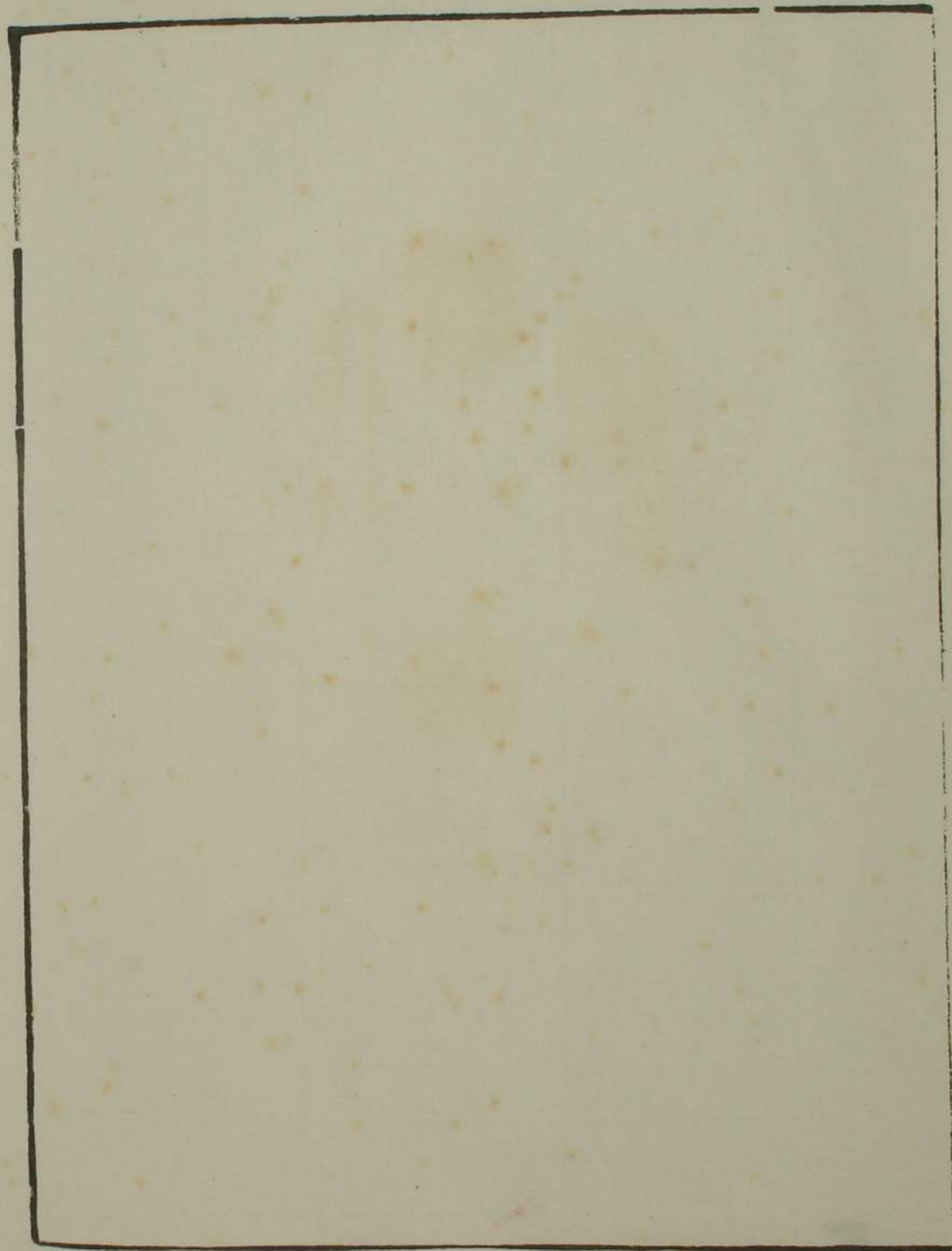


梅宇先生男兄霞基先生無子故繼家  
諱懷祖字修旸號蘭晚又圖南福山文學





古義





蘭畹先生男諱弘享號竹坡字貞藏  
福山文學館弘道館主筆

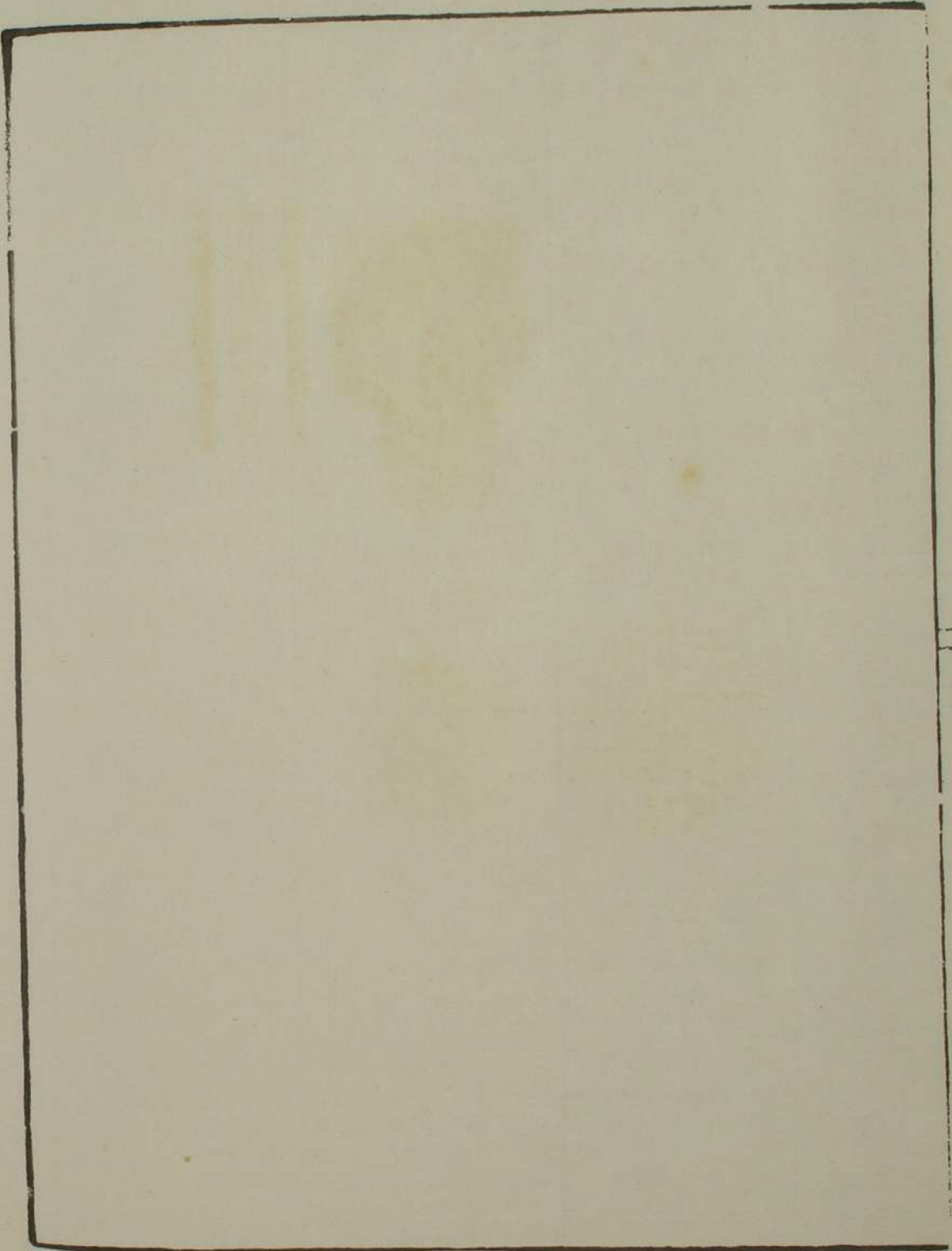


古義堂





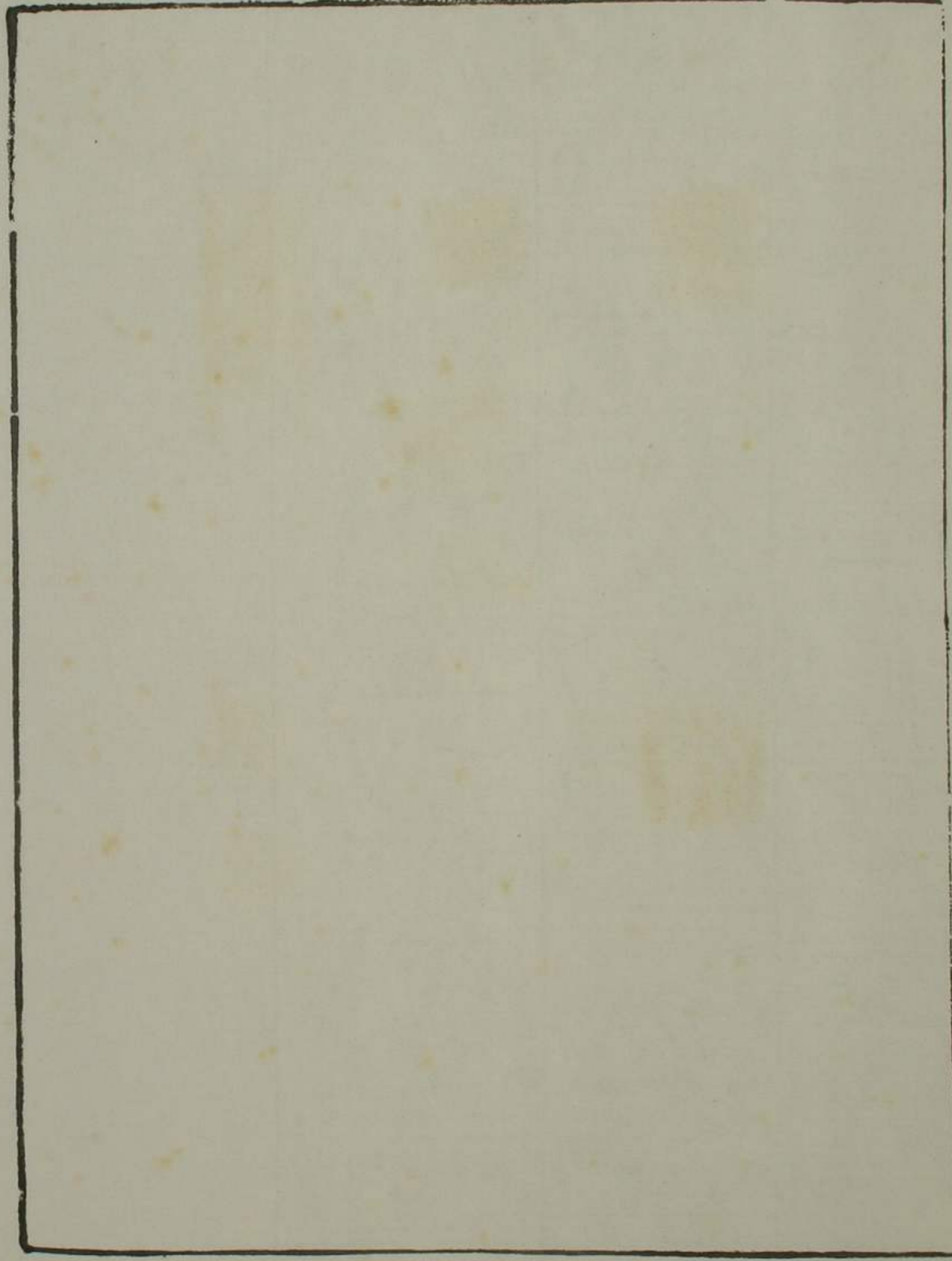
古  
義  
堂







古義



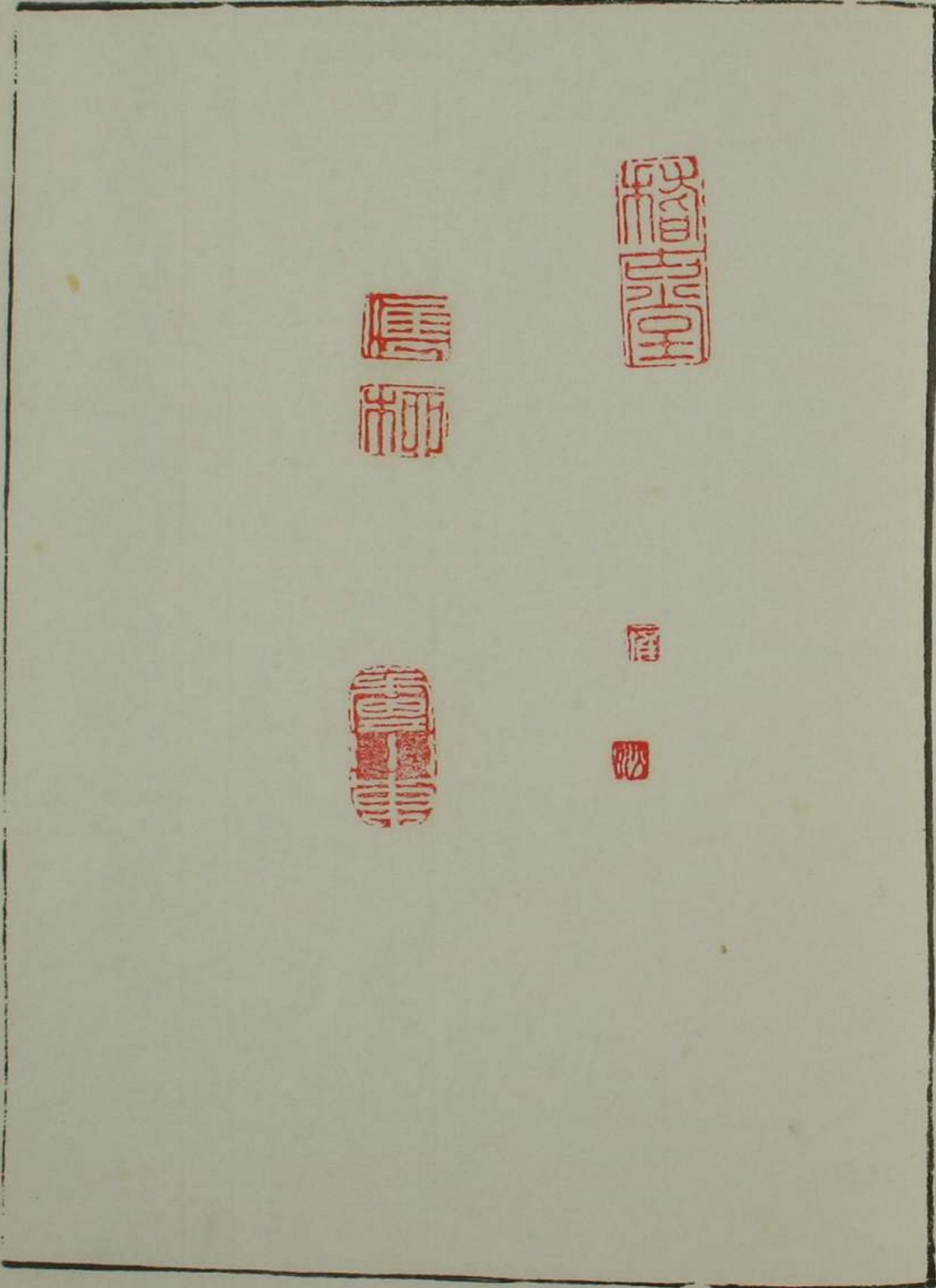




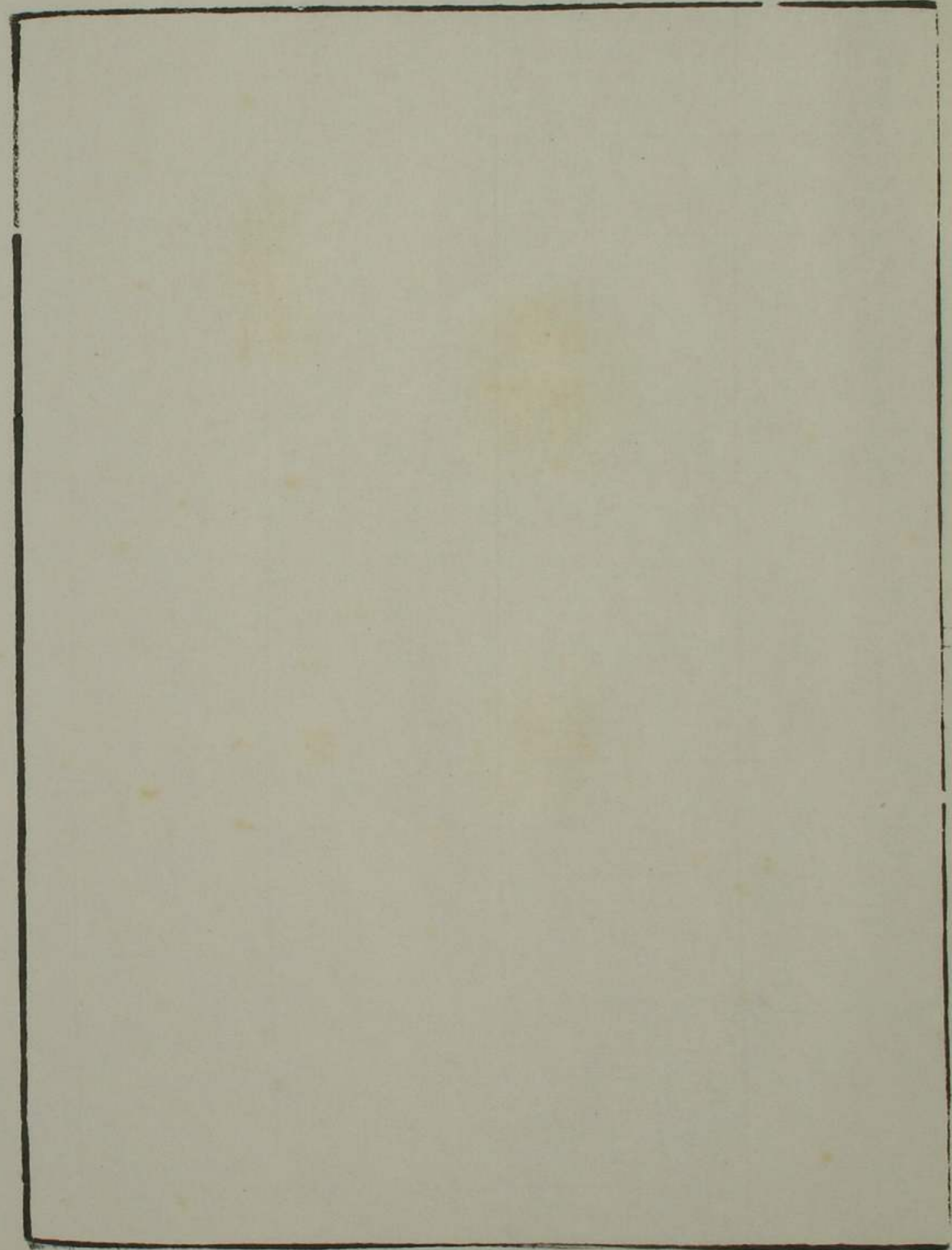
竹坡先生男諱良有號蘆岸  
字格枕福山文學印悉自刻







古  
義  
崗





伊藤元善字順藏竹坡孫別爲  
一家福山文學



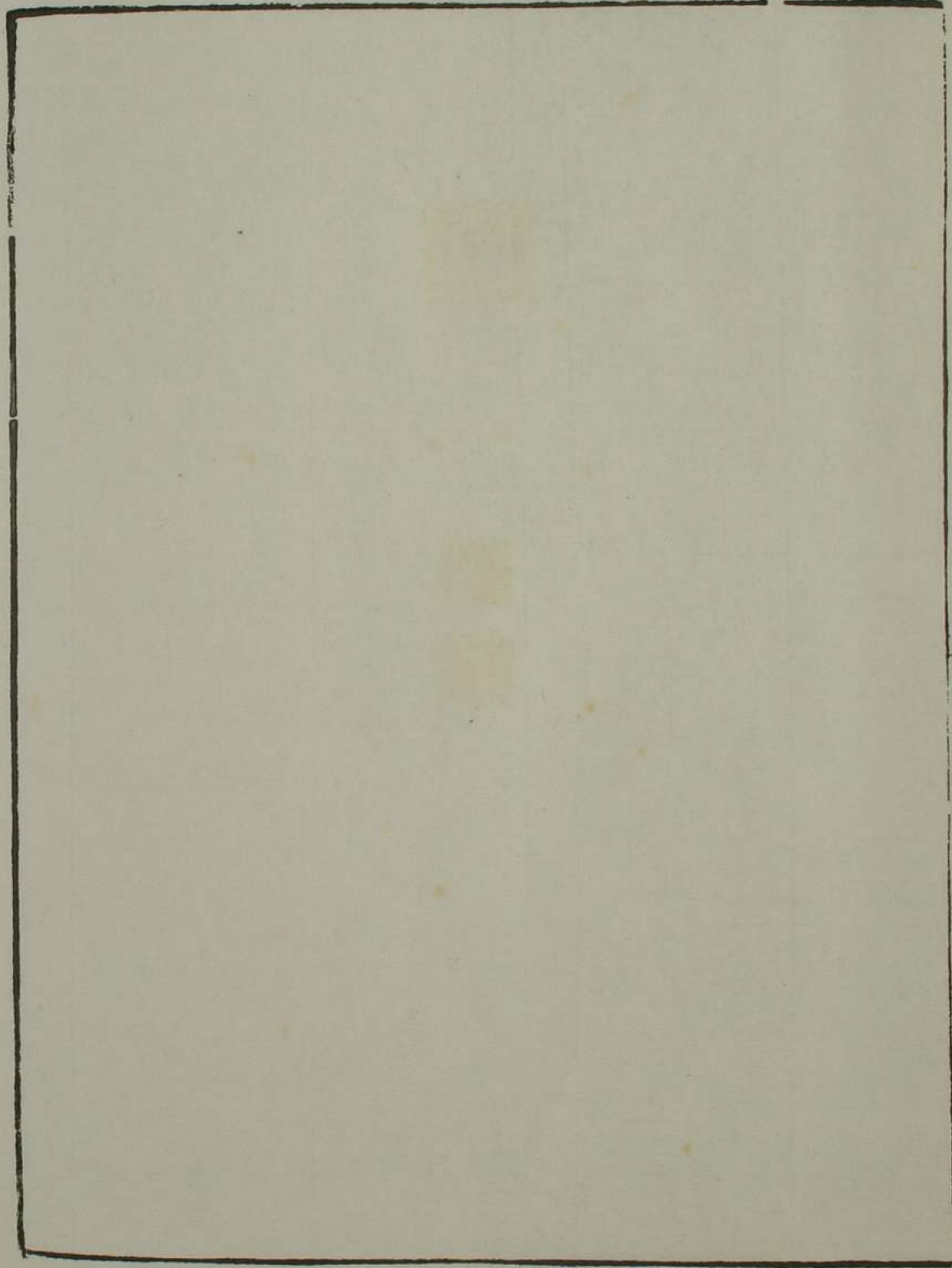


次攝高槻分家印

仁齋先生三男諱長衡號介亭卓正藏高槻  
藩主仕于永井家明和九壬辰十月二十四日歿  
享年八十八



古義





惟城



平格



介亭先生養子實竹里先生男



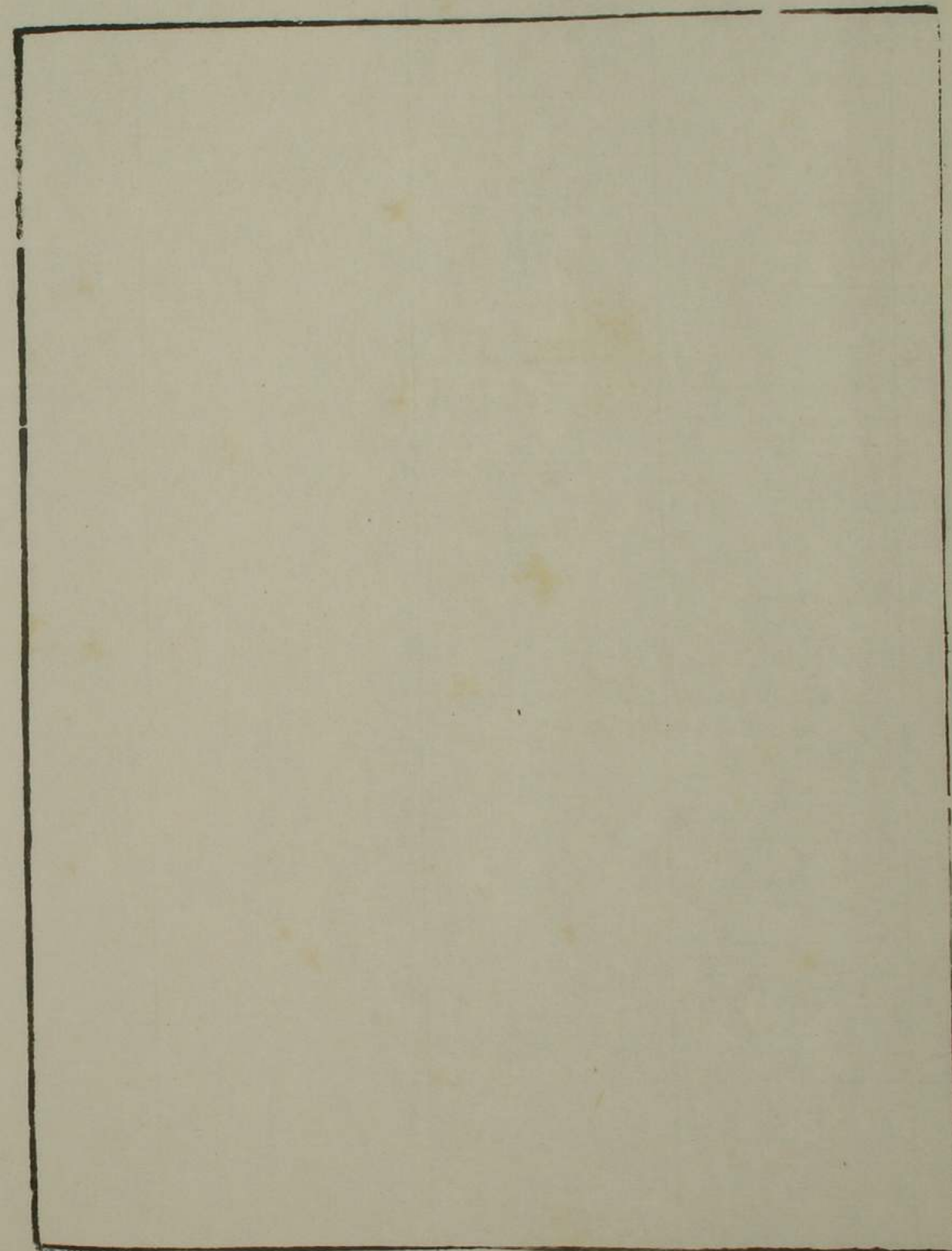
次久留米分家印

仁齋先生四男諱長準號竹里字平藏仕于  
久留米有馬家初在本鎮後住江戸寶曆六丙子

九月十日於江戸歿享年六十五



古義







古  
義  
堂



次紀伊分家印

仁齋先生五男長堅先生紀功仕于德川家

安永之戊戌三月二十六日歿享年八十五





以下蘭隅先生中除於天香書屋之一顆  
外悉先生所篆刻



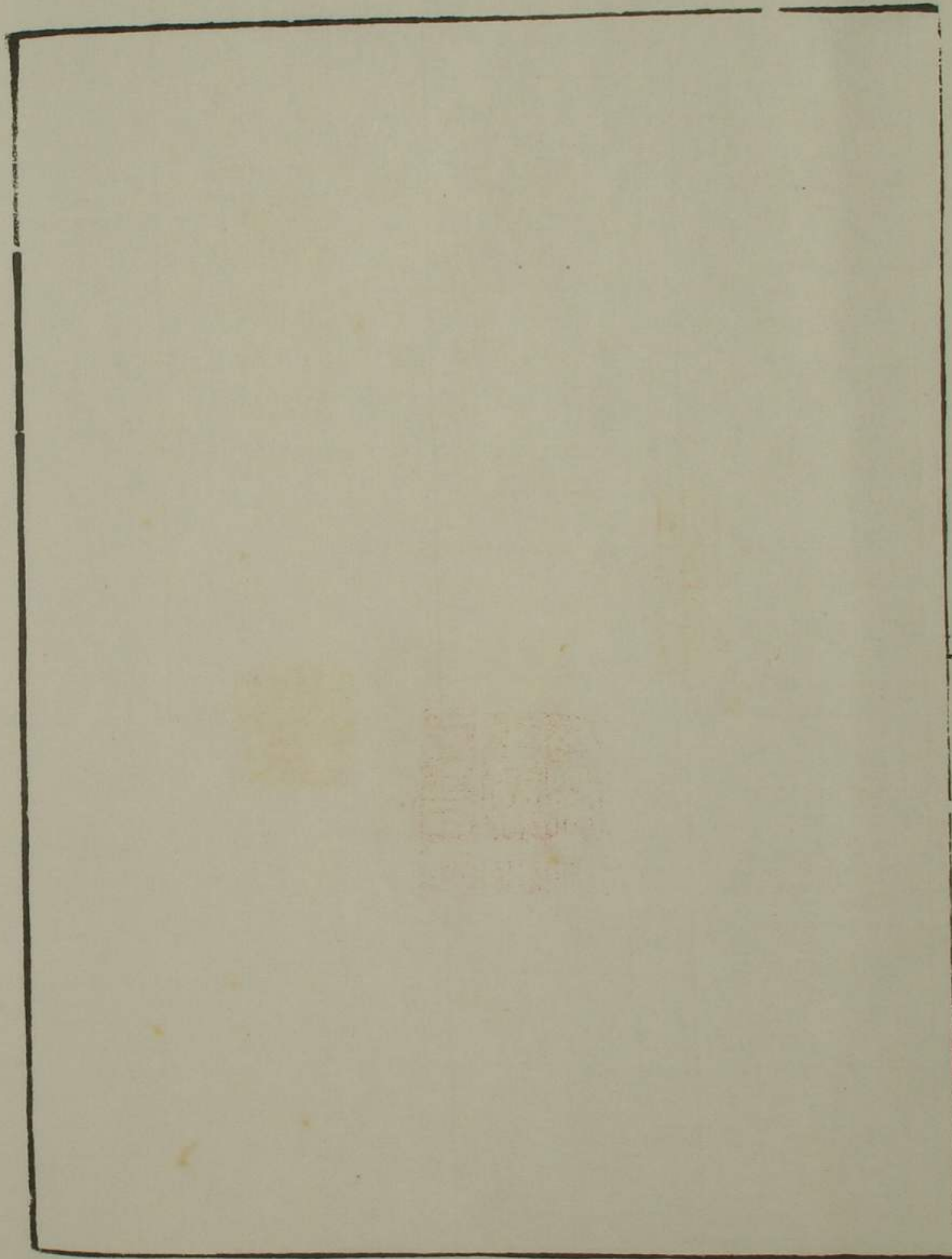




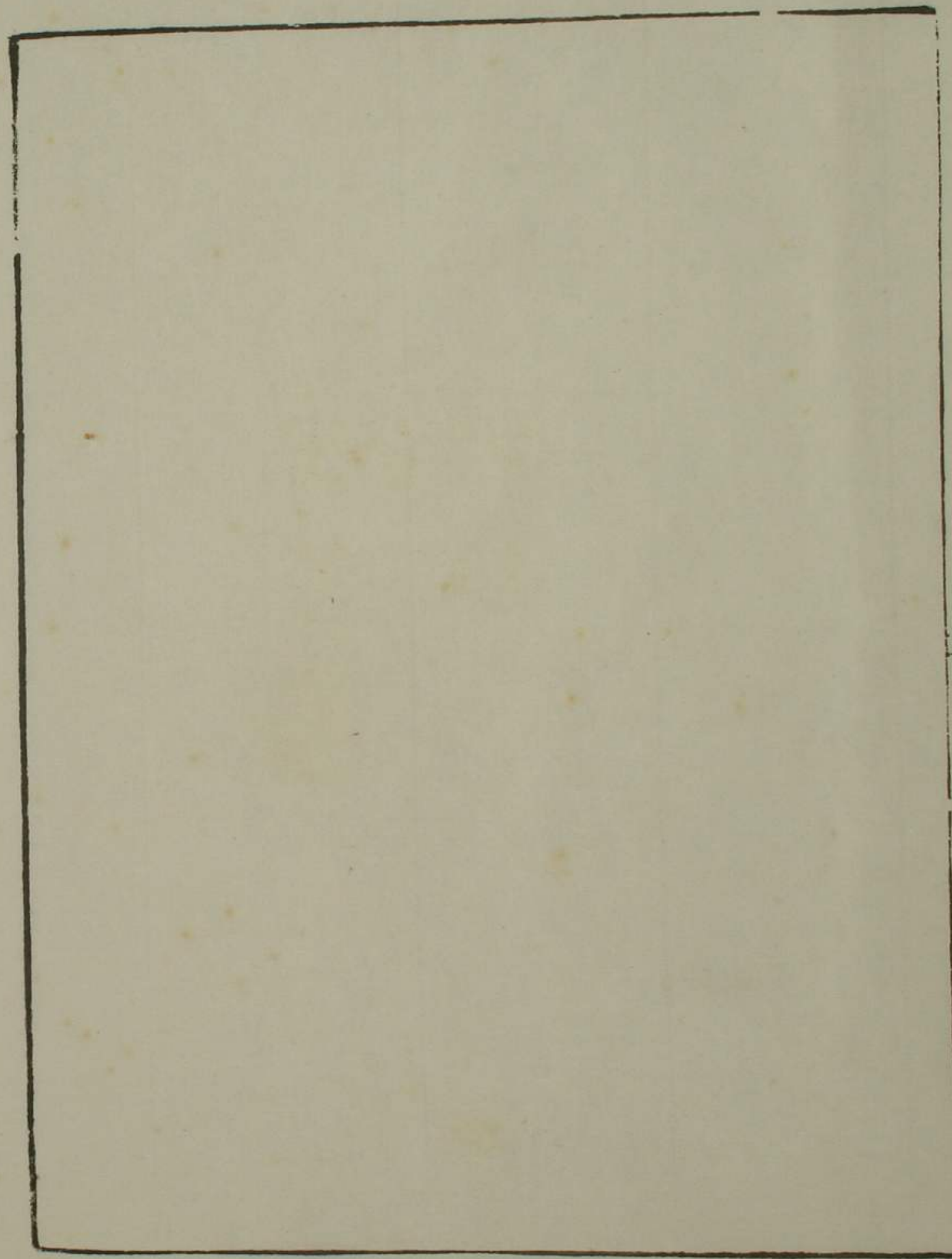
天香書屋



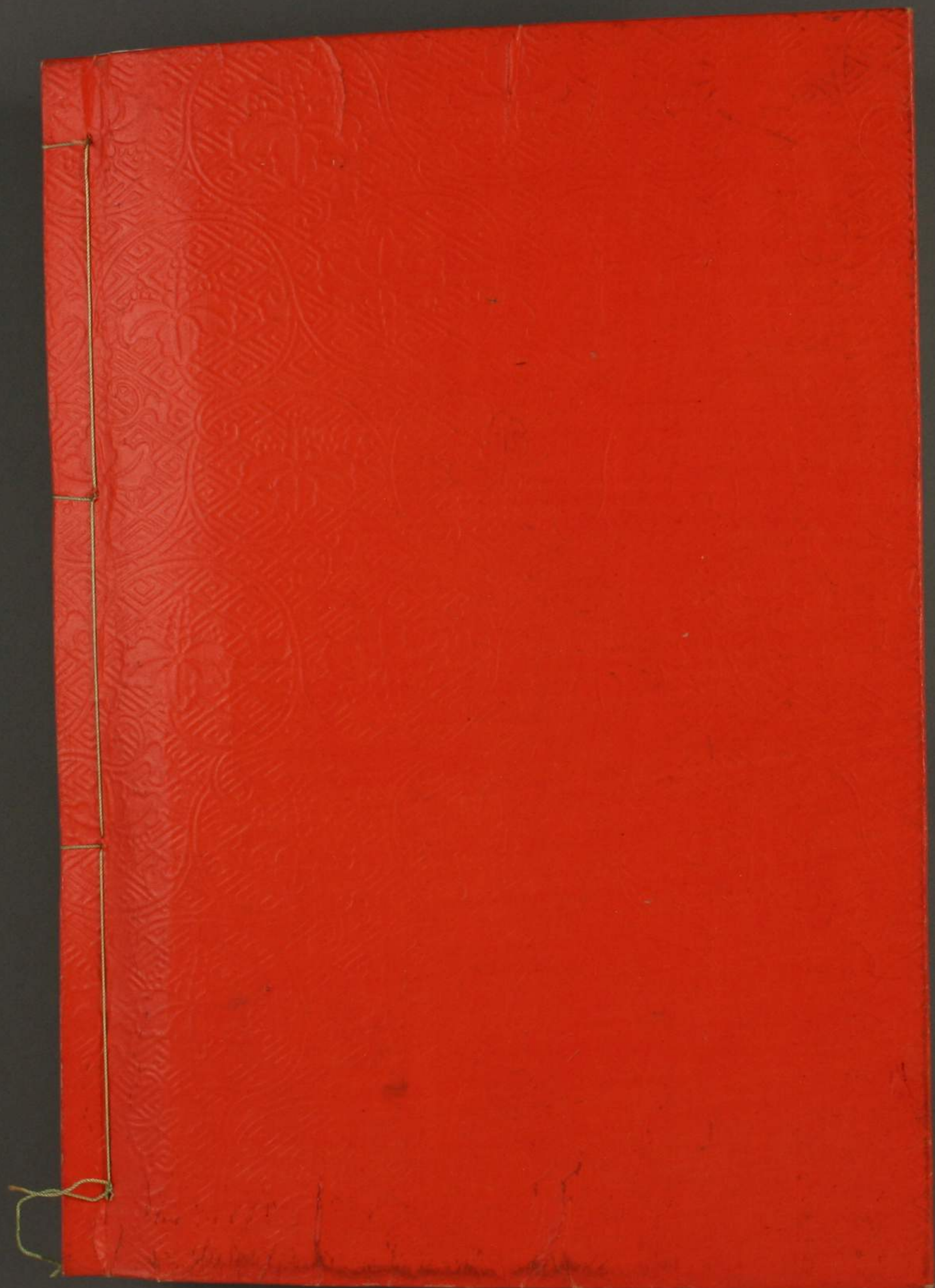
元圭所刻













藤家世代

仁齋

源佐維模

弟

進齋

新助維則

長男

東涯東所東里東

二男

源藏長胤

忠藏善紹

延藏弘美

壽賀藏弘海

德藏重光

三男

梅字蘭

四男

介亭

重藏長英

福山

五男

竹里

正藏長衛高規

六男

蘭婿

平藏長津久留米

才藏長堅和歌山

顧也

琢彌

本家

孝彦

現戶主