

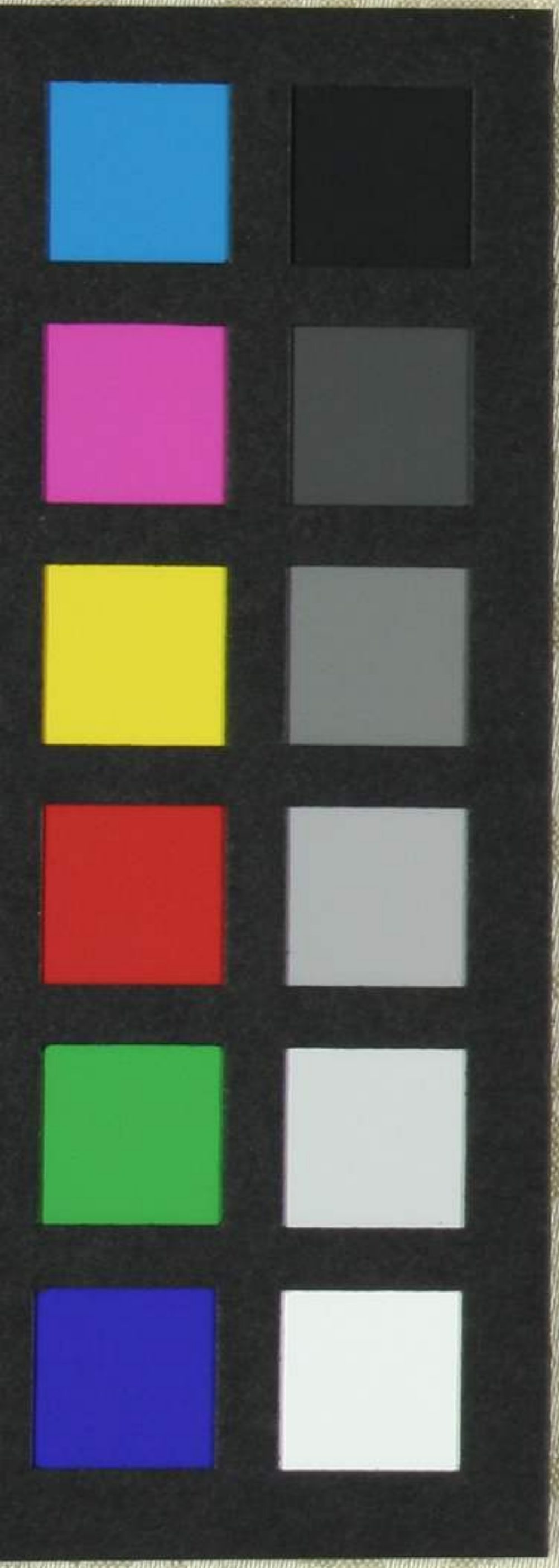
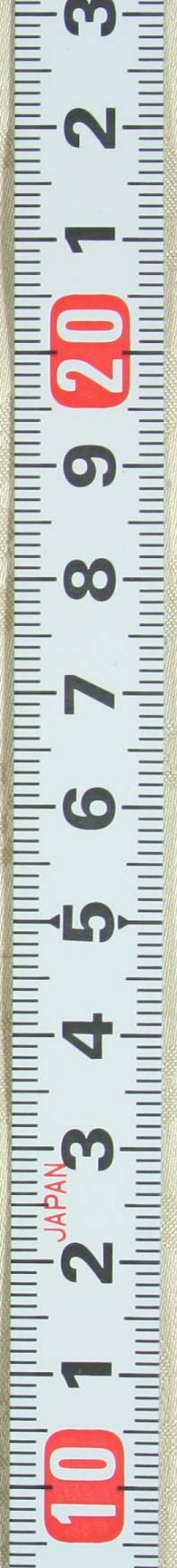
海城空折月生激波際

连樯影舞控流凶

三百里北尾直下建

銅標 松家遊記二十卷

一六十二海山遊



木尾秋水七絶小韻

海城寒梅月生湖之清



長尾秋水ハ裁後村上ハ人慷慨ハ士ナリ先見卓識
風ニ北邊ヲ憂ハ文政久二年松前ニ至ル後此五千三
百里北辰直下建銅標請即是也文久三年歿年八十五