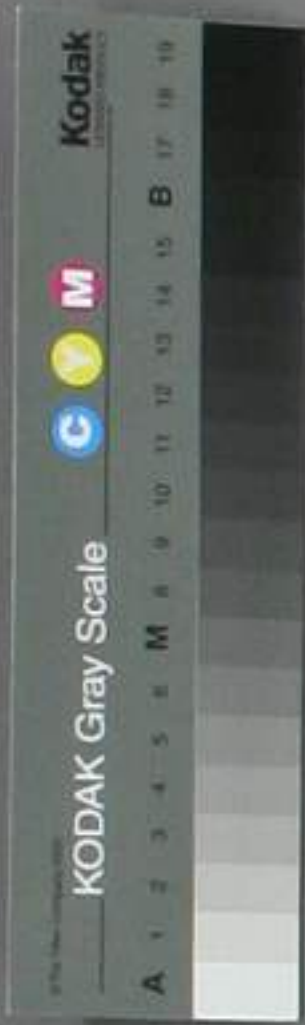


世間万事無不有
梅邨一人竟無梅
多梅枉負梅村輝
一鄉多少兒
動驚猜不見
佐原港口夾水居
十萬居人事
駁鬻百貨鮮
治集曾船執
牙籌日逐
獨有主人耽
唯時笑對市
蕭屹可移
乃以梅
舌傲
雪新寒
名無
精神
何必冰
玉蕊
風趣
何必清
淺水
其人以
梅
以人
梅
於
名
得
是
香澄湖上
曾逢
一
小
睡
夢
十
三
年
此
顏
強
改
氣
尚
佳
搖
穗
冷
常
荒
然
吾
今
來
傾
佐
原
酒
醉
裏
亦
看
慢
拍
手
為
君
不
羨
作
梅
邨
歌
間
執
鄉
里
小
兒
口
右
梅
邨
歌
嘉
水
亭
以
十
月
廿
四
日
遊
佐
原
作
此
敬
贈
清
華
老
兄
筆
叙

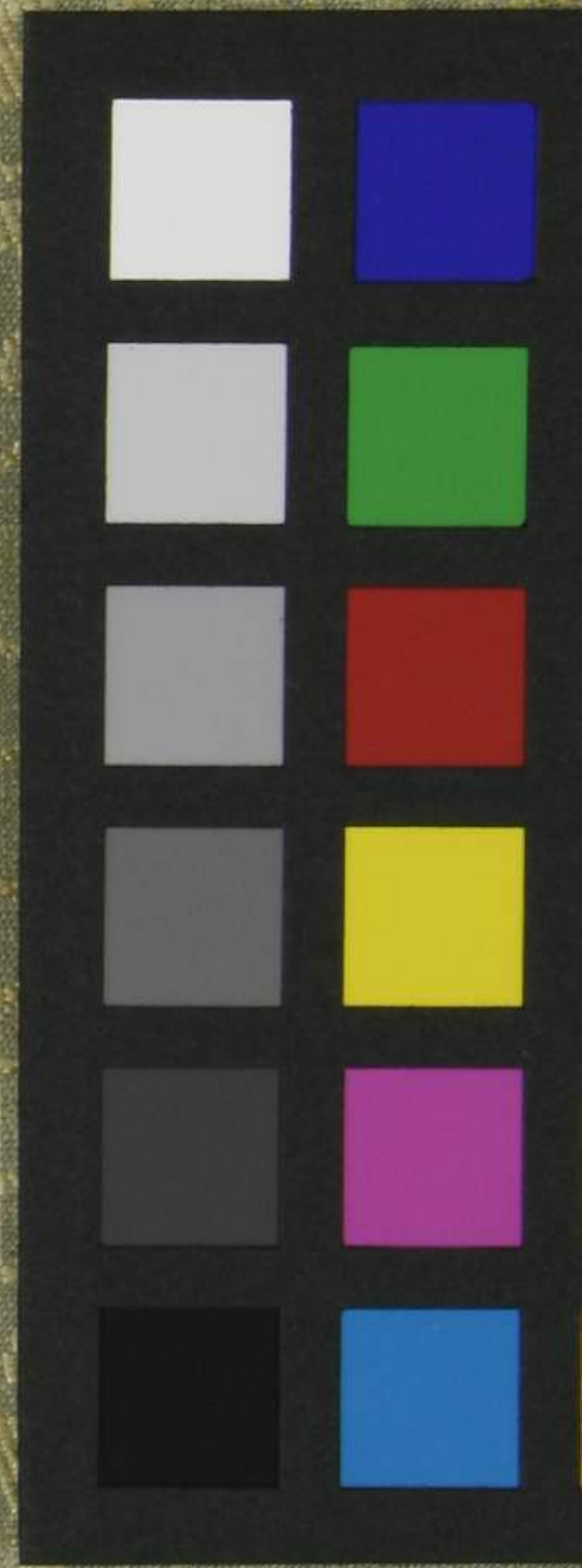
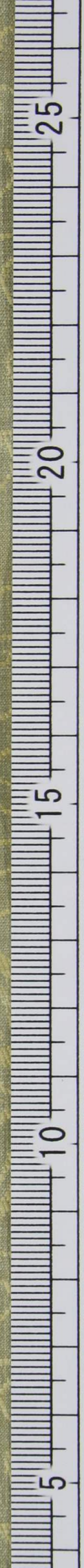
江都

弘菴居士藤森春樹拜



1 2 3 4 5 6 7 8 9 10 11 12 13 14 15 16 17 18 19 20 21 22 23 24 25 26 27 28 29 30 31 32 33 34 35 36 37 38 39 40 41 42 43 44 45 46 47 48 49 50 51 52 53 54 55 56 57 58 59 60 61 62 63 64 65 66 67 68 69 70 71 72 73 74 75 76 77 78 79 80 81 82 83 84 85 86 87 88 89 90 91 92 93 94 95 96 97 98 99 100

白濁



物
拜



5

10

15

20

25

