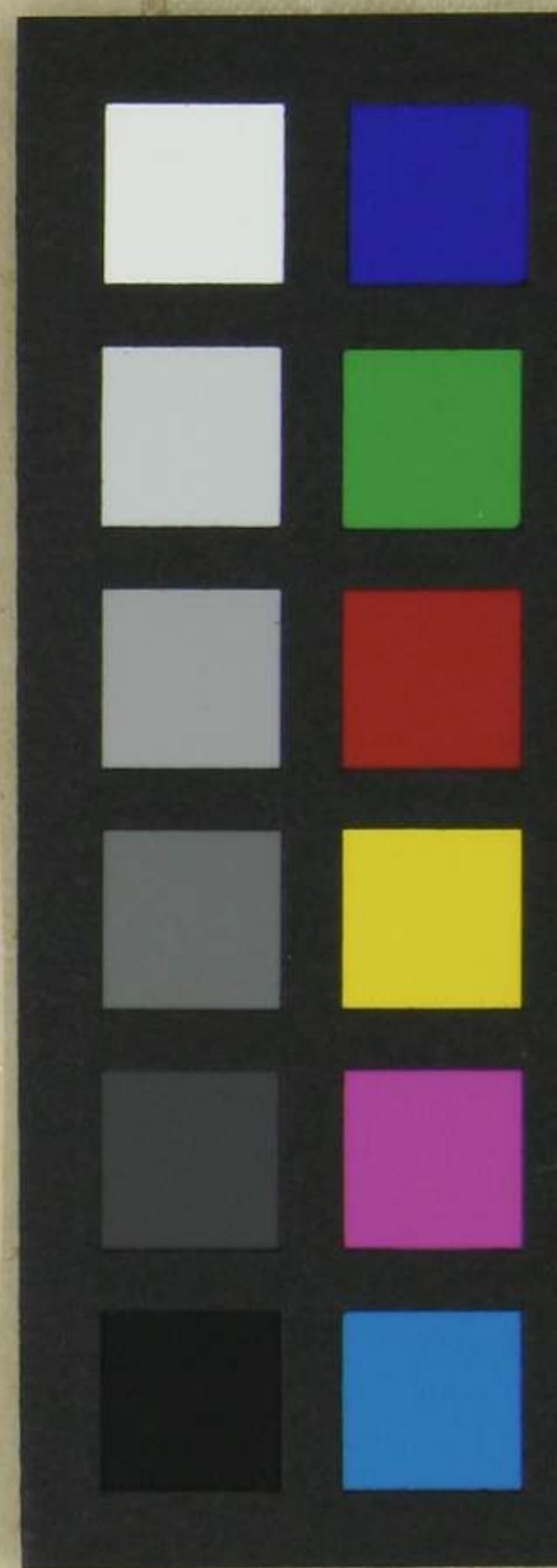
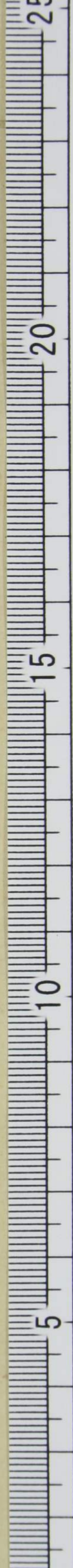


覆浦蕃其姓陳頗能嗜畫寫江山、想樽榭江
波湧氣骨隆之、意自新使尺屏凡起秀色、空自
空凡翻轉折宛似漢津、或疑甘園滿、之寫真九
物連聯、蒼梧、幸已、陵、烟、庭、綠、雲、間、江、上、美、人、拾、逸、字
天寒、倚、借、升、字、鶴、鵠、廟、頭、飛、不、下、梅、葉、蕭、蕭、疏、江、水

雙



年



枝吉神陽古詩古為雙幅之一 右寬細看洞口水

田舎

田舎

F8
3535
88

