

羨他馨潔奉親慈
縱有斑衣着向
誰忍見詩書存手澤
何唯橋梓想
容儀春風堂下趨
庭日夏月床頭
扇枕時亦是昊天罔極
恨淚沾人
讀蓼莪辭感懷

文政庚辰春二月善庵主人朝川鼎

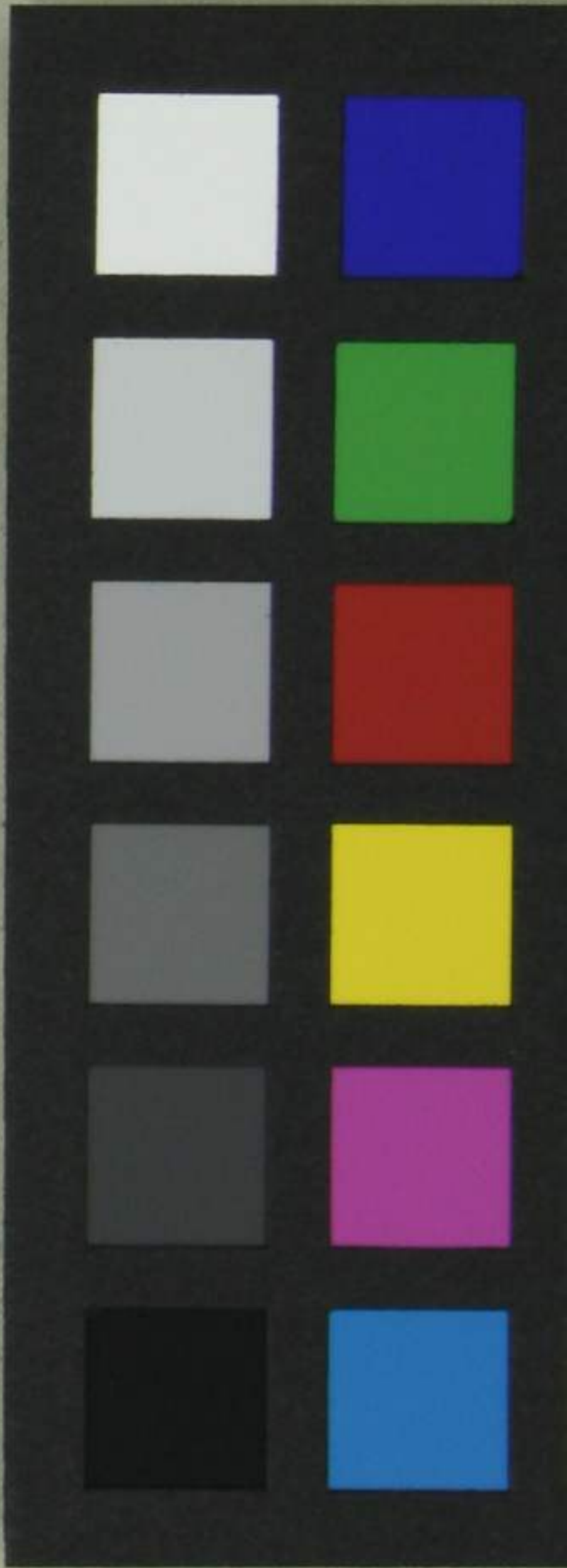
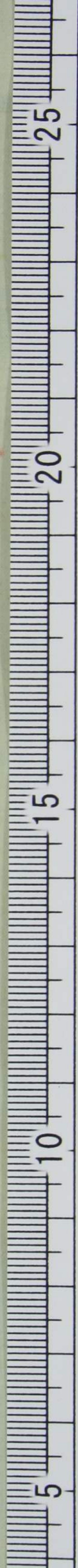




淡



由



一
規



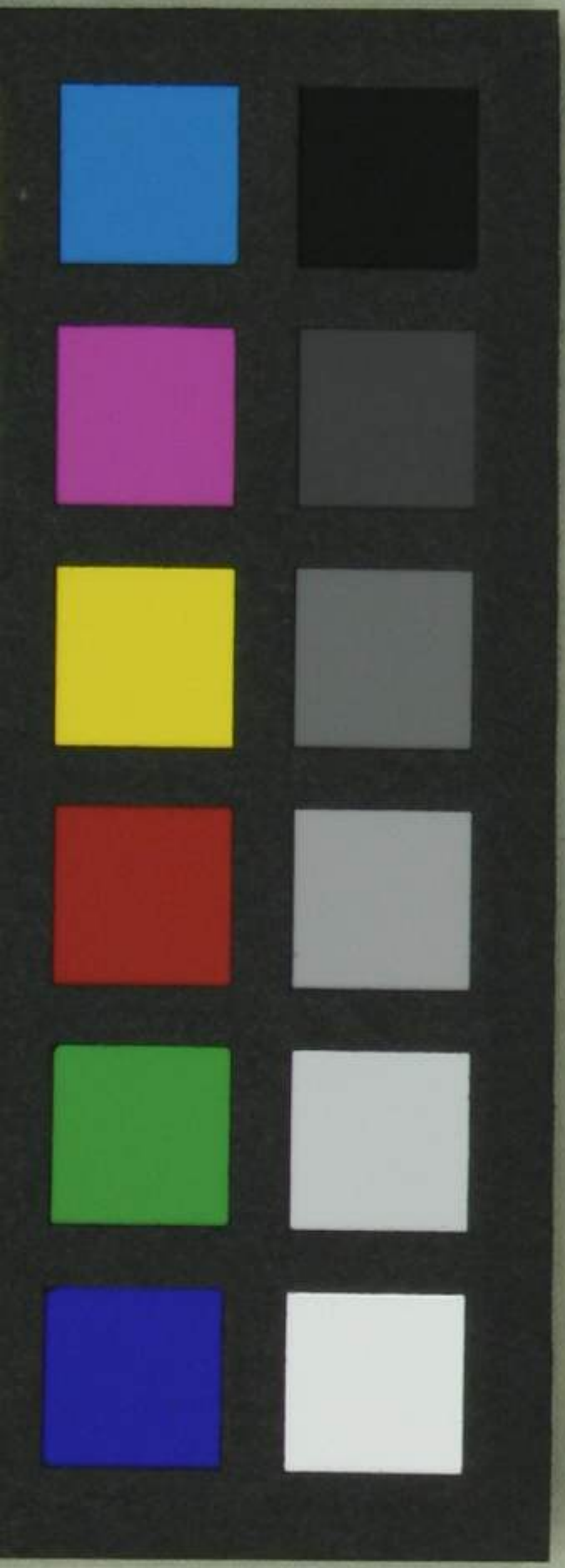
5

10

15

20

25



朝川善庵文政庚辰春二月感懷之詩



子
3535
80

