

老ま川

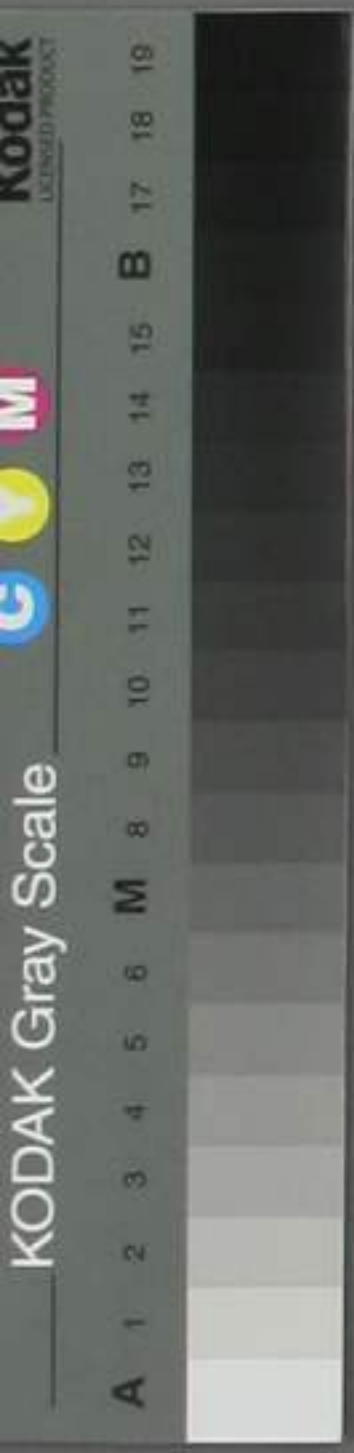
東之野に棲む

何れも其

行を十之り

花を之れ種久

正之江重徳母撰



老
ま
し
ら
る

ま
の
ま
に
ま
る

ま
の
ま
に
ま
る

ま
の
ま
に
ま
る

ま
の
ま
に
ま
る

ま
の
ま
に
ま
る

