

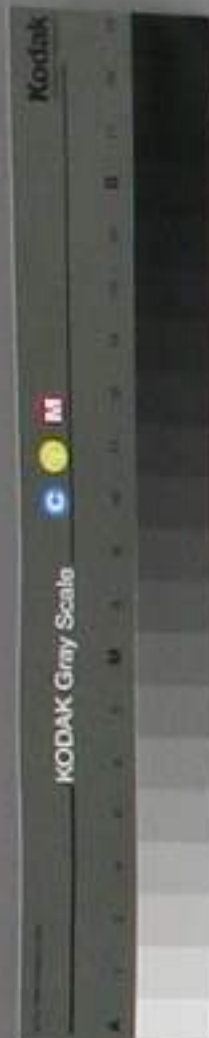
美 干 年 出 世 孤 影 殊 寒
又 何 愁 那 此 况 况 况 况 况 况
本 拙 道 也 獨 獨 獨 獨 獨 獨

子 子 子 子 子 子 子 子 子 子



萬一
又作
子本
道
年
出
互
變

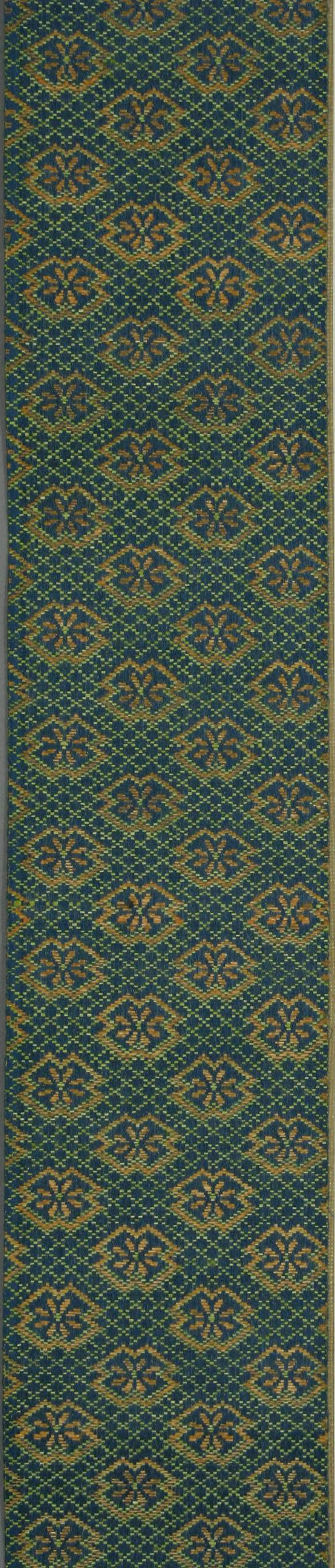
智
子





Calligraphy in cursive script (草书) on aged paper. The main character is '茶' (tea). A red seal impression is visible in the upper right quadrant.





Handwritten Chinese characters in cursive script (caoshu). The characters are arranged vertically and include the characters 好 (top), 子 (middle), and 子 (bottom). The brushwork is expressive, with varying line thickness and visible ink texture.

