

雞肋雜乘

特別
子 3
1407





周信年



尚信年



明治四十一年七月一日
市島館長 氏

片橋光隆



片橋光隆

阿さくらの
まやまの
時北の
主



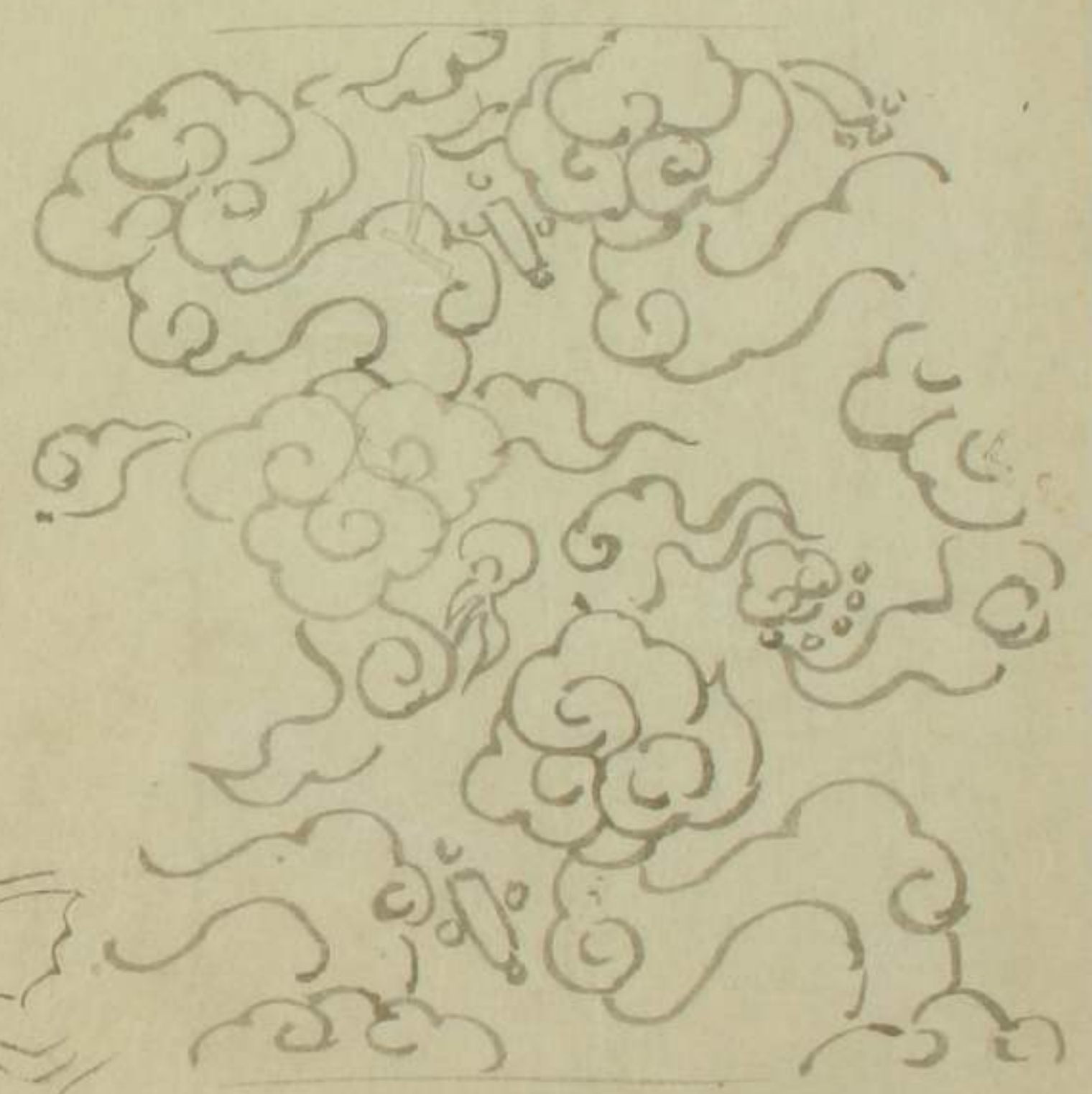
白糸金



白糸金
所物



銀金



徽宗 括橙
 一文字 茶 佛子 地 伎 金



付 祐 元 麻 刀

五 子 子



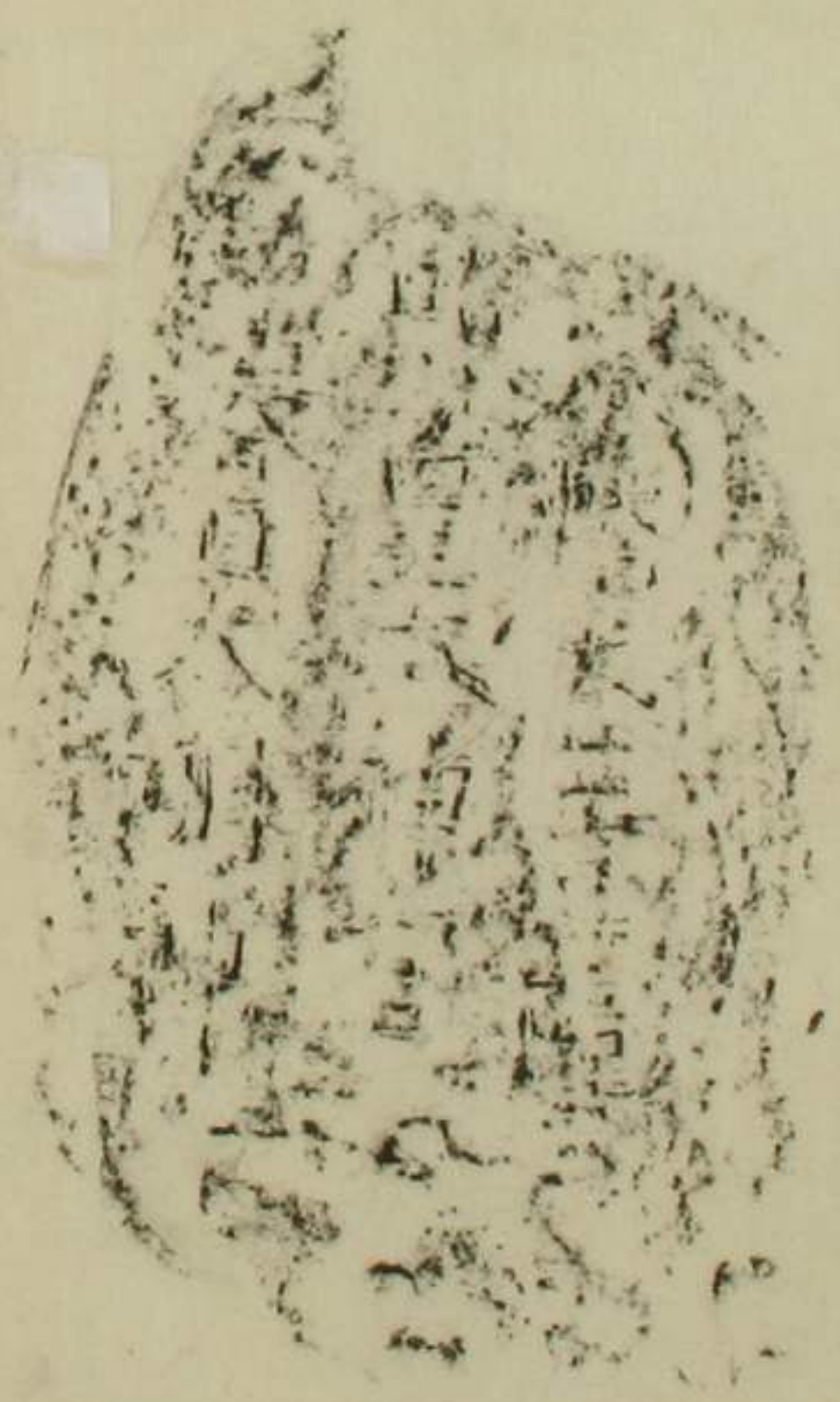
山

六 子 子

五 子 子

搜粟堂

隆平齋



多胡碑摹本

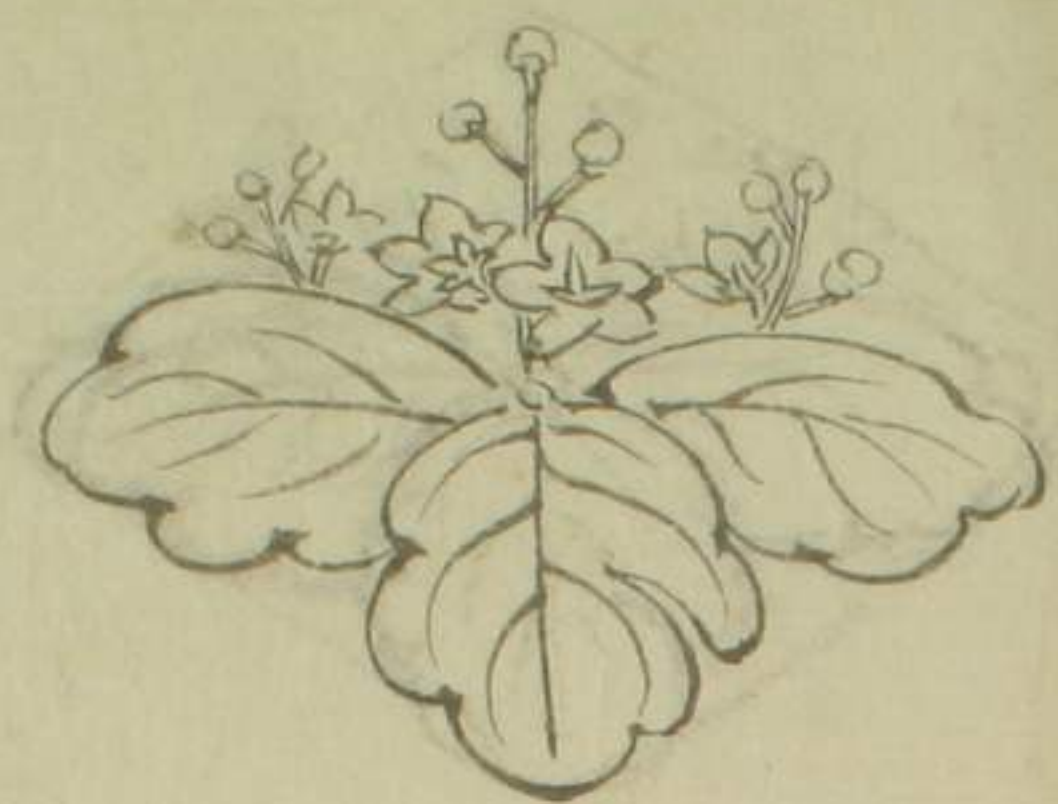
厚成可屬

菊道復筆



墨菊

周之冕子
保虫印題



山納戶地純子枝白草



長福支隊

徐照之雙鳥表具切地

早雲起白龍
吟一氣沖沈
豆百合

昔神取道書口

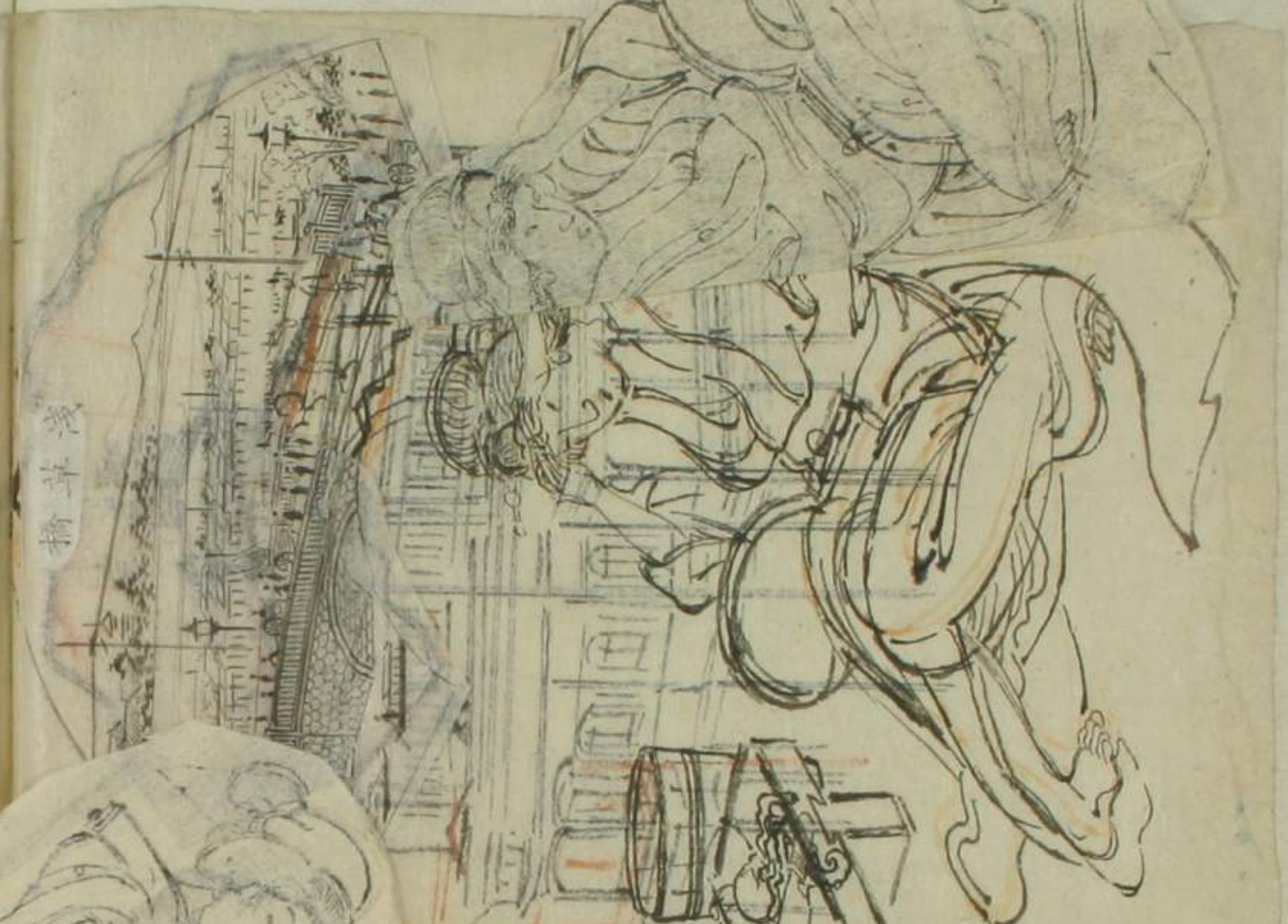
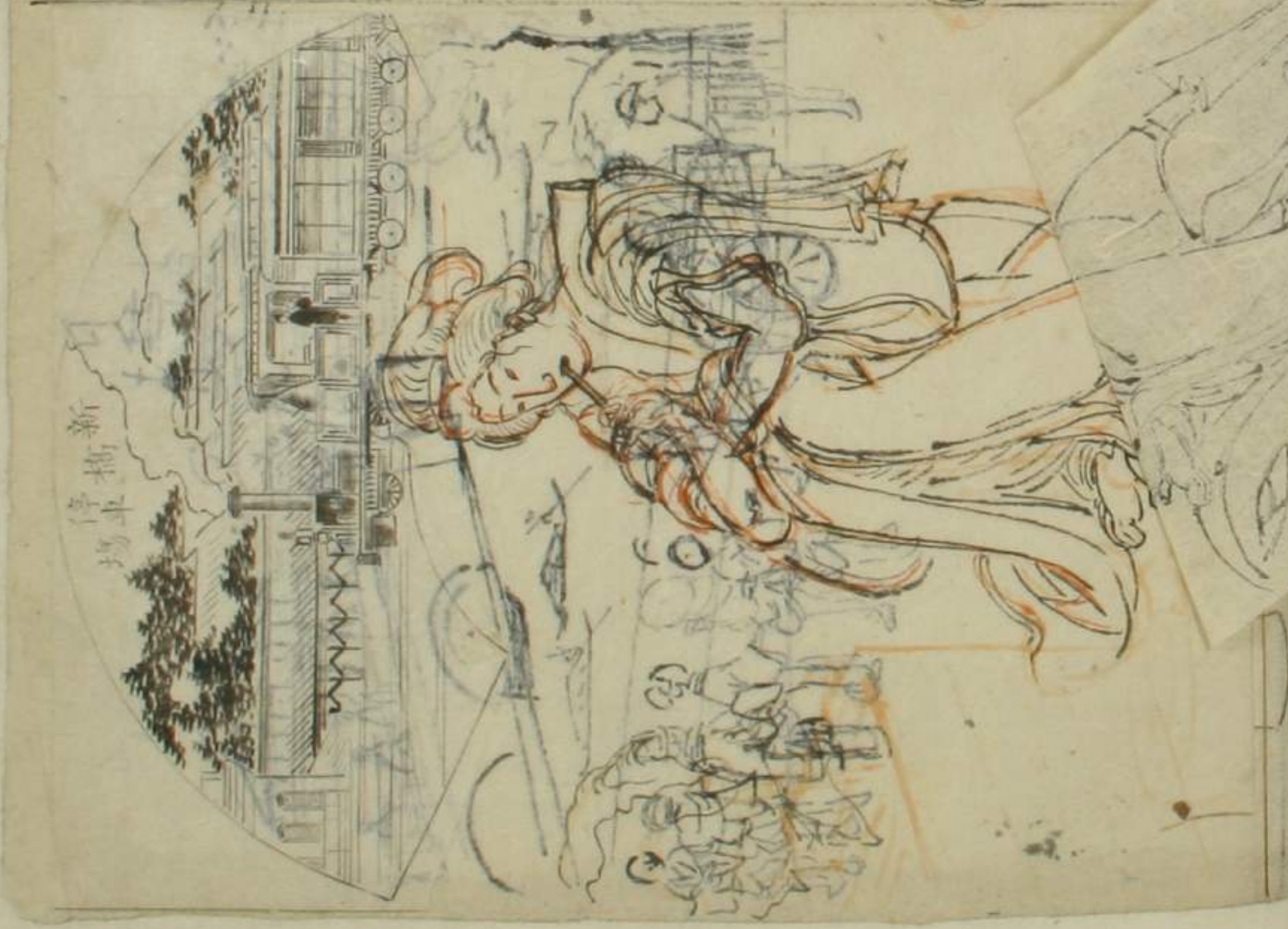


玄正四進帳



昔神取道書







是二片者書耳情文並至和香意
人力其密好賦則整潔皆兼視
左宸惕何前後多有人哉平伏
面藉如也望家語之六高傑夫走
武切迫思在亦此獨在千里遠海

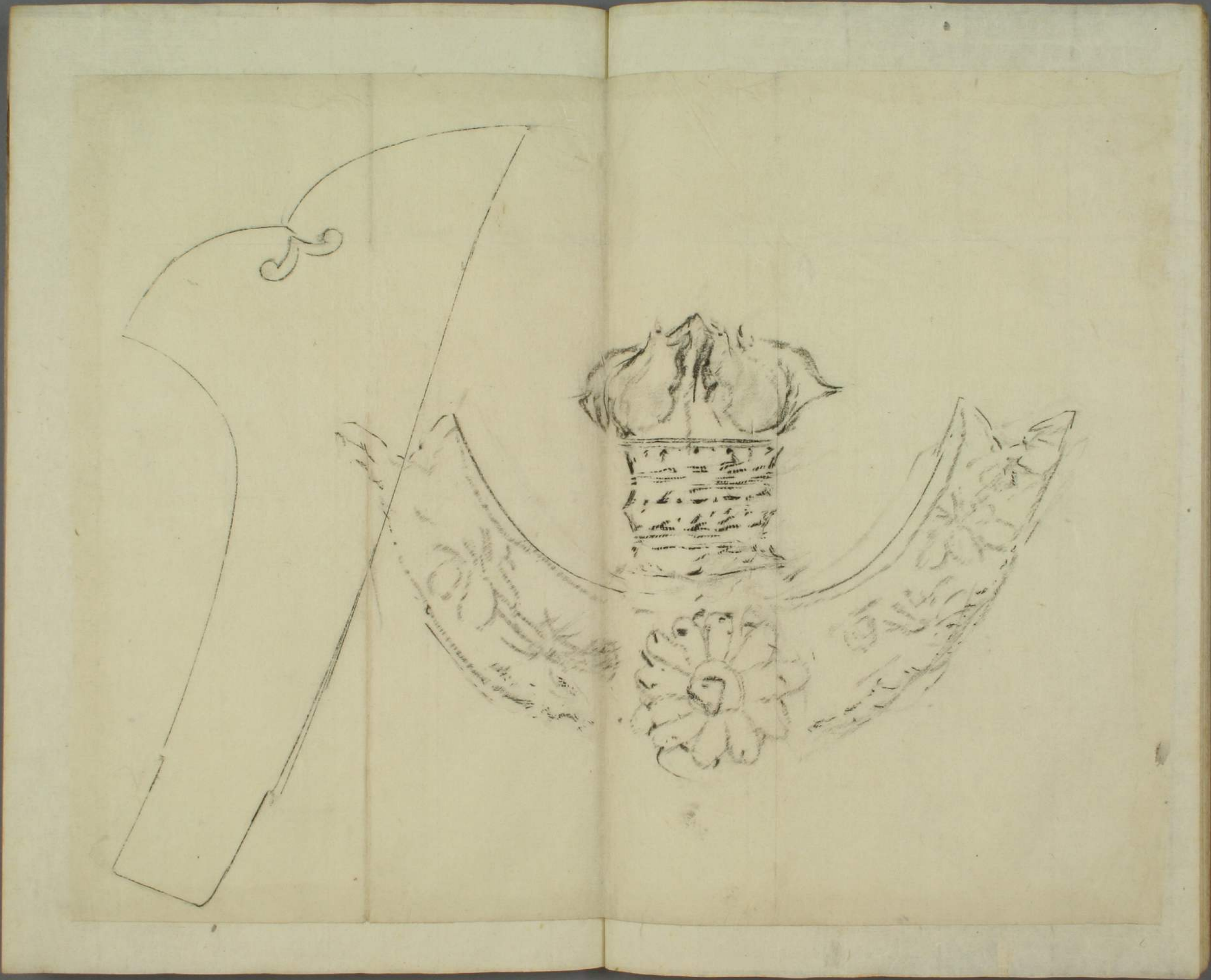
則此一語及親身讀此書而初疑
永訣之言有於臨終也今士備此
系而後正之臨死不遺其親之情亦
既歌之嗚呼彼斯人吾誰與歸

明申冬冬

垣白齋識



此高山仲繩貽祖母及叔母書牘
也余先人嘗得於相良士芳先人
沒之後出于之遺篋中其書壹以
國字寫之靚縷悃悃情見于辭使
人一讀感觸不覺涕隕之是所以
先人深珍藏也吾聞仲繩天資忠



兜山樓楷帖卷下

唐褚中令書

古人以水喻性有白哉非所以淳之則清
清之則濁耶故振轡於朝市則克屈之心
生閒步於林野則寥落之意興仰瞻羲
唐逸馬遠矣近詠臺閣顧探增懷聊於
曖昧之中期乎瑩拂之道莫春之始禊
于南澗之濱高領千尋長湖萬頃乃藉
芳草鑑清流覽卉物觀魚鳥具類同榮
資生成暢於是和以醇醪齊以達觀快
然兀笑焉復覺鵬鷗之二物哉曜靈縱
轡急景西邁樂與時去悲亦系之徃復推

務新故相換今日之迄明復陳矣原詩人
之發興諒歌詠之有由文多不載大略如
此所賦六才而綴之如前四言五言焉



唐之晉近二玉真臨尚方餘許故虞褚楷筆入

山陰之室此褚書後蘭亭敘尤



有感二首

駟駕梁園寄一樽蕭條池殿曙
光分長想詞人時弄筆泛翠巖
芳掩慶雲

近令虛傳銅爵臺
霸面荒落慘
興哀風拔漶動疑
絃管遍轉西
陵原上來

貞觀五年秋日書

遂良

法濟寺宿明上人禪室
境目禪心淨心以絕境幽風
和鶴聲朗月踈松影稠軒庭
避俗跡高僧集慧休日聞玄
妙理真成世外遊



入栖霞洞
川流杳不極地氣發靈竒若
窮山谷勝韶景信所之澄憲
體無倦冥觀神相宜應知邁
俗者託性於希夷



外出謂公私可安耳動
貴既湊二已息強但使
明公不遺有會不忘六何
夏便餒耶民志不慕
高情不忘榮懇、祈訴
唯願離今任可餘無所
擇伏度朝恩不遇存
愍故舊使遂首與爾
蕙齋榮有明詔爰發
恩已被矣榮實厚矣必何
須拜而治順許而強今日君
臣之際差可得適願樂也

若民有_三纖_二芥_一少_七裨_二

聖化_二六_三省_一求_二自榮_三效_一而能

臨_二殊_一寵_二必_一欲_二免_一耶_二思_一之

實_二孰_一萬_二無_一此理_二古_一未_二一_一未

有_二量_一力_二而_一致_二深_一罪_二者_一蔡

司徒_二立_一帝_二言_一於_二御_一味_二詔_一

驛_二教_一及_二其_一不_二祖_一順_二正_一正_二於_一

免_二點_一耳_二此_一外_二希_一不_二矜_一體_二者_一

連_二命_一祇_二為_一深_二術_一曲_二從_一實

復_二過_一此_二伏_一度

天_二海_一容_二納_一必_二當_一哀_二許_一仰_二憑_一

仁_二眷_一唯_二願_一垂_二救_一勳_二成_一塵

職轉難為顧乃欲覲謁
忽患齒痛夜寐無賴語
迫因知所屠冒復啓訴
謹草一上呈聲竭款實
謂為相盡一己憂虛矯
神明極之若民可下作上尚
書令而使四海推應者
其人誰不堪勲德蓋世尚
當有讓況民凡鄙而可
竊竊耶下懷祖先輩
名流作此職可謂愈下拒
宣武窺尚書門猶言此中

無入固知當之未易也劉
既不便弥不自宣故寄之
翰墨益增繁悻飢渴
還自願不取德之常
悔可秋之死罪

州民王獻之呈

有 鐵 所 鐵
自 風 舞 舞
海 樹 平 農
均 維 奇



上太子馬屋連牧人ノ墓
 寶龜七年トアリ

故 大 蘇 麻
 日 十 廣 田 田
 三 四 龜 高 布
 午 月 七 屋 妹
 蘇 乙 解 道 土
 天 明 蘇 牧 下
 所 所 所 所 所

上太子馬屋連牧人ノ墓
 寶龜七年トアリ

飢饉用心書上

○此書は飢饉を治すに用ひしるべき事なり
仙傳紙より下りてる事なり

一は近年法中も専ら米價を重くし今年其冷氣なる
左とて米價も重くし白米の小買する人へ米を喰の
けす利もすじまし入穀のふ能する人へ米も喰の
好情を合情と喰のむして天を食て休む一大家或は福をのあた
つた穀米茶づけと喰て白粥又雑炊と用ひしる一は同族の飢と助
けたるを食との大法使へ食小米の喰のけす利あり雑炊又ハ
葱雑炊と合すれハ飯合米麦はこゝろ重く成り一日分一人が二斗位で
酒後なり昔年法曹孔明ハ長崎す付つても業代化して合と助れ
ちりて農書小えしり何家のまゝ元元も志あり事々
う人ふすめて米法と止させし若きら人あり一時れされし後と行
時ハ心あすむく米價の重くするハ却て世の種もなれを又ふかきしむ
るも是れも白米の小買する人へ雑炊と用ひて米と助けしる事なり

天保四年癸巳八月

京師坊若菜熊谷甚心謹白

追加

○此節法中方法寺方又ハ法中 佛を 糶を 餅を 或ハ香方を和て米汁
と飯をりしる一は米汁とて食大根と煮て味噌と塩入て食されハ
夕飯の代りなり又大根とて白米と煮小と煮て食すべし此法は
てう国たかハ能たかこゝろとされハ昔年すつてかきしる事なり
海と法中法中もなれふく用ひしる事なり
○茶雑炊の仕法 白米二合 大麦一合 味噌三斗分 塩五分 米汁三斗
は中ハ茶大根 味噌 味噌 味噌 味噌 味噌 味噌 味噌 味噌
何れもハ法中入一時をかりしる事なり
○麦飯の仕法 田舎法中もなれふく用ひしる事なり 昔年法中
の仕法は法中入一時をかりしる事なり

飢饉用心書 下

下民の飢死甚敷用い農業令令の所施を
民乃故茲飢年秋枝の下を西紀也
知れ八百もく教諭して米で助けたり

一町家の子息も代産中三才世の親をあげ日夜小法徳とわがけ收びて
秋才代もてふさふさおて兼合で吟りつ八園宅もて教か一徳とを不隣小氣
と兼又朋友傍輩の流付合小んとて下女下男に各量の量を色してう情平
月とて老考るう一生涯之身の修りせぬ人多く情病のわたりなりこれハ此節米
價も少く毎家少費で者も神才と情も儉約とち宜申る色ハ今こそ修り
の心ゆくとれとひふ人々兼合代月ハ收びて秋才と初考すれハ何やと兼持
の食物少ても自負味の如く是れ世帯と持ても此法と忘れさるハ成るに
はるらん修りなり然ハ今世のふり中と堪忍して長く宿業無量の仕方と堪
て秋才の爲ハ當年の大不化とて子孫との大豊年なりらんハ持垂して天地
由れハ今今日只今より福人の仲るさるるはるる人ハ此地と堪り罵り
こ人々情清きもあるう情もて是れ世帯の心ハ此時秋收て食物で吟り一秋才
徳のどて同宅世の種まきとて初進せりるる

餘飯米後出

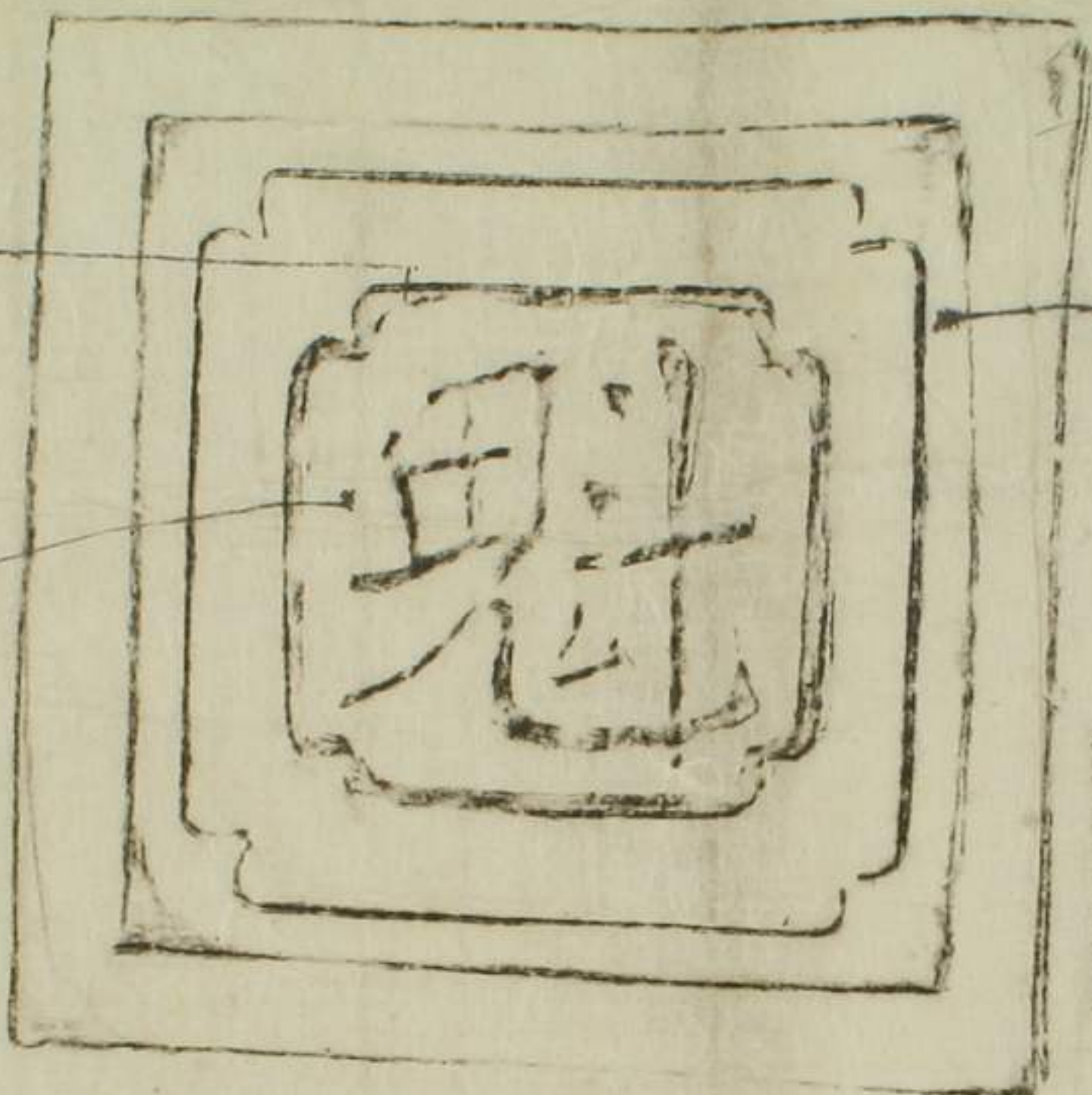
一京都の家くして毎日飯米三合宛喰のむす時ハ
○一日は百八拾石を自米田へ梅久寺割の場と加へて○一ヶ月小
き万石石○一ヶ年よて八拾八万石とあるは是と五斗儀小はめて
○三拾六万儀と牛車一技ハ儀宛はてするハ○牛穀四万石足之又
馬き結ハ此儀宛はけてる色ハ○馬穀拾八万石なり
一京都毎年入用は飯米七拾万石余と吟信をり物も此ハ當年此法と書ハ
一ヶ年ハ飯米餘知ん之身知世の親をあげ人々ハ各年分酒食衣被物
室の費と情をり一書後て心もるめされハ此法と心得て夫婦睦
あらしめて金銀とて貯老とて又母と情をせり人々此書人の
天保四年癸巳八月 年安 杉原堂印施

骨董家琉球、福元細工也

薄オキトミ

此所

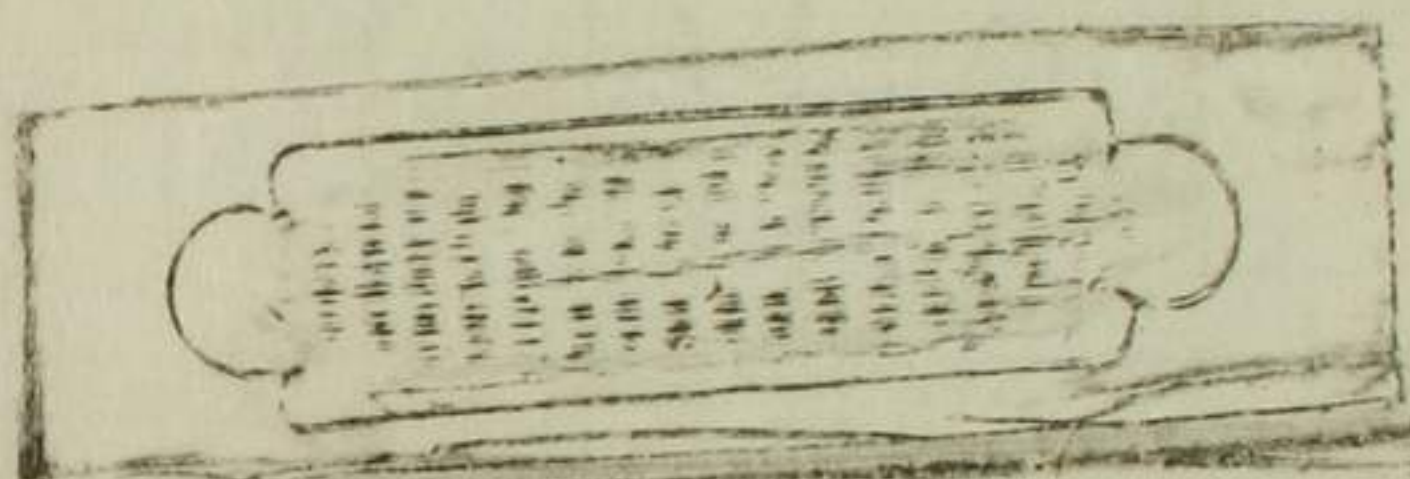
赤



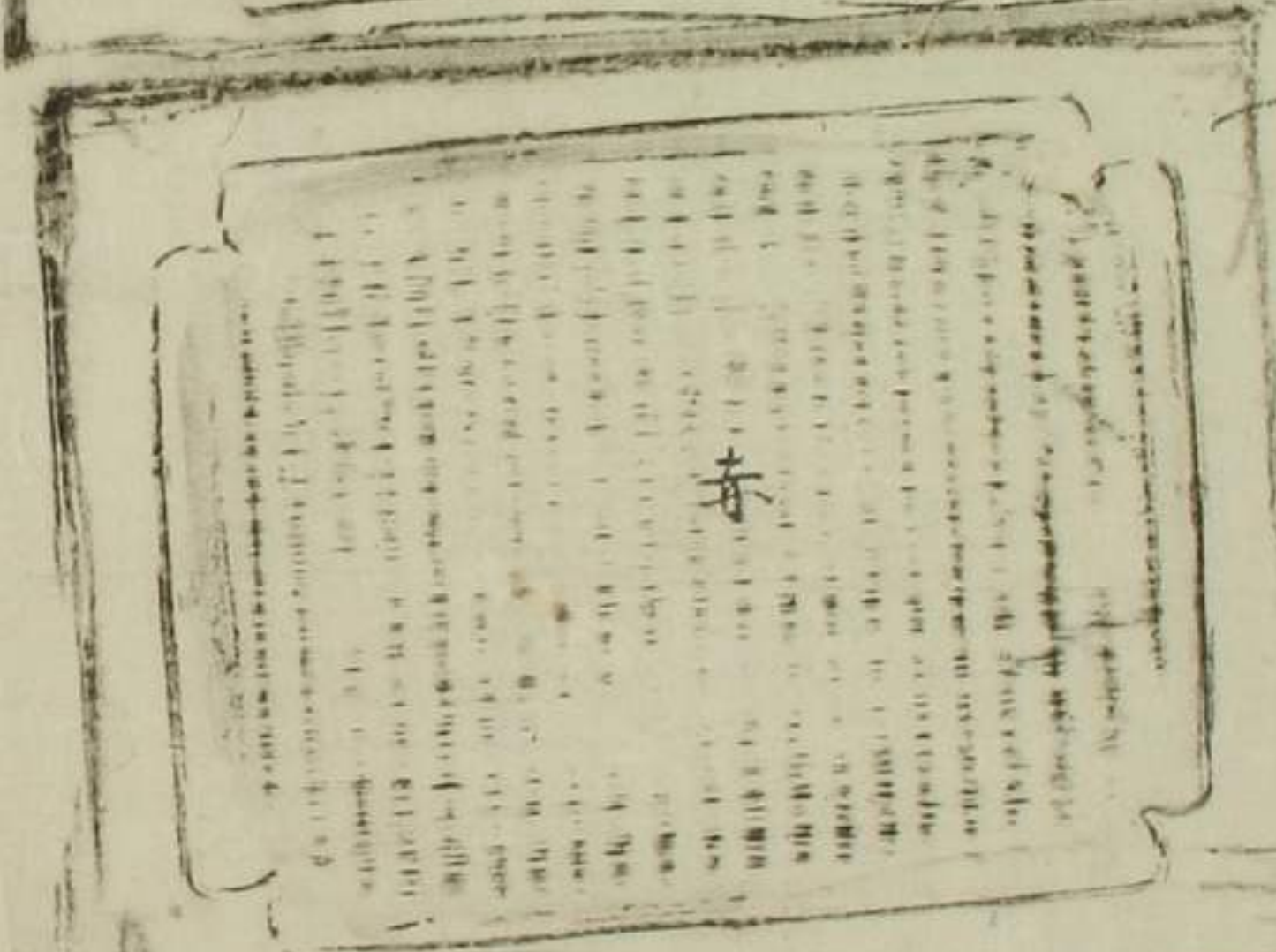
黒

黄

四方



黒



赤

桂子

内春

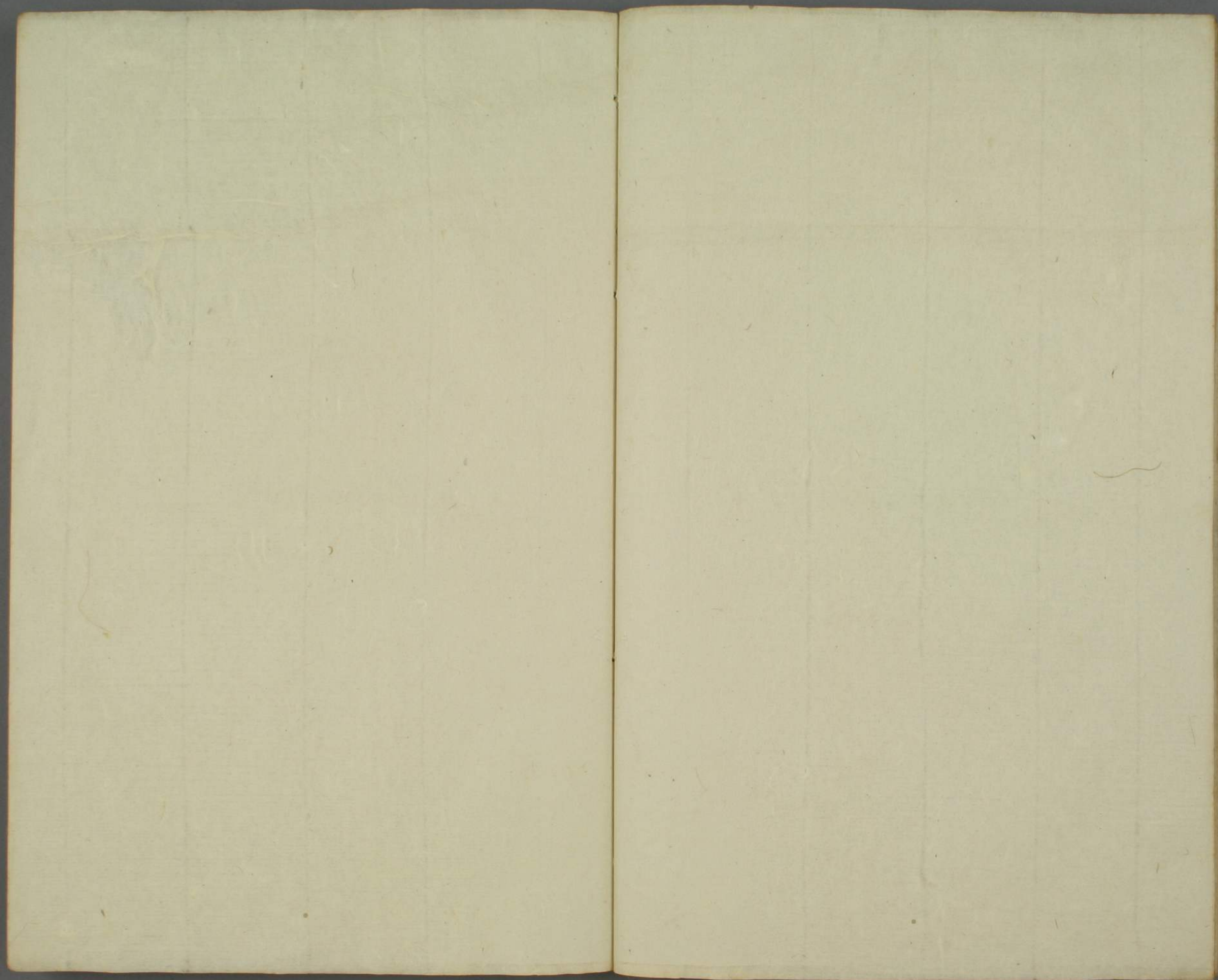
肉池十九



黒

赤

赤



朝鮮國王李

日本國王 殿下

春候和煦

動靜佳勝遠傳

大王一統六十餘州雖欲速講信修睦以敦隣好恐道路湮晦使臣行李有淹滯之憂歟是以多年思而止矣今會興
貴价遣黃名吉金誠一許箴之三使以致賀舞自今以往隣好出于他上幸甚仍不腆土宜錄在別副庶幾

笑留餘

順序珍蓄不宣

萬曆十八年三月 日

朝鮮國王李



奉書

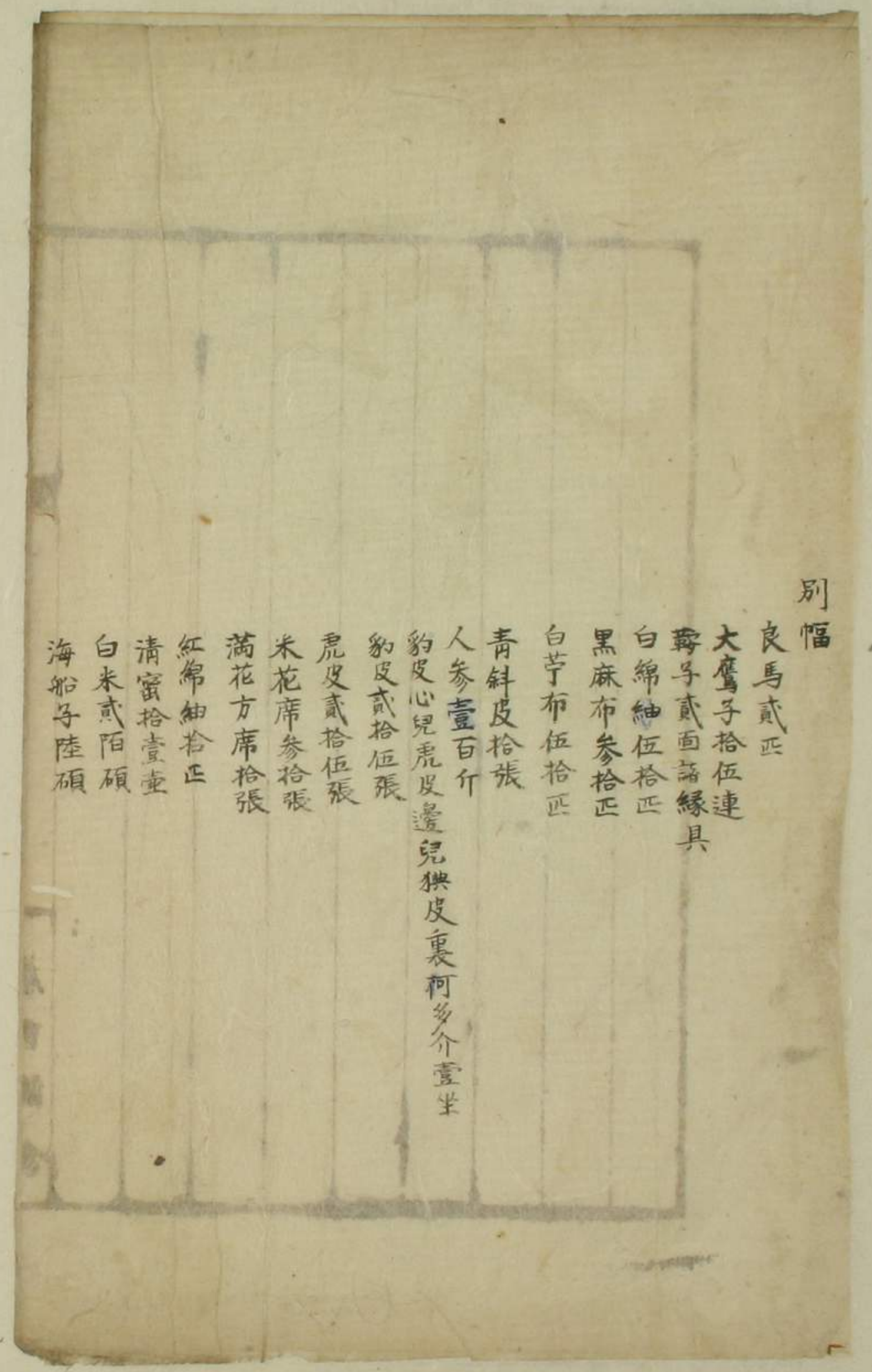


三寸五分許



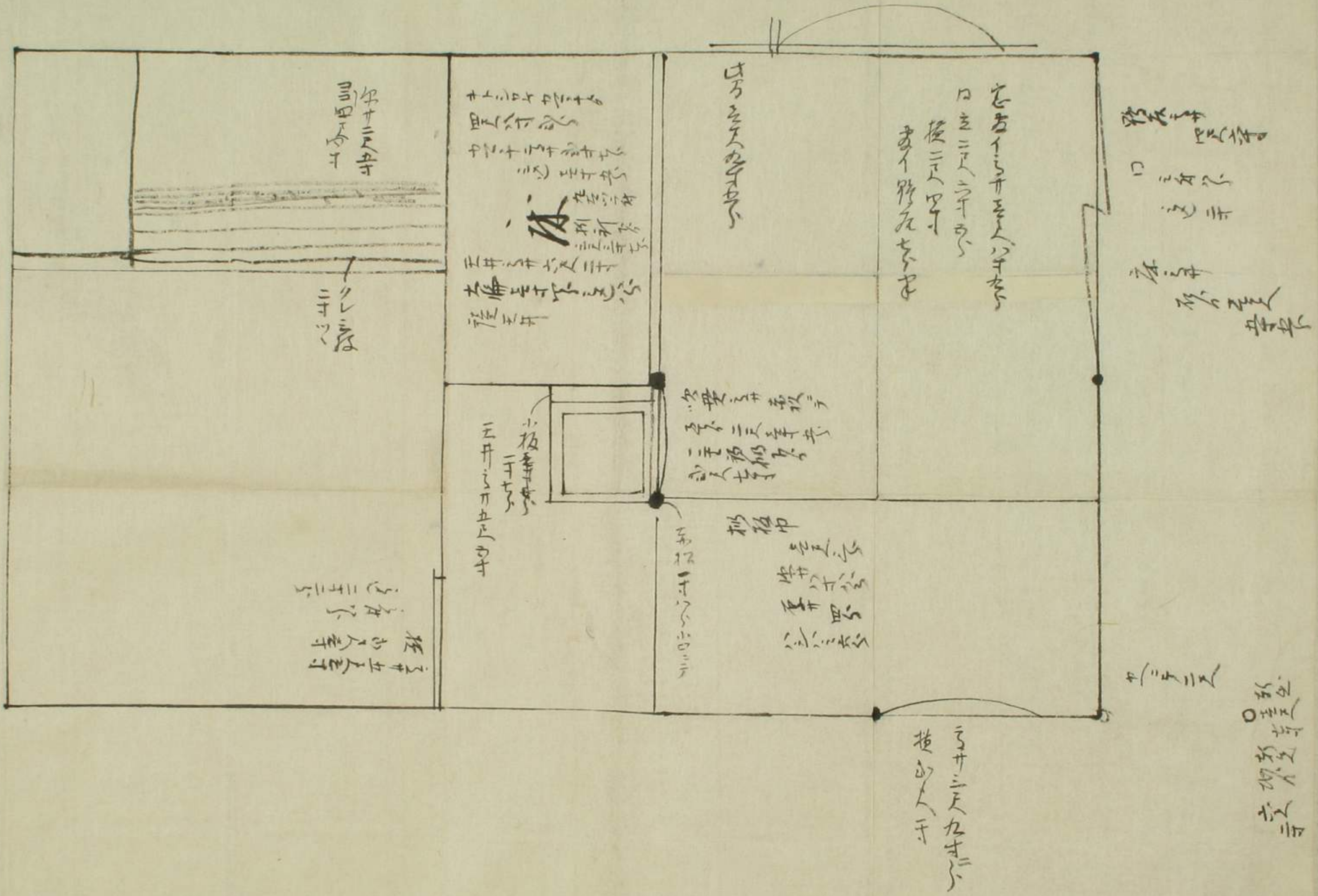
比甫削反
 麻反 訾音二 訾音二 齧反 吾結 舐掠下 音略 反 畫 痕 下
 饕餮 飢 鐵 字 音 甜 反 徒 添 噤 噤 上 音 立 博 下 手 下
 掉臂 吊 上 徒 反 蹀 聚 活 上 子 反 厚 瓦 反 葉 音 褫 拊 肩 武 上 反 芳 反 仄 側 音 羊
 擻 音 捷 推 下 直 追 反 躄 音 珮 下 蘇 補 介
 擻 音 捷 推 下 直 追 反 躄 音 珮 下 蘇 補 介

宋政經 三聖寺花



別幅

良馬貳匹
 大鷹子拾伍連
 驢子貳面諸緣具
 白綿紬伍拾匹
 黑麻布參拾匹
 白苧布伍拾匹
 青斜皮拾張
 人參壹百斤
 豹皮心兒虎皮邊兒猓皮裏阿多介壹坐
 豹皮貳拾伍張
 虎皮貳拾伍張
 朱花席參拾張
 滿花方席拾張
 紅綿紬拾匹
 清蜜拾壹壺
 白米貳陌碩
 海船子陸碩



玉篇卷第廿二

凡十四部
六百卅一字

山部第三百卅三

山部第三百卅四

嵬部第三百卅五

山部第三百卅六

厂部第三百卅七

厂部第三百卅八

高部第三百卅九

危部第三百五十

石部第三百五十一

磬部第三百五十二

佀部第三百五十三

阜部第三百五十四

韻部第三百五十五

宀部第三百五十六

山部第三百卅三

凡一苗卅七字

山 所間反良易艮為山周禮大司徒掌辨其山林
 鄭玄曰積石曰山韓詩主高大有石曰山說
 文山者宣也宣氣散生萬物有
 石而高也廣雅山產也
 嶽 凡角反尚書二
 貝東巡狩至于
 岱宗五月南巡狩至于南岳八月西巡狩至于西岳
 十有一月北巡狩至于北岳尔雅泰山為東嶽

禮有三讓建國危三五於三賓者政考子禮
 大參鄭玄曰言禮者陰大數取法於月也方言
 參分也唐日參郭璞曰謂分宮也皇名為參字
 音所今反在品部參老不文曰為參字音楚今
 反在竹部

玉篇卷第廿二

玉
 月十五
 為典藥頭宅書

右顧野玉玉篇第二卷款曰延喜四年正月十五日
收為典藥頭宅書有印記文曰房隱、可辨是延喜
年間皇大神宮禰宜譜圖牒之背面也我邦古之紙
紙有任書者往、有之此六其類歟係荒木田神主
藤波某舊藏今納之神宮廳庫古人云紙壽千年今
已過之老紙易損蒲質不啻頃者相謀重命裝潢以
保存焉別摸一本鋟版以供博古之資夫譜圖牒固
可珍玉篇古本亦不易獲朱錫堯序重刊玉篇曰顧
氏玉篇本諸許氏說文解字稍有外降損益迨唐上
元之末處士孫強稍增多其字雖非顧氏之舊然去
顧未遠猶愈於今之所行大廣益本玉篇然則斯篇

彼土既不可輒見而我邦歷千餘年之久儼然猶存
遂歸神宮廳庫安知非
神明呵護以致之耶謹書所自以為跋

明治二十七年春四月

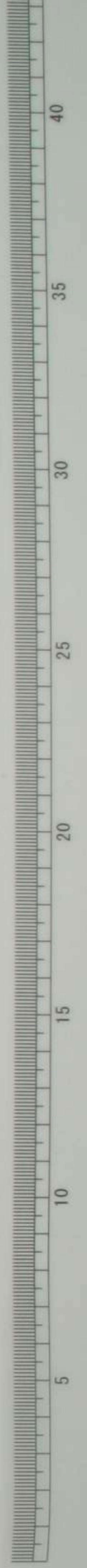
神宮禰宜正七位東吉貞撰



御城内場所分



紅色御殿
 黄色御本丸





此是正堂方
 此是小堂方

