



往吉内記粉本
二

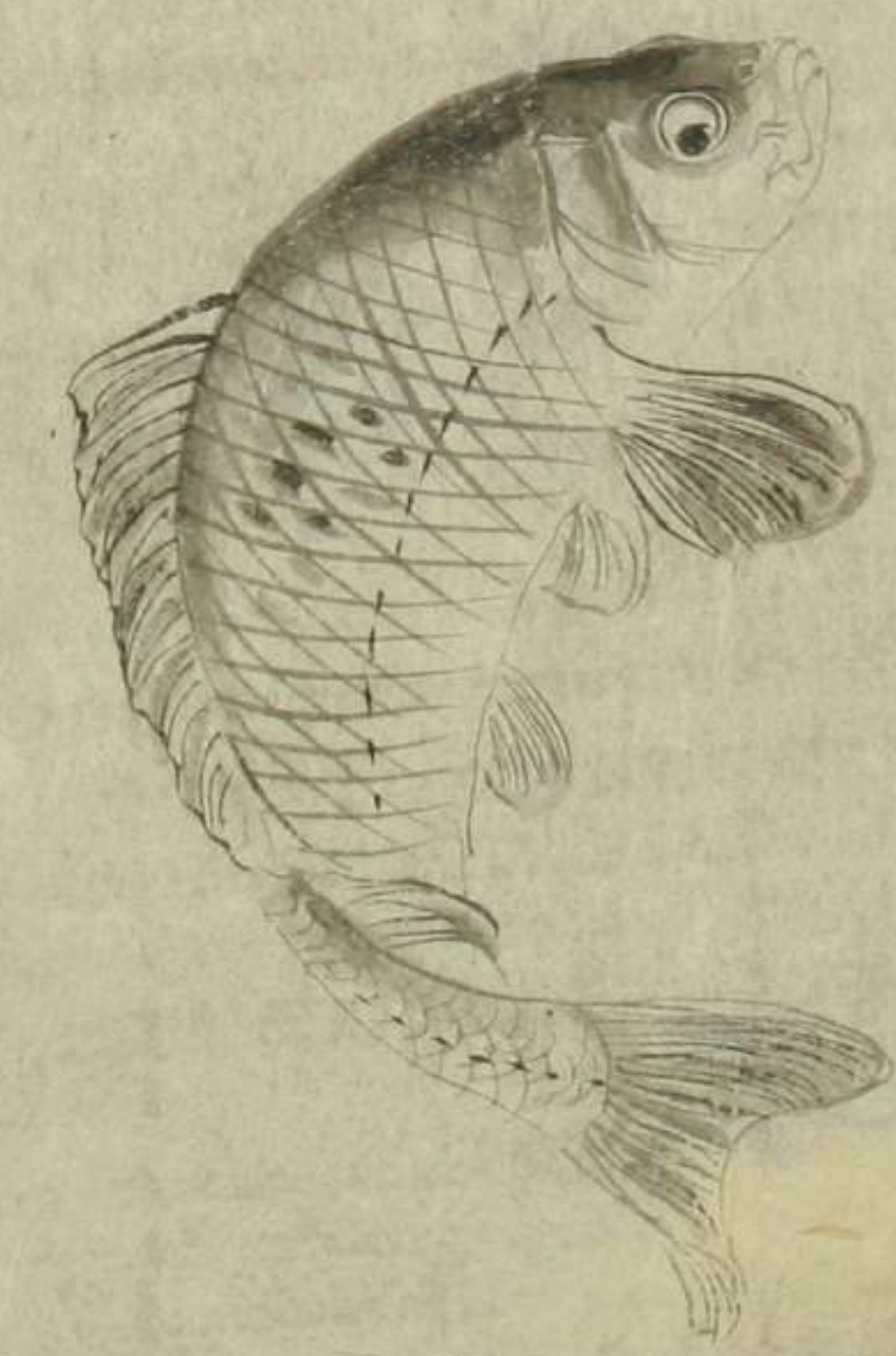
多
1271
2止





百丈山中絕俗塵
松老脫却野狐身
即今依不昧因果
立地生天一老人

前妙心覺印堂







六月廿六

抄本所記平江の事

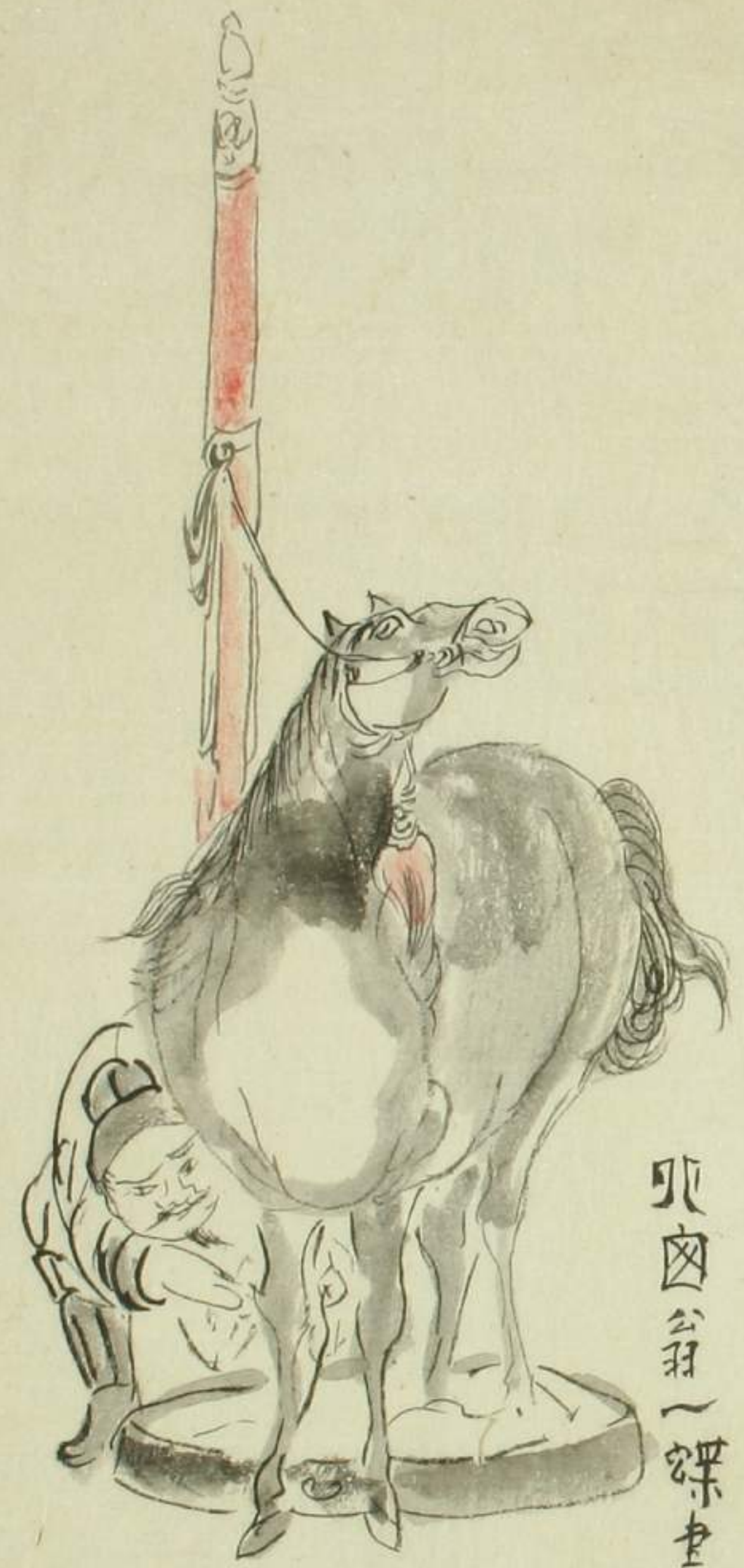
休フシ原少細く宣光

清宣光画

昌子画



古明王
 結年
 石
 石
 石
 石



此圖翁一課書

善一

同

陸丸

西平古

北之終

奴文

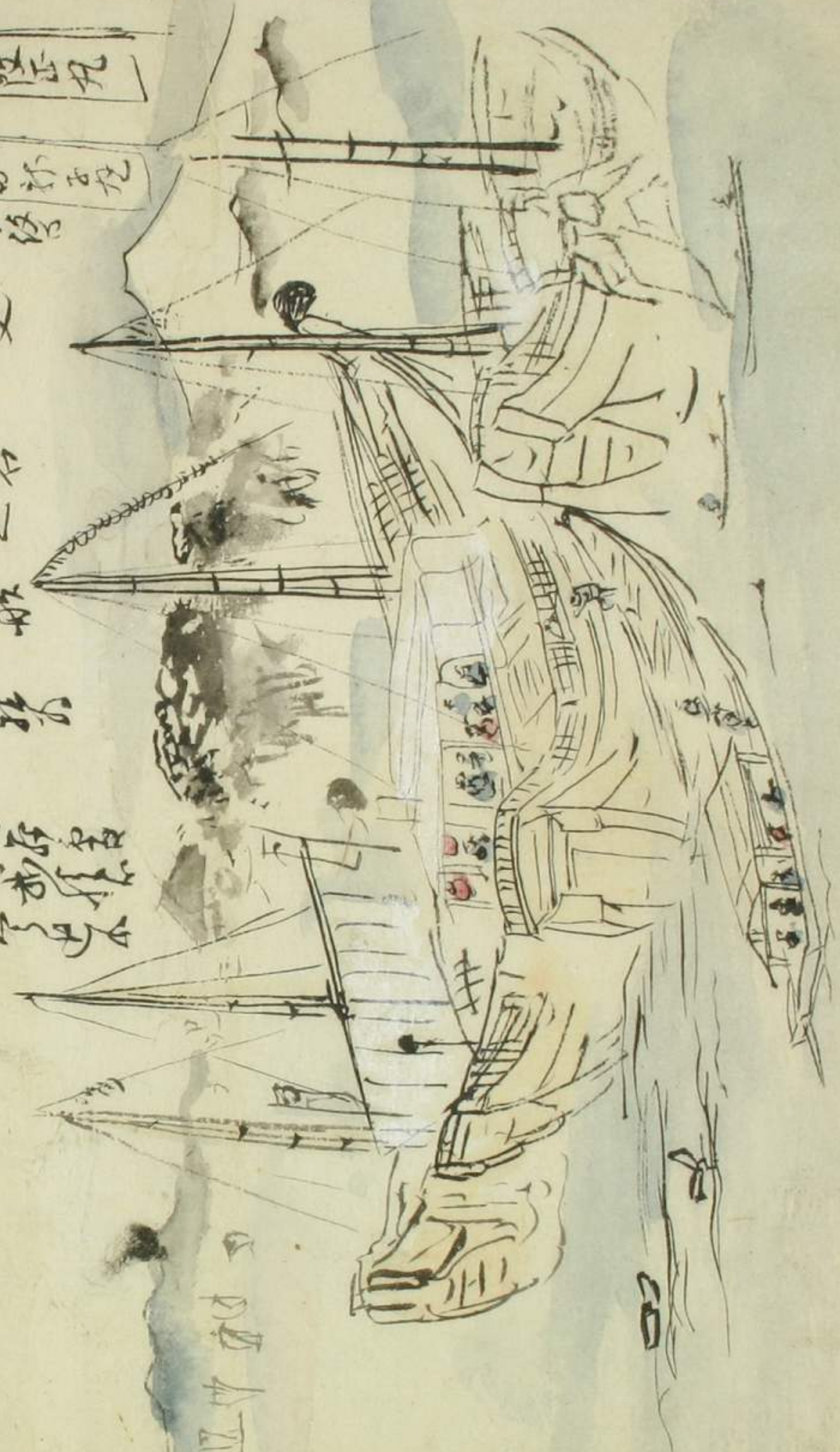
石

蔭壇

瑞河

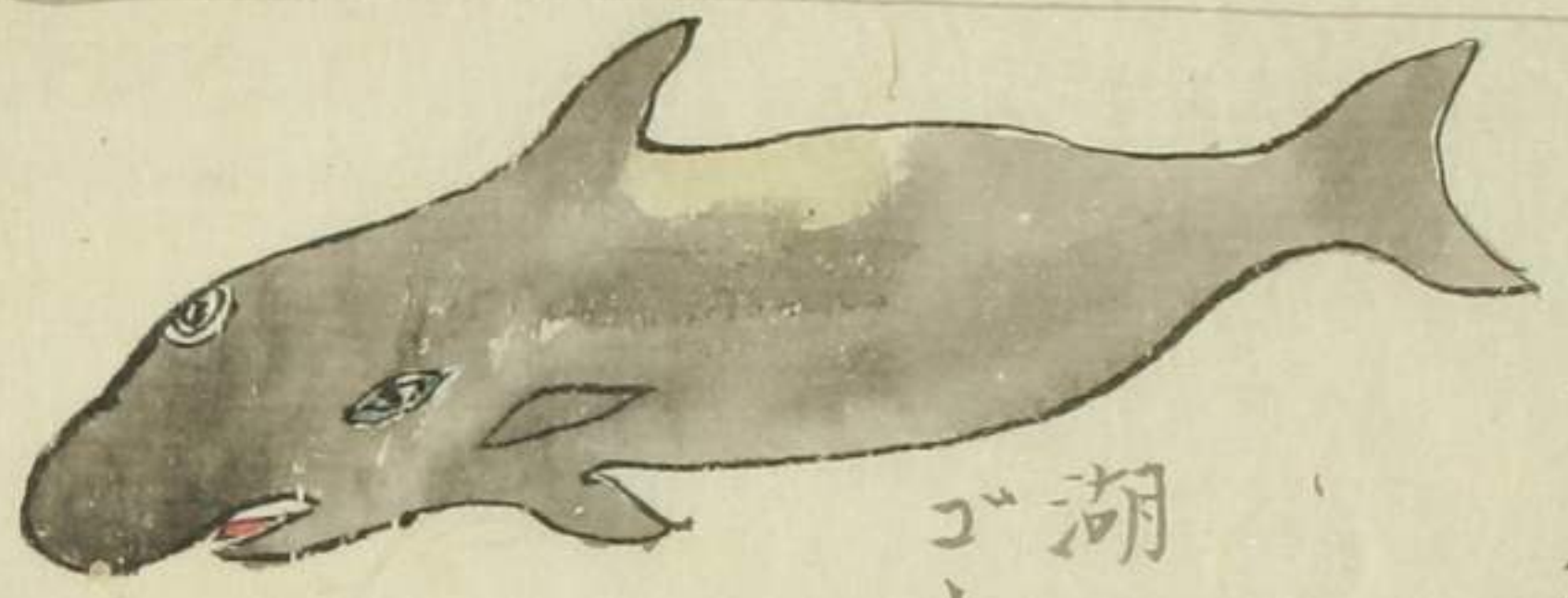
北門

森河
 森河
 森河
 森河



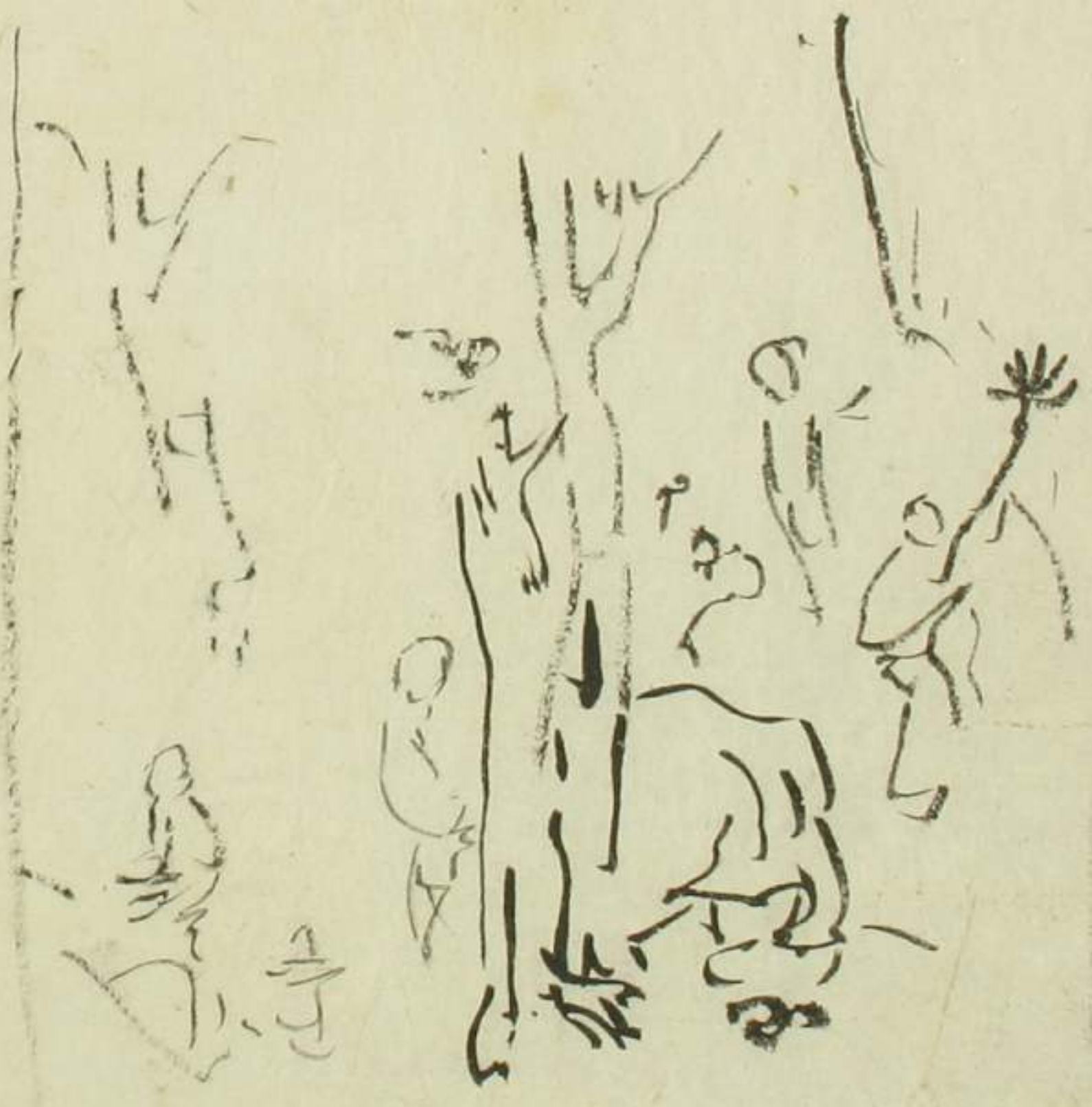
山

七月



湖ゴト

くーらゝ鯨正字く雄鯨云雌鯨
 奇事伊佐奈と方とくくくくくくく
 伊佐奈と方とくくくくくくく
 伊佐奈と方とくくくくくくく



朝陽



鯨坐長身大魚品五持

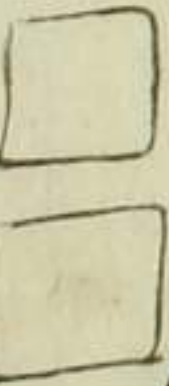




勝
乃
古

勅住總持朴堂吞空誓首拜畫

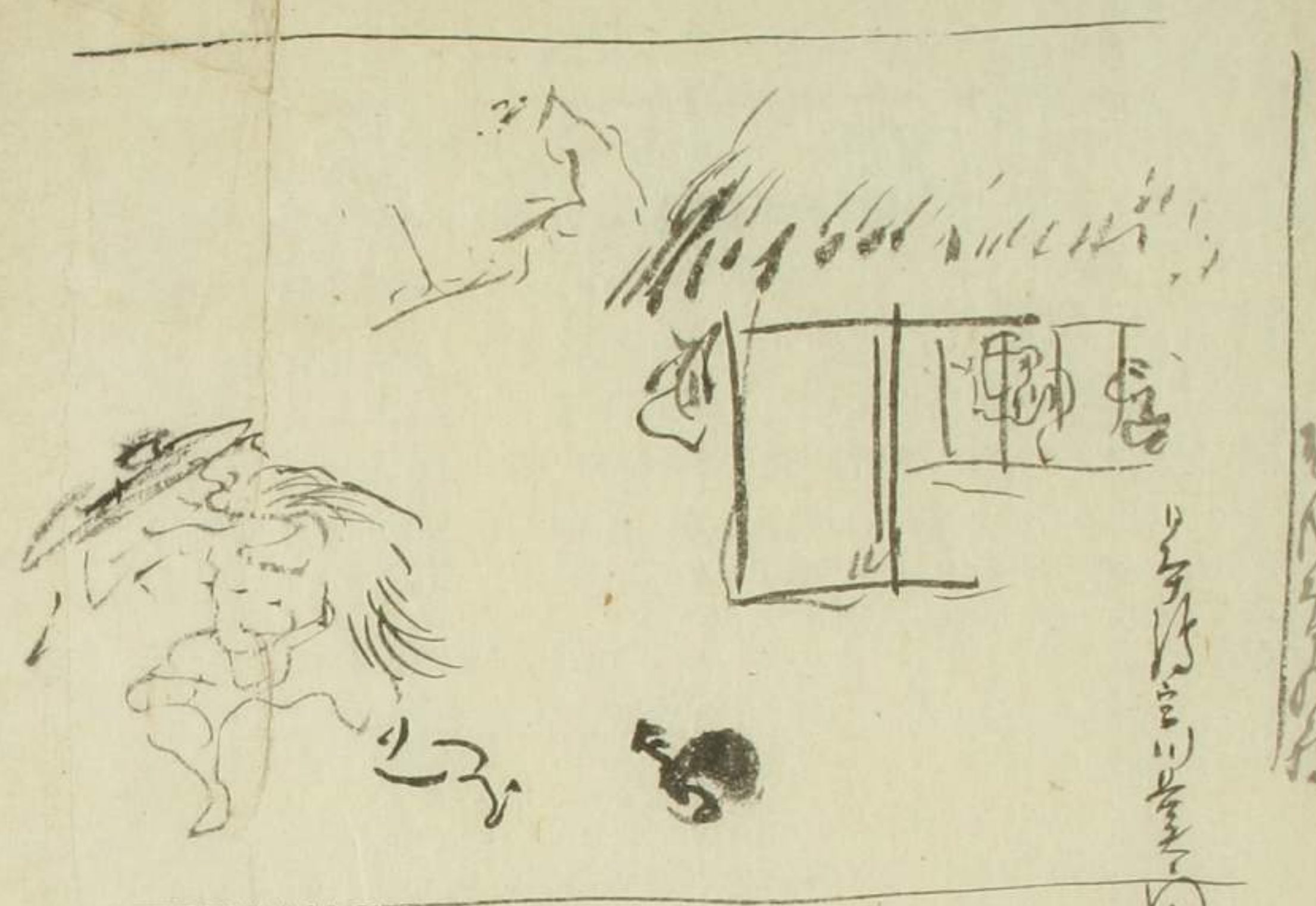
豐
離
節



世
越
禪
師
正
像



吳
一
字
子



森川宗吾 欽齋叢書一冊
 ○ 烟籠馬乳
 三亥藏
 ○ 朱存理 七冊六冊

○ 那部昌危
 隅内藤信賢

三好抄



藤北
 巴目

藤北
 巴目

森川宗吾
 林百七

七所平尚 道先
舞門前唱びの止り

○瑞 秘王寺土中
瑞岳の早寺所
まゝれり漢

南龍画

八木

早稲
南油下
東海屋和年

聖一



○可翁 十六冠

大明



明兆筆
行年七十二



聖一國師歸朝圖
 詔殿司筆
 天授帝位 靈叟和尚新添

常山梅翁

後師其子手書



雪舟未種木頭

久々之也

雪舟未種木頭
 雪舟未種木頭
 雪舟未種木頭

雪舟未種木頭

火火詔
 陳銳

謝彬漁樂高詩得長

沈
 茶
 月
 同



伊年

伊年
 伊年
 伊年

福壽雙全



壽山福海

上野板印

折平左衛門守備中内膳

之形内之天
子於東成

以神

田

田

貞田松壽 名元繼跡拙古先生
桃原克民 信功子孫子實之

宣二子弟也

石川昭母丁

治人り

約代新るの
煉葉子葉

節々葉七

子野庵去活

浪華、信之 好在氏傳
行跡善至性好養生理杖
自早汁以衣襟成步
子野師也



結年
 大物
 松竹
 三才
 之
 意

藤
 藤
 十
 有
 方

〇王考小
 乃三の

丈物

石
 不
 敗
 齊
 本
 台
 美
 春

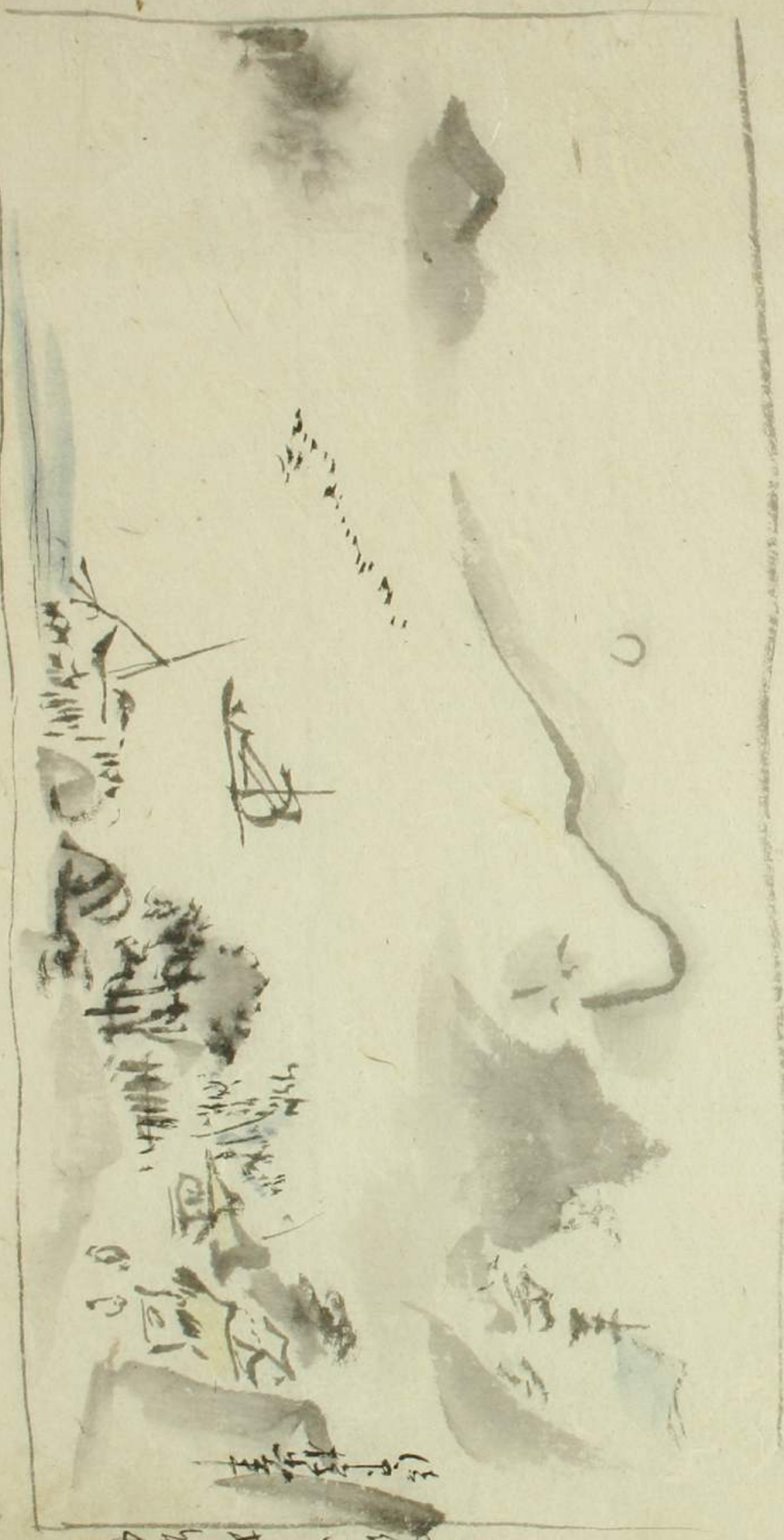
〇三紀

三山

〇関之平
 初
 舞

〇一之十
 或
 三
 十

孫
 女
 松



山水
丁巳年



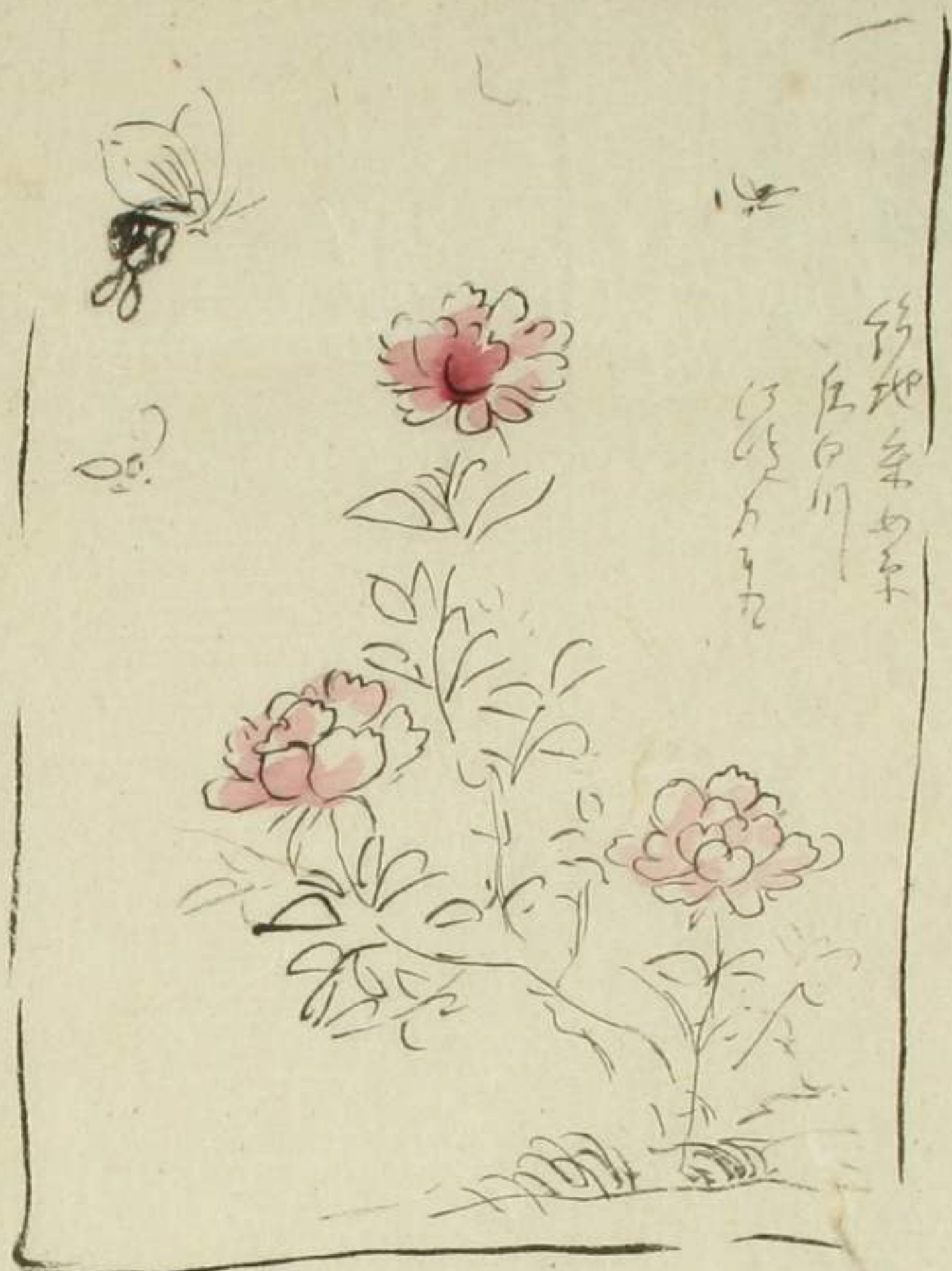
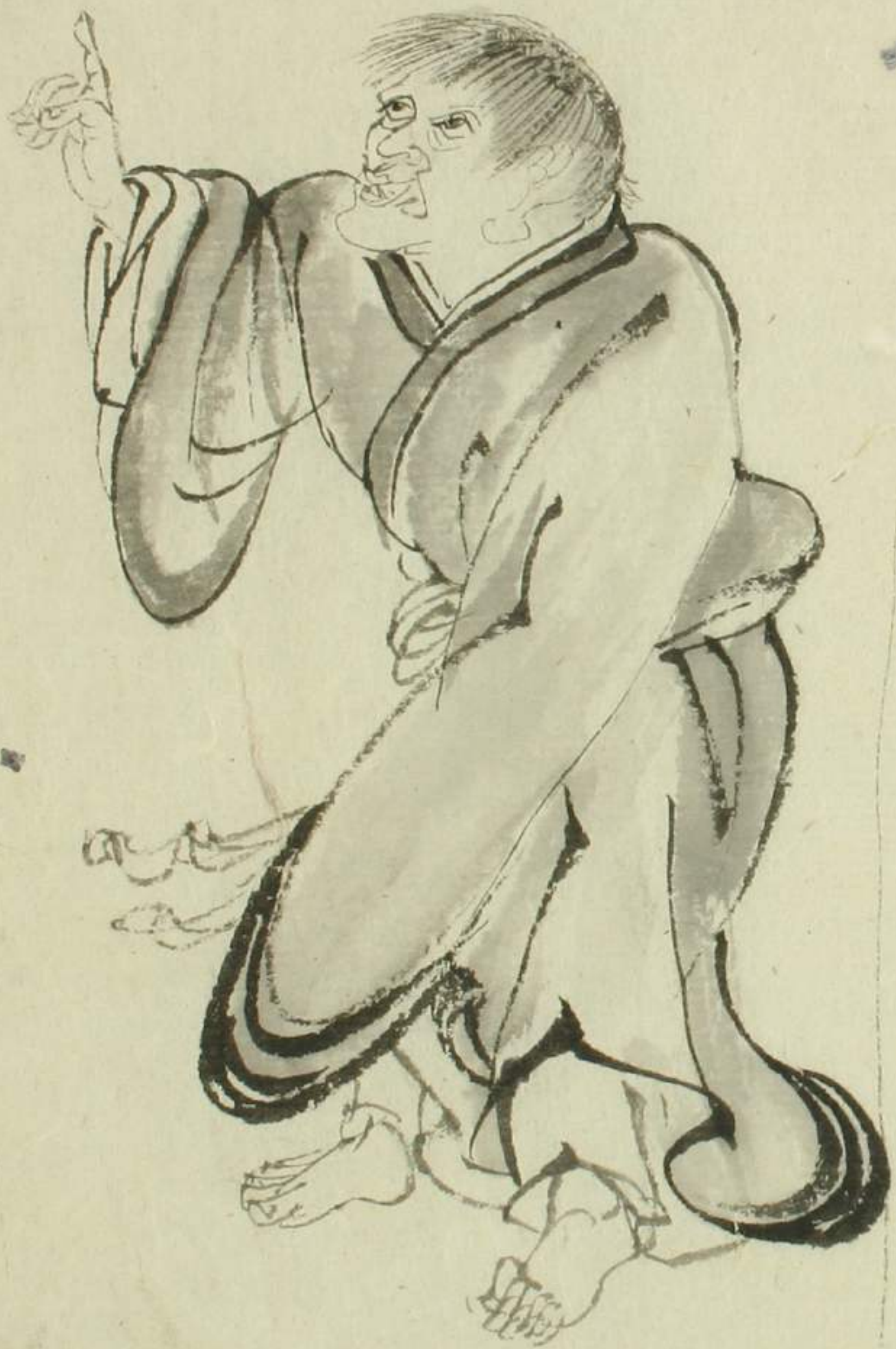
静
香
山
画

全上
画竹

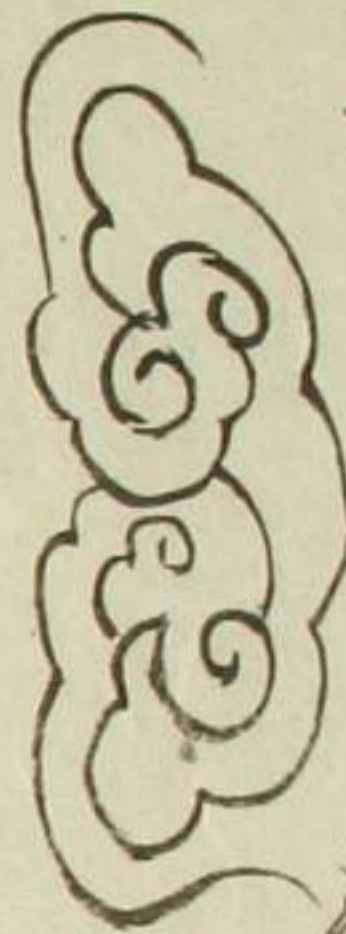
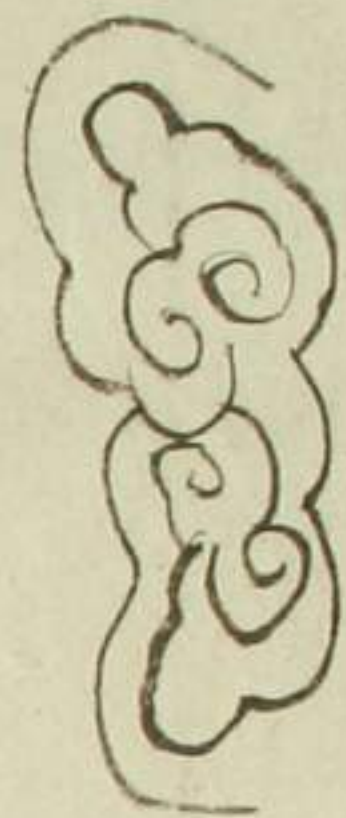


静
香
山
画

静
香
山
画



花地系
白川
の
花



花
地

花地系
白川
の
花



花

花地

晋阿特
撰卷中一書

春浦

朋友

八十室
信名
信名
信名



○七キカス
子咬

源火

蘭

○果直下里工翰

後瑞園ノ事朋史コウノ詳ニアリ
母ノ四年ニ来ルコトアリ文集ハ明ニ燒亡スル

久虫負軒

白名ノ者ナリ

○廿五の山内山 草山ノ字一也

○竹二鴨

遊山年

○竹信

良岸

鉦

石之

明揚孫 獲証字良岸年
新竹坡 建安人工抄書
寫竹石 茨木山ノ以竹精
○二ノ村 系中ノ系ノ

孫隆字從吉鄆都縣人寫禽魚草蟲自成一家名沒
骨畫得徐熙野逸之趣作梅花得王冕筆法



六月廿五日
心豁才寬言
無款
小集
徐隆

玉簫吹冠近好



林良
以善月十日
徐隆

邦詔 至正 十三 曹子詩



筆墨家
元 邦詔 字 九成 號 聖哥
散 史 又 許 蒼 澗 漁 者 吳 興 人
山水 爛 熳 奇 詭



榻



山崎のついでにわりのお考の今川好
 廟のついでにわりのお考の今川好



元昭

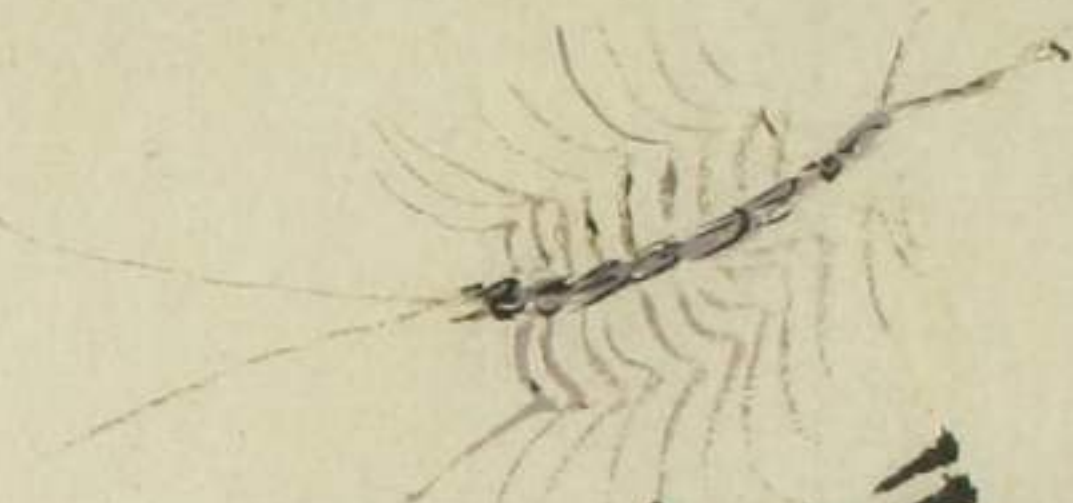

倭澤 眞剛

本アミ蔵米の長久カ



宮のついでにわりのお考の今川好

本アミ蔵米の長久カ



拏將心地學安禪
 爭奈紅兒咬鬚鬚
 何物把來比並
 野塘初綻一枝色

右晚唐句

陳京



○ 古第志之 宗祇像 自那
 ○ 後所 三之三 紹之の係



花のつゝ根字をよめる人 心明

一洲字匠 北永貞徳 注川 油精作首
子明心花つゝ

南野 画

新 豆 桐

秋の心 新 豆 桐



元日試筆

新山

山崎 手 長 子 為 子

けさから 白 子 氏

おと 海 子 氏

まや 子 氏

為 子 氏

孝 子 氏

○秋をよめる人 心明
○おろし花の月や有るに秋海字匠

安元 今川氏親 尔を 斎藤か多子

千 桂 日 係

85 心明

田 坊 子 西

調 牛 出 邑

公 氏

尾州公御三代日光友和印 初見多板トリ



子もこれ侍
ゆふささるんや
こゝろをわたりて

権中納言

丸物仲人
尾州君よりしる



尾州公御三代



推本氏号 舊徳公初元文中
宗門人位大坂
才麻呂 癸巳正徳三年
一徳方十一

世印也



先友公
尾州
子

乾隆戊午新秋
南嶺沈德潛寫



沈德潛

浙西沈德潛寫



○ 錦夏錄
湯庵 山陰
天平上上佳

○ 中
仙多 大中寺

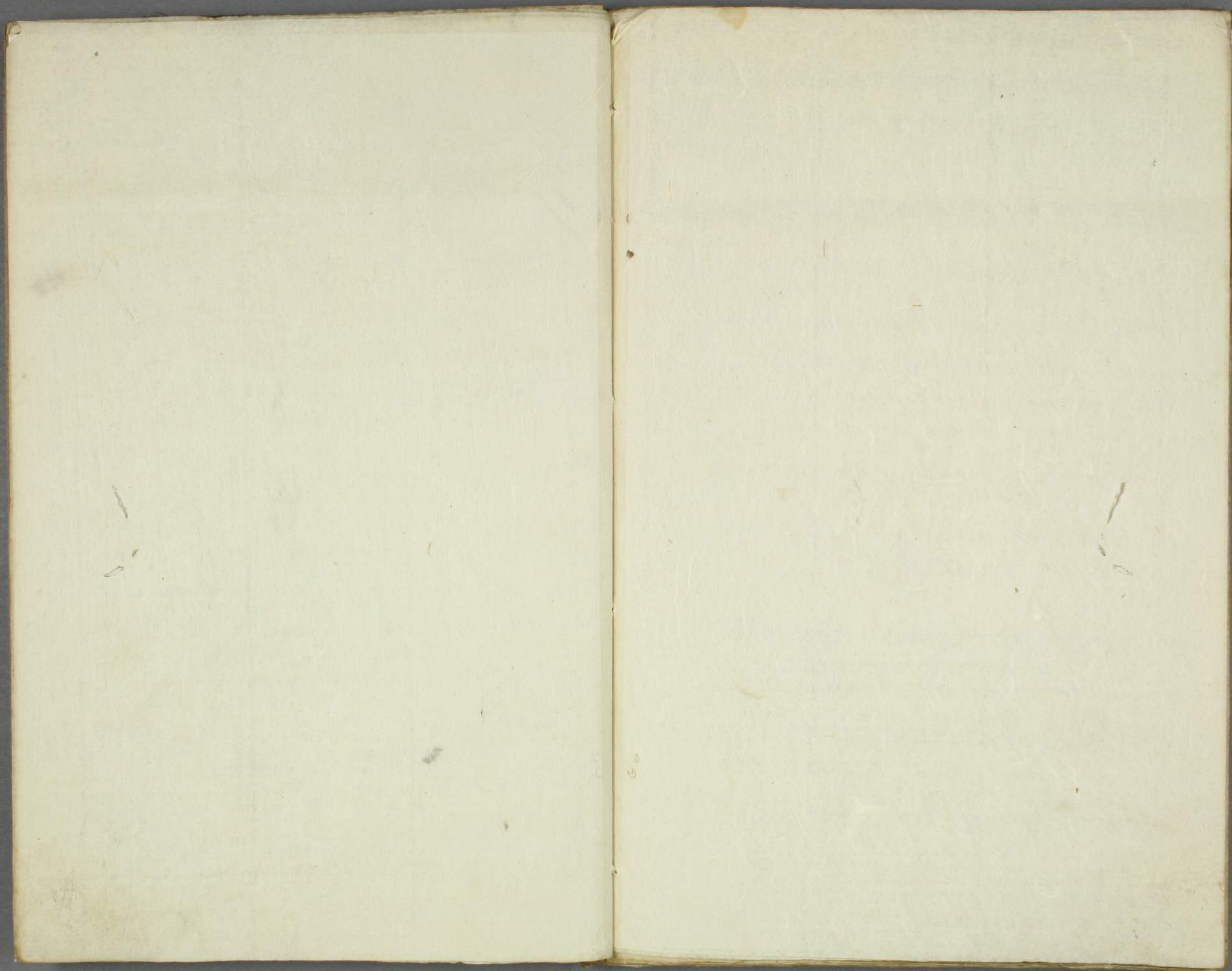
○ 祇園寺



○ 明許靈長書

○ 中
江寧
南嶺沈德潛





富田安筆



世継俊保圖



中丸名八郎太夫
三所社前宜後宮陛下兼行土鏡鴨野主右為

謹圖之



錄 法新册 吳人工着色人物

袁源



張度



口天傳



甲辰夏 張度



修竹山房圖 吳郡張復



張復二人
此修竹山房圖
卷石以乃其
明張復字復陽秀水人
道士善山水人物做吳仲圭
若物對淋漓可入此品



張子如



口天信

○張子如
此係一宗元春節
畫石以爲之
明張復字後陽秀水人
道士善山水人物
遊吳中甚苦
游滄可又以此



甲辰夏張子如

袁源

錄 法翁朋一吳人工着色人物

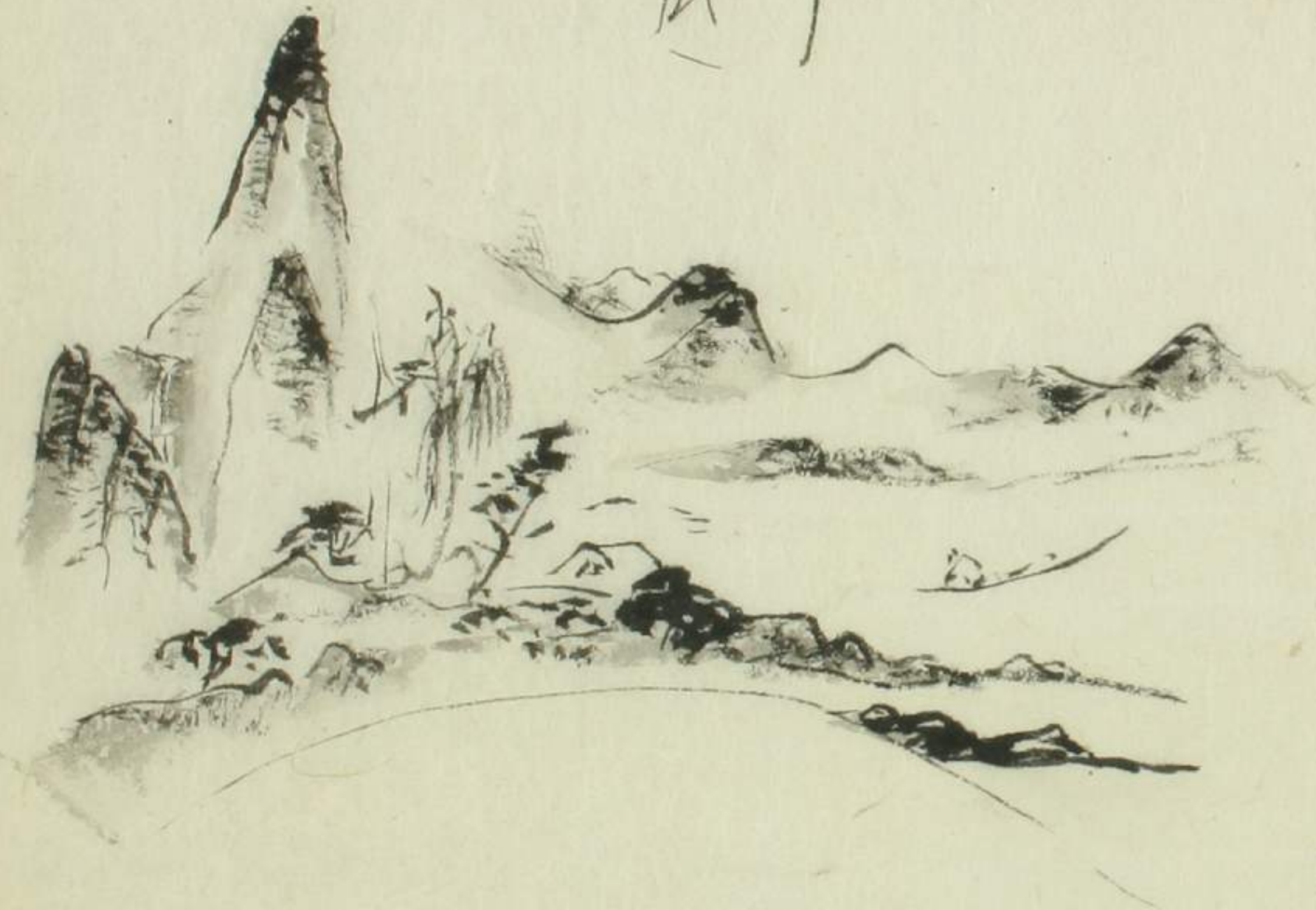


張度



魏之克

□
□



陸



士仁

湯

陸士仁子文近于澄湖
師道之子了山水

車法雅譯不
文侍詔達意
此其有

之衡山
貴之意
戶其之
感

一本
兼湖

○ 高橋の後 屋敷也三石あり 青唐 狂名りか子
 ○ 松岡成章書



唐申
 茶 仲 秋 寫
 妙契神軍
 揮之為風
 仗之為雲
 雷感龍應

とふふふふ
 心ゆふふのゆた
 三伊東のふら
 ありゆふふ
 せん
 秋
 雲
 龍
 應

月山
 二
 三
 月山



