



特別
子2
4212
17





三眼 二眼 一画 三眼 二眼 一画 三眼 二眼 一画

益食職人歌合卷一 卷一 付行廣華

進保職人歌合卷一

泣不動後起 卷一 付三廣華

十三番商人盡歌合 卷一 付三廣華

三番商人盡歌合 卷一 付三廣華

大目回 卷一 付三廣華

總長谷雄卿歌合 卷一 付三廣華

白鬼夜行回 卷一 付三廣華

新竹物話 卷一 付三廣華

西行物語 卷一 付三廣華

十五回 卷一 付三廣華

十五回 卷一 付三廣華

七十一番歌合卷三

進加物人盡歌合 卷一 付三廣華

七十一番回 卷一 付三廣華

七十一番回 卷一 付三廣華

七十一番回 卷一 付三廣華

七十一番回 卷一 付三廣華

七十一番回 卷一 付三廣華

七十一番回 卷一 付三廣華

七十一番回 卷一 付三廣華

七十一番回 卷一 付三廣華

七十一番回 卷一 付三廣華

恒語

拾遺古德傳 卷一 付三廣華

信者如流
此書
信者如流

源氏物語

西行物語

百鬼夜行

現觀音像

天物

十五回

後三年

北宮像

西行記

乙字寺像

源氏物語

西行物語

百鬼夜行

現觀音像

天物

十五回

後三年

北宮像

西行記

乙字寺像

借水寺像

大目同

弘法大師像

天竺像

天皇攝圖

同上

隆信朝臣筆藤原遠類肖像草稿 一頓

藤原遠類書寫大方等大集經 一卷

隆信朝臣真跡假名文書 一通

以上三種(東)相尾高直尊寶庫中之物

藤原朝

隆信朝臣筆藤原遠類肖像 一頓

隆信真跡假名文書 朝清遠寫 一通

藤原遠類書寫大方等大集經 一春肖像

冬 肖像

藤原隆信朝臣傳

皇后宮少進為隆之子母若狹守親忠女歷任上野介若狹守然前守右馬權頭右京大夫叙正四位下歌人似繪名人元久二年二月日卒尊卑年六十四法名戒心美安三年九月九日最勝光院障子繪有其故云々平野行啓日吉御幸寺被圖之各供奉大臣以下併被寫圖其面貌馬權頭隆信依堪其道圖之是人面許也繪師先長玉海

藤原遠賴傳

内大臣高藤公十二代●孫憲賴●子也後明慧上人ノ室ニ入●出家受戒●テ正辨ト云ノ華嚴經ヲ受持シ又三密ノ瑜伽ヲ修習ス

高山寺經藏ニ遠賴朝臣一筆書寫ノ五部大乗經

アリ其ノ大涅槃經第四十之批云

於此五部妙典者所奉納師明慧御房御經藏也

新發意沙門正辨

自美元四年二月廿三日建保三年二月十八日首

尾六十年ノ間ニ書寫云々

毛質の... ちりめんの... 羽子

牧隆栗栴信 一
臨爾禪師像 二

香堂公自派の教則
香堂公自派の教則
香堂公自派の教則

牧隆栗山十徳 三

利久百會之道具

機物 舞臺桃符

圓悟墨跡 丑

東興墨跡 丑

古溪一行物 二

紹野大墨蹟 一

古溪和尚細字 三

竹林雪中上堂墨跡 三

定家御 降雪 一

牧溪戴逵繪 一

欲了菴 二 丑 丑

牧溪壽老人像 三

古溪春風 一 陳 大文字 三

菓子箱 一

長クク 丑 一

口廣カ子 丑 一

花入 釣舟 二

手籠 二 丑 二

竹筒 丑 二

アール亀 一

大亀 一

カ子大花入 一

細口 一

茶 丑 二

茶杓 二

紹野依ツノ茶杓 二

香合 一

雀 丑 一

長崎郎焼 二

グリク 三

炭斗 茶籠 二

フクベ 三

茶籠 丑 二

キフクベ 一

塗手箱 一

菓子箱 一

紀路 五山

馬速山水

二竹一針

香合 一

香具 一

香具 一

香具 一

香具 一

香具 一

香具 一

〇甚
堀田甚

〇茶入一圓	尾フクラ	ナスビ	圓座	天下一	大海	立鼓	一栗	松山	黒羊切
三	五五二	二	五	三	一	三	五	一	三
〇茶碗	割香甚	三嶋	繪	長旅	葉師堂	筒井	黒糸	鳴筋	八ヶメ
一	二	五	三	二	二	五	一	二	一
〇水指	長テ	信集	酒戸	ハンス	備前	直手桶	ツルベ	杉手桶	タライ
二	五	五	五	一	五	一	五	一	一
									ヤツレ桶
									一

はけめ

青院飾
子昂硯
一亀水入
一筆架
一筆
一墨
一子昂軸物

〇茶	面桶	備前	二ヶ物	合子	〇茶	香炉	青磁	鴨
一	三	一	三	一	一	一	一	一
〇茶	牛切	巾	ホヤ香炉	〇茶	香炉	青磁	鴨	
二	二	一	一	二	一	一	一	
〇茶	糸目	雲龍	云目	桐堂	云目アラレ	四方堂	相小堂	糸目十堂
一	二	三	一	三	三	二	三	一

冬
各
首

是より十八年ノ後寛延三庚午年ノ人別帳總數二千五百九十一万七千八百
三十余人トアリテ十八年同ニ百万〇三千九百八十余ノ減セリ凡ソ戸口ハ近年
多ク増殖スベキ理ナルヲ以テ如クノ額域僅十八年同ニ百万人餘ヲ減スルノ
理由ナシ^{是ニ因テ之ヲ報ス}固ク考テ以テ享保ニ始テ嚴令ヲ下テ編成セシ確實ナル調査
ニ比スレバ寛延三四年ノ改正ハ脱漏少カラサル者ト見エタリ然レ則チ人口ノ
減少セシ非ス調査ノ精密ナラザルニ由ルモ^{ニ由ルモ}ノ如シ

大藩諸侯封國^{領地}ノ多キヲ隱蔽スル^{セシカラス}

○大藩ノ諸侯封國ノ^{領地}苗裔府ニ差出スニ際シ其數ノ多キヲ據テ減額セシモノナリ

又表申諸國人口^{平均}ノ増殖ノ數約五ト一ニ當ル^{此例}然レニ相^{増加}大藩ノ額同ニ倍^{増加}加^{増加}數^{増加}往々二倍三倍ニアリ

五割ハ三分

顯^顯物^物多^多アリ

終

内
卷
首

内
卷
首

拒

川鍋美正度 拒 小銀 二字ノ極印セモノリ 慶長六年

拒

文禄二年 征韓軍用ニ推 拒 石州銀 文禄二外月日ノ九字極印ヲ打

永祿拒

永祿公用銀 石州銀 永祿二年 中山寺左之門ノ極印ヲ打

拒

慶長四年ノ極印 拒 大銀 大銀ト云フ自領國出

ノ別取スレモノナリト云フ又是ヲ慶長ノ本銀ト云フ其意若ク知ラス
余曾テ南朝ノ古之書 傳 國史等ヲ参考シテ諸金貨ノ價格比例ヲ

正金院 拒 物 拒 信 國 正 拒 幣

名稱	鑄造年限	品位	稱量	鑄造額	說明
慶長類 壹分判	慶長五年	同慶長金	壹及一分九厘	不詳	
慶長大銀 座地蓮下銀	慶長中	上銀	不詳	不詳	
慶長金 小判金 壹分判金	慶長六年 九十五年	金八十四分二九二 銀十五分五八八	小判一枚量四及七分六厘 大銀一枚量一厘二毛二六 大銀七枚四厘七毛七四 壹分判一枚量一及一分九厘	九千四百七十二万七千五百五十四 九千四百七十二万七千五百五十四 九千四百七十二万七千五百五十四 九千四百七十二万七千五百五十四	慶長六年五年於駿河仰出サレテ 六國々金銀取極位馬下アリテ 易不自由金銀座持兩立金 銀位一十ニ極印付ト云々則後 蘇三郎親之是ヨリ以來八元 九ラテ代々極印

終

正和元年(1312)度長ノ前後ニ至テ各回各自ニ金銀幣ヲ造ル

石州深山日記 永禄中毛利元就銀山ニ取リ申度長六七ノ間ヨリ黄金出テ多クナリ

度長十四年七月(1315)金一萬一兩 京 御四邊文

佐渡ノ金越後ノ錦信標認ニテ同用シ度長六年(1317)至テ大ニ盛ナリ

但馬ノ銀ハ天文ノ比山名氏ヨリ備田家ニ至テ故テ多ク出クナリ

伊豆ノ金銀ハ度長十一年(1314)頃ヨリ多ク出クナリ

壬午十三年(1316)度長十三年(1316)大判金ヲ造リニ相繼刻印シ打ク其前(1315)一統通用創トス

額一分別金 此金大判金ノ金一名大坂造ト云フ極目ニ至テ是年(1316)度長四官

西徳編年集成云 天正十一年(1584)同八河通用ノ為ニ後藤ニ命セラレ大判金ノ造リトス

文徳四年(1313)始テ江ノ駿河兩河ニテ小判ヲ造リ其製法ハ上下ニテ相極印ヲ打テ

武光光次ノ六子ト花押ノ墨書スル一高判金ノ如シ此稀世ノ珍モノ也

國分分養ノ載ニ據ルニ度長五年(1318)其墨書ノ極印ニ改メニ

駿河ノ小判金重是ノ間五ノ下ニ極印ヲ打日ニテ京同金ノ駿河籠印ヲ

度長十六年(1319)五月始テ通用在限ノ法ニ定ムル大判小判下判丁銀五枚ノ制改メ

具列

一

天明ノ頃モ砂金ハ 四十兩 二十貫文ノ下 練金ハ三十貫文

此時ノ高クテ 東大寺ノ盧舍那佛御像ノ塗金ノ料練金一萬四百三十三兩

二

去平治元年(1159)四月同眼成轉日淳仁王ノ御世ニ至テ塗金礼ス

此時ニ當リテ東大寺盧舍那佛御像ノ塗金ノ料練金一萬四百三十三兩

塗金成就ス其重是ノ一萬四百三十三兩ナリ

註

此時ニ當リテ東大寺盧舍那佛御像ノ塗金ノ料練金一萬四百三十三兩

塗金成就ス其重是ノ一萬四百三十三兩ナリ

當時金銀ヲ稱ルニ
京目四合目ノ二種
アリ京目ハ四合五
田合目ハ四合七
アリ五合目アリ
觀應年間(隆慶
百四十年)ノ文書ニ
京江進上ノ砂金ハ
目一兩四合五分
江下ニ賜フ砂金ハ
目一兩四合七分
アリ以テ證スベシ

四
ヨリ
白
金
目
以上記スル所ノ銀金ハ皆國鑄ナリ而シテ
目アルモノト無キモノアリ

以テ切斷シ稱量而目ヲ合セテ用ス是ヲ切造ヒ金ト云
フ又其項ヨリ慶長ニ至ラ諸藩各自ニ金銀貸ヲ造ル
其種類攷考ニ違フテ天正十一年豊臣秀吉公始テ大
判金ヲ造リ此時後藤三命ニテ桐極印ヲ作ラシメ
上下ニ打テ楕圓而後藤花押ヲ墨書ス之ヲ以テ全國通用
金貨ノ初トス以來切造金漸ク傳ム宝貨事略ニ天正十六年
造黃金大判小判トアルドモ當時小判ヲ造リシト疑フベシ

佐渡國ニ黃金アリシコトハ古ク物ニ見エタレドモ採掘シテ國用ニ充ルニ至リ
ニ上杉謙信彼國ヲ攻取リシヨリ後ナリ豊臣秀吉公既ニ此事ヲ傳聞シ其子
量勝ヲ歎テ奥國ニ移シ佐渡ヲ鎮シテ金鑛ヲ採ラシメテ止マ然ルニ
慶長六年徳川家康公大保久長安ヲシテ鑛ノ事ヲ採ラシメシヨリ銀ノ産額夥シク

和銅文
百廿七年後

之
前代未開ト云フ同十二年頃ヨリ産出額稍減シ是ヨリ年々ニ
僅少ニ至リ

隆興南朝ヨリ黃金ノ産出慶長十三年ノ頃ヨリ盛ニ出テ其後又減ス

此際清造ノ銀貨ハ和同銀ナリ此銀貨ノ和同印ノモノハ
和同銀ノ財用不之ニ以テ和同銀ハ此文ヲ採レシトナリ和同銀ハ

和同銀ノ財用不之ニ以テ和同銀ハ此文ヲ採レシトナリ和同銀ハ
和同銀ノ財用不之ニ以テ和同銀ハ此文ヲ採レシトナリ和同銀ハ

和同銀ノ財用不之ニ以テ和同銀ハ此文ヲ採レシトナリ和同銀ハ
和同銀ノ財用不之ニ以テ和同銀ハ此文ヲ採レシトナリ和同銀ハ

和同銀ノ財用不之ニ以テ和同銀ハ此文ヲ採レシトナリ和同銀ハ
和同銀ノ財用不之ニ以テ和同銀ハ此文ヲ採レシトナリ和同銀ハ

終
賞

運慶
運久八十年云々
正曆二年壬午生地也
法橋二補ス
同七年十月一日卒ス

敏達六年天皇ノ（今ヲ距ル千三百十五年前）百濟國王百濟國ノ（今朝鮮ノ慶尚道全羅
道ノ地也）佛工ヲ献ス

今ヲ距ル千七百七十年前ニ考リテ支那ノ佛工ナクイフクワイ。ナイレクニキ、
帰化シテ始メ支那唐朝ノ彫像世ニ流傳ス

今ヲ距ル八百七十年より九百年代ニ考リテ佛師定朝ナル者アリテ前代ノ
彫法シ一變ス

今ヲ距ル六百六十七年より七百年代ニ至リテ佛工ノ佛工康慶其子
運慶運慶ノ居第定覚弟子快慶運慶ノ子湛慶等ノ妙手續

單ス大ニ彫像法シ一變セリ
日本ニテ吾等菩薩ノ彫像中ニ於テハ此像ヲ以テ全國第一ノ外作トス

但シ繪畫ノ像ニ於テ京都東山真如堂ノ藏品支那宋人張思恭筆ノ
白髮普賢像美術ト以テ彫刻繪畫一對ノ善賢像トナシ

終
首

終
首

日本彫像の歴史

日本に於て木製ノ彫像ヲ造ルコトハ今ヲ距ル一千三百十五年即
 即今敏達天皇ノ六年百濟ノ國王ヨリ佛工ヲ献セシ（百濟ノ佛工ハ
爾時ノ百濟國ハ今ノ朝鮮慶尚全羅ノ地方ニ當ル）故當時ノ彫像ハ
 一般ニ韓風ナリシヲ夫ヨリ百四十五年ノ後ニ當リテ支那ノ佛工ナ
 フニシヨクケイシクニ等ノ妙工歸化セシ（此ニ至テ支那盛唐ノ美術
術彫像ノ後世上ニ現セシヨリ古來ノ韓風ヲ一變セリ）其後今ヲ距
 ル八百七十年代ヨリ九百年代ニ至テ佛師定朝ナル者出テ前代
 唐風ノ彫像ノ變遷ヲ承継シ其子孫相繼テ彫像法（此ノ法ハ
シ距ル六百六七年代ヨリ七百年代ニ當リテ定朝五世ノ孫康慶其子
遠慶舎弟定觀門弟子映慶又遠慶ノ子湛慶等ノ妙手同時ニ
輩出ス）此ニ至テ日本中古ノ彫刻ノ術大ニ進ム此善賢（善賢ハ
何人ノ彫像ナルヤ詳ナラサレ其時代ト製作ノ精妙ナル）

冬 卷

後治平
ト又而シ

運慶・定覚・快慶・湛慶等ノ手ニ成リシコト疑フベカラズ又或ル
此像恐クハ快慶ノ作ナラシト或ハ然ラン蓋シヨ

○普賢菩薩彫像解説

此普賢菩薩ノ本像ハ今ヲ照ル十七年前明治八年ニ前博物館
長所用久成氏大和國奈良三條通ノ骨董店ニ

舊大和國一古刹ニ傳ル所ニ其寺名

月日詳ナラズ又作人ノ姓名傳ハラズ

鑑賞
二日

冬
分
目

佛像彫刻

日本ニテ佛像彫刻セル

今シ趾ル一千三百十五年(即)敏達天皇六年(即)百濟國再々佛工

一人ヲ献ス

藝文會 藝志訓

快慶

定朝

慶

運慶

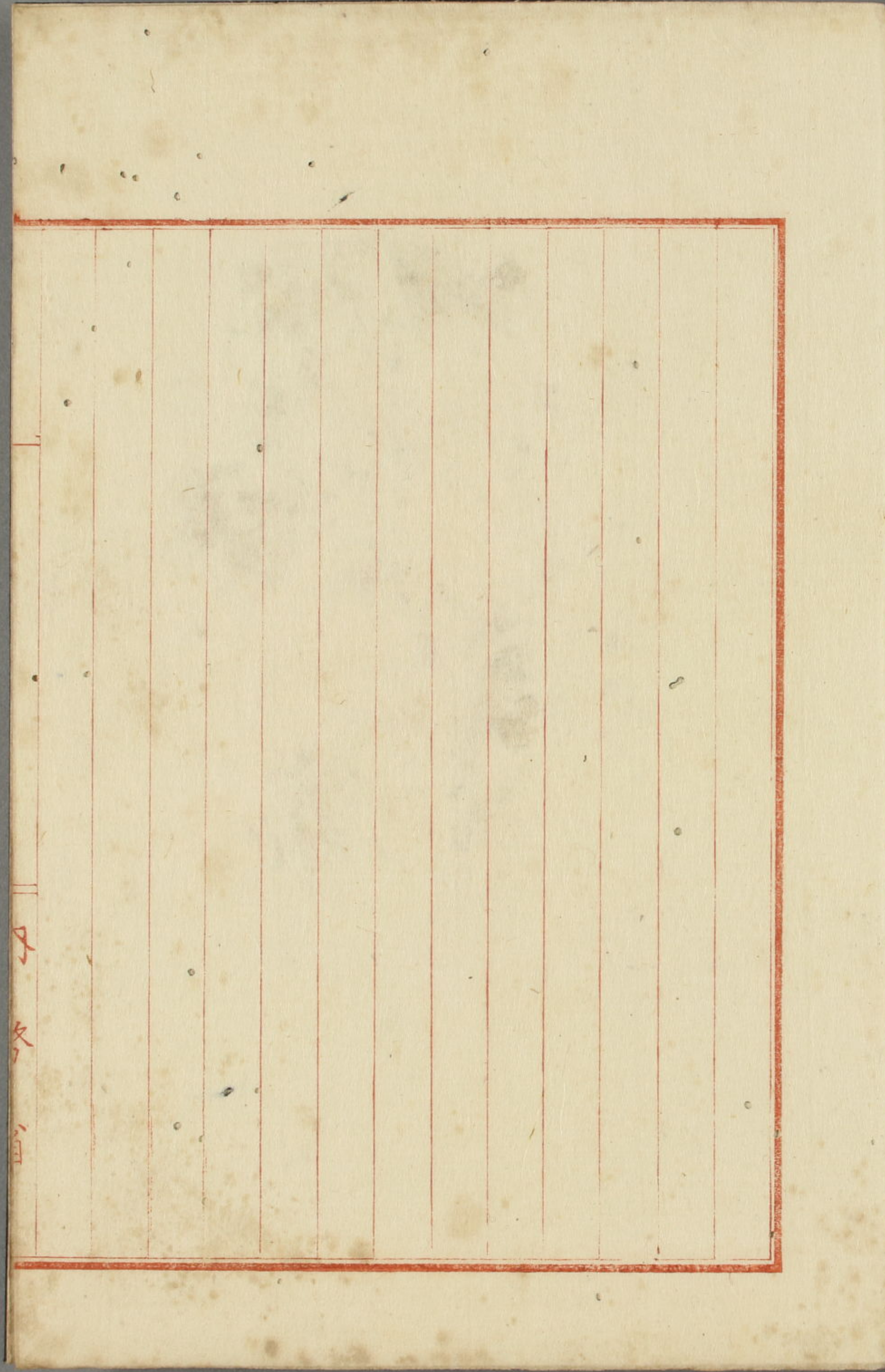
子湛慶 (定朝子六世孫)

即位、即二年二月、新宮、角鹿、幸、七、等、飯宮、居、之、事、南、園、寺、也、也、也、

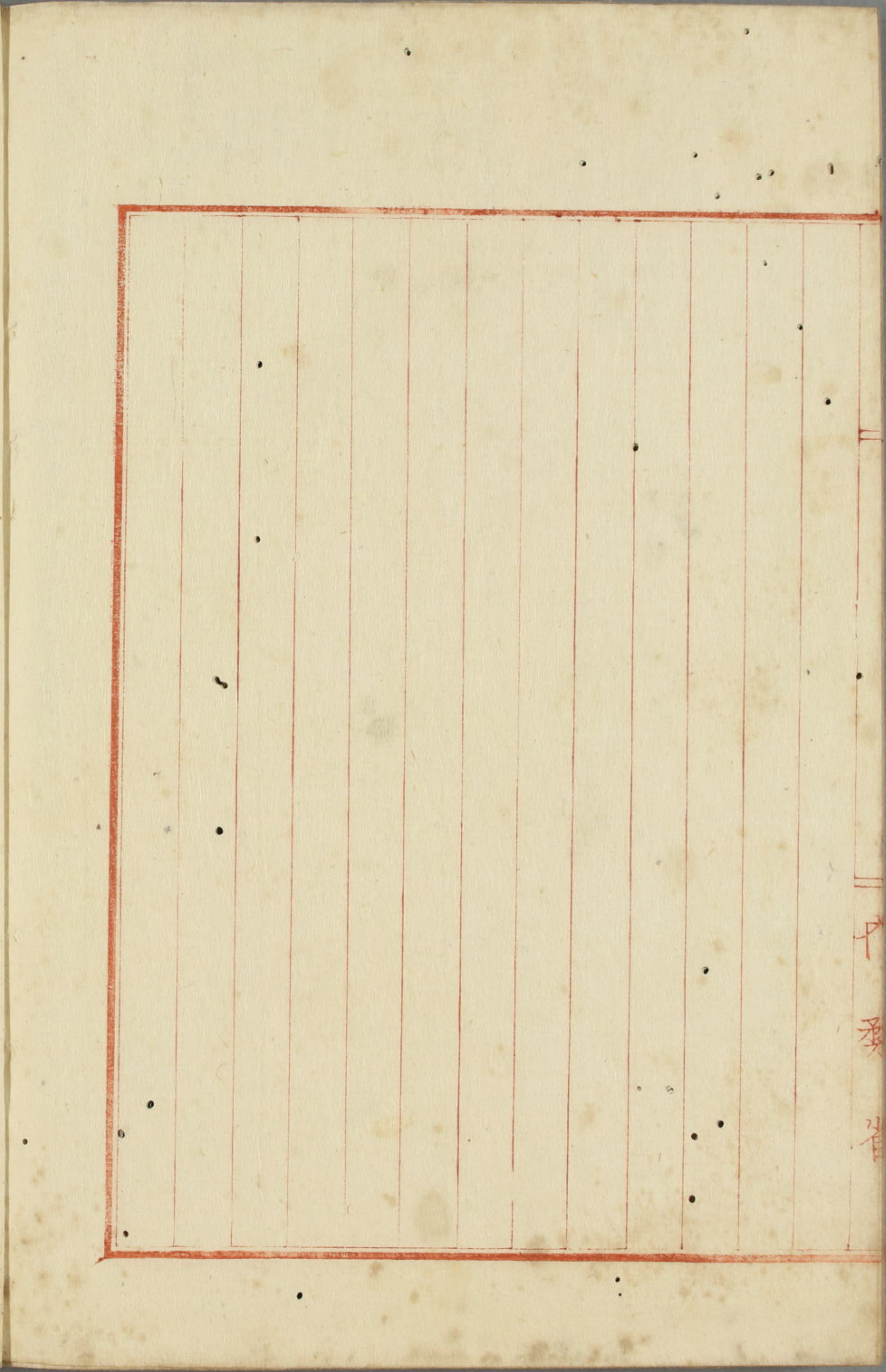
仲哀天皇九年

二月五日 朔 五
二月六日 二
二月七日 三
二月八日 四
二月九日 五
二月十日 六
二月十一日 七
二月十二日 八
二月十三日 九
二月十四日 十
二月十五日 十一
二月十六日 十二
二月十七日 十三
二月十八日 十四
二月十九日 十五
二月二十日 十六
二月二十一日 十七
二月二十二日 十八
二月二十三日 十九
二月二十四日 二十
二月二十五日 二十一
二月二十六日 二十二
二月二十七日 二十三
二月二十八日 二十四
二月二十九日 二十五
二月三十日 二十六
三月一日 二十七
三月二日 二十八
三月三日 二十九
三月四日 三十
三月五日 三十一
三月六日 三十二
三月七日 三十三
三月八日 三十四
三月九日 三十五
三月十日 三十六
三月十一日 三十七
三月十二日 三十八
三月十三日 三十九
三月十四日 四十
三月十五日 四十一
三月十六日 四十二
三月十七日 四十三
三月十八日 四十四
三月十九日 四十五
三月二十日 四十六
三月二十一日 四十七
三月二十二日 四十八
三月二十三日 四十九
三月二十四日 五十
三月二十五日 五十一
三月二十六日 五十二
三月二十七日 五十三
三月二十八日 五十四
三月二十九日 五十五
三月三十日 五十六
三月三十一日 五十七
四月一日 五十八
四月二日 五十九
四月三日 六十
四月四日 六十一
四月五日 六十二
四月六日 六十三
四月七日 六十四
四月八日 六十五
四月九日 六十六
四月十日 六十七
四月十一日 六十八
四月十二日 六十九
四月十三日 七十
四月十四日 七十一
四月十五日 七十二
四月十六日 七十三
四月十七日 七十四
四月十八日 七十五
四月十九日 七十六
四月二十日 七十七
四月二十一日 七十八
四月二十二日 七十九
四月二十三日 八十
四月二十四日 八十一
四月二十五日 八十二
四月二十六日 八十三
四月二十七日 八十四
四月二十八日 八十五
四月二十九日 八十六
四月三十日 八十七
五月一日 八十八
五月二日 八十九
五月三日 九十
五月四日 九十一
五月五日 九十二
五月六日 九十三
五月七日 九十四
五月八日 九十五
五月九日 九十六
五月十日 九十七
五月十一日 九十八
五月十二日 九十九
五月十三日 一百
五月十四日 一百零一
五月十五日 一百零二
五月十六日 一百零三
五月十七日 一百零四
五月十八日 一百零五
五月十九日 一百零六
五月二十日 一百零七
五月二十一日 一百零八
五月二十二日 一百零九
五月二十三日 一百一十
五月二十四日 一百一十一
五月二十五日 一百一十二
五月二十六日 一百一十三
五月二十七日 一百一十四
五月二十八日 一百一十五
五月二十九日 一百一十六
五月三十日 一百一十七
五月三十一日 一百一十八
六月一日 一百一十九
六月二日 一百二十
六月三日 一百二十一
六月四日 一百二十二
六月五日 一百二十三
六月六日 一百二十四
六月七日 一百二十五
六月八日 一百二十六
六月九日 一百二十七
六月十日 一百二十八
六月十一日 一百二十九
六月十二日 一百三十
六月十三日 一百三十一
六月十四日 一百三十二
六月十五日 一百三十三
六月十六日 一百三十四
六月十七日 一百三十五
六月十八日 一百三十六
六月十九日 一百三十七
六月二十日 一百三十八
六月二十一日 一百三十九
六月二十二日 一百四十
六月二十三日 一百四十一
六月二十四日 一百四十二
六月二十五日 一百四十三
六月二十六日 一百四十四
六月二十七日 一百四十五
六月二十八日 一百四十六
六月二十九日 一百四十七
六月三十日 一百四十八
七月一日 一百四十九
七月二日 一百五十
七月三日 一百五十一
七月四日 一百五十二
七月五日 一百五十三
七月六日 一百五十四
七月七日 一百五十五
七月八日 一百五十六
七月九日 一百五十七
七月十日 一百五十八
七月十一日 一百五十九
七月十二日 一百六十
七月十三日 一百六十一
七月十四日 一百六十二
七月十五日 一百六十三
七月十六日 一百六十四
七月十七日 一百六十五
七月十八日 一百六十六
七月十九日 一百六十七
七月二十日 一百六十八
七月二十一日 一百六十九
七月二十二日 一百七十
七月二十三日 一百七十一
七月二十四日 一百七十二
七月二十五日 一百七十三
七月二十六日 一百七十四
七月二十七日 一百七十五
七月二十八日 一百七十六
七月二十九日 一百七十七
七月三十日 一百七十八
八月一日 一百七十九
八月二日 一百八十
八月三日 一百八十一
八月四日 一百八十二
八月五日 一百八十三
八月六日 一百八十四
八月七日 一百八十五
八月八日 一百八十六
八月九日 一百八十七
八月十日 一百八十八
八月十一日 一百八十九
八月十二日 一百九十
八月十三日 一百九十一
八月十四日 一百九十二
八月十五日 一百九十三
八月十六日 一百九十四
八月十七日 一百九十五
八月十八日 一百九十六
八月十九日 一百九十七
八月二十日 一百九十八
八月二十一日 一百九十九
八月二十二日 二百
八月二十三日 二百零一
八月二十四日 二百零二
八月二十五日 二百零三
八月二十六日 二百零四
八月二十七日 二百零五
八月二十八日 二百零六
八月二十九日 二百零七
八月三十日 二百零八
八月三十一日 二百零九
九月一日 二百一十
九月二日 二百一十一
九月三日 二百一十二
九月四日 二百一十三
九月五日 二百一十四
九月六日 二百一十五
九月七日 二百一十六
九月八日 二百一十七
九月九日 二百一十八
九月十日 二百一十九
九月十一日 二百二十
九月十二日 二百二十一
九月十三日 二百二十二
九月十四日 二百二十三
九月十五日 二百二十四
九月十六日 二百二十五
九月十七日 二百二十六
九月十八日 二百二十七
九月十九日 二百二十八
九月二十日 二百二十九
九月二十一日 二百三十
九月二十二日 二百三十一
九月二十三日 二百三十二
九月二十四日 二百三十三
九月二十五日 二百三十四
九月二十六日 二百三十五
九月二十七日 二百三十六
九月二十八日 二百三十七
九月二十九日 二百三十八
九月三十日 二百三十九
十月一日 二百四十
十月二日 二百四十一
十月三日 二百四十二
十月四日 二百四十三
十月五日 二百四十四
十月六日 二百四十五
十月七日 二百四十六
十月八日 二百四十七
十月九日 二百四十八
十月十日 二百四十九
十月十一日 二百五十
十月十二日 二百五十一
十月十三日 二百五十二
十月十四日 二百五十三
十月十五日 二百五十四
十月十六日 二百五十五
十月十七日 二百五十六
十月十八日 二百五十七
十月十九日 二百五十八
十月二十日 二百五十九
十月二十一日 二百六十
十月二十二日 二百六十一
十月二十三日 二百六十二
十月二十四日 二百六十三
十月二十五日 二百六十四
十月二十六日 二百六十五
十月二十七日 二百六十六
十月二十八日 二百六十七
十月二十九日 二百六十八
十月三十日 二百六十九
十一月一日 二百七十
十一月二日 二百七十一
十一月三日 二百七十二
十一月四日 二百七十三
十一月五日 二百七十四
十一月六日 二百七十五
十一月七日 二百七十六
十一月八日 二百七十七
十一月九日 二百七十八
十一月十日 二百七十九
十一月十一日 二百八十
十一月十二日 二百八十一
十一月十三日 二百八十二
十一月十四日 二百八十三
十一月十五日 二百八十四
十一月十六日 二百八十五
十一月十七日 二百八十六
十一月十八日 二百八十七
十一月十九日 二百八十八
十一月二十日 二百八十九
十一月二十一日 二百九十
十一月二十二日 二百九十一
十一月二十三日 二百九十二
十一月二十四日 二百九十三
十一月二十五日 二百九十四
十一月二十六日 二百九十五
十一月二十七日 二百九十六
十一月二十八日 二百九十七
十一月二十九日 二百九十八
十一月三十日 二百九十九
十二月一日 三百
十二月二日 三百零一
十二月三日 三百零二
十二月四日 三百零三
十二月五日 三百零四
十二月六日 三百零五
十二月七日 三百零六
十二月八日 三百零七
十二月九日 三百零八
十二月十日 三百零九
十二月十一日 三百一十
十二月十二日 三百一十一
十二月十三日 三百一十二
十二月十四日 三百一十三
十二月十五日 三百一十四
十二月十六日 三百一十五
十二月十七日 三百一十六
十二月十八日 三百一十七
十二月十九日 三百一十八
十二月二十日 三百一十九
十二月二十一日 三百二十
十二月二十二日 三百二十一
十二月二十三日 三百二十二
十二月二十四日 三百二十三
十二月二十五日 三百二十四
十二月二十六日 三百二十五
十二月二十七日 三百二十六
十二月二十八日 三百二十七
十二月二十九日 三百二十八
十二月三十日 三百二十九
十二月三十一日 三百三十

尺 寸 寸



子
冬
首



中
漢
省

