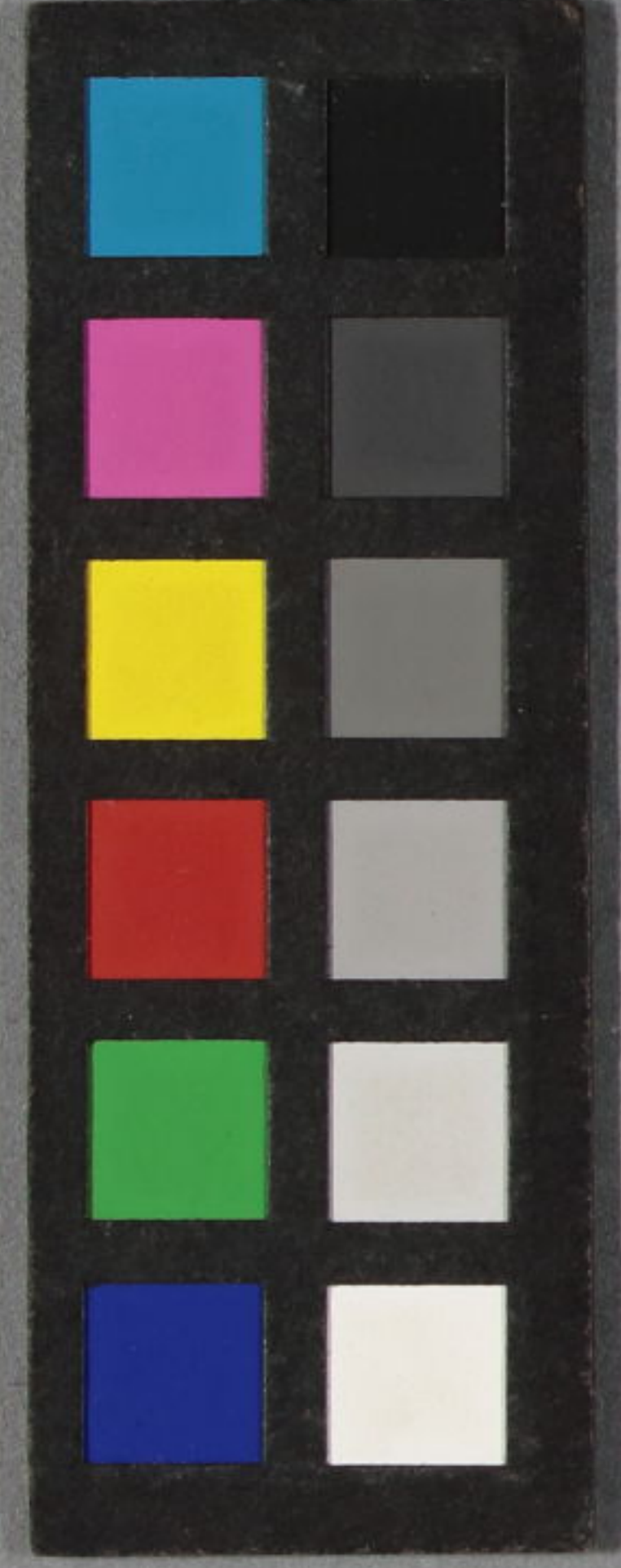


七ツいろは名頭全

全



穀菜

蘿 <small>ダイ</small>	豌豆 <small>エン</small>	豆 <small>ツ</small>	蕎麥 <small>ソ</small>	麥 <small>ムギ</small>	黍 <small>キ</small>	粳 <small>ウルチ</small>
葡萄 <small>コン</small>	豆 <small>ドラ</small>	小豆 <small>セウ</small>	麥 <small>ムギ</small>	小麥 <small>ユ</small>	稗 <small>ヒ</small>	糯 <small>モチ</small>
葱 <small>ネギ</small>	芥 <small>カラシ</small>	豆 <small>ツ</small>	大麥 <small>ダイ</small>	麥 <small>ムギ</small>	大麥 <small>ラウ</small>	粟 <small>アハ</small>

いろは

ほ	に	は	ろ	い
HO <small>ホ</small>	NI <small>ニ</small>	HA <small>ハ</small>	RO <small>ロ</small>	I <small>イ</small>
保南 <small>タモツ</small>	仁丹 <small>ジン</small>	波半 <small>ハナ</small>	呂路 <small>リヨ</small>	以伊 <small>イイ</small>
方本 <small>ハジメ</small>	荷耳 <small>アカシ</small>	羽端 <small>ハン</small>	爐滿 <small>スビツ</small>	意畏 <small>ヨシ</small>
暮浦 <small>カタ</small>	臍兒 <small>ニナフ</small>	葉破 <small>ハネ</small>	露籠 <small>モル</small>	委異 <small>カシ</small>
<small>モト</small>	<small>ク</small>	<small>エフ</small>	<small>ツユ</small>	<small>コト</small>
浦 <small>ウラ</small>	兒 <small>ジ</small>	破 <small>ヤゲル</small>	籠 <small>モル</small>	異 <small>ナル</small>

山野 苧魚 澤田町

山野 苧魚 澤田町

山野 苧魚 澤田町

いろは

芋イモ瓜ウリ茄ナス 麻子ケシ胡ゴ 麻マ蜀黍モロコシ 蠶豆クラマメ綠豆キナンド 大豆ナリ嬰粟ササギ 大角豆キナンド 胡蘿蔔ニンジン 燕青カアヲ 牛蒡クワ 蒟蒻コンヤク 蔞ソウ黃瓜キウカ 白瓜シロカ 山瓜ヤマカ 葵海苔アヲ 昆布コンブ 菌キノコ

よ YO ヨ 與 <small>アトフ</small> 夜 <small>ヨル</small> 豫 <small>アツカシク</small> 譽 <small>ホメル</small> 餘 <small>アマル</small> 預 <small>アツカル</small>	加 KA カ 嘉 <small>ヨシ</small> 暇 <small>イトマ</small> 可 <small>ベク</small> 香 <small>ニホヒ</small> 家 <small>イハ</small> 何 <small>ナニ</small>	わ WA ワ 和 <small>ヤハラグ</small> 倭 <small>ヤマト</small> 輪 <small>リン</small> 者 <small>モノ</small> 話 <small>カタル</small> 王 <small>ワウ</small>	と WO フ 遠 <small>トホシ</small> 越 <small>コス</small> 尾 <small>ビ</small> 應 <small>カナフ</small> 汚 <small>ケガル</small> 隱 <small>カクル</small>	る RU ル 留 <small>トドマ</small> 類 <small>カタク</small> 累 <small>カサネ</small> 流 <small>ナガレ</small> 嶮 <small>イタシ</small> 瘦 <small>セム</small>	ぬ NU ヌ 奴 <small>ヤツコ</small> 駕 <small>ヤセウマ</small> 怒 <small>イカル</small> 努 <small>ヤセ</small> 努 <small>エメ</small> 沼 <small>ヌマ</small>	り RI リ 利 <small>トシ</small> 理 <small>ミトハリ</small> 里 <small>サト</small> 梨 <small>ナシ</small> 裏 <small>ウラ</small> 離 <small>ハナレル</small>	ち TI チ 知 <small>シル</small> 遲 <small>オソシ</small> 治 <small>ハル</small> 耻 <small>ハヂ</small> 池 <small>イケ</small> 馳 <small>ハシル</small>	と TO ト 土 <small>ツチ</small> 登 <small>ノボル</small> 斗 <small>ホシノチ</small> 東 <small>ヒガシ</small> 途 <small>ミチ</small> 止 <small>トマル</small>	へ HE ヘ 邊 <small>ホトリ</small> 偏 <small>ヒトヘニ</small> 遍 <small>アマネク</small> 平 <small>タイラ</small> 返 <small>カヘス</small> 兵 <small>ツハモノ</small>
--	--	--	---	---	--	--	--	---	---

木草

把銀杏 檜棗葡萄 荀石榴 胡椒推 子山椒 慈姑 草木 菊桐櫻

いろは

果類

菓類 梅桃李 杏梨栗 柿柚子 蜜柑此 菓類 獨活 菜種 莧苘蒿

わ WI 為 タノ 居 キヨ 場 ヤスシ 違 チカラ 位 クラヨ 圍 カコヒ	う U 宇 ウ 右 オホゾラ 憂 ミギ 鳥 ウレフ 有 ガラス 雨 アリ アノ	む MU 武 ム 無 タケ 霧 ナシ 謀 キリ 務 ハカル 夢 ツトム ユメ	ら RA 良 ラ 等 ヒトシ 裸 ハダカ 羅 ウスモノ 螺 ホラガヒ 亂 ミタル	な NA 奈 ナ 南 ミナミ 難 カタシ 納 ナド 菜 ホウ 名 ナメ	ね NE 稱 ネ 根 アマネシ 音 オン 寐 オト 念 シン 年 オモフ トシ	つ TU 門 ツ 津 カド 對 タイ 番 ハカル 都 ミヤコ 通 トホル	ろ SO 曾 ソ 踈 カツテ 素 オロツカ 祖 シロシ 宗 ハジメ 訴 ムネ ウツタヘ	れ RE 礼 レ 連 ツラナル 例 タノシ 鈴 スミ 凉 マシ 簾 スダレ	た TA 太 タ 汰 ソロユレ 多 オホシ 田 デン 端 タン 他 ヒト
---	---	--	---	--	---	---	---	--	---

山ヤマ 吹フキ 芭バ 萍ウキ 桔キ 梗キヤク 欄ラン 椿ツバキ 茜アザミ 木キ 賊ゾク 棕ソウ 合カ 躑シツ 躑シツ 水スイ 仙セン 百ヒャク 朝アサ 顔ガン 葦アシ 楊ヤウ 南ナン 天テン 葛カク 菖シヤウ 蒲ボ 相カシ 藤フジ 籐ト 棠ダウ 竹タケ 檜ヒノキ 芍シヤク 藥ヤク 海カイ 茶チャ 牡ボ 丹タン 桑サウ 楮コ 漆ウルシ 松マツ 杉シヤク 柳ヤナギ

いろは

て	江	こ	ふ	け	ま	や	く	れ	の
TE	YE	KO	FU	KE	MA	YA	KU	O	NO
天	衣	古	不	計	末	也	久	於	乃
傳	兄	粉	布	希	間	屋	具	男	濃
手	會	故	奉	遣	麻	谷	垢	雄	野
底	緣	去	恠	解	馬	彌	宮	翁	能
弟	枝	小	風	夏	真	哉	空	收	之
亭	得	湖	扶	化	滿	箭	究	鷹	筵

〇

〇

類虫

作 <small>ツムリ</small>	蛇 <small>ヘビ</small>	蛙 <small>カス</small>	蟬 <small>セミ</small>	蛉 <small>ホ</small>	鯽 <small>アズ</small>	蝦 <small>エビ</small>	榮 <small>エ</small>	爛 <small>カキ</small>	鼠 <small>マコ</small>	章 <small>マ</small>	魚 <small>イサ</small>	白 <small>シラ</small>	鱒 <small>マス</small>	豚 <small>ブ</small>	堅 <small>カ</small>
蚤 <small>ノミ</small>	蛭 <small>ヒル</small>	蛛 <small>クモ</small>	螢 <small>ホタル</small>	蝶 <small>テフ</small>	蒼 <small>キリ</small>	蛤 <small>ハマグリ</small>	螺 <small>カタツムリ</small>	鼈 <small>カメ</small>	水 <small>ミヅ</small>	魚 <small>イサ</small>	鳥 <small>トリ</small>	魚 <small>イサ</small>	年 <small>トシ</small>	鰻 <small>ウナギ</small>	魚 <small>イサ</small>
虱 <small>シラミ</small>	蝸 <small>カタク</small>	蛛 <small>クモ</small>	蠅 <small>ハエ</small>	蜂 <small>ハチ</small>	蜻 <small>トビ</small>	蜆 <small>シジミ</small>	蟹 <small>カニ</small>	龜 <small>カメ</small>	母 <small>ハハ</small>	海 <small>ウミ</small>	賊 <small>カサネ</small>	金 <small>カネ</small>	魚 <small>イサ</small>	鱧 <small>サカナ</small>	河 <small>カハ</small>

いろは

長チウ
CHO
長チウ
長チウ
長チウ
長チウ
長チウ

橘キツ
KITI
橘キツ
橘キツ
橘キツ
橘キツ
橘キツ

友トウ
TO
藤トウ
藤トウ
藤トウ
藤トウ
藤トウ

平ヘイ
HEI
平ヘイ
平ヘイ
平ヘイ
平ヘイ
平ヘイ

源ゲン
GEN
源ゲン
源ゲン
源ゲン
源ゲン
源ゲン

千セン
70
千セン
80
千セン
90
百ヒャク
100
千セン
1000

二十ニジュウ
20
三十サンジュウ
30
四十シヨウジ
40
五十ゴジュウ
50
六十ロクジュウ
60

十ジュウ
拾シヨウ
汁ジュウ
從ジュウ
重ジュウ
終ジュウ
住ジュウ

九ク
玖ク
駟シ
供コウ
苦ク
求ク
工ク

八ハチ
鉢ハチ
蜂ホウ
跋ハチ
髮ハチ
發ハチ
筏ハチ

居處

居處

蚊カ 蚯ニ 蚓ヅ 子ボ 牙フリ 螳トウ 螂ロウ 蛤ナ 蟪フジ 蟻アリ 鱗ウロコ 鱖ヒレ 蝮カ 蝮ヤ 蠹シ 魚ウラ 壚シ 櫓ウラ 臺ウラ 閣カ 城シ 郭カ 宮ミヤ 殿テン 樓ロウ 聽マ 公ヤク 署シヨ 直ツ 所シヨ 訟シラ 庭ス 調シラ 所シヨ 屯ト 所シヨ 學ガク 宮ミヤ 義ギ 塾シヨ 病ビョウ 院エン 牢ロウ

いろは

幸コウ
幸コウ
幸コウ
幸コウ
幸コウ

善ゼン
善ゼン
善ゼン
善ゼン
善ゼン

武ブ
武ブ
武ブ
武ブ
武ブ

久ク
久ク
久ク
久ク
久ク

門モン
門モン
門モン
門モン
門モン

文ブン
文ブン
文ブン
文ブン
文ブン

德トク
德トク
德トク
德トク
德トク

忠チュウ
忠チュウ
忠チュウ
忠チュウ
忠チュウ

儀ギ
儀ギ
儀ギ
儀ギ
儀ギ

兵ヒョウ
兵ヒョウ
兵ヒョウ
兵ヒョウ
兵ヒョウ

獄ヤク會クワイ館シヨ 驛シヨウ郵ウ館ヤカ 邸ヤシキ別シヒ莊ヤシキ 家イ宅タク鋪ヒ 店タナ長ナガ屋ヤ 比ヒ屋ヤ隣トナリ 鍊レン化カ石シキ 室シツ客カク舍シヤ 社シャ寺ジ廟ミヤウ 靈レイ屋ヤ塔トウ 鐘シヨウ樓ロウ望ボウ 火カ樓ロウ廐ケイ 馬ウマ立タテ控コウ 桓クワン倉クラ廩リン 府フ庫コ土ツ 藏ザウ穴ケツ藏ザウ

いろは

浪ギン 金キン 利リ 当トウ 角カク 新シン 要ヨウ 福フク 百ヒャク 嘉カ
 CIN KIN LI SEN KAKU SHIN YOO EUKU HIYA KA

銀ギン 金キン 利リ 專セン 角カク 新シン 要ヨウ 福フク 百ヒャク 嘉カ
 銀 金 利 專 角 新 要 福 百 嘉
 銀 金 利 專 角 新 要 福 百 嘉

銀 金 利 專 角 新 要 福 百 嘉
 銀 金 利 專 角 新 要 福 百 嘉

九

突クシ 厨チウ 屋ヤ 套タウ 下カ 書カ 關クワン 敷シ 墻ケウ 柱チウ 樞シュ 戶フ 棧ケン 場バウ 阿ア 平ヘイ
 窓サウ 竈クワン 閨ケイ 房フウ 納ナツ 院エン 式シキ 石シキ 垣ケン 礎ソ 門モン 扉ヒ 敷シ 舞ブ 屋ヤ 屋ヤ
 櫺レン 竈クワン 庖パウ 部ブ 戶フ 廊ラウ 臺タイ 玄ヘン 庭テイ 屏ヘイ 限ケン 門モン 門モン 臺タイ 劇キョク 四シ

富トミ 冬トヨ 高タカ 玉クニ 彦ヒコ 貞テイ 定サダ 安ヤス 榮エイ 永エイ
 TOMI TOYO TAKA KUNI HIKO TEI SADA YAS YEI YEI

富フ 豐フ 高カウ 國クニ 彦ヒコ 貞テイ 定チウ 安ア 榮エイ 永エイ
 富フ 豐フ 高カウ 國クニ 彦ヒコ 貞テイ 定チウ 安ア 榮エイ 永エイ
 富フ 豐フ 高カウ 國クニ 彦ヒコ 貞テイ 定チウ 安ア 榮エイ 永エイ
 富フ 豐フ 高カウ 國クニ 彦ヒコ 貞テイ 定チウ 安ア 榮エイ 永エイ

いろは

ト

山海

井	泥	堰	口	水	岸	磯	浦	藻	承	葺	茅	脊	屋	廁	子
橋	坑	石	石	柵	濤	沖	濱	椽	雷	檉	茨	瓦	根	脊	浴
圪	陸	沙	笔	樋	標	津	汀	柱	棟	板	柿	蓋	屋	戸	室

いろは

逸	初	捨	留	深	庄	廣	末	茂	半
ITS	HATS	SUTE	TOME	EUKA	SHIO	HIBO	SUYE	MO	HAN

逸	初	捨	留	深	庄	廣	末	茂	半
逸	初	捨	留	深	庄	廣	末	茂	半
逸	初	捨	留	深	庄	廣	末	茂	半
逸	初	捨	留	深	庄	廣	末	茂	半

壕 <small>ホリ</small>	池 <small>イケ</small>	布 <small>フ</small>	泉 <small>イヅメ</small>	澤 <small>サハ</small>	河 <small>カハ</small>	谷 <small>タ</small>	水 <small>ミヅ</small>	堤 <small>ツツミ</small>	道 <small>ミチ</small>	棧 <small>カケ</small>	岬 <small>ミサキ</small>	坂 <small>サカ</small>	山 <small>ヤマ</small>	洞 <small>ホラ</small>	石 <small>イシ</small>
堀 <small>ホリ</small>	沼 <small>ヌ</small>	温 <small>オホ</small>	瀧 <small>タギ</small>	溪 <small>タニ</small>	川 <small>カハ</small>	海 <small>ウミ</small>	土 <small>ツチ</small>	森 <small>モリ</small>	麓 <small>フモト</small>	道 <small>ミチ</small>	崎 <small>サキ</small>	嶺 <small>タケ</small>	嶽 <small>タケ</small>	穴 <small>アナ</small>	巖 <small>イハ</small>
潦 <small>ラウ</small>	溝 <small>ミヅ</small>	泉 <small>セシ</small>	瀑 <small>タケ</small>	洞 <small>ホウ</small>	江 <small>エ</small>	湖 <small>ウミ</small>	山 <small>ヤマ</small>	林 <small>リン</small>	岡 <small>オカ</small>	孔 <small>キリ</small>	峽 <small>セキ</small>	巔 <small>イタダキ</small>	峯 <small>ミネ</small>	礦 <small>カト</small>	崖 <small>ガケ</small>

松 <small>マツ</small>	取 <small>ト</small>	竹 <small>タケ</small>	若 <small>ワカ</small>	交 <small>カウ</small>	驹 <small>コウ</small>	卯 <small>ウ</small>	宇 <small>ウ</small>	丹 <small>タン</small>	玄 <small>ゲン</small>
MA'S	IS O	TAKE	WAKA	KET	KOMA	U	U	TAN	GEN
松	磯	竹	若	慶	駒	卯	宇	丹	玄
松	磯	竹	若	慶	駒	卯	宇	丹	玄
松	磯	竹	若	慶	駒	卯	宇	丹	玄
松	磯	竹	若	慶	駒	卯	宇	丹	玄

濤 湍 瀾 瀾 瀾 瀾 瀾 瀾
 瀾 瀾 瀾 瀾 瀾 瀾 瀾 瀾
 瀾 瀾 瀾 瀾 瀾 瀾 瀾 瀾
 瀾 瀾 瀾 瀾 瀾 瀾 瀾 瀾

索 アサ
 索 アサ
 索 アサ
 索 アサ
 索 アサ
 索 アサ

傳 デン
 傳 デン
 傳 デン
 傳 デン
 傳 デン
 傳 デン

仲 ナカ
 仲 ナカ
 仲 ナカ
 仲 ナカ
 仲 ナカ
 仲 ナカ

元 モト
 元 モト
 元 モト
 元 モト
 元 モト
 元 モト

淺 アサ
 淺 アサ
 淺 アサ
 淺 アサ
 淺 アサ
 淺 アサ

多
 多
 多
 多
 多
 多

京都東傳南傳
 京都東傳南傳

井上
 井上
 井上
 井上
 井上
 井上

度井
 度井
 度井
 度井
 度井
 度井

