

花彙

木之三

羊枕子

山屠

雞麻

九英梅

木猪苓

三春柳

花穀樹

假荔枝

合婚槐

倚桐

玉蘭花

石南花

巴山虎

寄生花





羊杭子

婆羅勒

桃葉珊瑚

桃金娘

金鈎梨

連喬

鬣葵

暗麝

菴羅果

羅漢柏

海腊

花椒



假荔枝

羊杓子 マウキウシ

人間稀ニアリ拵挿ニ宜シカラスソノ封高大ナリ葉ハ青田
 菓ニ類シテ小ナリ糖鉢兒ニ似テ大ナリ缺刻及ビ邊齒アリ初夏
 白花ヲ開ク五出ニノ清友ニ髣髴タリ一朶数十萼毬ヲ枝梢
 ニナス亦觀ニ堪タリ子モ亦糖鉢状ニ異ナラスタ、熟シテ黄色
 糖鉢ノ紅熟スルニ異ナリ

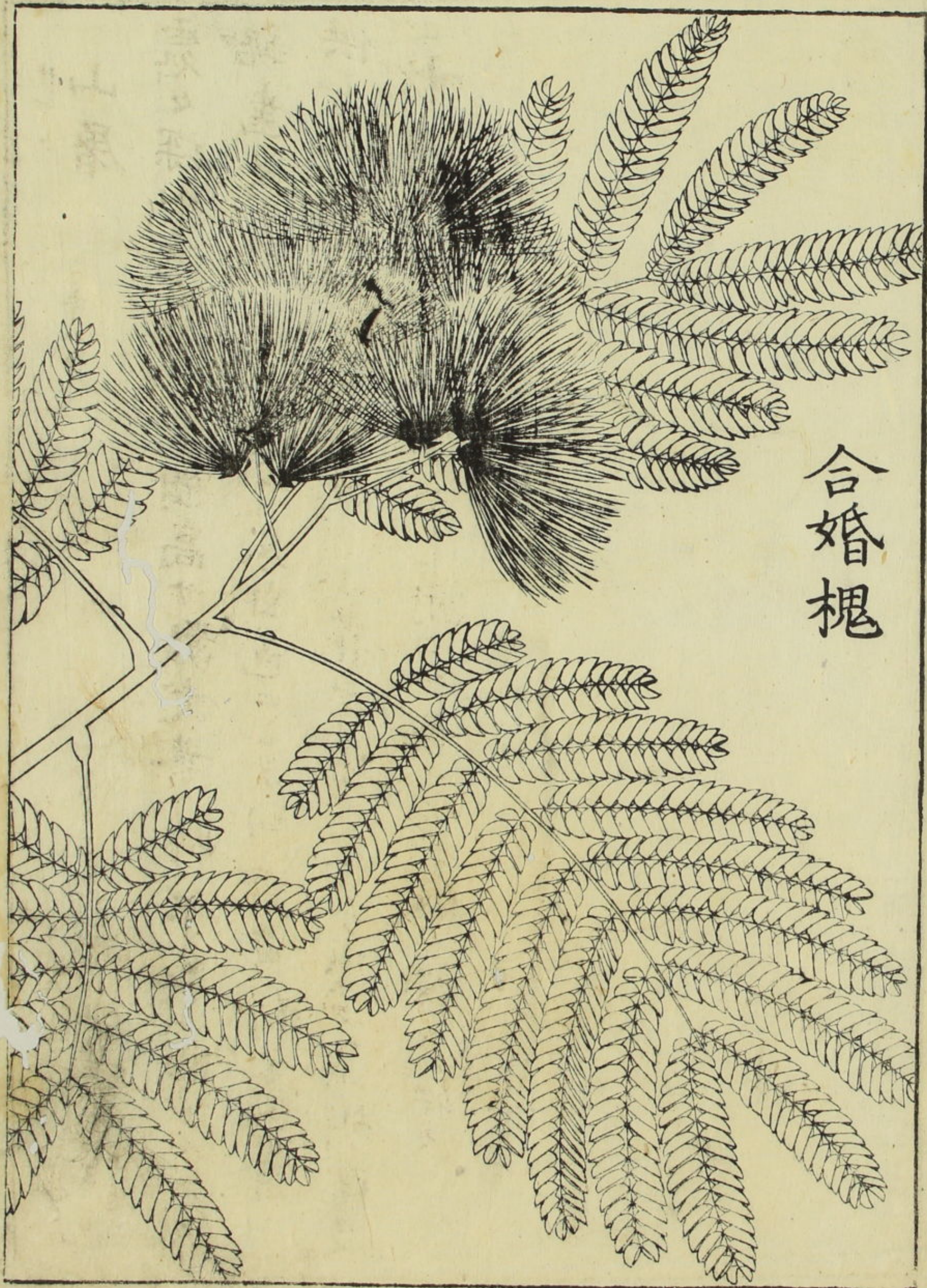


假荔枝

カレイシ
ムベ イクシ
トキハアケヒ

華夷花木續考

江和地方深山中多ク産ス本ニモ亦アリ 往々移シ来テ人家
ニモ亦植フ久シキモノハ藤蔓最トモ太クシテ樹ノ如シツノ葉五七
回生シテ一葉ヲナス形ヲ出様珊瑚ニ異ナラス只厚大冬ヲ経テ
凋ガルノミ夏葉間ニ花ヲ着ク数萼群ヲナス外白シテ内ハ
紫色六出ニシテ渥丹花状ニ類シ甚ハタ小ニシテ半寸許實
ヲ結フヲ出様珊瑚ニ比スレバヤ、短シ熟シテ外皮紫黑色内肉
白色味甘淡ナリ子小豆ノ大ノ如シ深黑色地ニ下シテ生シヤスシ



合婚槐

山屠 サント

キハダ

輟耕錄

處々深山多クアリソノ樹高サ數丈葉ハ辟邪ゴレユ翁ユ類シテ細
 鋸齒及コ微毛アリ樹皮外白色ニシテ内深黄剥テ藥用ニ
 供シ及コ漆用ニ入ル枝梢ニ小花ヲ著ケ子ヲ結ブコ胡辛及
サ嗽神ノ如シ味カ最モ苦シ用コテ蟲ヲ殺シ勞瘵ヲ治ス

合婚槐

子ムノキ
カウカノキ

典籍便覽

山野多ク産ス人家第宅ニモ亦間ヲノツカラ生ス蓋シ
 鳥舎ニヨル樹ノ高サ丈餘枝條柔弱葉甚ハ夕織密形
 子聲音樹及ビ走葉木ニ類シ至テ小ナリ皆相對シテ生
 ズ其葉暮ニ至ル比ヒ必ス兩々相合シ来朝スナハチ開ク
 五月枝梢ノ間花ヲ着ク一朶數蒂每蒂花葉ナクニ
 テ夕、絲ヲ吐ク長サ寸餘頗ル豊富ソノ色下半年白ク上
 半ハ紅ナリ秋ニ至テ實ノ小薄莢ヲナス内子モ亦最モ
 細薄ナリ

雜麻





椅桐

雞麻

シヨブキ

趙氏醫貫

小樹高サ五六尺ニ過ギズ、ヒトヘノヤマブキ皺葉兩々相ヒ値フ形チハシクミ櫛ニ類シ
 テ尖長金椀喜水ニ比シテヤ、潤シ三月花サク大サ寸餘四
 出雪白ソノ實四顆一蒂大サ豆許歳ヲ隔テ、黒熟ス



九英梅

椅桐 イトウ

イ、ギリ

往々庭院間コレヲ植フ樹白キリ鉄樹ニ類ス高サ一ニ丈枝條紫
 黒色ニシテ斑點多クシ葉木アツカ王ニ似テ尖リ岐マタナクシテ邊キレコミ齒
 アリ夏細ナシ花ナシ著ケ穂ヲナス秋ニ至テ紅子數十百顆
 枝梢ニタル天燭子ニ比スレハ稍豊ナリ葉落ノ後滿樹
 火ノ如ク觀ルニ堪タリ又黃色ノ者アリ共ニ地ニ落テ自
 ラ生ジヤスシ



五蘭荳

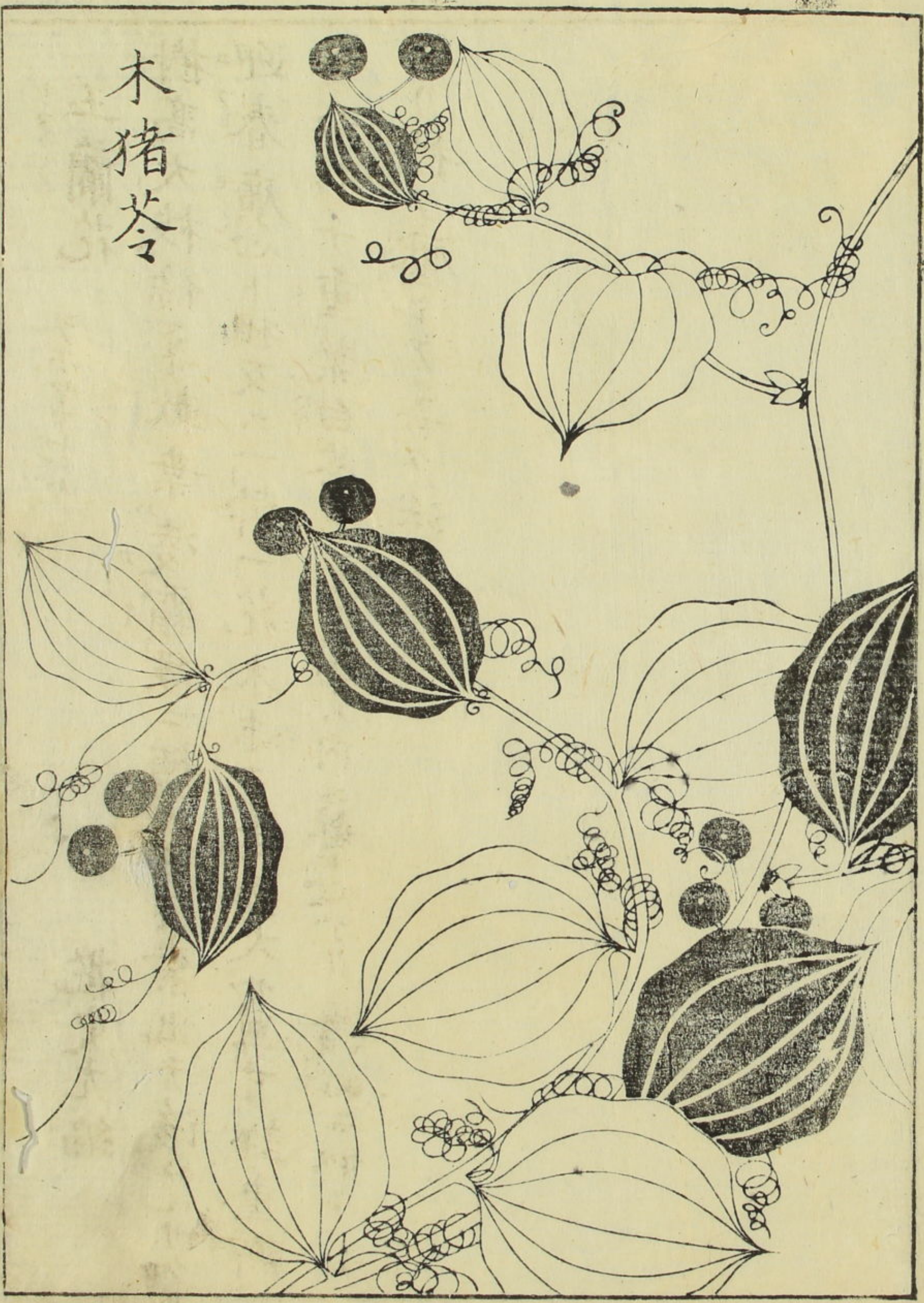
キウマイハイ
九英梅

蠟梅
カラタ

ランムメ

汝南園史

今更^レ知^ルクニ植^フモト異^ニ邦^ノ種^{ナリ}樹^高サ大^ニ餘^リ枝^條叢^ニ生^ス葉^朱果^ニ類^シテ狭^ク長^ク尖^ト峭^ト頗^ル兀^ク硬^ク沙^{ナリ}亦^粗葉^樹ノ葉^ニカヘテ木^竹ヲ治^ムベシ季^冬花^ヲヒラク大^サ五^銖錢^ノ如^ク九^出淡^黄色^中心^又九^葉ノ小^花ヲナス深^紫色^藜蘆^花ニ似^{タリ}實^ヲ結^フ尖^長寸^許内^子自^ラ落^テ生^ジヤスシ



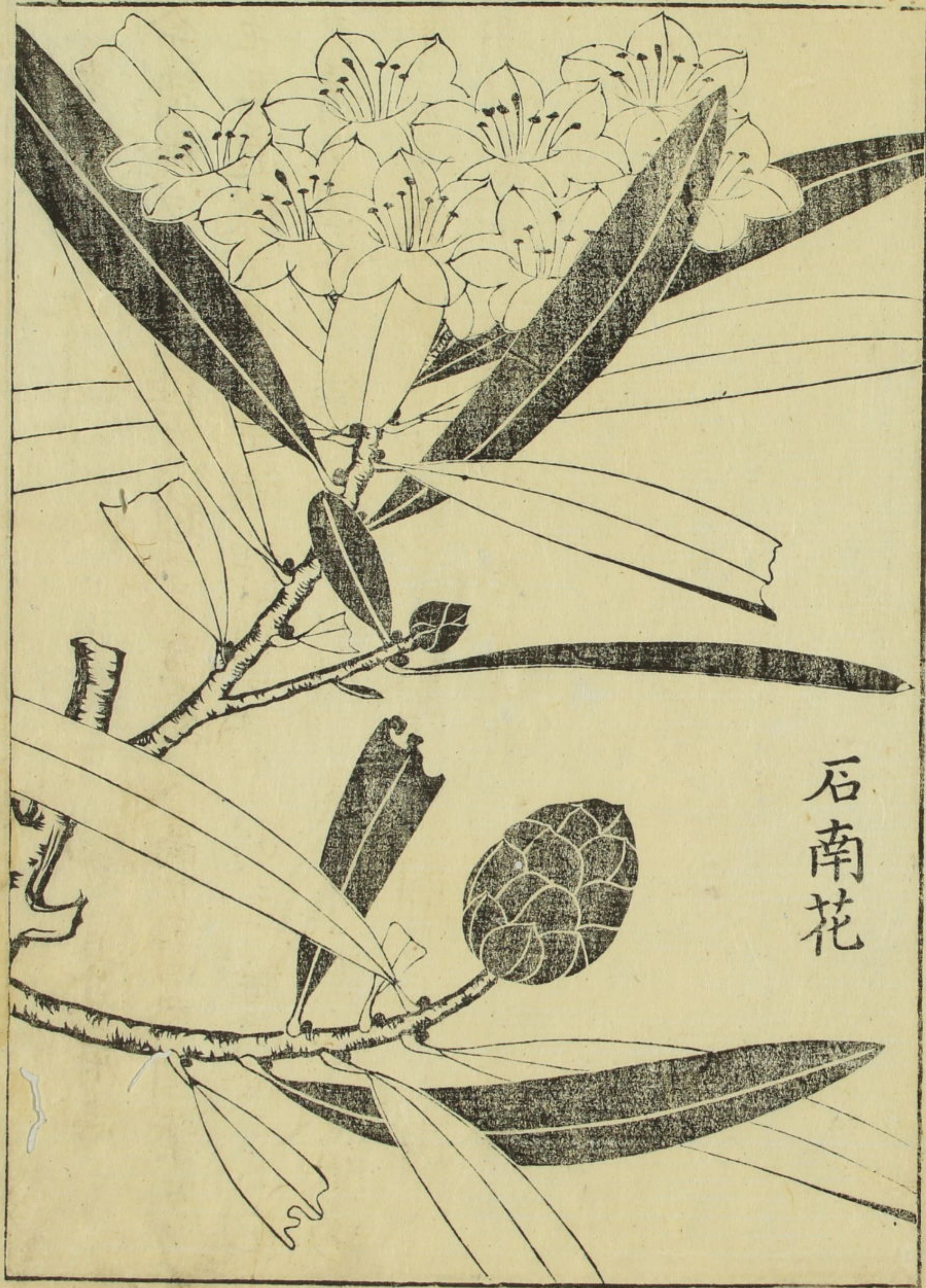
木猪苓

玉蘭花 キヨクラン

フホヤミレンゲ

花史九編

樹高大枝條柔軟葉凌霜候ニ類ス四月葉出テ後花サク
 迎春廣心ト相及ス一幹一花木未ニ著ク大サ三寸許重瓣
 雪白形子重葉白茶ニ髣髴ス内ニ紫心アリ猪心ニ似テ小
 ナリ枝ヲ壓シテ善ク活ス



石南花

木猪苓 ホクイヨレイ

サキライ

長沙府志

今清種ヲ傳ヘテ徃々ニ種ヘテ蔓衍ス高サ三四尺圓葉互
 生五道縦文アリ葉間細鬚ヲ吐キ別ニ一條ヲ抽テ小花
 ヲ著ケ圓實ヲ結ブ共ニ金剛刺ニ異ナルナレ惟莖間鈎
 刺ナキヲ異ナリトス根ノ形モ亦相類シテ圓大ニシテ連綴ス
 赤白二色アリ一種竹葉ノ者アリ葉細長ナリ



三春柳

石南花 シヤクナシゲ シヤクナギ

秘傳花鏡

處々深山エ中ダコハ有ラリ太和金峰山最チ多クシ樹大ナ
 ルモノハ丈ニ過ズク枝條柔軟葉蓬萊紫ニ類シテ厚
 長面深青色背ニ毛茸ケアリテ茶褐色四月枝梢ニ花
 サク數十集リ生ス粉紅色筒子六出形千鬮ニ似
 タリ大サ寸餘頗ル榮觀ニ堪タリ

三春柳

サシユニリウ
キヨリウ

本土ニ産セス今移レ来テ徃々庭苑コレヲ植ユ木大ナル者
ハ高サ丈餘ニ及フ枝幹甚ハダ細小ナリ春時葉ヲ吐ク亦
甚ハダ細小宛モ乱絲ノ如シソノ形子粗温杉ニ類シテ短矮
鳥衣タトシテ愛玩スベシ四五月枝梢ノ間ダ長穂ヲ出ヌ水
紅色状子全ク龍頭艸花ノ如シ用ヒテ瓶花ニ供シ觀ニ夕へ
タリ或ハ秋月再ビ花サク霜後葉乃チ凋落ス枝ヲ扞挿シ
テ甚ハダ活シヤスレ謝肇淛カ説トコロノ御柳ト同ジカラス



巴山虎



花穀樹

ハサンコ
巴山虎

イタビ

秘傳花鏡

隨處コレアリ樹石ニ倚リテ蔓行スソノ葉九里香ニ類シテ細
 長厚硬頗ル尖トカシニシテ互生ス冬ヲ経テ凋落セス花アラス
 テ實ヲ結ブ形チ映日エノボハ紅ノ如ク上ニ鼻アリ故ニ木饅頭ノ名
 アリ



花生寄

クハコクジユ
花穀樹

カチキ
カフゾ

原野甚多し蕪苑荒墟自ラ生ス高サ丈ニ過ギズ教品アリソノ皮斑駁ニシテ葉圓カナル者ハ雄ニシテ花アリテ實ナシソノ皮白ク葉ニ極アリテ孛桃葉ノ如キモノハ雌ニシテ碎花ヲ開キ實ヲ結ブ楊果ニ類シテ核ナク食フニ堪ヘズ



婆羅勒

寄生花

ノウセンカツラ

名物法言

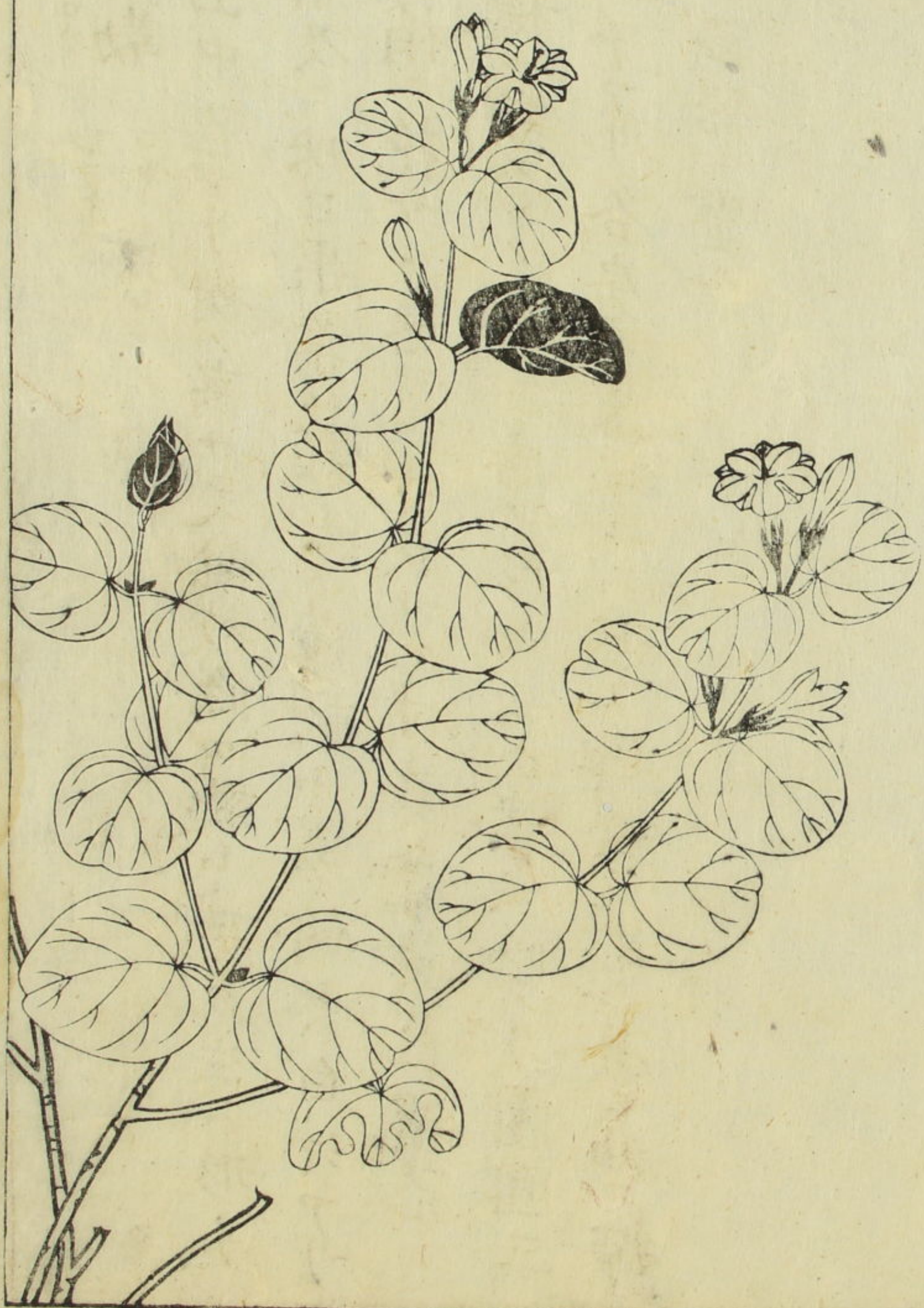
往々茅宅ニコレヲ植ヘテ節士ニ伴ハシム纏ヒ上ル^ツ數尋年
 又レキ者ハソノ樹乃チ死ス藤最モ大ナリ春時葉ヲ生ス五
 雞苗葉ノ如ク深青色柔軟ニシテ鋸齒アリ^{キレコミ}黴天ニ花サク
 一枝數十萼形チ^{アサガホ}儼君子花ニ類シテ大ナリ上五出ヲナス外
 淡黄ニシテ内ハ則チ赭黄ナリ^{クチハイロ}秋莢ヲ垂ル長サ三寸許

婆羅勒

シラキ
コクドノスレ

匡如々深山中コレアリ樹ノ高サ丈餘枝條四散シ葉互生ス形チ
朱果葉及ヒ映日果葉ニ類シテ薄軟コレヲ斫レバ白汁アリ
初夏枝梢ニ花サク穂ヲナス長サ二寸許青黃色頗ル
蔓實穂ニ類スソノ實下垂ス形チ千金子ニ似タリ團圓三
路中二三子アリ各房ヲ專ラニス採テ果食ニ供ジ及ヒ油ニ搾
シ用ヒテ鐵器ニ塗ル

暗麝





梔葉

珊瑚

暗麝 アンジャ

茉莉 モリシク

三才圖會

今南土ヨリ移シテ往々ニウエ弱莖繁枝高サ三四尺ソノ
 葉兩々相ニ當ル形チ鴛鴦スイカッラ藤葉ニ似テ圓シ復秋ノ交リ
 梢葉ノ間ダ花ヲ開ク重葉白色大サ錢ノ如シ毎ニ暮ニ向
 トシテヒラク香氣清婉尤モ寒ヲ畏ル宜シク霜後暖處ニ
 收藏スヘシ

トウヨウサンゴ
梔葉珊瑚 アラクキ

致富全書

深山^{トウヨウ}中多クコレアリ人家ニモ亦多クウユ大ナルモノハ高サ丈ニ
過ク^{アラキ}翠^{ビク}幹^{セリヨ}虚心葉ハ早珊瑚ニ比スル最モ長大ナリ冬ヲ
凌ヒテ凋ズ夏ノ初メ梢間苞ヲ發ス開脱シテ碎小花ヲ
開ク紫黒色簇々トシテ小穂ヲナス長實ヲ結ブ形チ石棗^{サシユ}
ノ如シ秋冬紅熟シ春中仍鮮ナリ觀ルニ夕ヘナリ

菴羅果



挑金孃



菴羅果 アンラク アンラ

大和談山廟側一株アリ傳ヘ言フ五臺山ノ種ト蓋シ楨楂
ノ類ナリソノ樹高大皮片々自ラ裂落スソノ痕五色斑斕楨
楂皮ヨリ鮮カナリ葉或ハ長ク或ハ團ナリ三月花サク五出粉紅
秋ニ至リテ實熟ス皆楨楂ニ異ナラス只ソノ實香氣ナク
味酸カラズ



羅漢柏

挑金孃 テウキンゼウ ロウヤナギ
 ソノ樹矮小枝條叢生葉垂柳ニ似テ光滑兩對五月莖
 頂ニ以化サク數萼層ヲナシ對生ス大サ寸餘五出銷恨客
 ノ如シ深黄色中ニ長鬚無數アリテ花外ニ鋪散スル一金
 絲ノ如シ性拵挿ニ宜シ

秘傳花鏡

梨 鈎 金



羅漢柏 ラカンハク
イヌキ

山東通志

木曾山中ニ多ク産ス人間ニモ亦多クウユ木ニ高大ニメ皮
扁拍ニ似タリ闊辦厚葉カウヤニキ松葉ニ似テ層ヲチサズ竹簇生ス
冬ヲ凌ヒテ凋ニス一種小葉ノ者冬月葉間ニ實ヲ結ブ胡僧
ノ状ニ類ス故ニ羅漢ノ稱アリソノ色黄赤



海腊

キンコウリ
金鈎梨

ケシホノナシ

典籍攷覽

樹ノ高サ數丈ソノ葉圓大ニシテ桑シハ穀ノ葦カキラニ類ス間一岐
ヲ成スモノアリ復月花ヲ開キ實枝端ニ著ク曲リ開ヒテ
三五岐ヲ成ス形チ雞距ニトリノアシニ似タリ生青色霜ヲ經テ乃チ黒
褐色味甘サトウ甜ニシテ糖蜜ノ如シ每實岐ノ盡ル處兩三子ヲ
結ブ大サ椒目サシモウメノ如ク内ニ區核アリ



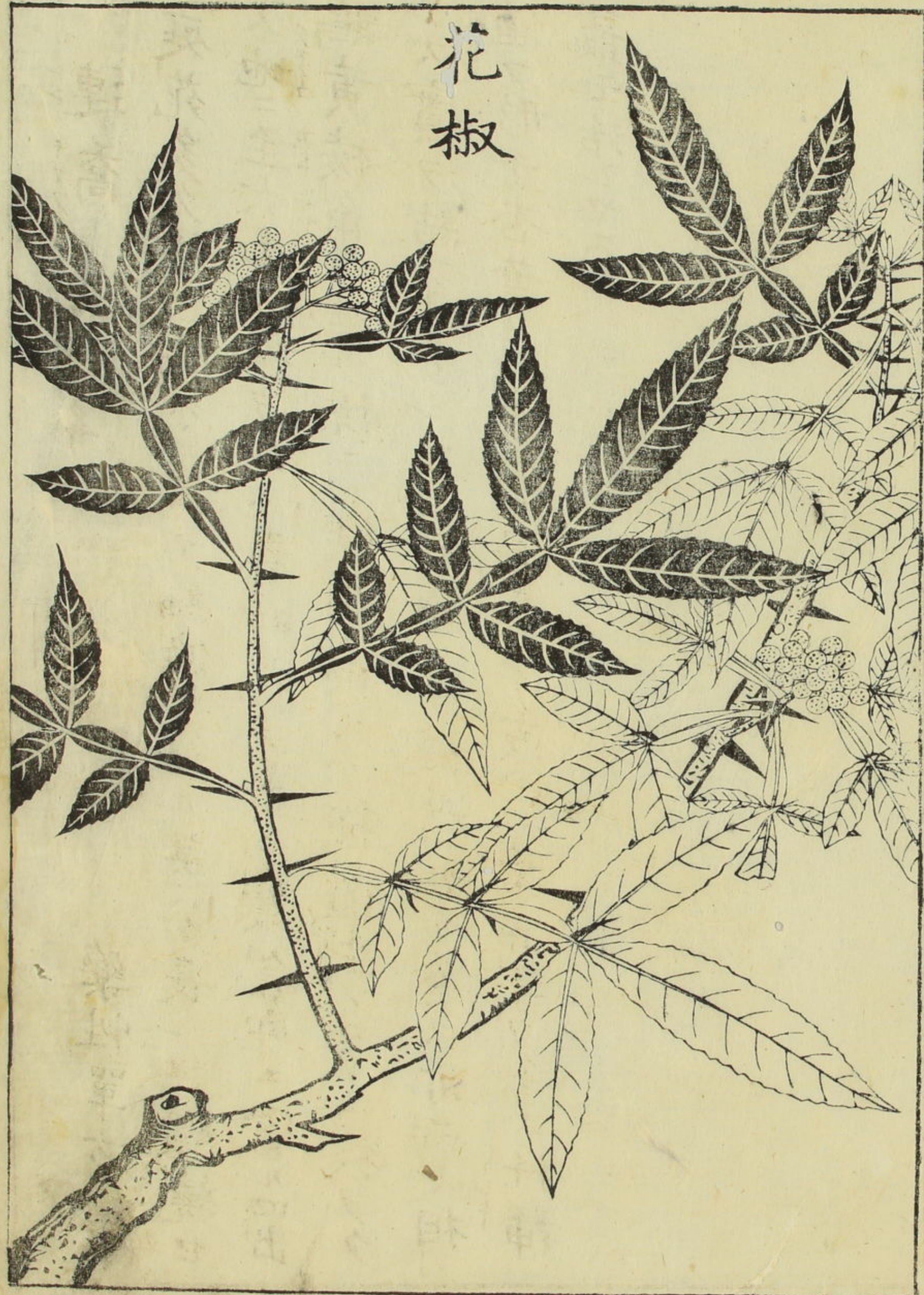
連喬

海腊 カイソク

麒麟竭 キリンゲツ

輟耕録

京師希ニ植フツノ樹高大ナリ葉甚ハダ厚フレテ硬ク滑
 沢ナリ形ヲ攢コエテノキ香葉ニ似テ三尖ヲ成ス大サ三ニ寸許面深青
 色ニレテ皆ハ淡青冬ヲ経テ凋落セズ



花椒

連喬 レンキョウ

イタチガキ

藥性單方

庭苑多ク種フ樹木ニ倚テ細條ヲ垂ル甚ハダ長シ性纏繞セ
ス地ニ至ル善ク根ヲ生ズ春時花ヲ着ク雙々節ニ當ル四出
ウスキイロカトアヤヤ
 鵝黄稜角ヲ結ブ採テ藥用ニ供ス一種植生ノモノハ枝ヲタ
 レズ實ヲ結ブ多シ並ニ花謝レテ後葉始テ発ス亦兩々相
 値フ形チ杏葉ニ類シテ邊齒アリ或ハ三葉品字ヲナス拵挿
 最モ活シヤスシ サレキ



鬣葵

花椒 クハセウ

五ザンセウ

京西山中多ク生ス小树モヨク實ル而葉相値フ形チ漢椒 サンセウ
 ニ似テ長大又初出ノ越椒葉ニ類シテ小毎ニ五七排生シ或ハ カラスノサンセウ
 三箇品字ヲナスソノ末ナルモノ尤モ尖長ニシテ青玉葉ニ類 サ
 スルコアリ故ニ竹葉椒ノ名アリ陳湜子カ説ク所ノ竹葉椒ト タウヤラレ
 名同ジクシテ物異ナリ枝葉ノ間硬刺多シ亦對生ス冬ニヲ經 ハリ
 テ葉凋落セス夏細花ヲ枝梢ニ聚生ス其實漢椒ニ異ル サンセウ
 一ナシ只紅顆霜ヲ拒クヲ異トス

鬘葵 リヤウキ

ゴロウ

丹鉛總録

肥之前後及ヒ薩摩日向對馬等ノ州ニ産スソノ樹葉全ク
苔兒木ニ類スタソノ葉尤モ長大長サ四五尺ニ過用ヒテ
竹ニ造リ扇ヲ製ス

