



眩暈 二十四

吐男心悸上氣足冷時以眩暈
背惡寒食少而欲屢食至飽
則困倦脉弱

補中益氣湯 加酸桂神遠

曰是二振膽湯 沉香天麻湯

半笈白朮天麻湯 正氣天香

湯何毛用テヨカラシテ是

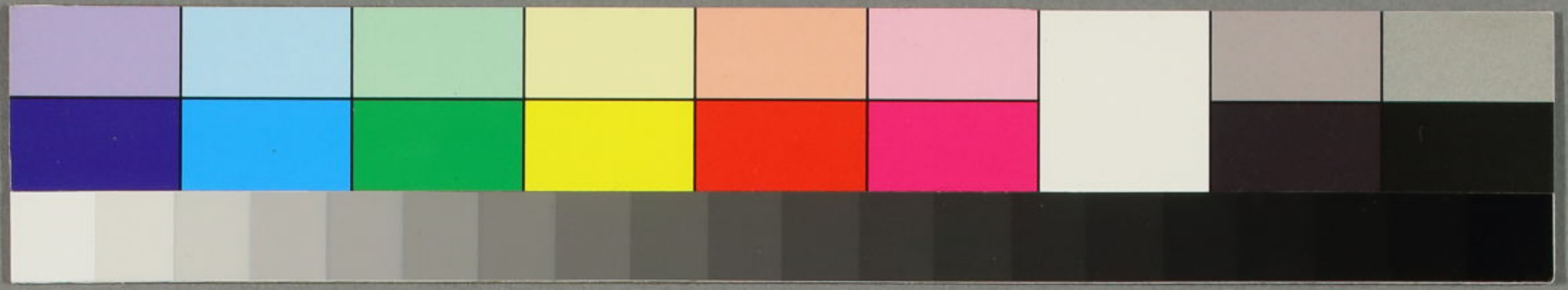
法邱毛色々用テ先効ヨツ

テ此方ヲ用ルト也始ヨリ

此方ニ思ヨレハナラヨイソ故

ニ此方ヲ用テレルマリ遠





神酸ヲ加タハ正ク草卧タ
 内ニ心氣虚ヲ兼タニ依テ三
 味ヲ加サテ桂ハ血ノ道ヲ順
 流サセンタメニ用地ヨハ加ヘ不
 苦ソ亦走ナトヲ加ゴトモアル
 ソ是固春ノ内傷門ノ補血湯
 ヲモ用ヘキカソレヨリモ此方
 カニシソノ補血湯ハ明醫雜著
 ノ作者王倫ガ組タ方ナリ此
 配割ハ少合点イタ人ハ此方
 ハ正付ニイソ結句初心ノ人ハ
 固春ナト見テ付フモアラシ
 ソ又此症ニ半夏加天麻湯

沉香天麻清心枳膽事ニヨリ
 正氣天香湯ナトニテモヨキ
 有ヘシ併加様ノ症アルハ沉香
 天麻田加天麻ナト計ヲ用テ
 医王ニ心ヲ付ヌフモアラシト
 思テ替古ノタメニ出スト也
 サイク食ヲホシカツテ少ク
 ハ飽満スルハ脾胃虚也サル故
 此方ヲ用作去此方計テ脾胃
 胃ヲ補タ計テモナラ又故ニ
 四味ノ心虚ノ菜ヲ加タツ元
 氣ヲトリ立レハ余証悉ヨ
 キソ



五十歳之肥白男子時眩暈
顛掉上氣足冷氣怯弱心悸心
下支脉沉實而五動

大秦朮湯

朮 芩 芍 歸 白芍 膏

獨 白朮 各一 羌 風 苓

並 木 生地 熟地 各五分 細半

此症清心抑膽湯田伽天麻

湯ノ証ニニキルソ此症ハ根

本中風ニ成証ノ脉浮ニアラ

ハ抑膽湯天麻湯ヨケレトモ

脉沉實ナリ一ニナリ膏十

トニテ上氣モサカリ眩暈モ

止或脉沉實ニモナク亦此

証ノヤウニテモ中風ニナレ

シキ麴ヘ膏ヲ卒余ニ用タ

ラハ吐逆ナト遊事外惡ナ

ラシソ此病者ヲ見タル時

ハ中々療治ニカクワルヘキ体

ニテハナレ事外氣弱キ病人

ニテ有タテ惣別ノ療治始

終意ヲツクヘシ譬ハ平人

ノ脉ヲ取テ見トモ此人ハ畢

竟何ノ病ニナラシト心ヲ可

符惣ノ此症ハ肥白ト云脉

ト顛掉ト云ニ心ヲ付テ療

治ニタソ初ハ天麻湯ノ類ヲ
用タレトモ効ナキニヨツテ此
方ヲ用タレハ悉ハ平復スルソ

四十余歳下虚之男患眩暈發
則欲食食則快過食則心支脉

弱
滋陰健脾湯

歸陳 苓 芍 五分 芍 生地
分 參 田 神 麥 門 遠 各 七
木 一 棗 半 耳

此症ニ田伽天麻 清心 抑膽
二活湯ナト初ヨリ用ハアレ、
先加様ノスクナ療治ヲシテ

キカヌ時ハ工夫ラシテカハツ
タラシタガ吉ソ初メカラ
トシタラスル故ニセ、リワ
コナフテ其アトラ初心ナモ
ノカ方後トモヲ能見テ病
症ニアラタル方ヲ用テナラ
ス一有予カ加様ノ初心ナ療
治ラシ他醫カカワツタ更ニ
ラノ結句スクナラシア、ス
更ノミ多キ故ニ初心ニ立カ
ツテ療治ノナラスクナ多ソ
療治ノスクナラセイト初
カラ飛タルノミヲスレハ初

ナルモノニ療治ヲウハル
ル者ソ世醫色々療治
大夏ニ及タル症ニ某ヲ斟酌
スルニ病家ヨリ是非ト云ニ
依テ某ヲ用ルニ先スクナル療
治ノ得効一問多ク是ハカ
ワツタ事ノミヲノスクナフ
レアルス故ソ名人ノアトハ
ナラレガタキト云ハスクナ療
治ヲヲ替タフヲレテキカ又
トキハ放ユニ名人ノアトハ
ナラリガタキソ惣別療治
心持ハ初心ナルウキニ書集

ナトヲ能考テ見テ先スクナ
療治ヲレテキカ又時ニ色々
工夫ヲツイヤレテカワツタ
療治スルノモアルソ愚痴ナ
ルモノハ此方ユソ予カ師匠
ガ細々ツカフ方キヤナト、
云テ餘方ヲ用ヌヤウニスルソ
師匠ガツカワストマ、ヨ其証ニ
アイタル方ナラハ用タガヨイ
ソ此方ノ方前ニ雑雜ト云
フアリム子ノカクク也然トモ
予カ思ヨリハ胸ノカク故ニ
欲食心モ予ガアルト思ヒ此ノ

方ヲ用也食スレハ心ヨケレ
 トモ脾胃ヨハキ故ニ食スレハ
 心支心支ソ
 饑雜ヲ延壽院ハサウザウト
 ヨレタソ然トモ唱ニクキ
 故ニ予ハサウザツトヨムソ
 病人ノ飲食タガルヲ素問ニ
 ハ心懸ト云ソ

汗證 三十五

十七歳男感冒熱退而後自汗
 盜汗顔色蒼々微咳脉虚數
 當歸六黃湯

多汗 芩 生地 熟地 栝 今
 連 各七分

曰降火湯ヲ所用カト思トモ
 此方ニ文連入ホトニ先是ヲ
 用タソ始ヨリ自汗盜汗ア
 レハ誰モ此方ヲ用レトモ感
 彫ノ余熱ト心得テ此方ニ氣
 カ付ヌソ此方ハ盜汗ノ聖藥
 ソ亦脉數不退有汗ニ見合
 肝要也本ヨリナソ飲ハ汗止
 一有ソ見合肝要也昔ヨリ
 ナソ飲ハ勞瘵ノ潮熱ヲ治ス
 ルトアルソサレトモ油斷ノ用

レハ大夏カアルヲ感冒ノ汗ナ
ト、見タラハ可惡イカレ医王カ六君
子ヲ用ト思ハアリ、ワルクスハ
虚キ熱ニナルツナク飲テヨキ
可有内ニ風邪カ有ラハ發ハツノ
能ラシク滋陰降火湯十ノ飲
テモナシル邪氣カ残テアハ
汗アリテヨキソナクハ脈ノツ
ヨキニ脈ヨハキ六此方又滋
陰降火湯ハ傷寒熱氣久不
正寢汗ナト有ニモ此方可也
十八歳之男汗多惡寒肌熱脈
濡而四動

六味 桂 木 芍 陳 令 其

日ハ解散ニ似症イカレノ色々ニシモ
汗止ヌソ此方ニテ得熱ヒタツ
黄芪建中湯ヲ用テカナハ又
証シノ是ニ陳ノ入ハ不審シナ
味ナレトモ惡寒イカレアル故ニ用ユ
壯男盜汗久不止ヒタ顔色蒼々イカレ食
減脈緩弱用當歸六黃湯不効
人參養胃湯
日盜汗ハ癘ノ後必出ルモノツ
初ヨリニテ瘰ナトナラハ此
方ヲ用ヘキガ是ハ瘰ニテモ
ナキハ熱氣ノ往來イカレモナク只

盜汗計有ニ此方ヲ用タツ
 盜汗ニ此方ヲ用テ本復ニタ
 一ガ度々アリ又右ノ症ニ少
 焚氣ナト有ニ人參截瘧飲ヲ
 用テ得効トアリ江戸ナトテ
 サイハ截瘧飲用テ得効也
 先此様十証ニ六黃湯ヤ又ハ
 回ノ方參莖ナト用ヒ或蛭ヤ
 因玉ナト用テ是ニテモ効ノ
 ナク如何スキト思フ析齋
 此方ヲ用ヨ初ヨリ此方ヲ用
 ヲト云六非ス盜汗ニ此方ヲ用
 ト云一淺ヤウヲ中々人ノ不知

一ツ

臍噎 三十六

壯年之男久耗氣不食頃因憂
 恐之事心下支全不食六則吐
 頭痛多夢脉濡

臍氣散

- 參 苓 桂 枳 耳 曲 糲
- 我 削 木 訶 陳 姜 各二兩
- 村 楨 木 各半兩

曰是ハ香砂六君子湯嘉禾散
 五臍寬中散モヨキソ是モ大
 形臍ノヤウナ症ノ根本臍ノ

大事ノ証ノ是テ食氣力出
タツ是ニ香砂六君子湯モヨク
レトモ益知ナトカ入故ニアレ、
今少胸ヲクツロケト思テ用
此方也常ニ五味子ヲヒカヘテ用
ソニ三味加テ用ハミツクナ療
治ソ是ハ膈ノヤウテ膈トミ
ヘヌツ氣力塵シタラハ氣力
ヲ調食氣カナケレハ食氣ヲ
調ント思テサキニ香砂養胃
湯ヲ用テニタレトモ先効ソ
田仰天麻湯モ用テアレトモ
其症ニナレ後ニ痰症ノ頭痛

ナトアルニ自然天麻湯ヲ用
テモアルソ初心ノ衆ハ此方
萸神酸又ハ莖ナト加タラ
ハヨカラシナト、思テ加ル衆
モ有ヘケレトモソレハ療治ト
云モノニテハナレ本方訂テヨ
レ自然虫ナトニテ子ヲ加テ
ハアルソ膈氣ツカヘテ食ソ
カマタクルニ依テ此方ヨレ則
此方ノ方後ニモ怒氣不取飲
食不節ト有故ニ用ソ此様
ナ病者ヲナヲサ子ハ療治ス
ルトハイワレヌソ右始香砂

養胃湯ヲ用ルト也此病人久
氣^キ耗^カアル人也不食ノ食ヲ吐
スルハ先^セ方^ハニテ有^テ効^レ食^モ少^シ進^ム
吐^ム止^ムソ^レ自^レ体^ノ耗^カ氣^{ナル}故^ニ
医王ニ砂ナトノ類ヲ加テ間^モ
チイテ氣ヲ少^シ取^ル立^チ亦^チ此^ノ方^ヲ
用テドレタツ惣^トノ如^ク此^ノ方^ヲ引^ク
メ病ヲ治スル醫^ノ言^ハハ上^ニ手^ト云^フ
モノソ^レ心ヲ諸病ニシテテ可^ク
治^ル諸病^ノ一^方ニテ始^メ終^ル方^ヲ
不^ス改^ムニ用^フハ稀^ナル事^{ナル}ハ
心ヲ可^ク付^テ補^フ中^ニ益^ス氣^湯蜜^ヲ
兵^薑姜^ヲ加^テ用^フモヨ^ク然^ルト

モ医王ハ少^シレハヤキ故^ニ不^ル用^フ
ソ又嘉^ナ和^散モ可^ク也香砂六
君子湯テヨキ^クモ可^ク有^ルニ
レハ久^ク耗^カ氣^其上^ニ憂^ヒ恐^ルニ依^テ
其^ノ思^臆臆^ハ支^塞故^ニ先^ニ其^ノ塞^ヲ
氣^ヲ此^ノ方^ニテ通^ツ置^テ後^ニ
医王ナドカヨカルヘシサレト
モ此^ノ病人^ニ後^ニテ此^ノ方^ヲ用^フ
テヨカリ^シ也多^ク夢^ニモアチ
カチカ^クワヌ^ノ病^症ナレハ
爰^ニ書^付タリ

吐逆 二十七

壯年之男子微頭痛肌熱吐逆
及七日不止足冷脉濡而五動
八味 苓 貴 田 藿 村 蒼
永 耳

曰不換金或八解散ノ症ノ先
頭痛アリ吐逆熱氣アルホトニ
不換金ノ証ノ不換金ニ苓永ヲ
加ヘタソ吐逆不止故ニ永ヲ加
テヲサユルソ熱氣有トテ用
カヌルニ爰カ療治ノ永不用
故ニ吐逆ガヤマヌソ脉五動
平脉ト云ヘトモ熱ノ方ヘ強イ
ソ世ノ醫師ハ此療治ナト云

風ナト引タト思テ小柴胡
類ヲ用ヘキソ但此方ハ譬
食ニ傷サルトテモ不苦ソ是
ハ輕キ症ノ永ヲ用タガ目
付ソ頭痛風熱ハイカ、アラ
ント思ヘキカ胃ノ腑ヲ温メ吐
逆ヲ治スルハカリニテ外ハ
カマワヌソ此症ニ版皮ヲ用
ル時ニ並ヲ去ソ吐逆ニ忌ソ
壯婦心悸眩暈之後咽喉如魚
物支悪心時々吐逆出氣弱脉

濡
十味 陳 田 苓 桔 丁

良寶砂淡耳

是八回ノ梅核氣ニアリ加味
四七湯心ガヨキノ四七湯ヲ
所用カ少イヤナフアリテ
此劑ヲ用是症ニ痰盛ナラ
ハ光丁ヲ去テ星ナトヲ加
テヨシ參ナトハ吐逆カアル
故ニアレサレトモ氣盛ノ吐
逆アラハ理中湯ヲ用ソ是
六用ニシキソ

脚氣

老年之男尤脚甚痛便結脉

弦五動

三和散

加奴

曰踈經活血湯カ五積散ノ症
ニ見ソコナフソ此方ハ先疝
氣脚氣腰ノ痛ニ用氣ヲ順
スル故ニ大便通ス便結ニ何
也モ奴ヲ加フ又胸ツカヘ胸ノ
痛ニモ用此方ニ芍入故也虫
積ニ用身ノ筋ハルニ用脚痛
ニ青ヲ加テヨキノ

壯男又患脚氣痛或止或發頃
尤脚腫及跟甚痛不食便濁脉
微強

十味

卷芍陳巳 蜜

木蒼苓歸芍甘

曰是二三妙丸ヲ用テ痛止

蒼膝百發時二十一味ヲ用テ効

此八回春ノ三妙丸用テ愈其後

半年後入湯ナトノ右ノ証ヲ

ユル又右ノコトク三妙丸用テ

レトモ無効時ニ右十一味用

ケレハ有効此ハ風ヲハラヒ濕ヲ

去脾胃ヲ補益スル療治ノ

壯男脚氣甚痛不止足心熱而

汗出脈微強

三妙丸 煎藥ニテ用

栝 芩 六兩 膝 二兩

此方圓ニアレトモ予明鑑ノ癢

症ノ與ニ有方ヲ見テ用タ

足心熱スルヨリ濕熱ヲ涼

スルガヨキノ疎活ニ充点ヲ

カケラレタソ此茶味モ入加

減ノ麩ニ層ノ加ナトモ有故ニ

ヨキノ當粘痛湯モ參力入故

ニ此ニアレキソ此ハ單方ニテ

茶味スクナキカ奇特ナ方

ノ敗毒散ナトモヨキ也物

療治二十ノ飲ニテモ敗毒散

ニテモ何ノ方ニテモ其症ニ

其方ヲ用キカヌヲヘシト
用ルヲモ有リ又十貼用六ヨ
キヲ七八貼マテキカヌト云
テ一方ニ不用方ヲ替夏モ
アリ工夫肝要也

腰痛 三十九

老年之婦人面赤頭痛上熱膝
腰冷痛脉細數

五積散

是ハ下焦ノ冷滯甚冷故ニ
上セメホリ面赤上熱スル
ソ強ニ熱氣ニカマウミジキソ

故ニ冷氣滯テ痛ソ然故ニ此藥
ニテ下湿アタニリテ上氣モ頭
痛ニヤムナリ腰膝ノ痛ハ必用
ト可知是此方ノツカイヤウ也
或冷ノ疝氣或足痺或寒濕
或月水不通或寒濕脛痛痿
血ヲ煩スルニ凡右症ニ脉有力
數ナルニハ不可用變ハ細數十
ニヨツテ右ノ方一貼ヨキ也産後
足冷ニ用ルハ桂ナト入故也濕
ヲハラフ菜也此症九文用フ
モ有也

脇痛 三七

五十歳之男尤解甚痛或退痛
發則神氣如浮手足冷脉沉弦
沉香天麻湯

沉香 益 川烏 各二 天 風 半

附 各三 羌 半兩 苒 歸 蚕 各一

獨 四

曰是八付ニタキ配劑也初メ
服痛ノ療治ヲ三和散ニ加
青ヲ用タレトモ无効也此方
ヲ二三貼服ノスキクト驗有
此方ノ相應ハ不審ニ思ナリ
此様ナリハ何トモ合点ヲ不

知トモ又後日アラシ時ノ工夫
タヌ也アナガキ天麻湯ヲ用ル
テハナイソ惣ソ此方ハ風痰
治スル方ソ種々ノ使ヤラフ
方也風痰カ神氣ヲ侵シ上ヘ
氣ヲ引アクル故ニ手足モ冷
神氣モ如浮也是カ目付ノ此
症ニ寒茶ハ不用補菜ナトモ
痛ニカニウツ初大七氣湯ヲ
モ用テニタソ重テハ在服ニ
ラストモ風痰ノ痛テアル
ト見ツテタラズ用テモ可見
ナリ

痲痺 三十一

壯勇癩愈而後時々微寒熱下
身甚痲痺肌浮四肢不能舉食
少進脉細數

人參養胃湯 加歸茸

是ハ他醫ノ療治シタル病人ソ
初痲痺ノ療治計ヲシタ故ニ
レルニナカツタソ寒熱モ少ソ
夏ソ此寒熱ヲ目付ニ療治
スルソ惣ソ此症ハ風濕カ未
去サルニ依テ痲療シタノ事
ノ外甚シキテ有ナリ然
此方ヲ用テ痲痺退クナリ

歸茸ヲ加ルハ痲痺ハ血放
へ近キ故ニ血ヲ益シ血ヲ行
スタメニ用ユ芍ヲ加テハ早ソ
結勻脉ナトモ細數ナルニ可
加テナレドモ是ニアレキソ亦
回春ノ加味八仙湯ナト用テ
有ヨク可分別也亦膠皮
ナドモアレキニアラ子トモ何
レノ方ヨリモ此方ヨロシキト
可心得也惣ノ療治ト云モノ
ハ餘人ノ療治ヲシタル病人
ナリトモ口クニ療治ヲスルカ
能ワロクナ方ヲ思出ノカラ

是ハ初ノ人カ用ニ一ハ有ニシ
 キホトニメツラシキ療治ヲ
 スヘキト思カヘス故ニ一ガリ
 テ悪クナルモノソ此病人云
 先醫此方ヲ可用一ナレトモ
 病証ニ何トソ迷テ不用トニ
 正タリ此様十事カ多ク有
 一ニ必^ル口^ク多^クナ^リ療治力專ナリ
 又如此ノ症ニナツテ寒熱ナ
 キニモ用テ能一モ有ヘキソ
 譬^ル虚^弱症ニテ氣力モ^乏眩暈
 ナトノアルニ医王ヤ六君子湯ナ
 トノ補^劑ヲ用テ却^シテ吐逆^ナ

出^テ又ハ虫ナトノ出^テ有ソニテ
 痰ノ療治ヲスヘキカ虫ノ療
 治ヲセシカ婦人ナラハ血ノ道
 ノ療治ヲスヘキカト弁^別別^シテ
 スヘキ一也久キ咳嗽ナトニ醫
 王^ヲ必^ス用^スト心得ヘキ也汗ナ
 ト事^外出^テハ走^テ可^シ加^フ
 麻痺退而後手足^枯腊^未能^ク
 狂^用又用^ニ方^一大^防風^湯
 風^熱地^婦芪^白芍^仲
 各^一木^半羌^活參^朮
 各^半附^子
 附^各分^七
 日^是ハ六^十敷^配劑^ノ瘡^愈

而後トアルニ依テ初心ナ人ハ
糗胃湯ニ心カ付又ソ加様
所ヲ分別ノスルカ療治ト云
モノク此麻痺ハ今テユ、ニ書
付テ見ヨリ事外ノフ也是
ハツヨイ某テ邪氣ヲ推ツテ
テヨクニ依テ邪氣カ出ツ
クサスノ麻痺トナリタソ大
防風湯ノ配劑ハ直ニ療治
ノ是ニ十全大補湯ヲ用フ
有レカレトモ大補湯ヨリハ此
方ガヨキソ手足枯腊ト云
ハ肉モヒキケツリタルヤウナフ

ノ任用トハ手足曾カチハ又
フソ此方數服用テ本復レ
タソ延壽院モ此様ナ症大
補湯大防風湯ヲ用ラレシ
一問多キソ總別過半病
症退而後初心ノ人ハ迷モノ
也其タメニ出スソ

身痺 三十一

一老人形體壯健而常少飲酒
肌膚甚痒而如小瘡食能進
二便順脈平和右關如有力
用五味藥神効

芍地文蒺轔

曰皮膚ノ痒ニ外麻和氣飲

ヲ用テ能ト云フヲ聞テ秘傳

ノ方ニテ用タレトモ効ナキホ

トニ此五味ヲアタヘタル本

稜シタソ一溪ノ時代ノ療治

ナレハ四物ニ周靜百ノ類ヲ加

テ用ソ是ガアレキニテナケ

レトモ其理ニアタラヌソ友竹

ハナソ飲ニ去来常用ラレタリ

此ナソ飲ノ用ル本意テハ轔

ヲ用ハ小瘡有皮膚痒ニ血ヲ

ニスフハト云モノモ有ヘシナソ

飲ニホヲ去テ用ト同意ソ

身痒ニ糸ヲ用フハ醫説ニ有

此配劑ハ唐ヨリ渡テ医説

ト云書ニ有来ソ此ノ医説

ニ或人カ外麻和氣飲ヲ用テ

痒カヤマ又眼ニ右ノ五味ヲ

用テ効ヲ得ト也世説ハ和

氣飲ヲ用ルト云フモ不可

知療治ハ一ノ一ニテモキカ又

夏モ有ヘシヨク可心得也

只病ノ情ヲ知ヘシ病症ハカ

リニテモシレヌソ假令咳嗽

ニ痰ノ来ヲ用テキカ又時ニ

滋陰降火湯ヲ用テ有類ノ
コトキク

眼目 三十三

一男右眼赤翳膜頭痛足冷
脈微弦羞明

八味 柴 風 芍 連 羌
歸 芍 甘

日敗毒散ヲ用テ効ヲ得モ

有ソ色々加減ノチララシ
タノ 前 細 芷 荆 蔓 砂
歸 芍 六 是 三 得 効 一 毛
有ソ一本ニ右証風熱ニテ痛

目也尤ノ目ナレ故ニ四物湯ニ去
柴 連 柴 八 熱 ヲ サ マ ス タ ノ 也 此
症ニ方ヲ用八九文ニ並 荆 蔓
ヲ加用ヨ先 目 熱 二 九 文 回 春
ニ此証ニ柴連二味用テ愈タ
ル療治モアリ

咽喉 三十四

有方 壯婦上熱咽痛痰涎粘脈如

七味 芎 芩 貝 吉 丹 連 甘

上熱咽痛ハ肺ノ穢ノ鬱火也
肺熱ヲサマイテソルホス療

治ヨキソノ曰吉ハ明痛ニ丈ハ
上熱ニ丹ハ痰粘ニ上熱ニ頁ハ
上熱消痰ニ苛ハ肺ヲ能ヒ
ラキスカス陳田伽星ノコト
キカハカスモノハアレ、是、痰
ヒラキ和キスカス道理ノ
療治カヨキツ脈ノカアルニ
依テ苓連丹付テクルレカ
ラサルソ

疝氣 三十五

一男有氣陰囊腫大而痛引臍
傍熱去來頭痛時々足冷不食

尿赤脈細而五動用七味清脾
湯有効微熱頭痛未退

九味清脾湯 加僕亨兵
青木葉柴令今田各
木分耳少朴

曰此療治ニ初ハ三和散ヲ二三
貼用不得効引臍脹傍熱氣
ノ証ニ必三和散ヲ用ト知ヘシ
証ニヨツテ五積散ヲ用フモ
有然トモ熱ノ去來足冷頭
痛ノ様子ハ癰ノ証ト心得テ
右ノ方ヲ用タソ疝氣ニモ虫
ノ療治シテイユルヲ有此病証

脈トハ相違ナリト可知亦尿ノ
赤ハアチカチ熱ハカリニカキ
ラス下焦ニ氣滯ニ赤キ一有
又虫ニテ赤アリ熱有ニ赤一
アリ一緊ニ不可得也是ハ七清
ニテ虫ヲサヘタツ加ハ病氣ノ
ヲサヘソ九味清脾湯ヲ用テ
痛モ止タレトモ今熱少頭痛
残タルト云時始ノ菜ニテ快
氣シタルトテ其終不可用
莎首ハ頭痛ニ兵ハ陰囊腫タ
ルニ用ト可知此症ニ清脾湯
ヲ用タル一ハ不思義ナルク不

審脈細トハアレトモ此様ナ症
ニ脈ニカマワス病証ヲ專ニノ
用タルカヨキノ用右之齊奇
効微熱頭痛不退ニ此方ヲ用
タル心ハ七味清脾ヨリモ寒菜
入故也此ヤウナ療治ハ微熱頭
痛有トテモ前ノ方トアメリ
次第ノチカハヌ療治ガヨキ
ソ九味清脾湯ヲ用タルモ其
心ソ苦莎ハ頭痛候ハ亦氣
ヲサヘ也譬傷寒ノ熱症ニ大
柴胡湯ヲ用熱退未少熱
ルニ少熱ナレハ大柴胡用ラレ

廿三依テ小柴胡湯ヲ用ノ類
也能之隨病症可工夫也

三十歳之男赤痢久不正臍腹
痛而引腰背臍右邊有塊甚
痛按則有聲用胃風湯加青木
痢疾大半安塊痛未止脉微弦
行氣香薷散 加苗青木

削我通練子

此劑ハ初倉稟散ヲ用テ少
能ヤウニアレトモ不驗ユヘニ工
夫ノ胃風湯ニ加味ノ大半ヨ
ケレトモ前証残ルユヘニ齋氣
ノ証也ト思問之平素持病

有ト云故心ヲ付テ此方ヲ用

タ六相應シタリ養生菜ニ

葱白散ヲ用テ本復スルソ

芍芎歸枳朴茴桂青

姜苓練曲芽稜我

熟地木白芍參各等分

葱白三莖鹽少

是ニ伽ヲ加タル人アリ心持甚

惡ソ痢ノ裡ニイヤソ然ハ何

トテ伽ノ入タル胃風湯ヲ用

タルソト不審有ヘキガ胃風

湯ノ方ノ心ハ各別也今爰ニ

伽ヲ加ノ本意誤ナリ

吐血 三十六

吐男吐血數碗胸痛微熱脈六
動有力

黃連解毒湯 加牡朮

曰吐血トサヘスハ皆先犀角
地黄湯ヲ用ルソコレガアレキ
ニアラス此様ナ症ニキクモ
有又不相應一モ可有今己
ニ解毒湯カミレソ胸痛ハ
地黄ハアレキノ牡朮ヲ加タ
ハ血破ランガタメ也胸痛ハ
血力残テ有故也其血ヲ破テ
イダサンタメ也痢病ナト膿

血下ヲ早止レハアレキノ大黃ヲ
トモヨキノ血力盡ク止ハ四物ヲ
血ヲ補ヘ此症ニ犀角地黄湯先
用ト知ヘシ是ハ胸痛ト云地黄カ
燥イマソ生地ハ用ルモアレト
モ惣別失血ノ症ニ痛アラハ瘀
血有ルト可心得吐血ヲ治ニ三
ノテダテアリソヨク吐スルハ
止又ソ其ヲハ右ノ方ヲ用ヤ
ヤク止リタラハ平味ノ菜ヲ用
ヘシサテ四物湯ノ補血劑ヨシ
又活血湯ヲ付タル人アリ胸
痛ニ面白ク心痛ニ韭菜丸ヲ

用テヨキモ此心也破血ノ劑也
韭菜丸ハ胃ノ心痛用ニリ

下血 三十七

二十余歳之男下血或如豆汁般
少痛足冷脉弱

胃風湯

曰ワルウスレハ血ヲトムル療治ニ
迷ノ脾ノ藏ノ湿氣故ソ此証
ニ血物湯ニ槐花椽灰ヲ加テ血
ヲ止ナドスルハ惡ソ風湿入胃
府下血スルニ此方主之風邪
入大腸下鮮血ニ八九文主之

湿氣ノ下血ニハ不換金正氣散

主之過酒下血ニハ平胃散五

苓散不換金久レク下血レ乾

卧ハ補中益氣湯主之

壯男下血如射晝夜十余行顔

色及唇蒼白頭痛脉弦

人參敗毒散加膠卽槐苛

地

曰大腸ニ風邪アツテ下血スルソ

風故ニ顔色モ青白ナルソ脉ノ

弦ナルモ風故也然ニヨツテ此方

用膠ハ物ヲ子公スルソ槐卽

ハ血ヲトムルソ苛ハ風ノ夕ヌ

ソ右ノ方十貼計用テ風邪去
テ其後六四物湯ニ右ノ五味ヲ
加テ本復シタソ下血ノ風熱
ニ此方ヨシ冷熱ニ六不換金ソ
顔色唇蒼風濕ソ蒼ヲ血屋
トミル一惡ソ頭痛ハ風邪凡
故也

壯男下血顔色蒼々微熱遍身
痛口乾脉弦數而無力

醫王 加芍藥

此証ノ微熱ハ邪熱ニハ十
シ下血ニテ血氣ヲトクハタルニ
ハニ微熱モ有虚ノカレタル故ニ

遍身モ痛ソ此症ハ甘ニアタリ
タル九文ノ症也假令脉ノ有力
ニモ用テ有レトモ是ニ六此方
ガヨシ此様ナ病人ヲ見テハ尚
九文ノ症ノヤウナツテ九文ヲ
可用カト思タレトモ脉ニカモ
ナク遍身ノ痛ニテ氣力衰テ
病ト思テ此方ヲ用タソ又
胃風湯ヲ用テモ有

醫方 三十八

五十余歳之男一身憔悴枯不
食脂穀痛食則如支足冷脉濡

右寸如有力
當歸養血湯

歸 廿 熟地 各一分 貝 廿

實 陳 朴 沙 芎 藜 子

各七分 沉五分 連 八分

曰是八膈ニナリサウナ症ノ老
人ノ膈ハ潤シタカ能ソ痰ヲ
消スル國春ニモアリ老人ノ血枯
テ痰膈ニ丹下丹溪曰タトハ
膈ノ症ハ無水所ニ舟ヲヤルコ
トキト云云此ハ膈ニテハナク
レトモ膈ノヨキ下地タルニ依テ
此方ヲ用惣別膈ノ症ハ食ナ
トラスレハ痛ツ

腸癰 三十九

吐婦痰痢大便自膿問之曰無
裡急後重之患身無熱顔色蒼
蒼脉滑數

薏苡仁湯 薏 五斤 牡

桃 各三斤 葵 一斤

曰似痢病非痢腸癰ノ証ツ
此証ト知タルハ如何トナレハ
脉ト顔色トニテ知又惣此
症ハ顔色蒼蒼後ニララクル
モノソ必脉モ滑數ナモノソ
崔真入脉訣ニ腸癰難知可
推滑數トアリ此是所心得也

解 五

斯二痢病ト書ハ病人モ痢病ト
イヒ亦醫俗トモ二痢疾ト云
故ニ書也且以非痢也此様十
腫物ノ類ニ元熱ニモ脉ハ数ナ
モノソ此症ニ腸癰ノ毒氣痰ニ
交タルニ具並ナトヲ用ルガヨ
キソ諸瘡ノ毒氣ヲ退ルモノ
ソ此瘡ノ冷症カミレキニ牡丹
皮散ヲ用テ能トス此症數度
療治シタニ何モ右方ニテ本
後スルソ又腸癰味膿サキニ
腸癰ト見付タリ時ハ右ノ方
ニ加免用フアリ惣別脉滑數

ニソ無熱ハ腫物ノ膿ハ凡脉
ソ亦腸ノ邊小腹ナトニ堅キ丸
キ物アリテ必痛ナトシ小便モ
緩ナトスル症モアルソ大使結
スルモ可有此症見付ニクニ
右ニ云コトク可心付膿ナト吐
スルハ早カクレナキソ此ニ非陽
除濕防風湯ヲ付タレハ日此
症ニミキルソ併外陽除濕ノ
証亦痢病ニミキルソ故前藥
配劑ニ出ト外陽除濕湯ノ症
ハ世得ノ後後々重ナドアルモ
ソ病目濕氣トキコニタツ能

分別人へ壯丹散壯多終
天麻 葛 本 歸 芍 桂 桃
各二分 並 薏 苡 各二分

黃疸 四十

吐力平素過酒面目一身黃色不
食采如藥汁口渴脈五動餘如
看力

胃苓湯 如丹栢葛

曰此症ハ根本脾胃濕熱ノ存
然ニ此方ガ指當タル方ソ平
胃散ニテハ酒毒ヲ解シ五苓

散ニテ脾胃ノ濕熱ヲ泄ス
此証ニ酒毒ナクトモ右方所
然ソ丹ヲ加タハ酒毒ヲ解シ
又ハ小便如藥汁ト云ニヨシ葛
ハ酒毒ノタメ又口渴ニモヨシ栢
ハ口渴ト云カ畢竟腎ノ濕熱
カソロクト入故ソ又尿ノ処ニモ
ヨキソ此証ニ連ヲ加フア
マリコノモシカラス然トモ胸
トイキレ熱氣ナカ力強クア
ヲハ用ヘキカ又門ナトモ口渴
ト云ニ用ヘキヲ胃令湯ノ菜
味ハ都合セ又心ア凡也是依

門ヲ用レハ結句諸葉が門ニヒ
カサレテヨソニナルモノノ菜味
ト能ツガフシタ菜ヲ加味スル
時吟味力專ソ譬ハ其病ノ
アミリ害ニナラヌ心得ガヨレコ
レハ加テモ大事ナキホトニ是ヲ
入カレヲ入ナトノ用ユル故ニ氣カ
疎略ニナソテ療治モハツキト
セイテ得効ヲモナキソヨク
ク加味スルニニ味ニテモ強吟
味ノ可用惣ノ用ストモヨレト
思フ菜ハ大形用ヒヌカ能也
其モソノ時ノ療治ニハヨルヘシ

脰皮ハ湿ヲ治スル方ノ然ト
モ同ノナカラフ不換金カニレソ
脰皮ニ水ガ入り水ハ發散ヲ
多サスル菜ナレドモ菜味ガマ
ワラカナルニ依テ發散スルト
テモヤワラニスル故湿ヲ治ス
ル菜ト云ソ又其時之様子ニ
依テ不換金正氣散ヨリハ脰
皮ニテヨキ一モ間アルヘキノ
一藥ニ不可限又右ニ云コトク
用ヒテモ能ソト云菜ハ用ヒ又
用ヒヌ方カニシト云タノ間
アルノ譬ハ四君子湯ニ茂

ヲ加タ方カアルソ此芪モ少
毛害ニナラ子トモ用テモ不
善ソ然ラ古人ノ上テ力芪ヲ
去テ母ヲ加タソ然故ニコソ
四君子湯ノ威力高シ芪ヲ加
テハ四君子ノ威力事ノ外ヲ
トルソ惣ノ黄疽ニ三十六黃
イハトモ畢竟ハ五疽ニキワ
ル也丹溪モ五疽ト云タソ皆
湿氣ノ証ノ湿氣ニモ冷症有
トモ多分カ熱ノ上焦ノ湿ヲ
ハ微汗シテ愈下焦ノ湿ヲハ
不治ト云也皆此意ヲ以テ可

浴ソ先蒼カ治湿聖茱ナリ
發散ヲモヤワラカニ少サスル

狂證 四十二

二十余歳之男患狂証罵詈不
避親疎面赤目視不止脉微弦

十味

田貴令星斗苓 實

連丹 天麻

痰火之方ハ是也二陳加六味
痰火ノ証ニ防風通聖散加
連朮ヲ用タリモアリ膏ヲ
加フルモアリ桃ヲ加タリ

モ有在ヲ治スルハ血ヲ治ル故
ノ此証痰火ノ疾アチカチ
外へ痰ハイテ子トモ上氣有
連芥ハ火ヲ察センタメ也此証
下ヨリ熱氣甚ニ膏ヲ加ヨ
又沉香天麻湯モ用レトモ此ノ
症トハチカウナリ痰火ニ胸
ヲ下リ目眩ナトスルニ沉香天
麻湯ヨシ陰虛火動ノ相火上
へホリタルニ滋陰降火湯右
ノ療治ハ痰ヲシリソチ火ヲス
スレウスル也右ノ配劑ハ二陳
湯ニ加味ノ方也

瘡瘍 四十二

二十歳之男在腋下腫潰膿血
数椀出全不食脉無力五動餘
醫王

是ハ不食氣力ノ弱ト云ヲ
目付ニ用テ本復シタソ食
モ進氣力モ強クハ流氣飲
ナトニテモ可然ソ先元氣ヲ
トリタテ食モ進タラハ流氣
飲千金托裏散ナトモ用テ
能ラシソ是ハ此方ニテ食ヲ
モ進氣力モツヨクナリタレ
ハ腫物何モ餘症ハ自然ト本

後シタツ又五香連翹湯此
ニ少^フ遲^クソシカシ十カラ毒氣
イニタツキサルニ元氣ツヨクハ
用テモ不^レ苦^クソ惣別五香連翹
湯ハ大^ク黄^クカ入テ下ス劑ソ然
トモ氣ヲ提^テ行ス葉ガ
入ホトニ外^ニ膿^ヲ血^ヲ發^ス本復
スル也此症ニ強^ク劑^ニ九故ニ
アレキト可心得也
五十歳之男楊梅瘡愈而後
七八箇年手足筋骨痛步行
難^シ過^シ一身憔悴不食遇寒則
弥甚脉虛濡

加味大補湯 加杜^多桃^多

參^多木^多 附^多沉^多木^多 桂^多各三分 矮^多
酒炒 仲^多酒炒 漆^多 瓜^多 風^多 卷^多 獨^多
意^多各五分 姜^多 棗^多

此症ハ五積散モヨケレトモ
是ハ七八年ニナリ氣血虛シタ
ル故ニ此方可也殊遇寒痰甚
ナニ起^ルト入テヨキソニ味
ノ加ハクヘ子トモ苦シカラ
子ト血ヲ行^シ血ヲ養^シ瘡毒
ヲ解スルタメ也又上^ニ氣^ヲ十^分
有テ氣力モ強^クニハ^ニ卷^多活^多愈

風湯ヨキソ此病人ハ此方ヲ
用子ハアレキソ瘡毒モ氣血
虚弱ナル故不去コト有故ニ
此方ニテ治シタソ回ノ楊梅
瘡門ノ二十四味流氣飲ニ土
茯苓ナトトヲ加テ用テモヨカ
ラシソサレトモ此症ニ不用也
故ニ他方ヲカハリニスニ此方
用タソ亦楊梅瘡ヤナトノ
甚ニ此方ハアレキソ惣別
證証ニ四物湯ナトニテ補ヒ
加減シテ治セシソ多シ本方
大劑ナレトモ二味ノ加シタソ

タトヒイカホトノ大劑ナリト
モ理ニ叶タラハ加タカヨイソ
紅ヲ加ヘタハ經ヲ行シ血ヲ養
ソ多用レハ血ヲ破モノノ壯ハ血
ヲ養テメクラスソ瘡毒ヲモ
解スルソ私云桃与紅加ニ違
アリ見之人可辨是非也

婦人 四十三

壯婦經候不調寒熱肢中尤邊
有塊而引胸痛嘔逆惡心足冷脉
細緊
正氣天香湯

痿^{カク}不^{カク} 莎^{カク}六^{カク} 陳^{カク}ノ永^{カク} 各^{カク}六^{カク}分^{カク}
五^{カク}厘^{カク}

日婦人ニ必用也五積散ヲ用テ
モアルソ悪心ト云ハ食ヲ悪ソ
經水不調ハ初心ノ人ハ月經不
調ノ藥ヲ用ユ或ハ四物湯ニ延
莪ナトヲ加テ用也充様ノ心
得ハ惡^キ一^キソ是ハ根本氣ヨリ
發タルソ氣ヲ行セ血モ自行
テ經行調ソ此病証ニ眩暈ノ
心ガアルニ依テ用タソ五積散
ニキル、症也先此方ヲ用タル
也アチカチ血ヲ補某ヲ用ニハ
アラス是ハ氣ノ癰故ニ用タル

方ナリト可知寒熱有塊故ソ
脉細緊ナハ氣ノ滯ノ此方ニ
テ行セハ經候ノ不調モラノツ
カラナラルソ婦人ノ氣病男
子ノ氣病ニモ用嘔逆惡心寒
熱足冷ニ專用此症ニ四物湯
ナト用テヨクナレトモ氣ガト
トコラツテアルホトニ氣ヲメク
ラセ六調ソ五積散ヲ用テモキ
ク一モアルヘシ

壯年婦人頭痛微熱亦肢痛經水
及不來不食易瀉足少冬脉弱而
五動

道遥散 加芍

婦 白芍 白苓 柴 各一匙 井
姜 一片 苛 少

曰氣ノ証ガアツテ陳芍ナ
トヲ用一ガアレトモ先此方ヲ
用ソ死汗ニ用一モ有ソ營氣
ヲ散スル一モアリ四君子湯ニテ
氣ヲ補一モアルソ此方ヲ用
又正氣天香湯ヲ用一モアルソ
足冷ナドスルホトニ五積散ヲ
用一モアリ然トモ病人ヲ不見
ナルニキソ此様ナ症ニハ多分
五積ヲ用ノ是ニ瀉シヤスキ

ホトニ用サルノ若用ハ奴ヲ
去テ可用也 有汗潮熱ニハ此
方ヨロシ無汗潮熱アルニ茯苓
甫心湯此症ニ正氣天香湯モ
ヨキソ天香湯ニテ氣鬱ヲ散
スレハ自經水来也 芍ハ頭痛ノ
々又ニ加脈弱五動トハ云ヘトモ
五動半ホト有タソ微熱ト云
ヘトモ熱モ殊外強カツタト云
ソ

懷孕 四十四

妊婦 七月胎爲物所壓 血淋瀝

敗痛大便如澁脈細微

芎歸湯

芎 各半分

曰胎氣がサウイテ瀝ダレテガア
ルソ大便澁ト云ハ胎ガウコイテ
澁ソ胎ノサウキヲマムレハヨイ
ソ又胎ナドマフレタニモ用妊
ノ血下ルニ必用也胎前ニ目ナ
トニイタル時ハ參ヲ加テ用ヘ
シ胎爲物歴タ人ノ上ニアカリ
タソ大便ノ澁ト云モ胎動ニ依
也胎安靜ナルトキンハ大便ハソ
ツカラ通スルソ

臨産 四十五

婦人臨産腹痛努責歴二日腰痛
脈數

八味 ハヤメ

芍 芎 芍 奴 桂 芷 芍 耳

曰是ニ紅ヲ加テ腰痛ト云ハヤ
メ菜ソ此症ノ内ニ腹痛ナト
アラハ此方ヨロシ生ルト云テ
モ大事ナイソ胎ノトキ脈ハヤ
クソ産近付テラソクナルハモハ
ヤ離ト知ヘシ六時ノ内ソ痛ト
キハ早菜ヲ腰腹痛ニモ芍散
湯力能ソ腰痛カ産スル効

又常^{ツ子}ニ痛ムモノアリ見谷^ヌノ可
 用是^レ症ニハ早^イ業ヲ用テヨロシ
 キナリ腰痛^カ力産スル効ナリ
 專^{セン}ノ自付^レノ脈ノ痛ハカリテ
 ハ知^ヒヌモノノ其時ハ芎^ク芩^チ湯
 ナトヨシ但^シ腰痛テモ不^レ産カ
 アルノ脈ヲ察スヘシ離^リ經^ノ脈
 ガイツルノ退^リ離^レ經^ノ進^リ離^レ經^ノガ
 アリツ子ノ脈ニヨリテ遲^ク速^クガ
 辨^ルノ証ヲ不^レ察^スノ業ヲ用ハ
 芎^ク芩^チ湯ノ類可^レ然^ル紅ヲ加テ
 ハヤステ用ル一胎ノ時脈ハヤ
 クノ産近テヲソクナルハモハヤ

劑^ノ經^ト知^ヘキ也

産後^ニ 四十六

三十余歳之婦産後一臈^ノ腹痛微
 熱脈五動余少^ク有力

七味

芍^{カク} 朮^{シク} 延^{シク} 飴^{シク} 永^{シク} 芩^{シク} 行^{シク} 芎^{シク}
 曰^ク産後ニ永ヲ用ハ氣血ヲ甘ムル
 ノ柴^{カク}茶^{カク}ヲ用ヨリハ永^{カク}力^{カク}已^{カク}ノ産
 後ニ永^{カク}ヲ用ル一^{カク}八^{カク}諸^{カク}書^{カク}ニ^{カク}セ^{カク}夕^{カク}
 リ産後ニ^{カク}四^{カク}物^{カク}湯^{カク}主^{カク}也^{カク}地^{カク}ハ^{カク}ツ
 ヨキ故ニ^{カク}妾^{カク}ニ^{カク}不^{カク}用^{カク}証^{カク}依^{カク}テ^{カク}用^{カク}
 氣血ヲ補業ヲ本トス^{カク}芍^{カク}ヲ用

ノ偽モ産後ニ用ソ産後之熱
ニ永ヲ用時ハ黑炒テ用ソ辛
味ヲ去テ用ソ其マ、用ユレ少
熱ニカミウソノ産後ニ氣力ヲ本
シタガヨイホトニ木令參十
トヲ用タモヨイソ延朶ナト
ヲ去テモヨキソ一朶ハ七日也
醫口テ悪キ詞タルホトニ一七
夜ト云ヘキ也産後ニ陽氣力
陰ヲナレテ外へ浮出ソ故ニ
用ト云腹痛ナクハ朶延ハ用
ニキソ腹痛ハ惡血ノ故脈三
カカアル故ニ朶延ヲ用也若ハ

發生ノ氣ヲ押故ニ新産十日ノ
内ニハ不用諸書ニ多キラトモ
腹痛有ユヘニ酒製ソ用ソ此症
用ニモ柴ハ腹痛ニカマイ力有ト
也腹痛ナクハ木朶ノ類ヲ用
トナリ

肥白之婦人産后ニ膈頭重痛項
強面浮如天亦足跌浮痰唾出微
熱不食脉五動少有力
四物湯加田芩丹參朶星其
婦 熟地各二芍 芍各一
曰産后血滯テ此症ガアルト今
時推量ニ云ソ是ハ惣別頭痛ノ

妙菜也。是八皆痰ノ症ノ故。此
 方ノ兔角頭痛ニ妙ナ方。是
 二四物湯ヲ用ハ不審ナレトモ産
 后故ニ用タル也。アチカチ病症
 用一ナレ是ハ血氣ヲ温ト心得
 へキ也。今丹ヲ微熱ニ用ユ痰唾
 目付ニモヨ右ノ病証ハ痰火之加
 減也。比配ニ四物湯ハカリヲ付テ
 加菜ノ付サルハ二陳湯ナトヲ
 付タルヨリモヲトリ也。項強痰
 唾ガ痰火ノ自付ソ
 一婦産后及三十余日腹脹時々吐
 食微瀉脉弱

不換金正氣散

曰是ニ服皮ヲ付タル衆ガ多ク
 半及題ホトニテアレトモ合点
 シテ見ヨ服皮ヨリハ此方ガニ
 ニ假令脾胃ニ風濕ガアツテ不
 調ト云テモ服皮ニハイラサレ菜
 ガ多入タソ風濕ナト云ハ又少
 子ガウソ是ニ香砂養胃湯香
 砂平胃散ナドモヨケレトモ參
 入菜ヲ前カト用タレトモ不相
 應也。洞ナト入ハワルイソ科ナ
 ト入ハ脾胃ヲ調食ヲ進ソ浮ア
 ルト云テモ朴ハ用一ガアルソ

洞キマヤ奴ヌナトハ浮スルニハ不用ナラズツ
イカニ服ク脹ト云テモ脹キマ滿門マンテ
治療チリョウシタ分ワケテハナラヌソ是ヲ
考見コウケンル服脹吐食クハク微ヒ泻セツアレハ
ウツテ付々此方ノ症シマノ然シカニ
ツテ吐クハク浮ウツ止ト其二、愈イタツ服皮
ニ苓レイ並吉服トノキイラヌ業
ガ入故ニ不用ナラズソ初ハツ心ノ人ハ産後
ト云ニカハツテ介ケ苜モウ四物ノ劑
ヲ用イテナラヌヤウニ思オモ故ユ三誓
古ノタメニ此配劑ヘイジヲ出イソモト
モ証ニヨツテカミツツフモアレトモ
是ハモハヤ産后サンゴ三十日余ト云

へハ此方ヲ用テ何ナニツササタケ
アラシマ勿論ムロ産后サンゴ日敷ヒスクナ
クトモ如此ノ方ヲ用ツハアル
ヘシ然シカトモ如此コト云トテ其産后サンゴ
介苜ケモウヲ用ヘキトコロニ不用ナラズハ
アレ、ヨククヨクク分別フン工夫クフノ其病
情シマニ適中トクスルツヲ本トスルツ吾
家ノ格言也
一婦産后サンゴ一臍吐逆クハク不止ト或吐清クハク
汗アソ梳許諸菜不効ナラズ

五味
良陳レイ姜カ莪カ丁テイ
曰用此劑吐止而解參木陳

芍薬ノ類ヲ用調理而全安
此心ハ産后ニハタシモ先氣血ヲ
トリタテシナト心カツクヘシ
然トモ虫ナル故ニカヤウノ虫
菜ニテヨクナルソ産后ニモ吐逆
ナト有ソナラハ虫ノ療治ラシ
ラレメシカ爲ソ一良重寶ソ

崩漏 四十七

壯婦産後崩漏久不止面色青白
食少脉微弦五動余
外陽舉經湯
桂 不用 白芍 二分 紅 半分 細 分 參

熟地 苜 各半分 獨 照 附 炮
炙 甘草 各七分 菴 藁 風 各一木
竹 医 柴 各一木 桃 少許
此方ハ初ヨリシキリニ用ト
云ニハアラス先補中益氣湯
八物湯十全大補湯ノ類ヲ用
テ隨分崩漏ヲ止ヤウニ種々
療治ノモ無効時此方可然ソ
是非トモ崩漏ヲ此方ニテ止ト
云ニハアラスサレトモ初ヨリ此証
アラハ可用也予モ細々用テ得
効也此脉ナトニ動ノアルト風
邪ナトアリ動數十ハ千ガウテ

參芪ナトヲ用テ不苦ソ方ノ
心ハ氣血ノ虚脱ヲ補ヒ陽ヲ舉
ル心也菴屏ヲ用テハ此様ニ及不
正ハ風葉ニテ燥トムル心也風
葉ハ風ノ氣ヲカツテ物ヲカワカ
ス也菴少許トアルハイカニモ少
ノノ也紅半分トアリ崩漏ノ
不止ニ棕毛灰椿根白皮阿膠
ナトヨク止モノ也此病人ニモツ
カウタレトモ不止ニヨツテ此方ヲ
用タツ大全ノ加減四物湯モカヤ
ウノニ用テ常ノ崩漏ニ用テ右
ノ數方トモ用テナラヌ又時ハ

此方ナルヘシ

小兒發熱 四十八

九歳之小兒感冒太半愈而後
脉數不退不食

升麻葛根湯 加文連 芍

曰是ハ小柴胡湯ヲ用テ不苦
ソ然トモ小柴胡ハヲモキソ又
此症ニ上ニ熱氣アツテ肢下
肢脹ナトスルニ肢皮錢氏白
木ナトヲ用テ不解此ニモ其
レ此方ガヨキソ其時ハ蒼
ヲ加テヨシ又熱氣アツテ喉

渴スルニモ此方ヨシ錢氏白朮
清脾湯ノ証ニ似テアルトモ是
ハ不効ソ是ハ藿香正氣散ニ
加采夕衆アルトモモハヤ脾胃
ヲトリタツル一ハイテ又一ソ
熱氣モ不退病後ナラハ八解散
可也陽証モ少アツテ上ニ熱
ナトアルハ小柴胡モヨシ病全
多卧不食スルハ八解散モヨシ此
証ハ下ス証デモナク發散ノ証
デモナシ此方ヲ用テムカチウ又
証ソ此方ヲカチラス痘疹ノ
時ハカリ用ニアラス大抵右ノ証

ガ此方ノ症ソ此症錢氏白
朮散ヲ用一モアルトモ其時ハ
泄瀉ノ外ニモ熱アリ此方ニ加
薑ヲ用シカ小柴胡カト一キル
ソ其デハナイソ感冒熱サメテ
モ脈ノ數ナルカ目付ソ病後ノ
餘熱ノ一ソ肥滿之小兒ニカチ
ラス痰ヲカヌルソ後ニ痰火ノ
証ニナル也脈數ハ病後ノ脈ソ
ソレニヨリ後ニ驚風ナトニナル
一モアルヘケレトモ先此方ヲ用
ソ是ハ感冒ガ大半愈タニヨ
ツテ九文ナトノ表散ノ兼用

ラレヌソ右ノ方ハ發散モナラ
ス下ス一モナラ又ニ裡熱ニ用
トハカリ心得ヘカラス感冒カラ
引ツキノ熱ナレハ小柴胡ヲ
用タカヨシ此方ノ方ハカリ用タ
カ面自ニハナレニ三味ノ加力目
付ツテ連ニテ熱ヲサマニ莎
ハ小兒タルニヨツテ虫ノ心得ニ用
ナリ

十歳之小兒發熱肌膚如麻疹出
没不定甚痒用外麻葛根湯而
疹大半退熱未退夜熱強甚頭
痛咽或渴不食脈弦數

八味

侯朴青芍葛苳柴甘
是八根本虫ノ証ソ世ニ多キ病
ソ是ニ八九味清脾湯ニ熱ヲ
サマニ虫ヲ治スヘキカ田菓カ
ハホトニアレキソ菓ハ却テ麻
疹ヲ皮膚ハ發スルヲガアルソ
田ハ猶以用ラレヌソ右藥味ヲ
初ヨリ用レハアレキソ先初ハ此
様十症ニ外麻葛根湯又ハ參
蘇飲ナトニテ表熱ヲ去ガヨキ
ソ此証後ニ世話ニ云虫癩ト
云モノニ十九モノノ虫ノ療治力

專ノ柴苓ハ初ノ余熱ヲ抑
爲^タツ^カハ肌膚ノ余熱ノタメ
ソ^カ葛^カハ熱ヲサマシ^カ咽^カ渴^カスルナリ
朴^カハ虫ノタメ芍^カハカ^カツ^カケシ
タメ^カ沙^カハ頭痛虫ヲ治スルソ
葱^カノ菜味ノ佐^カ茶^カニ用タソサ
テ^カ青^カガ是ニ專ニ用タソ第
一虫ヲ治熱ヲサマス菜也然間
大ニ用ヨト也不食ト云テ食ヲ
スムル菜ハヤイソ先熱氣サヘ
サ^カハレ^カハヨイソ熱悉退タラハ
肥兒丸保童圓ヲ用テソ口^カ
食ヲ進ルガヨキノ亦煎菜ヲ

可用ナラハ此菜味ノ内^カ苓^カ葛^カヲ
去テイカニモ輕キ菜味ニシテ
可與也ソレモ明ナト渴世ハ葛モ
所用ノモハヤ是ニ風菜ハアキ
ソ^カ周^カモイ^カラヌ^カモノ^カソ^カ虫^カ療^カ治^カ專^カ
要^カソ^カ苓^カナト^カハ用^カテ^カ大^カ事^カナキ
ソ^カ苓^カノ証^カハナケレトモ葱^カノ菜
味ノ用ト云モノニ用テ大夏十
キノ葱ノ小兒ノ虫ノ症ハ夜
必熱氣力甚キモノナリ

小兒瀉痢 四十八

五歳之小兒二三日熱甚泄瀉而

今腹痛赤痢如圍晝夜十餘行

胃苓湯 加芍連

蒼朮 朴陳 猪澤 木苓
芍各五 桂 芍各五分 薑

曰是八胃風湯ニキルソ五苓散ナド用フモアルヘシ小兒ノ痢病ナトニ芍菜湯ヲ用シ八腹痛モニシ度行モ多ナルモノソ是ニ芍ヲ加タモ性ツヨキホトニ酒芍ヲ用カト思タソ惣別小兒ニヨラス大人之痢病ニ初ヨリ芍菜湯ヲ用レハタル一階多

法印療治ノトキ大暑胃風湯ヲ用タキト思タレトモ泄瀉ノ後ト云又ハ熱甚ニ依テ此方ヲ用ケル思ノ外早速快氣シタ大形小兒ノ痢ニ八胃風湯胃令湯ヲ用ソ腹痛甚ハ木香少加熱甚葛ヲ加胎ナドカクハ青我ヲ加フ有核ナトハイカニ後重ヲ治ト云テモ重モタレタル心アリ第一是ニ初生痘疹ノ類カト思フタソ能ク分別于要也是ニ桂ヲ去テ用タルト芍菜湯ヲ用タハ良也其子細ハ此ノ病

多分^{タフン}痘疹^{トウシ}ヲ出^イスモノ也此^{コノ}時^{トキ}法^{ホウ}
即^ス外^{ガイ}麻^マ葛^カ根^{コン}湯^{トウ}ヲ可^キ用^ユ思^シ呂^ロ々^々
レトモ其^ノ内^ノ赤^{セキ}痢^リニシカトナリ夕^タ
ホトニ胃^イ苓^{レイ}湯^{トウ}ヲ用^ユ也惣^{ソウ}別^{ベツ}痢^リニ
多^タ分^{フン}久^{キウ}芍^{セキ}藥^{ヤク}湯^{トウ}ヲ用^ユ又^{マタ}モハヤ
少^{ショウ}間^{カン}ヲ經^{ケイ}夕^タホトニ調^{テウ}和^ワ飲^{イン}ナト
ヲ可^キ用^ユト云^イテ一段^{イツタン}病^{ビョウ}増^{ゾウ}ノ甚^{シキ}惡^{アク}
フアリコレハ小兒^{コエリ}十^{ジュウ}レハ胃^イ風^{フウ}湯^{トウ}
ナトハ又^{マタ}用^ユテモヨキソ惣^{ソウ}ノ痢^リ
病^{ビョウ}ニ駐^ヂ車^{シャ}丸^{ワン}益^{イク}中^{チュウ}散^{サン}ヲ用^ユシルニ
アル間^{カン}アリ小兒^{コエリ}十^{ジュウ}レハ保^ホ童^{トウ}
圓^{エン}ナトヲ用^ユ驗^{ケン}アル一^{イツ}多^タ分^{フン}也思^シ
慮^{リョ}ノ用^ユテ于^コ要^{ヤウ}也是^{コト}ニ不^フ限^{リン}其^ノ

心得^{コトドク}第一^{ダイイチ}也痢^リトシカト思^シハ胃^イ
風^{フウ}湯^{トウ}胃^イ苓^{レイ}湯^{トウ}用^ユカヨイソ
用^ユ前^{ゼン}菜^{サイ}而^{シテ}腹^{ブク}中^{チュウ}大^{ダイ}半^{ハン}調^{テウ}熱^{ネツ}未^{マイ}止^シ
錢^{セン}氏^シ白^{ハク}朮^{ジツ}散^{サン} 加^カ芍^{セキ}藥^{ヤク}
曰^ク是^{コト}ハ外^{ガイ}麻^マ葛^カ根^{コン}湯^{トウ}ヲ用^ユタルハ
一^{イツ}段^{タン}ヨキソ然^{シカレバ}トモ爰^{コト}ニ此^{コノ}湯^{トウ}ヲ
用^ユテカナハヌ一^{イツ}ソ惣^{ソウ}ノ此^{コノ}泉^{セン}
散^{サン}ハ小兒^{コエリ}ノ熱^{ネツ}ヲサメスト心得^{コトドク}タ
カヨキソ熱^{ネツ}未^{マイ}止^シトアルニ依^{ヨリ}テ
色^{シキ}々^々ノ熱^{ネツ}ヲサメス強^{キョウ}劑^ジヲ用^ユ
レハ惡^{アク}キソ芍^{セキ}藥^{ヤク}ヲ加^カタハニ夕^タ痢^リ
ノヲサヘニモ用^ユソ

小兒^{コエリ}痢^リ病^{ビョウ}赤^{セキ}白^{ハク}腹^{ブク}痛^{ツク}晝^{シユ}夜^ヤ十^{ジュウ}余^ヨ行^{コウ}

微熱咽渴脉滑數

胃風湯 加葛

曰多分胃苓湯ヲ用テ能レトモ
是ニ此湯ガヨキソ惣別小兒
ノ痢病ニ此方ガヨキナリ肢
痛甚ケレハ木香ヲ加テ用ソ外
麻葛根湯ニ水苓ヲ加テ用
モ有ソハ表熱許ヲサレテ後重
ニアリカラヌホトニアレキソ
惣別痢病ノ療治ハギレテ
カレイソ是ニ外麻葛根湯ナト
モ思キニアラス是ニ疫氣
ナト甚ハ蒼ヲ加テヨカラソ

又胃苓湯ニ加葛ヲタモヨケレドモ
此方ガミシソ小兒熱甚ニ外麻
葛根湯ヲ用テサヌガルニ錢
氏白朮散ニテサニスヘシ多分小
兒ノ痢病ニ胃風湯ヲ用

七歳之小兒白痢裏急後重發熱
及于餘日諸治不効
黄芩芍藥湯

芍 各二升 不

此方ハ菜味スクナク夕殊ノ外
秘方ソ

腹痛 四十九

七歳之小兒腹痛甚熱去來脈數
散火湯

連芳 柘奴 陳朴 莎芎
各等 木砂 藟各五分 茸少

見小兒此症多是八形虫ノ
証ノ去虫ノ療治アキカヤシ
タホト此方ヲ用タレハ効ヲ得
ナリ服下ニ木奴ヲ去テ用ヨ
是ハ腹痛ヲ自付ニテ療治スル
ナリ圓春腹痛門ニ具加減アリ
右ノ証ハ腹痛アレトモ虫ノ痛
ニテハナキソ熱氣カ目付ソ
此方ハ能治熱腹痛理中湯治

中湯ヲ用テキカ又時ニ此方
ヲ用テ奇効有也

痘疹 五十

吐婦痘出而三日熱甚明渴吐逆
并吐蛇虫胸支痛痰多煩悶脉
充无カ右有方六動餘
錢氏白朮散 加身梅炒姜

此証ハ蛇虫ノ証故炒姜ヲ加也
吐逆モナク蛇虫モナクハ至寶
丹ヲ神功散ニテ送下モヨキソ
又蘇香圓ニテモ痘ノ發ハヨク
サハルトナリ

此一冊者玄治法印家之秘
本也法印平日鑿法不泥古
方多用新意其臨機應變之
妙不易窺測也門弟子隨聞
隨記以備遺忘故文勢鄙俚
語脉重複然披讀此書引伸
觸類則可得無窮之効驗覽
者不以辭害志斯可也

住武陵醫生付之剞劂氏

明曆貳

丙

申歲季秋日

樵木町通八文字屋

五兵衛新刊