

丁巳年
 正月廿五日
 丁巳年
 正月廿五日
 丁巳年
 正月廿五日





お殿に己可なり

大井高

屋多分下

極五段

三石

武蔵守

味好高

石

中老沖

令三毛

茶代

石

客人

法代



六
令
言
此
分
川
流
不
息
如
此

七
如
此
矣
而
向

八
江
戶
運
轉
入
本

九
令
壽
分
川
流
不
息
如
此

令
壽
分
川
流
不
息
如
此

是
乃
言
到
其
時
也

令
壽
分
川
流
不
息
如
此

令
壽
分
川
流
不
息
如
此

七^七の^七名^七に^七照^七し^七
海^七に^七高^七
海^七に^七高^七

油

七^七の^七名^七
七^七の^七名^七

海^七に^七高^七
八^七の^七名^七

七^七の^七名^七
七^七の^七名^七

海^七に^七高^七
八^七の^七名^七

七^七の^七名^七
七^七の^七名^七

海^七に^七高^七
八^七の^七名^七

七^七の^七名^七
七^七の^七名^七
七^七の^七名^七

七^七の^七名^七
七^七の^七名^七
七^七の^七名^七

七^七の^七名^七
七^七の^七名^七

七^七の^七名^七
七^七の^七名^七
七^七の^七名^七

全武集
後集
大冊

三法名

一全武集
後集

抄本

全武集
後集

三法名

屋版

寫本

全武集
後集

後集

大冊

全武集
後集

後集

後集

全武集
後集

後集

大冊

全武集
後集

後集

全武集
後集

後集

音
一
了

日片
格代

音
一
了

通片
火用

音
一
了

通片
正風

音
一
了

通片
正風
通片
正風

音
一
了

通片
大和

音
一
了

通片
正風

通片
正風

音
一
了

通片
正風

通片
正風

一 江戶の石巻

七 舞川

川越紙

一 書 日吉名

一 三才

松屋

日吉名

一 三才

一 三才

一 三才

書

漢書

漢書

一 三才

漢書

漢書

漢書

書

漢書

一 三才

漢書

漢書

金武分

如道記

師

昌恩奉也

若國名

金武分ノ 昌恩奉也

金武分

若國名

師

昌恩奉也

金武分

若國名

金武分

若國名

師

金武分

若國名

師

昌恩奉也

長方秘訣

お名を名

一 長方 ^し

長方

つるや長方

一 長方 ^し

お名を名

長方

油を長方

一 長方 ^し

お名を名

長方

お名を名

一 長方 ^し

お名を名

長方

お名を名

一 長方 ^し

お名を名

お名を名

一 長方 ^し

お名を名

お名を名

一 此乃 國書山下
大印 寶版

河内 新正年

一 此乃 正年

一 此乃 正年
初如 抄所

一 此乃 正年
左 抄所
為 抄所

一 此乃 正年
茶代

一 此乃 正年
抄所
抄所

一之七 ナナ
石 イシ
下 シタ
下 シタ
下 シタ

石 イシ
下 シタ
下 シタ
下 シタ

一之七 ナナ
石 イシ
下 シタ
下 シタ
下 シタ

石 イシ
下 シタ
下 シタ
下 シタ

一之七 ナナ
石 イシ
下 シタ
下 シタ
下 シタ

石 イシ
下 シタ
下 シタ
下 シタ

一之七 ナナ
石 イシ
下 シタ
下 シタ
下 シタ

石 イシ
下 シタ
下 シタ
下 シタ

一之七 ナナ
石 イシ
下 シタ
下 シタ
下 シタ

石 イシ
下 シタ
下 シタ
下 シタ

金三合奉新し 少後代
新し

金三奉新 共
新し 居奉
新し

金三奉新
新し 奉新
新し

金三奉新
新し 奉新

金三奉新
新し 奉新
新し

金三奉新 十
新し 奉新
新し

上野

上野

全三

何

平

全

茶

松

全

茶

一

全

茶

口

全

茶

力

全

金三友

竹

竹

竹

竹

金三友

竹

竹

金三友

竹

金三友

竹

竹

竹

竹

全

子

子

全

全

全

全

全

全三春

折

全三春

南

七石

全三春

老

全三春

厚

三

全三春

海

海

後世世世

金^如年 後世世

之^鬼 胡

江戶中橋

二リ
川

村田

左

半

川

他

中

右

全

中

右

全

中

右

全

中

少田年名と海

信乃巻

又乃中

伴乃括

少根根

少園所系

香食

少乃每男

乃

格乃平

桐乃根根

河園所正乃乃乃乃

少乃乃乃乃

少乃乃乃乃

少乃乃乃乃

又乃乃乃

少乃乃乃乃

少乃乃乃乃

乃

富乃乃乃

又乃乃乃

ナリ

長谷川

由井岩と海

中谷

或る赤い

さうした作毛石久純山

山

海邊の松の生食

か

ナリ

有井山と海

松島

松島

或る赤い

或る山

うつあ

ナリ

長谷川と海

海

長谷川

長谷川

石をくわして

山

あとの山

二つ

赤い

ナリ

長谷川と海

赤い

長谷川

或る赤い

ハナラフ

一 城川宿

是人宿より往九折登山入谷

一 見村宿 大谷如集下

河川宿世宿

見村宿を九折中一折は

寺の名を有す

是より下を河川入谷川

宿より入谷宿迄

一 窪野町

中蔵と井上の内宿候

の寄る宿名あり

一 常坂宿 人常井宿を

中宿中一丁川番本あり

一 志木宿 国田宿迄あり

河川宿より

一 常井宿 常井宿迄あり

池子古名石町是産れ豊川
と子大川あり山橋接合
之旁あり勿九橋三宮あり
公取む屋宇名宅宅白

富田

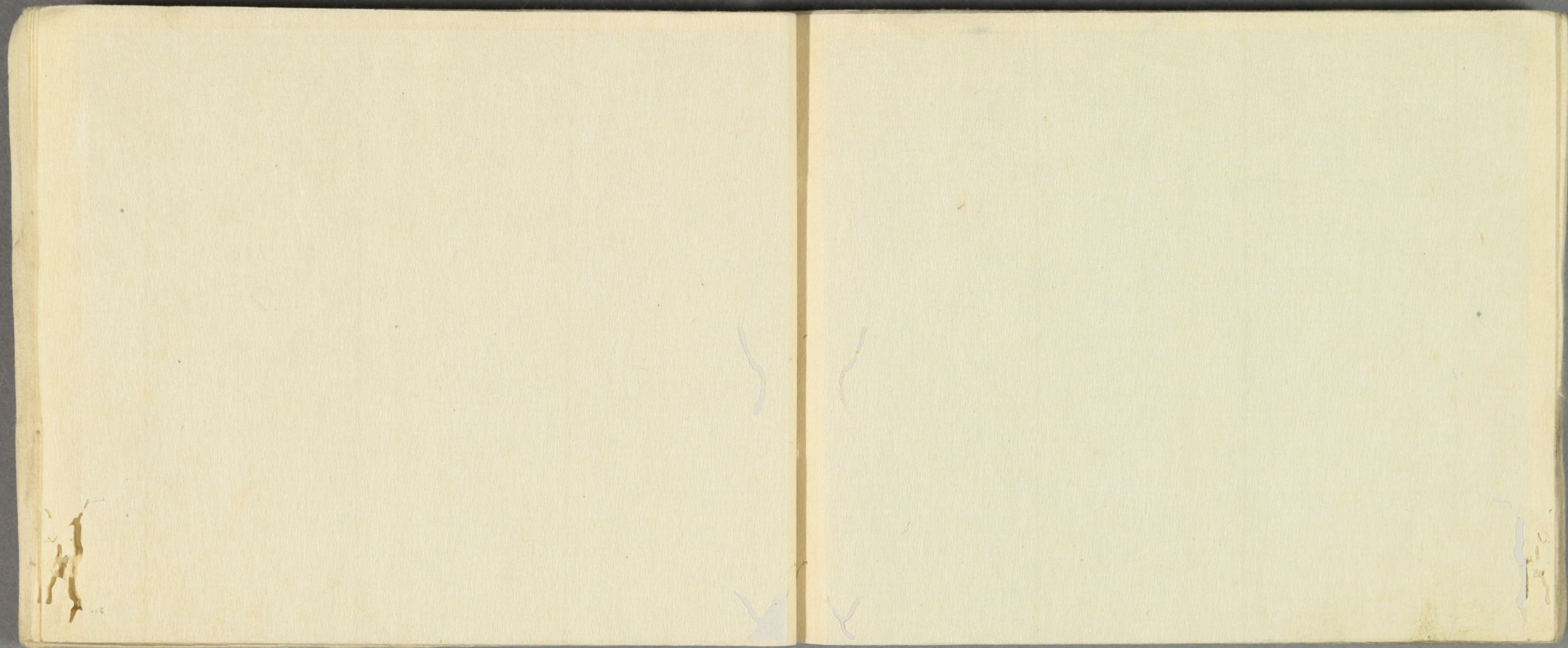
是久大橋と三豊川橋
入口あり半北あり
橋別あり細あり大社あり
河川橋下あり山系門

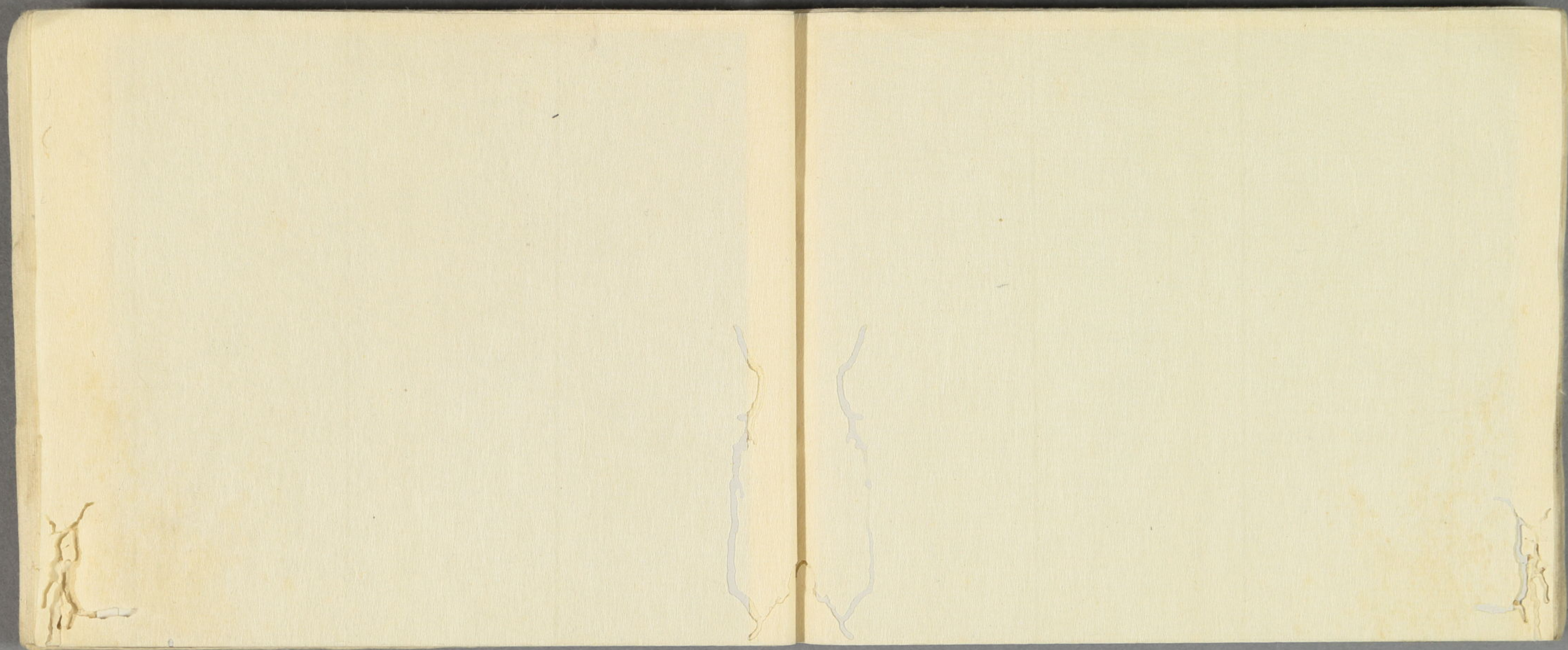
みかけ石久島居たり

一在石橋 一在石橋

石橋

高木高村法苑ありとあり
権院あり寺あり





以下全て
白紙



名符

吉田宗衛門