

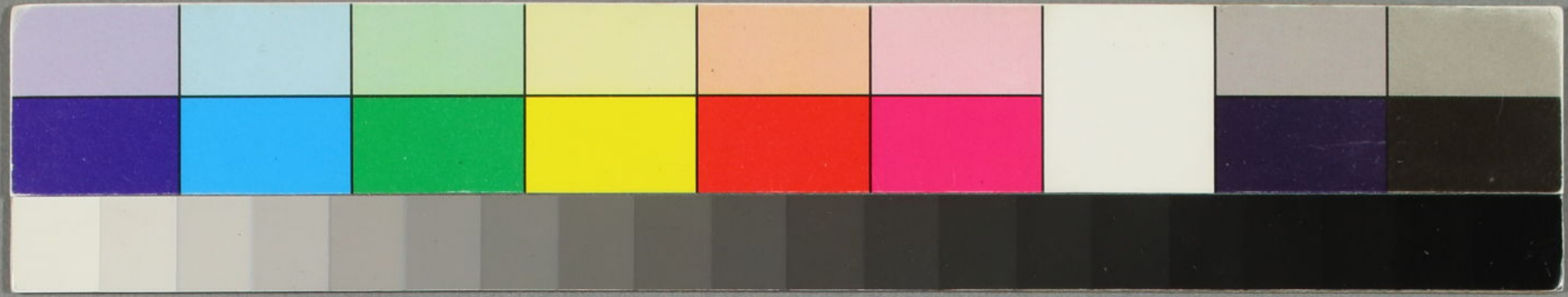


新編和歌集

藤原定家







京形三卷二目錄

陵墓 并新像 初丁

舊地 并古鼓 八丁目

古額 筆者付 十七丁目

年中初事 祭祀等 廿丁目

祇園神事 山崎等 廿七丁目

同山洋出町等 七日西日 廿九丁目

三十三所觀音 寺符附付 三十丁目

四十八所寺 日引 卅一丁目

六地藏 日引 卅二丁目

神明社 日引 卅三丁目

年賦天九所 日引 同丁裏

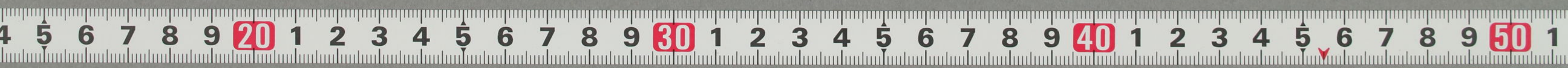
名所陀 寺等附付 卅四丁裏

名觀音 日引 卅五丁目

名茶師 日引 同丁裏

卷三目

力





名地秀	同	三十一日
名不動	同	同日
名釈迦	同	廿七日
護念佛	同	同日
舍利	同	廿八日
庚申	同	同日
元三天師	同	廿九日
觀音欲系	向日	同日
藥師勸助	欲系	同日
大佛殿	并忌	四十一日
三三廟堂	同忌	四十二日
諸方道積		同日

京將三卷二目詠終

陵墓 并歎像

人三十三代	天智天皇陵	山城伏見山稻荷之
人五十四代	桓武天皇陵	在山野
人五十八代	仁明天皇陵	山城安祥寺内 伏見安樂行院
人五十九代	光孝天皇陵	仁和寺境内 大教院ノ右寅
人六十代	醍醐天皇陵	醍醐寺曼陀羅 堂之右寅
人五十九代	嵯峨天皇陵	淡哉清涼寺内
人五十九代	文德天皇陵	山城葛野郡 那田村

右十陵之内此外他國三有之  
陵刑除之ヲ



人三十七代  
二條院陵  
舟岡山

人三十一代  
後鳥羽院陵  
廣瀬

人三十六代  
四條院陵  
泉涌寺

人三十六代  
高倉院陵  
清閑寺

文德天皇御子  
惟喬親王御所  
小山大原里

嵯峨天皇御子  
嵯峨大石墓  
嵯峨清涼寺

白河天皇御后  
檀林右宮墓  
右同所

高倉院后清盛入道娘  
建禮門院墓  
山茅尾寮院

人三十九代  
後醍醐天皇塚  
嵯峨大石村小  
在町内者之由

人九十九代  
後宇多院陵  
蓮花王寺

人九十三代  
後二條院陵  
小白川村

人百一代  
後白融院  
泉涌寺

人百廿一代  
後土御門院  
右同所

人百廿七代  
正親町院  
右同所

人百廿八代  
後陽成院  
右同所

人百廿九代  
後水尾院  
右同所

人百三十代  
後光嚴院  
右同所

人百三十一代  
後光明天院  
右同所



人王七十六代  
白川法皇尊教

長講堂

人王七十五代  
崇徳天皇尊教

安井内

高倉院御右  
建礼門院尊教

長樂寺

人王九十四代  
花園院尊教

妙心寺

人王六十三代  
冷泉院尊教

七野社

人王百九代  
後水尾院尊教

林丘寺

八幡大菩薩像

神護寺

住吉大明神像

文珠院

多良野の神石塔

右同所

麻耶丈人像

行教寺

鬼子母神像

烟向院

夜叉神像

安珍寺

俱生神像

茶師堂

賓頭層像

澤恩寺

田村將軍像

行願寺

吉備大臣像

法輪寺

平清盛入道淨海墓

田村堂

往生院



同敷像

东山 六波羅寺

鈴鹿市前像

清水 田村堂

牛久丸敷

鞍馬寺

次信忠信石塔

大佛 石塔所

熊谷次郎忠實塚

暖藏 三寶院

同并敦盛石塔

东中山 新黒谷

康頼入道定照墓

东山 双林寺

京都將軍多氏像

嵯峨 天龍寺

後鳥羽院主三代將軍像

小山 集善院

三代將軍義海公像

小山 廣苑寺

光源院多暉公像

东山 右同寺

東山殿義政公像

东山 淨土寺村 慈照寺

細川勝元像

小山 妙安寺

織田信長之墓

寺町姉小谷上 本能寺

同墓

寺町 阿波陀寺

織田城之助殿墓

日蓮下 大雲院 右同寺

豊后大岡秀吉公像

东山 高雲寺

同敷

寺町 西方寺

松の丸殿像

东山 高卷寺



園白秀次公親

东山 善正寺

同母瑞龍院親

同寺

妓三奴女佛團墓

往生院

河内内侍像

山 寂光院

小倉局塚

大井川寺

清和納言墓

寺所 誓願寺

崇武部墓

白毫院

和泉三郎墓

京極通 誠心院

小野小町墓

山市京 補陀落寺

四位女將墓

右同所

加藤景清墓

上馬羽村

中將娘も像

寺所 三条寺 天正寺

安養法元像

寺所 安養寺

小野管皇塚

白毫院

同像

東山六道 弥勒寺

小野頼貞塚

八幡町寺

京極美つ定家之墓 飯室

内惠上人像

梅尾 高山寺

和当像

王生 地藏院

自光居士塚

東寺 福田寺



道元和尚像

宇治 興聖寺

聖賢僧正像

紫野 上醍醐

大燈國師像

紫野 大徳寺

無准禪師墳

小野經藏坊

一休和尚像

大徳寺 眞珠庵

聖一國師像

東福寺

夢相國師像

天龍寺

弘法大師像

神護寺 仁和寺

慈惠大師像

比叡山 般若院

俊引者墳

三條川 法雲寺

淨藏貴命石塔

小野及久 居のまへ

此人親なる源少き事ありしとて  
中世のまへに此塔を建てしなり  
車偽塚

法隆上人墓

新黒谷 粟光の寺

同足引御釈

栗光 二尊院

同張子御釈

栗光 光明寺

空也上人墓

俗京松 空也寺 西光寺

同像

六波羅寺 空也堂極楽院

親鸞上人墓

東山 大谷海堂

同像

新黒谷 光明寺



守敏塚

洛西 西院村

十万上人塚

清凉寺内

一遍上人墓

金光寺

同像

佛影堂

國河上人像

东山 聖山正法寺

蓮生法師像

双林寺

袋中上人像

法林寺

同墓

袋中庵

喜選法師墓

山城國三宮

西行法師墓

东山 双林寺

弘法法師墓

同寺

安倍清明塚

如通 九條川原

終因法師墓

吉原村

九條兼實師像

西山 月輪

百弟の塚

清涼寺

満米上人像

三條寺上 矢田寺

卯誓上人釈

东山 長樂寺

佛運慶湛寺像

十輪院

佛二空朝墓

董寺 南坊

隠元禪師像

黄檗 万福寺

萬無和尚墓

康谷 法隆院



菅田院前殿

寺前 善長寺

祥秀院殿像

六波羅宮

徳林院殿像

寺町 本能寺

三浦並物墓

日三條下 妙満寺

赤井尚政殿墳

真聖寺

加友清公殿墓

本國寺

同妙風院殿墓

同法安坊

平泉後宮殿墓

南禅寺

元政上人墓

深草山

松永貞徳墓

鳥羽 實相寺

石川丈山墓

山 一乗寺山

舊地

嵯峨天皇離宮

洛陽西

嵯峨今井大覚寺山崎地是

六条河原院

其奈橋通馬

三條河原院

金三通の東向

淳和天皇離宮

洛の西院四條

清和院右殿

中三賞通よ 尚寺町の西下



右(忠仁)の所ありて南清  
和院あり先清和天皇の御  
太子の御娘條乃后の御子  
たまひりし所の跡なり

忠仁の離宮

白川也  
白川は白河

乃(御)所造りて住ありては勝寺  
乃(六)方九の塔とては  
乃(丹)照光院の御所  
惟喬親王所  
行也所通の南  
東院は

惟喬親王所

乃(向)一町四方の御所なり

惟喬親王ハ文徳天皇の皇子  
継の名虎の娘の御子なり  
親王ハ忠仁乃御娘明子乃  
向方ハ忠仁の御所  
終ハ惟喬親王負の御所  
付の御所清和天皇是也

同親王別業

丸太所通室所  
山邊乃西なり

光孝天皇御所

通西入町

所とては御所ハ天皇の御所  
室乃天皇御所  
仁和寺

冷泉院御所

あびの川通  
わり川の西

冷泉院の御所  
御所ハ建つては  
御所ハ冷泉院とて  
御所ハ冷泉院とて  
御所ハ冷泉院とて

花山院古跡

出水通東院  
通一町四方

乃(水)通東院  
乃(水)通東院



東北院古跡

古所道と出川  
東上生の墓

南隣古上東の院乃河津にて都家  
山ありわろろ丸と東北院とくわんげく  
わんげくの梅と比下のみまはと東北院は  
橋改を承るるもく水娘は二条院海

堀川院古跡

二条院南室所  
の西南二所のる

いふ新院行延生の地といふ古き  
井あり片路く水き生き流り  
鴨のの小居きるる小鴨居る集

鳥羽院古跡

下鳥羽の里迄  
天仁北河川

ろくををふ丸も鳥羽院とそ  
ゆへ保正乃は比下と半車とい  
さやあふと小き古別といは集  
く車切一の民を住居と

輝丸古跡

を坂山園の神  
と宗輝丸八巨

帝弟高れ白子と云てい流い  
只仁の天皇乃由宇れ道今を常  
終友とそくどをれ人翁とのりを  
あふいのいりり  
大炊内裏  
九名所れ南西乃  
とく人よわあ

少く大炊内裏とをて今に  
所のりたと大炊内所と云

土御山集

上長者所かゆ丸  
古玉門の集也

慈山院白堂

坂塚天龍寺迄

高倉院古跡

上長者所通乃  
南の会通の西

あて一町四方古く入会院とる付  
則照宣る住あふいあとい新院



の御所の多しありて云

貞信の山

東回院の西泉水  
西は南所四方

いり北一条の山吹の山也

花園院一亭

洛の西妙心寺内  
玉鳳院也

閑院古跡

二条北南西回院  
西一閑院在焉

正安を嗣る乃家也

ク形り一築山泉水継糸の地也

とや也揚院山字三条榎沢

禁裏に災ありは閑院在築山

の夫石の傍とありてぬえれ也

此いとて押小路の鳥丸と云は西

の方をとりて云は俗院信也

元花をのれ押小路と云は

貞平親王古蹟

西北回院六条北  
坊門の南一軒ハ

平務の貞平親王とて詩尋諸の

人住のひ一田北之由種多

と云ふも今下筋の住家と

又云極通四条北乃場と云

泰儀是之跡

鳥丸通下三貫通  
下坊の内所若相表

此父是善住のひ一表之故親表

と云ふも小野表此のひ一

把と云く神市小傳と云

菅相坐古跡

高辻通西回院  
一軒ありて表家也

住のひ一ありて此表入長

あり又表余坊の西回院の

子紅毒を住のひ一と云

閑白の表家

一条通北新所  
ひ一を所表家

此れ家ありて此所虎方と

右新所通と所虎通と云



小野宮古跡

多入川に通じ三条  
通れるべき後後

との向を町四方より(皇)と  
たはるひ一跡あり

紀貫之古跡

橋本所通柳の馬  
場通は六市一更

之住をさる家也橋本は(橋)と  
橋本所通柳の馬場通は六市一更

西入道は(橋)言成能(橋)言成能  
一は橋本所通柳の馬場通は六市一更

はりて大岡より吉(橋)言成能(橋)言成能  
仙洞乃由市入南の所(橋)言成能(橋)言成能

後成古跡

橋本所通柳の馬  
場通は六市一更

あひ(橋)言成能(橋)言成能(橋)言成能  
此地より(橋)言成能(橋)言成能(橋)言成能

公任御古跡

西洞院通四條通  
下町を(橋)言成能(橋)言成能

各条大納言公任(橋)言成能(橋)言成能  
之此(橋)言成能(橋)言成能(橋)言成能

乃他去りて詩奇乃(橋)言成能(橋)言成能  
古冷泉院(橋)言成能(橋)言成能

古冷泉院

室町通三條上町  
い(橋)言成能(橋)言成能

いま(橋)言成能(橋)言成能(橋)言成能  
定家御山元(橋)言成能(橋)言成能

先(橋)言成能(橋)言成能(橋)言成能  
後(橋)言成能(橋)言成能(橋)言成能

為家古跡

中(橋)言成能(橋)言成能(橋)言成能  
家(橋)言成能(橋)言成能(橋)言成能

水(橋)言成能(橋)言成能(橋)言成能  
水(橋)言成能(橋)言成能(橋)言成能



業平卿家

三条坊の南馬場の西と明を名給

因防内侍家

あひと川通姫川の水かきり

とく新の志のふ草とよ名つるも此所ののまやり母とくあまなり

外系羽衣家

鳥丸通高辻今此因防内侍

乃横地の平此行ゆい池とく

特平卿家

坂川通下三貫下北東側を所

院北右左内平の侍やまこ所乃乃たを濱所とく

小宮局旧跡

後家わじ山はく西佐山

源頼光古殿

松原通堀川西右多田御仲

傍津のれ光住ゆい由赤の住いお堂とくしん一町の名と光堂の所とくまは四天王に者丑系松徳住まるとれ西頼光堂の所を今この堂と退轉して氏家とある

清盛古殿

八条大入西三所四方にむく平相國

常盤古御所

上京今えれおありり入源座

まの福かありを昔常盤の住一とくまはむく牛あ丸と福生口の常盤井とくいさああり

源義治古殿

揚梅通のわわがくお

のゆいれを東あり所の門はこてあり村なうはのの



あひし山あり上伏打のこ  
りし河川新村に言れ事也今  
竹藪ありこたをりおまのこ

多氏將軍古館

新田通三條上  
京あか人落  
町西側とて河川あり内こらひ  
氏より伐光原院を輝云色  
はありすこたのひとそ

小鴻三郎古館

室町通三條上町  
小鴻三郎古館  
文成乃土行下也町乃々也  
小鴻町とてり

徳田將頼古館

徳誠性生院乃  
南三條院とそ  
是足耐頼小ね乃内大長平守登  
家へぞりし多八人出かひ前新

後引者旧跡

室町通三條上  
小角の

徳たすひしをば町西りに今  
一さありてま家にて懐妊と  
しては徳田へ出さるるもそ

兼好法師古館

東中山堂  
よもて神  
とくありけ不兼ねせと有て  
とらうととて

後惠法師旧跡

山樺屋久世村  
福田寺とそ  
ちの古(後惠法師の住村古古にの板  
井れ清水とてあて月とてはまの

慈鎮和尚古跡

東山智正院  
吉水の和名とて今丸山寺也  
月とてはまの

後正通昭古跡

洛の西原の  
西の通照也



今更らにゆきわゆる遍照堂より一  
良き字ありてよりえきん年中  
一修正に輔せしむるにゆきわを  
玄賓傳林古跡 山本山人名所  
まひれはたり

鴨長明古跡 山本山礎礎日  
神山のなり

西の法師古跡 山本山礎礎日  
神山のなり

自然若菜田池 東山白巻  
まひれの雲

吾々の田池はけきより然若菜任の池  
と也

文覚上人古跡 五又全入神れ実  
後七条上二所

傳教大師神乃傳授古跡 科めて土の巻よ百日のと  
け所の事いふふ文覚所と云

吾田山おの方智飯庵とて  
とてなり

車傳田跡 暖味三毛庵並門の事  
南たれ方教の内

親形多押時子向水 東山山谷岩  
巻乃内あり

勾當内約田跡 暖味中の流せ  
一和まんは堂の



もいふ一住たり一内約杉田  
安貞の妻女と云平光と云り  
安倍清明旧迹 一条通堀川西へ今  
花山院林中と云ふのび出ひ茶と由  
あひつ清の星の所の跡と云  
て好むと云内つとまに帝と訂  
りあふ夫あひつとやけ町と云是  
るいふと云

六代御茶旧跡 嘆誠通堀川の水  
西へ方菅蒲池  
之由也六代御茶の惟空乃と云  
茶子皇九古迹 七条朱雀持院  
堂是也とも号す  
祇陀林と云  
織田常吉古迹 西洞院三条通  
町より住かへ  
池也柳の水と云風の井と云名あり  
井此もよ柳極くと云と云はよあり

水師のせよ移りあり也織田常  
吉住かへり一八日通六角と云  
東りといふ奥やふといはと云  
高しといふ今小町の所いとも所と云  
松の丸殿旧地 西洞院中と云  
名ありと云松の丸と云と云  
所系といふ及水通と云ありは五尺  
と云りといふと云はたまひといふ  
町の名も松の丸町といふと云  
再真の初堂と云て今小町の  
中へいふ年と云毎一佛と云はと云  
浮田宰相殿 下立賣通堀川  
西へ二町目と云  
石家樂の時浮田宰相住なり  
古跡といふと云と云り  
福満大豆殿 三条通  
町西へ入と云

福満大豆殿 三条通  
町西へ入と云







はる八念佛乃公者の寺也  
トウラウのまろの  
聚楽煉師  
り二条通下五町  
みこれ煉師之則町の名今二町九町と

古額

志田社

後醍醐天皇御時之表額  
日本寂止日高日天

後土御門院之表額  
大元宮  
同社

延暦寺院之表額

同神社

古事記之表額  
野馬給馬

同神社後

後陽成院之表額  
元本神殿

大佛之後

後深草院之表額  
聖國大の社

寺所錦上町

安少院之

後宇治院之表額  
澤福寺

千本通一条  
東八町

後柏原院之表額  
報恩寺

上之堂小川西  
行中上西

小松院之表額  
淨教寺

寺所四条上町

後伏見院之表額  
栢樂殿

寺所後深草下上町  
法教寺

龜山院之表額  
大谷寺

東山大谷

後花園院之表額  
靈光

寺所  
大徳寺方丈

高倉院之表額  
平徳寺

相承島丸  
周懐堂

清和天皇御時之表額  
勝尾寺

後深草院之表額  
勝尾寺



後水尾院即去春院  
天海宮  
仙水野

竹門門外門外  
兜雲山白雲寺  
金鳥居

忍法大師大師  
八幡宮  
東寺

小野道風小野  
經王堂  
教院院

同同  
兜雲山  
二王門

一盞上人上人  
南無何何佛  
世尊

瑞菴空心親三門卷  
同寺  
當寺存真大施王大相願  
依未東拉女為三世安樂堂

青蓮池院院  
松平院  
四葉坊門外西入  
空也堂

小野道風道風  
正位向日大的神  
西是

照是院也  
感神院  
祇園寺

清水谷光祖院院  
日本國中三千余所  
吉田院  
天神地祇八百萬神

惟智行宗真寺  
大通寺  
尼寺  
遍照公院

自悟爾石金書  
兜雲八所大的神  
下出吳社

長南祥宗院  
最勝殿  
同祥殿

梅岸寺  
妙顯寺  
寺內通小川



日寺 加賀國司其門利光卿

再真大檀那

酒如蓮散 卯母堂為二世志地也

瑞慈山

秋田堂門

方丈

大徳寺

金毛橋

同

再真賜從一位加久

法輪寺

大納言法室芳春院

小倉山

二名院

深光寺再真黃門義親

小倉

此後後法并傳承其息為二世安宗也

下乘

仁和寺

林春文等

水園三昧

光雲寺

雪華等

歲烈詞

南禪寺

年中行事 其茶花法事

正月

初寅日

鞍馬具此山天宗

七日

無面山 其天宗

此日其面其天宗其山

諸人群集其山靈

山崎法輪寺其外也

正月

十五日

暖城秋也雨北

十六日

永教堂上人經言の法

十七日

湯島瀨其六立合所

十九日

八幡山夜神 系



十五日ヨリ 法苑珠林人師志

十六日ヨリ 智度論百万遍淨花淨土經

正九九 廿三日 東山善寺教誨圖

# 二月

初年 稻荷祭

日目 東福寺懺法

初卯 大原野祭

朔日ヨリ 南都二月堂行

七日ヨリ 日所 彰乃法

九月ヨリ 遠教經訓讀

此乃山野大轉恩の釈迦堂にてはきやと刑讀あり

十日 小山麻苑寺祭

十五日 涅槃會

此日東福寺北傳の筆涅槃の像ありと云ふ説あり

の會式あり

十日 遊談の歌を堂に於て

十七日 名所及續塔

人皇廿八代孝天皇の御代  
えりまの歌王の御代  
ゆくるとつとまの石續塔と  
よりありの法事あり

廿日 山野天神所忌日

此日天海大師の忌日なり  
高祥流より八講あり

# 三月

初年日 石清水行時祭

日目 稻荷所出

午の月二ツの時ハ初乃午也  
りをい下り

三日 口列石山祭

日目 口列粟津祭



四日

泉涌行者檀干

五日

一宗寺祭 公的計

六日

修学寺祭 未出詳

七日

泉涌寺雨山忌

八日

暖蔵の西水尾祭

九日

六百五十五目と暖蔵土会佛

十日

と文屋下しひ花

十一日

此日高旗は花舎也

十二日

花のく物と花遊あり

十三日

礼禱講

十四日

穀山八つ子祭あり

十五日

高月廿四日と王生会併

十六日

此向本堂地蔵并の前にて

十七日

と隣れ百姓種への祝言あり

十八日

此寺善賢傍

十九日

花遊あり

二十日

千本稻戸堂会併

二十一日

高月廿五日と古寺大師忌

二十二日

东山永観堂あり

二十四日

暖蔵釈迦所あり

二十五日

此法大師御祭位

二十六日

此日大師入定の日は

二十七日

寺に木をたははりあり

二十八日

高旗

二十九日

養寺へ女の参詣あり

# 四月

一日

稻荷祭

二日

山崎祭

三日

八坂祭

四日

向月の浦下祭

五日

山科祭

六日

加久茂祭

七日

日園祭

八日

日蔭祭

九日

日蔭祭

十日

坂本山王祭

十一日

平野祭

十二日

岩上祭 岩上高月

十三日

岩上祭 岩上高月



中ノ酉日

招尾祭

日日

梅文祭

中ノ亥日

暖藏祭

祭止神堂  
山天控現

中ノ己日

久世祭

亥ノ日

大津祭

中ノ子日

吉田祭

朔日

江州筑麻祭

八日

灌佛

以目使寺みま香水みま

八月

叡山殿檀堂同此

九月

清水地みづ祭

十四日

當麻乃法事

廿日

平將姫忌日み祭

廿五日

有あ祭

十六日

子園子祭

廿日

江川列み井み鬼み母み神み

廿五日

推み所み

二条下所安珍寺ら

### 五月

朔日

賀あ祭

日日

白あ祭

五日

賀あ祭

五日

若あ祭

八日

江川国明神祭

十五日

宇治祭

廿三日

今あ祭

廿八日

坂本あ祭

廿八日

振あ祭

廿八日

大原あ祭

廿八日

紙あ祭

### 六月

五日

祇園會あ祭

七日

祇園神事



十四日

日神卜事

七月より

祇園寺振泰

十三年

はる川原久遠とくは甲午金  
の申三庚と侵一述無事

十七日

相國寺懺法

け日山門のくは事ありねん  
とて併とわくこと

十九日

兩弘涼

廿日

轉る竹伐

廿一日

下加久養山は流清

廿四日

也岩山より日詣

廿五日

諸方の虫が

廿六日

大坂天神御稜

廿七日

信者御りく云

廿八日

加久養水母の月能

廿九日

江船屋邊千日泰

# 七月

六日

水神御手水

七日

社以煤拂ハせるなり

七日

立花

在面中敷る云角堂地の境

較飛乃花砂乃おあり

七日

死馬井家蹴鞠

九月

六道泰

は日聖靈速くして法人会乃中

つりてき地狂と来てゆ

十日

清の寺子日泰

十五日

三井寺詣

は日よりり女く泰訪しゆ

十五日

ねり勝む日踊

廿日

念佛とどり

おろけ者金花園のくまのし

おろけ種れなりお灯りおとこと

十五日

黄檗せりし

十五日

お中敷の灯籠



十五日 予六月と岩倉山不動子日祭  
十六日 おくり火

けり東山ぬま山い大文宮の松  
う崎よゆほの二宮をとりりゆ  
十五日 彰徳寺  
十七日 泉涌寺 池田用長

十八日 六地蔵祭  
市霊文所出

# 八月

朔日 ねの尾とまき

三日 四日 堺天神祭

五日 河洲白松明神用長

十五日 八幡放生會

同日 八幡祭

同日 女祭 八幡祭

十六日 佛光寺通 西院祭

十八日 市霊祭

廿二日 太子代

は日太暴廣隆とて初

# 九月

四日 小笠祭

四日 本懐祭

八日 泉涌寺の舍利會

九日 醍醐祭

九日 伏見市香祭

九日 くらま祭

九日 貴布祢祭

九月 大坂生玉祭

十月 下鳥羽祭

十月 山科四の文祭

十月 吉田七重幣

十月 奉りきたり

十月 五條天神祭

十二日 太秦祭







廿日

哲子又掛

廿日 白雲寺何土匠正の  
やうくまうて作る

# 十月

八月

葺藁祭

十三日

新玉付け祭

十三日

之也三志

伊東坂の堀川と仲山法師の  
旨分守中 甲申八景 晴々毎  
知るる会併しけり作る

廿二日

親宮と人三志

廿二日 白より廿八日迄は  
教寺と外石場といふ作る

廿日

大師講

廿日 多若大師乃忌日也

初申日

大宮持現祭

十二日分  
廿二日分

壬生寺佛名

廿日

宇賀祭

# 十一月

十五日

八幡安否次

廿二日

大徳寺岡山忌

廿九日  
初日

佛名經

廿九日 栴尾山と三子佛名と  
とありし事なり

晦日

祇園けづり

節分

五条天神祭

西洞院本末也日法人系  
消く餅白木と清く作る

日分

吉田祭

祇園會神事山鉾祭

又祇園神事八天延武年始つて  
今貞享二乙丑年と七百廿三



例の六月五日不修り初て七日の山  
并ハ六月十四日れ山ハ二十日ハ六角堂三  
園と云一未田計畠の決方と云神興三  
社七日ハ初り十四日と四条は旅不修之

長刀鉾

陣敷鉾

鶏鉾

月鉾

菊水鉾

放下鉾

笠鉾

四条通馬丸東入町

小派治宗近作也

四条通室町系(倉)

五堂寺(放事也)

室町通四条下八町

人形棚庭多のり

四条通室町西八町

人形棚(舟人ら)

室町西条上八町

人形棚(舟)を並に扱扱

新町通四条上八町

人形棚(放下)師人形

四条通西河内西八町

笠鉾

菅荊山

岩戸山

太子山

山伏山

白樂天山

蛸婦山

天神山

花盛人山

後小派通西河内西八町

古寄のていり

新町通佛光寺上八町

日の神(岩戸)に伝る(山)

仲土派通佛光寺上八町

太子深山(天王寺)に伝る(山)

室町通綿小路左八町

併新ま(和室)入(山)

室町通綾小路左八町

白樂天(竹林)通(山)向(山)

西河内通西条左八町

新車(ま)む(山)吉(山)

仲土派通綾小路左八町

社(梅花)あり(山)

東河内通高辻上八町

保昌(山)梅(山)裏(山)新(山)



釜場山

四ノ通新町西ノ下  
郭巨金ノ釜場ノ神

占牛山

綿少路通室町東ノ入神  
又右官符備川ノ鮎釣ノ神

木賊山

佛光寺通西ノ内流石ノ入神  
三坊止出ノ秋ノ秋見丹ノ心

竿山

鳥丸通綿下止所立宗  
書中ノ行ノ子初レ神ノ

天神山

綿少路通室町西ノ入神  
天神社有ク

翠破山

新町通綾少路西ノ入神  
唐伯形ノ入ノ心ノ神

船鉾

新町通綾少路止所  
神ノ右宮三尊ノ責ノ神

右七日祇園會山鉾廿三

橋舟屋山

四条坊通室町東ノ入神  
半ノ舟ノ舟ノ神也

鯉山

室町通六角止所  
於此所ノ神ノ神

軍堂山

室町通三条下止所  
又西ノ入ノ心ノ神

櫻老山

室町通三条上止所  
後ノ角大ノ心ノ鬼ノ神

観音山

新町通六角上止所  
山同ノ内ノ観音有ク

八幡山

新町通三条上止所  
八幡ノ社有ク

針麻山

鳥丸通三条上止所  
於此所ノ神ノ神

常内山

室町通六角上止所  
又此所ノ神ノ神

鷲山

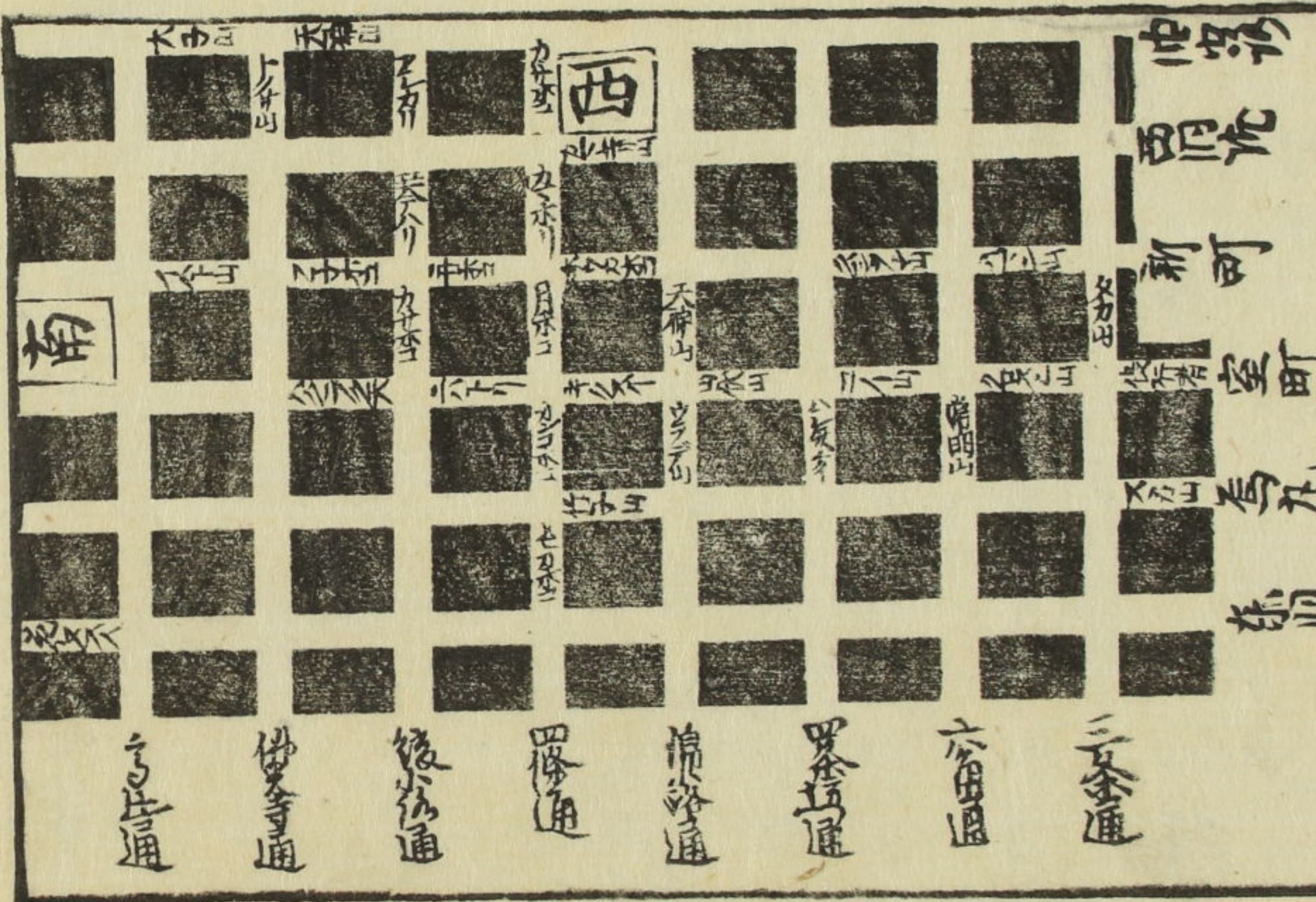
二条通室町西ノ入神  
鷲ノ野ノ神有ク

船鉾

新町通四條上止所  
神ノ又此所ノ神ノ神



山採出町家



洛陽 三十三所観音

- 一番 六角堂 普救寺有丸交
- 二番 長生寺 明徳師之辻子
- 三番 下泚霊 寺町通竹丸町前
- 四番 草堂 寺町根木前
- 五番 新名寺 吉田山入口
- 六番 吉田の 里名
- 七番 長楽寺 东山山南
- 八番 七歌音 高巻寺前
- 九番 青蓮寺 高巻の辻子
- 十番 地蔵院 清水子安の前
- 十一番 奥子子 清ら寺
- 十二番 清ら寺 同
- 十三番 物会堂 同
- 十四番 泰成寺 子安の塔



十五	六波羅	六所
十四	念佛寺	寺名
十三	蓮花寺	二二三間堂
十二	善徳寺	泉涌寺内
十一	觀音寺	今所
十	泉涌寺	陽貴妃觀音
九	法性寺	伏見海道
八	常光寺	东九条
七	東寺	本堂
六	名徳寺	松原通
五	妙法院	松原通西院
四	松雲寺	墨坊
三	觀音寺	下寺
二	西蓮寺	下寺
一	名宝寺	大將軍所
	地蔵院	日修川

十四	新日寺	山所
十三	天王寺	山所
十二	清和院	寺

四拾八願寺

一	聖徳寺	後山
二	体勢寺	綿山
三	淨徳院	西の京
四	東光寺	右邊
五	西方寺	山所
六	大超寺	一条通
七	淨福寺	一条通
八	石像寺	千本通
九	空行寺	石像寺
十	稱念寺	西條
十一	超勝院	山所







一畝 大雲院 右日所  
 二畝 了蓮寺 寺所綿山崎  
 三畝 安成寺 右日所ノ小  
 四畝 多福寺 左ノ内  
 五畝 新成寺 寺所三条下前

六地所廻

文徳天皇仁徳三年草創小地寺  
 作地所係為寺名公伏見法雲  
 大善寺是之寺後由院保元武  
 平清盛六所造地蔵堂也  
 件日浪六所日時伏養清盛六  
 午和建行时世表西光法師造云  
 一畝 小善羅池 少ノ方  
 二畝 山科 東ノ方  
 三畝 伏見 辰巳方

四畝 鳥羽 未申方  
 五畝 松 西ノ方  
 六畝 常盤 戌亥方

神の女一箇所系

一番 吉田中社後の文  
 二畝 寺所通下小靈内  
 三畝 寺所今出川上を福高  
 四畝 塔の殿をやじえ内  
 五畝 上河靈ノ内  
 六畝 柳系川勝の过子  
 七畝 小中系多の長三町所  
 八畝 出水通千古系八所  
 九畝 姉小系通新町西ノ所  
 十畝 佛光寺通新町西ノ所  
 十一畝 寺所通四条乃过



十一 四 五条通建仁寺町角  
 十三 三 三条通墨谷重太郎  
 十四 栗田口山上  
 十五 祇园塔上下  
 十六 靈山園上入上  
 十七 五条若宮八幡内  
 十八 稻荷内奥社  
 十九 名町通五条上町  
 廿 富少通五条上町  
 廿一 綾小路通东洞院入

糸殿天竺九ヶ所

一 切徳院 高过西宝齋  
 二 不動院 六角堂西隣  
 三 北院 寺町入山以下所  
 四 盧山寺 日今山三所下所

五 清善寺 廿九神口东八  
 六 念寺 寺町芝辻下所  
 七 天性寺 寺町三条上町  
 八 糸福寺 寺町南茶師内  
 九 大雲院 寺町四条上町  
 十 羅刹場 寺町西条上町  
 十一 祇园寺 寺社小方  
 十二 宝光寺 糸山吉水池内  
 十三 長樂寺 東山  
 十四 蓮花池 祇園下河原  
 十五 靈山寺 灵山入口小方  
 十六 日奥 池乃内小方  
 十七 冷吉堂 清水坂小方  
 十八 大日堂 右日町下东  
 十九 本光寺 五条橋二町西  
 廿 稻荷社 寺町右入口



女寺 東寺 滝池内  
 女寺 大通寺 厄寺内  
 女寺 王寺 門入左方  
 女寺 妙泉寺 三条大西入所  
 女寺 神泉苑 池通大西入  
 女寺 宿摩寺 山 右馬場上  
 女寺 長者町上  
 女寺 長者町上  
 女寺 山神 山  
 女寺 德德通下立  
 女寺 上立所  
 女寺 中出水上所

名所

兒島 千本五三町上所  
 國彦 瑞雲院  
 抱丸 右月寺  
 腹帯 光明寺  
 沈松 勝林寺  
 山系

勝掛 西方寺  
 女生 安養寺  
 裸形 因法堂内  
 勝丸 寺町草  
 勝押 右月寺  
 隨身 安養寺  
 負分 蓮光寺  
 我勝 東山  
 見返 永親堂  
 山越 仲源寺  
 靈山 正法寺  
 靈山

名所

楊柳 東山 清水寺  
 救世 六角堂 頂法寺  
 一言 下死砌



子安親音 清水坂 恭彦寺  
 子易親音 田中 福善寺  
 脂切親音 伏堂寺 林丘寺  
 东向親音 小中 智日寺  
 川崎親音 中野 清和院  
 骨親音 五条三合 西念寺  
 白字親音 六波羅 念佛寺  
 陽親音 泉涌寺

名茶師

茶師必系 比叡山 根本中堂  
 日 太茶 廣隆寺  
 日 寺町今出川 因極堂  
 日 寺町通二条 大真寺  
 布衣茶師 寺町四條 大福寺  
 水福寺  
 水茶師 榎波西 恒通山醫王院  
 演茶師 朱雀 折之松寺  
 二乃茶師 寺町三條 釜屋三條上町  
 夕敷茶師 寺町三條 矢田寺  
 貝茶師 三茶通河原

名地産

將軍地産 北石山 白雲寺  
 勝軍地産 白川村 山上  
 目夜地産 四條建仁寺 仲源寺  
 照市地産 世公入 清常寺  
 日地産 山 大原  
 矢田地産 寺町三條 今剛寺  
 不燒地産 山城 本懐里  
 仲源地産 日 伏見里  
 木槿地産 上京柳京 西林寺  
 乙子地産 六地 岩盤村



類焼地所  
深谷地所  
草平地所  
身透地所  
首切地所  
水地所  
天除地所  
迎命地所  
冲分地所  
子安地所  
土舞地所

師山所  
車倉所  
四糸之过  
六波内密寺  
宝町御上所  
五糸下所  
百一力地境内  
四ヶ塚  
北谷院

甲  
五糸下所  
百一力地境内  
四ヶ塚  
北谷院

安城指ノ西  
下寺町  
本寺

不动寺  
不动寺  
不动寺

不动寺  
不动寺  
不动寺

不动寺  
不动寺  
不动寺

天神化  
不动寺  
不动寺

不动堂  
不动院  
不动院

不动堂  
不动院  
不动院

不动堂  
不动院  
不动院

不动堂  
不动院  
不动院

不动堂  
不动院  
不动院

不动堂  
不动院  
不动院

不动堂  
不动院  
不动院

不动堂  
不动院  
不动院

智澄大師化  
曰作毛不動  
牛皮不動  
石不動  
大匠作  
小向不動

七条町  
小山  
寺町  
福勝寺  
明王院  
六角堂  
竹田

不动堂  
不动院  
不动院

不动堂  
不动院  
不动院

不动堂  
不动院  
不动院

不动堂  
不动院  
不动院

不动堂  
不动院  
不动院

不动堂  
不动院  
不动院

護念佛

石不動

永梅檀子像  
立像教也  
教也像  
教也像  
丈六像  
清凉寺  
本心寺  
善正寺  
本心寺  
戒光寺



用明天皇御護念佛

釋迦文佛

惟高親王護念佛

觀音大士

村上天皇御守念佛

聖觀音澄身像

後拍多院御護念佛

三尊御守念佛

中將娘御守念佛

土面觀音

同安玉佛

鉢陀

聖德太子護念佛

如意輪觀音

蓮生法師安玉佛

惠心鉢陀堂

平教堂

大報恩寺

五谷寺

大雄寺

寺町今出川上三丁目

佛陀寺

上立雲川河合寺

報恩寺

寺町三條上町

天正寺

今宮原町下町

超勝院

六角

頂法寺

粟生寺

光の寺

清盛海守念佛

夜像鉢陀

平小松内府聖德安玉佛

鉢陀堂

源九郎義經守念佛

鉢陀堂

大商秀吉守念佛

鉢陀三尊

足利氏守念佛

地蔵菩薩

地蔵菩薩

舍利

肉付佛牙

同

東山

泉涌寺

慶應院



同 太平元八卷三出

前寺白三  
報恩寺

同

二条川原  
若菜寺

同

上五ヶ所久通南多  
松林寺

佛舍利

寺内千本西八所  
津光寺

阿三自王一掃

同三粒

報恩寺

光明石三護念

同一万粒

日寺

天神一坐致礼

同 十月十五日南帳

松尾

庚申

青面金剛

八坂  
金剛寺

庚申

白川下  
金蔵寺

山王宮

宝町佛花町

元三才大師

比叡山

横川飯室

栗田口

多勝院

寺町

盧山寺

須戸所通大文西

般舟院

觀音百欲糸

正月朔日

向百日

二月晦日

向九十日

三月四日

向百日

四月六日

向百日

五月七日

向百日

六月十八日

向四百日

七月十日

向四百日



八月廿四日	向四百日
九月六日	向三百日
十月九日	向二百日
十一月七日	向六十日
十二月九日	向四十日

茶師物并 欲系

正月朔日	生房	向三千日
二月八日	えき	向百日
三月四日	や	向千日
四月六日	か	向立百日
五月五日	そ	向立百日
六月九日	瓜	向六百日
七月十日	蓮	向五百日
八月十九日	芋	向八百日
九月九日	栗	向七百日

十月廿日	酒	向八百日
十一月八日	大入	向八百日
十二月七日	ご	向百日

大佛殿寸尺

佛の身長	十間	但所置
佛面相長	三間	
佛目核	五尺寸	立二尺
佛鼻の高	五尺寸	同核 四尺
佛鼻の穴	二尺	
佛口の核	八尺	同立 三寸
佛耳の長	五尺	
佛の頸より脇	三間	
大ゆびの長	六尺寸	
膝の長	二尺三寸	
足の長	一尺四寸七分	



羅勃

三三六廿六尺五寸

自毫指海

二尺

蓮花檀二ツ大ニ

八尺五

御光ノ高サ

十八間横九間

本堂指海

四十五間二尺五寸

同梁川

丈七間五尺五寸

柱敷

九十一本 但西ノ木

柱ノ高サ

五尺五寸

大和梁長サ

十五間 五尺五寸

金剛垣指海

十八尺

上層ノ坪敷

五十五丈八坪

上層ノ坪敷

十七間

上層ノ表ノ長

百八十七枚宛

上層ノ表ノ長

百八枚ワ

下層ノ坪敷

五十七坪

下層ノ坪敷

五十七坪

下層ノ坪敷

八間

上層ノ表ノ長

二百三十一枚ワ

上層ノ表ノ長

百四十七枚ワ

平丸長

二尺五寸 二尺五寸

九丸長

二尺五寸 二尺五寸

壇上幅

三尺五寸 三尺五寸

仁王門枳

十五間二尺五寸

日ノり

六間一尺

仁王ノ高サ

一丈四尺

日ノ立

七尺

約大君長

三寸 三寸

日ノ立

三寸 三寸

金剛垣四ヶ所

三間四方

柱敷

十八本

南ノ高サ

六間六尺

日ノり

四尺五寸

日柱敷

十二本



後樓堂

日柱板

淺高サ

日高サ

耳塚ノ目リ

日高サ

石塔去卷石

五輪ノ目サ

写白四方

廿七寸

五丈四尺ノ目サ

九尺二寸

九寸

百廿間

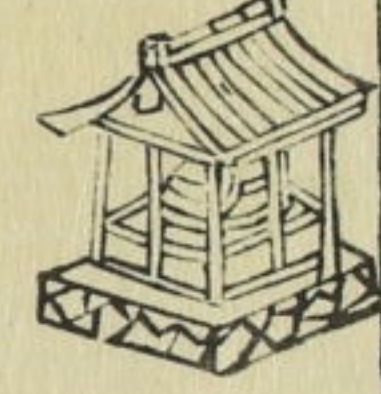
五尺

五丈二尺四寸

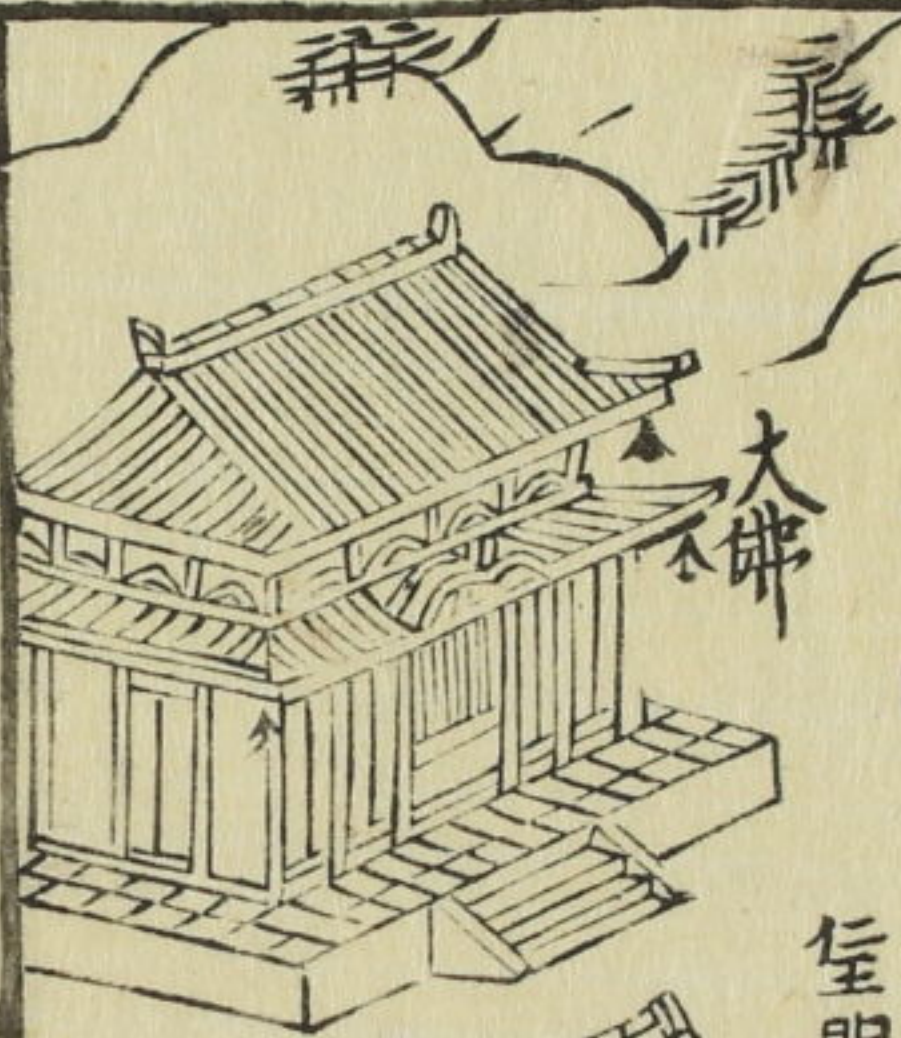
三寸

三三

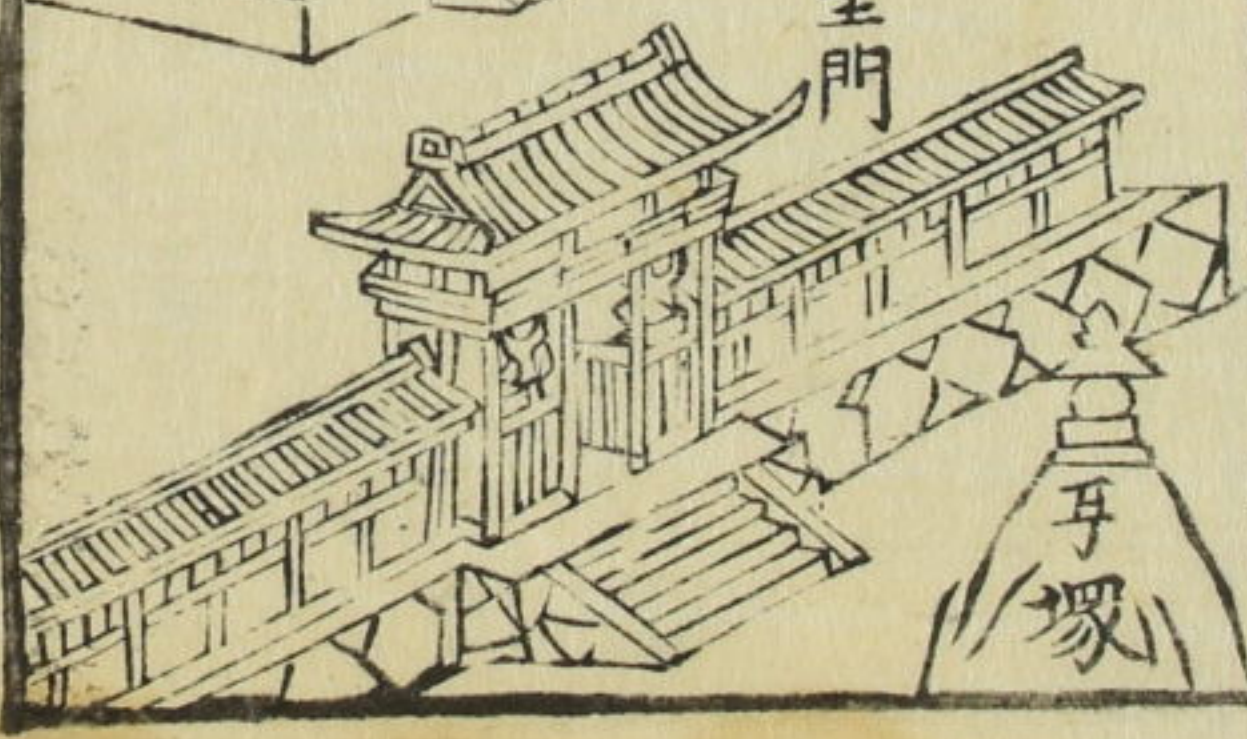
後樓堂



大佛



佳門



手塚

三十三間堂寸尺

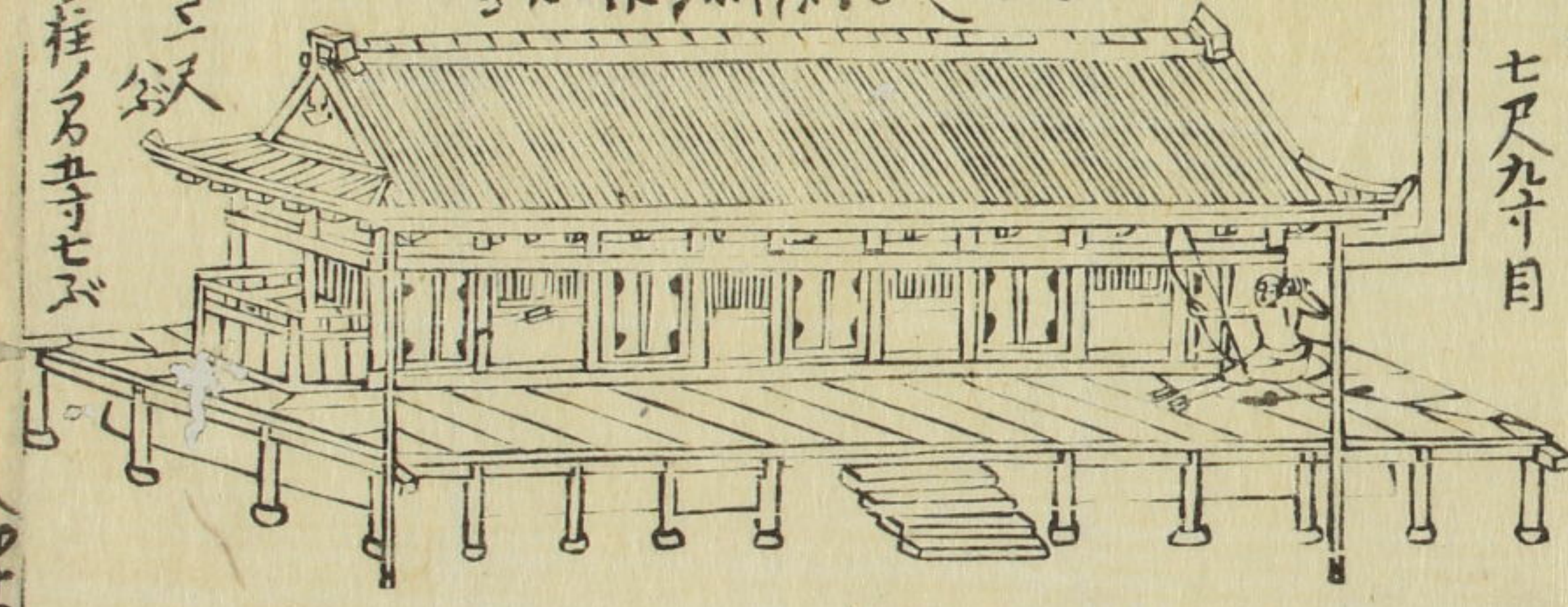
射所南小口々

七尺九寸目

えんのく七尺三寸

一丈二尺五寸五釐  
一丈二尺五寸五釐  
一丈二尺五寸五釐  
一丈二尺五寸五釐  
一丈二尺五寸五釐

ワリ柱ノ目サ  
えんのく柱ノ目サ七寸七釐



堂ノ寸尺ノ目サ



德方道稜

大坂	伏見	淀	山崎	勝尾	磯城	北庄	八幡	大坂	丹波	奈良	高野
三里	三里	三里	三里	八里	三里	三里	四里	十二里	五里	十里	三里
比叡山	今里	大原	岩屋	黄檗	宇治	石橋	牛尾	粟津	石山	膳所	
三里	三里	三里	四里	三里	四里	四里	三里	三里	四里	四里	

京羽三卷二卷次



